



UNIVERSITA' DEGLI STUDI DI MESSINA

Unità speciale dei servizi tecnici

"Riconversione funzionale e tipologica per attività didattiche di una porzione del Padiglione A del Policlinico di Universitario G. Martino - Messina"



INDAGINI CONOSCITIVE

RTP:
CAPOGRUPPO MANDATARIA
PROGEN s.r.l.
Via Muscarello 19
Catania



MANDANTI
PLANIR s.r.l.
Via Consolare Pompea 1943
Messina



Arch. Salvatore Mancuso
Via XXIV Maggio n° 18
Messina

Geol. Sergio Dolfin
Via San Giuseppe 7
Messina

INDAGINI STRUTTURALI



ELABORATO:

IC-IS-PL

TITOLO:

**PLANIMETRIA CON
UBICAZIONI INDAGINI**

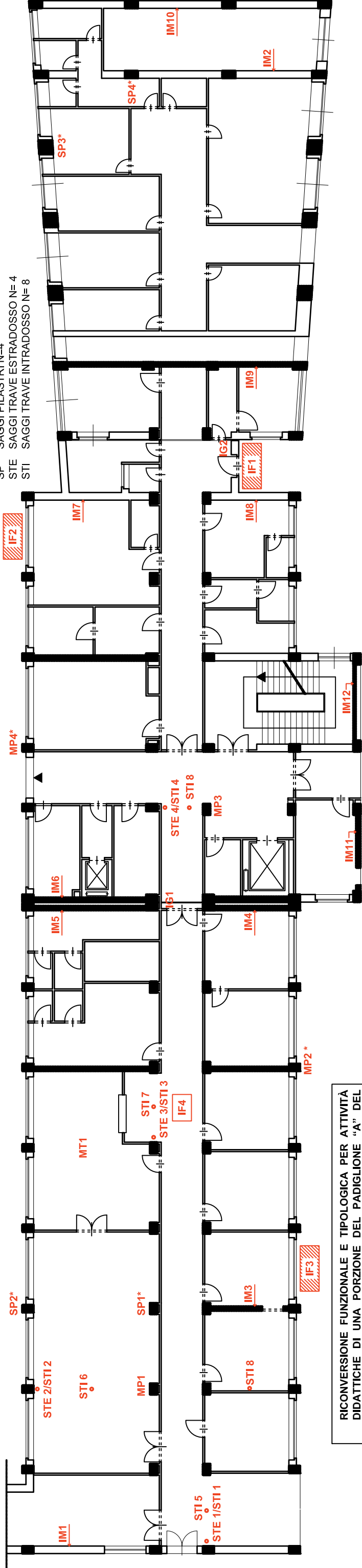
NOME FILE: IC-IS-PL.PDF SCALA: - DATA: 23.05.2018

REV.	DESCRIZIONE	DATA	RED.	VER.
00	PRIMA EMISSIONE	23.05.2018	IMPOLLONIA	IMPOLLONIA

N.B. Le indagini sulle travi sono riferite al solaio di sommità.

* la misura può essere realizzata su un elemento analogo per funzione strutturale

Piano Seminterrato stato di fatto



- CP CAROTA PILASTRO N= 4 (da ubicare ove conveniente)
- CTF CAROTA TRAVE DI FONDAZIONE N= 4 (da ubicare in corrispondenza dei pozzetti)
- CT CAROTA TRAVE N= 4 (da ubicare ove conveniente)
- MP MAGNETOMETRICA CON PACOMETRO PILASTRO N= 4
- MT MAGNETOMETRICA CON PACOMETRO TRAVE N= 1
- BT ESTRAZIONI BARRE ARMATURA PILASTRO N= 1 (da ubicare ove conveniente)
- BT ESTRAZIONI BARRE ARMATURA TRAVE FONDAZ. N= 2 (da ubicare ove conveniente)
- BT ESTRAZIONI BARRE ARMATURA TRAVE N= 1 (da ubicare ove conveniente)
- IF INDAGINI CONOSCITIVE FONDAZIONE N=4 (con pozzetto N=3, solo ispezione N=1)
- IG INDAGINI CONOSCITIVE GIUNTO N= 2
- IM INDAGINI CONOSCITIVE PARETI MURATURA N= 12
- SP SAGGI PILASTRI N=4
- STE SAGGI TRAVE ESTRADOSSO N= 4
- STI SAGGI TRAVE INTRADOSSO N= 8

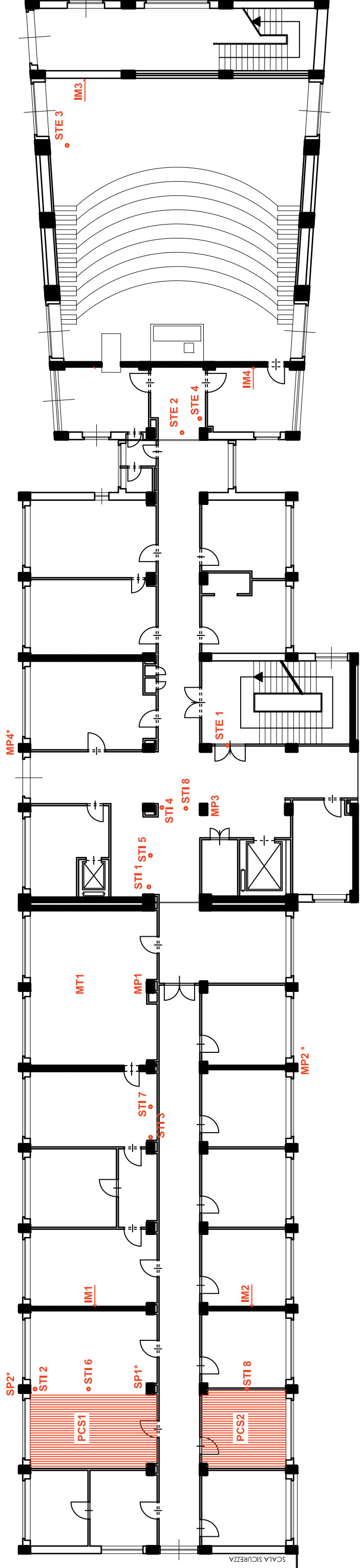
RICONVERSIONE FUNZIONALE E TIPOLOGICA PER ATTIVITÀ DIDATTICHE DI UNA PORZIONE DEL PADIGLIONE "A" DEL POLICLINICO UNIVERSITARIO "G. MARTINO"

PROGRAMMA PIANO DI INDAGINI DIAGNOSTICHE STRUTTURALI E NECESSARIE PER ACCERTARE LA GEOMETRIA, LE CARATTERISTICHE DI RESISTENZA DEI MATERIALI ESISTENTI, I DETTAGLI STRUTTURALI.

COMMITTENTE UNIVERSITÀ DEGLI STUDI DI MESSINA
 PROGETTISTI Progen srl Planir srl Arch. S. Mancuso Dott. S. Dolfin
 RUP Arch. Biagio La Spada

Elaborato Tav. 1 Ubicazione indagini piano seminterrato e rialzato

Piano Rialzato stato di fatto



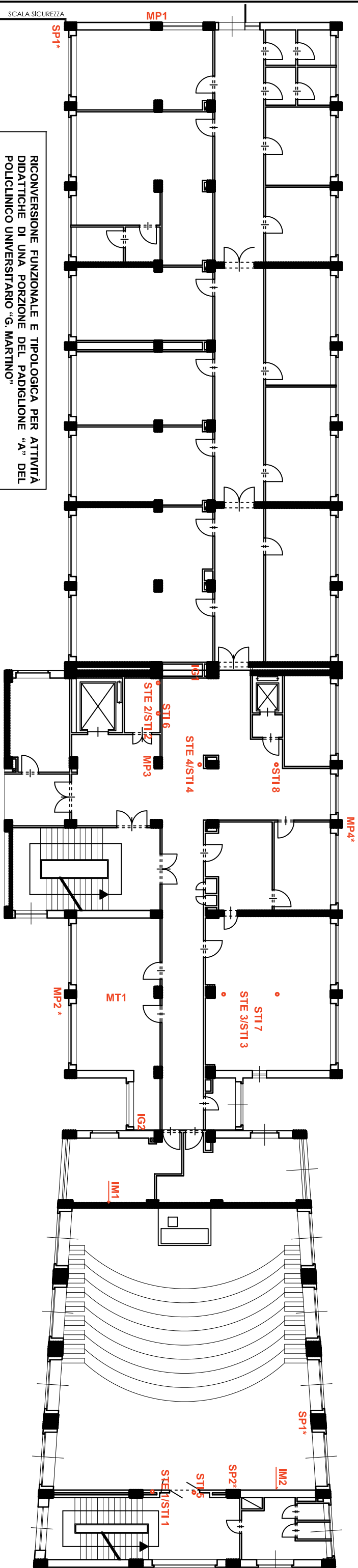
N.B. Le indagini sulle travi sono riferite al solaio di sommità.

* la misura può essere realizzata su un elemento analogo per funzione strutturale

- CP CAROTA PILASTRO N= 4 (da ubicare ove conveniente)
- CT CAROTA TRAVE N= 4 (da ubicare ove conveniente)
- MP MAGNETOMETRICA CON PACOMETRO PILASTRO N= 4
- MT MAGNETOMETRICA CON PACOMETRO TRAVE N= 1
- BT ESTRAZIONI BARRE ARMATURA PILASTRO N= 1 (da ubicare ove conveniente)
- BT ESTRAZIONI BARRE ARMATURA TRAVE N= 1 (da ubicare ove conveniente)
- IM INDAGINI CONOSCITIVE PARETI MURATURA N= 4
- SP SAGGI PILASTRI N=2
- STE SAGGI TRAVE ESTRADOSSO N= 4
- STI SAGGI TRAVE INTRADOSSO N= 8
- PCS PROVA CARICO SOLAIO N= 2

Piano Primo

stato di fatto



N.B. Le indagini sulle travi sono riferite al solaio di sommità.

* la misura puo essere realizzata su un elemento analogo per funzione strutturale

- CP CAROTA PIASTRO N= 4 (da ubicare ove conveniente)
- CT CAROTA TRAVE N= 4 (da ubicare ove conveniente)
- MP MAGNETOMETRICA CON PACOMETRO PIASTRO N= 4
- MT MAGNETOMETRICA CON PACOMETRO TRAVE N= 1
- BP ESTRAZIONI BARRE ARMATURA PIASTRO N= 1 (da ubicare ove conveniente)
- BT ESTRAZIONI BARRE ARMATURA TRAVE N= 1 (da ubicare ove conveniente)
- IM INDAGINI CONOSCITIVE PARETI MURATURA N=2
- IG INDAGINI CONOSCITIVE GIUNTO N= 2
- SP SAGGI PIASTRINI N=2
- STE SAGGI TRAVE ESTRADOSSO N= 4
- STI SAGGI TRAVE INTRADOSSO N= 8

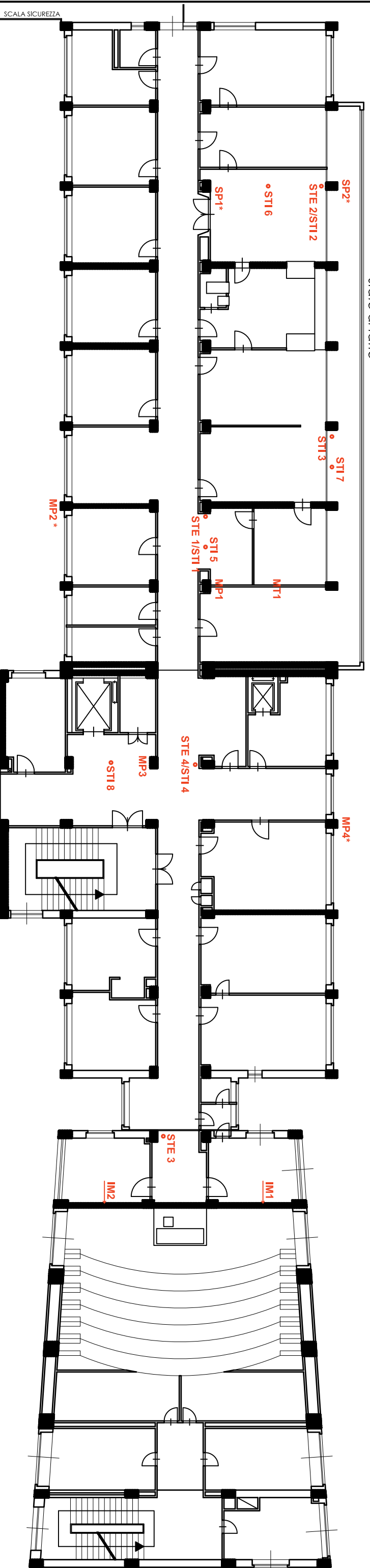
RICONVERSIONE FUNZIONALE E TIPOLOGICA PER ATTIVITÀ DIDATTICHE DI UNA PORZIONE DEL PADIGLIONE "A" DEL POLICLINICO UNIVERSITARIO "G. MARTINO"

PROGRAMMA PIANO DI INDAGINI DIAGNOSTICHE STRUTTURALI E NECESSARIE PER ACCERTARE LA GEOMETRIA, LE CARATTERISTICHE DI RESISTENZA DEI MATERIALI ESISTENTI, I DETTAGLI STRUTTURALI.

COMMITTENTE	UNIVERSITÀ DEGLI STUDI DI MESSINA	Dott. S. Doñin
PROGETTISTI	Progen srl	Arch. S. Mancuso
RUP	Arch. Biagio La Spada	
Elaborato	Tav. 2 Ubicazione indagini piano primo e secondo	

Piano Secondo

stato di fatto



N.B. Le indagini sulle travi sono riferite al solaio di sommità.

* la misura puo essere realizzata su un elemento analogo per funzione strutturale

- CP CAROTA PIASTRO N= 4 (da ubicare ove conveniente)
- CT CAROTA TRAVE N= 4 (da ubicare ove conveniente)
- MP MAGNETOMETRICA CON PACOMETRO PIASTRO N= 4
- MT MAGNETOMETRICA CON PACOMETRO TRAVE N= 1
- BP ESTRAZIONI BARRE ARMATURA PIASTRO N= 1 (da ubicare ove conveniente)
- BT ESTRAZIONI BARRE ARMATURA TRAVE N= 1 (da ubicare ove conveniente)
- IM INDAGINI CONOSCITIVE PARETI MURATURA N=2
- SP SAGGI PIASTRINI N=2
- STE SAGGI TRAVE ESTRADOSSO N= 4
- STI SAGGI TRAVE INTRADOSSO N= 8

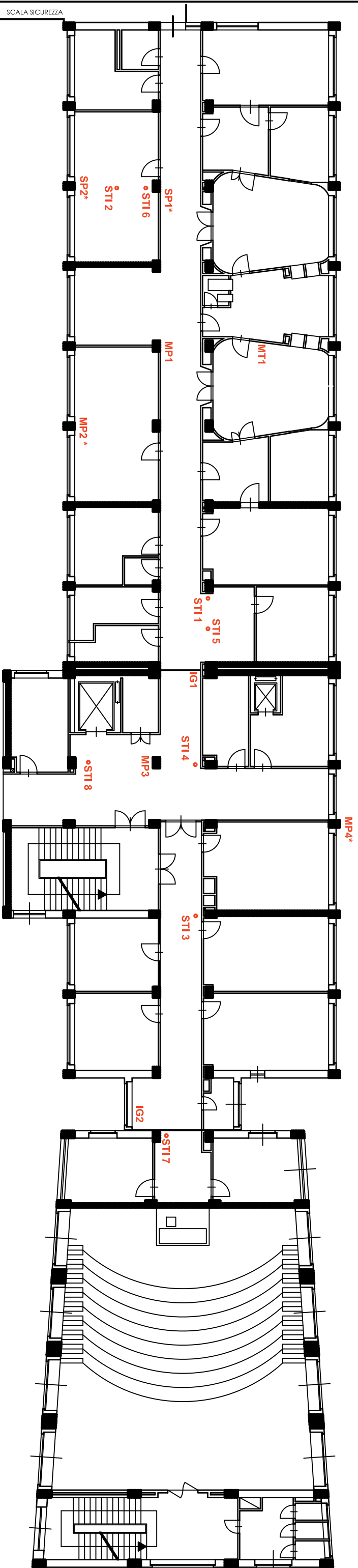
Piano Terzo

stato di fatto

N.B. Le indagini sulle travi sono riferite al solaio di sommità.

* la misura può essere realizzata su un elemento analogo per funzione strutturale

- CP CAROTA PILASTRO N= 4 (da ubicare ove conveniente)
- CT CAROTA TRAVE N= 4 (da ubicare ove conveniente)
- MP MAGNETOMETRICA CON PACOMETRO PILASTRO N= 4
- MT MAGNETOMETRICA CON PACOMETRO TRAVE N= 1
- BP ESTRAZIONI BARRE ARMATURA PILASTRO N= 1 (da ubicare ove conveniente)
- BT ESTRAZIONI BARRE ARMATURA TRAVE N= 1 (da ubicare ove conveniente)
- IG INDAGINI CONOSCITIVE GIUNTO N= 2
- SP SAGGI PIASTRINI N=2
- STI SAGGI TRAVE INTRADOSSO N= 8



RICONVERSIONE FUNZIONALE E TIPOLOGICA PER ATTIVITÀ DIDATTICHE DI UNA PORZIONE DEL PADIGLIONE "A" DEL POLICLINICO UNIVERSITARIO "G. MARTINO"

PROGRAMMA PIANO DI INDAGINI DIAGNOSTICHE STRUTTURALI E NECESSARIE PER ACCERTARE LA GEOMETRIA, LE CARATTERISTICHE DI RESISTENZA DEI MATERIALI ESISTENTI, I DETTAGLI STRUTTURALI.

COMMITTENTE	UNIVERSITÀ DEGLI STUDI DI MESSINA
PROGETTISTI	Progen srl Planlr srl Arch. S. Mancuso Dott. S. Doffin
RUP	Arch. Biagio La Spada
Elaborato	Tav. 3 Ubicazione indagini piano terzo