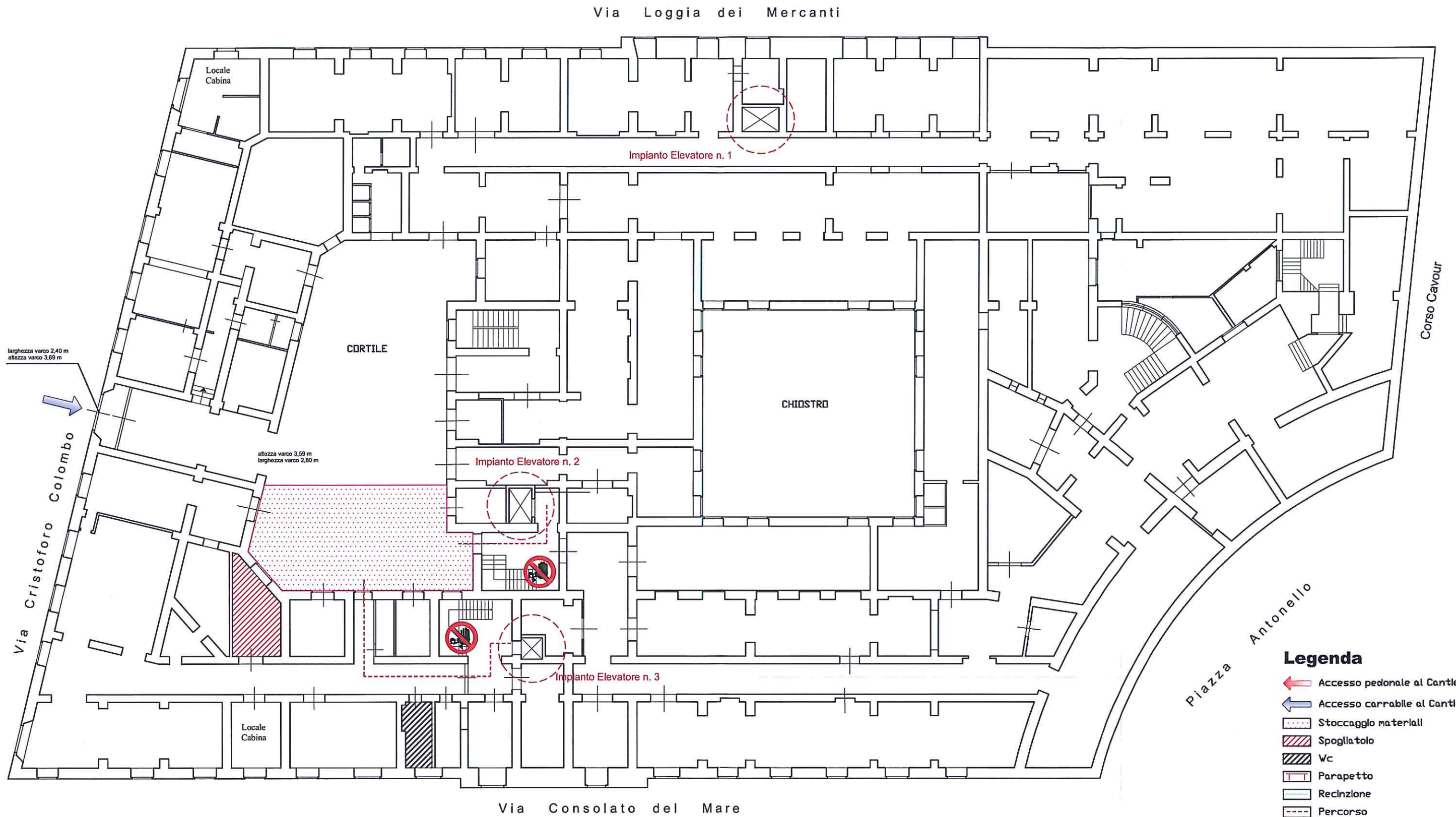


**PIANO SEMINTERRATO**



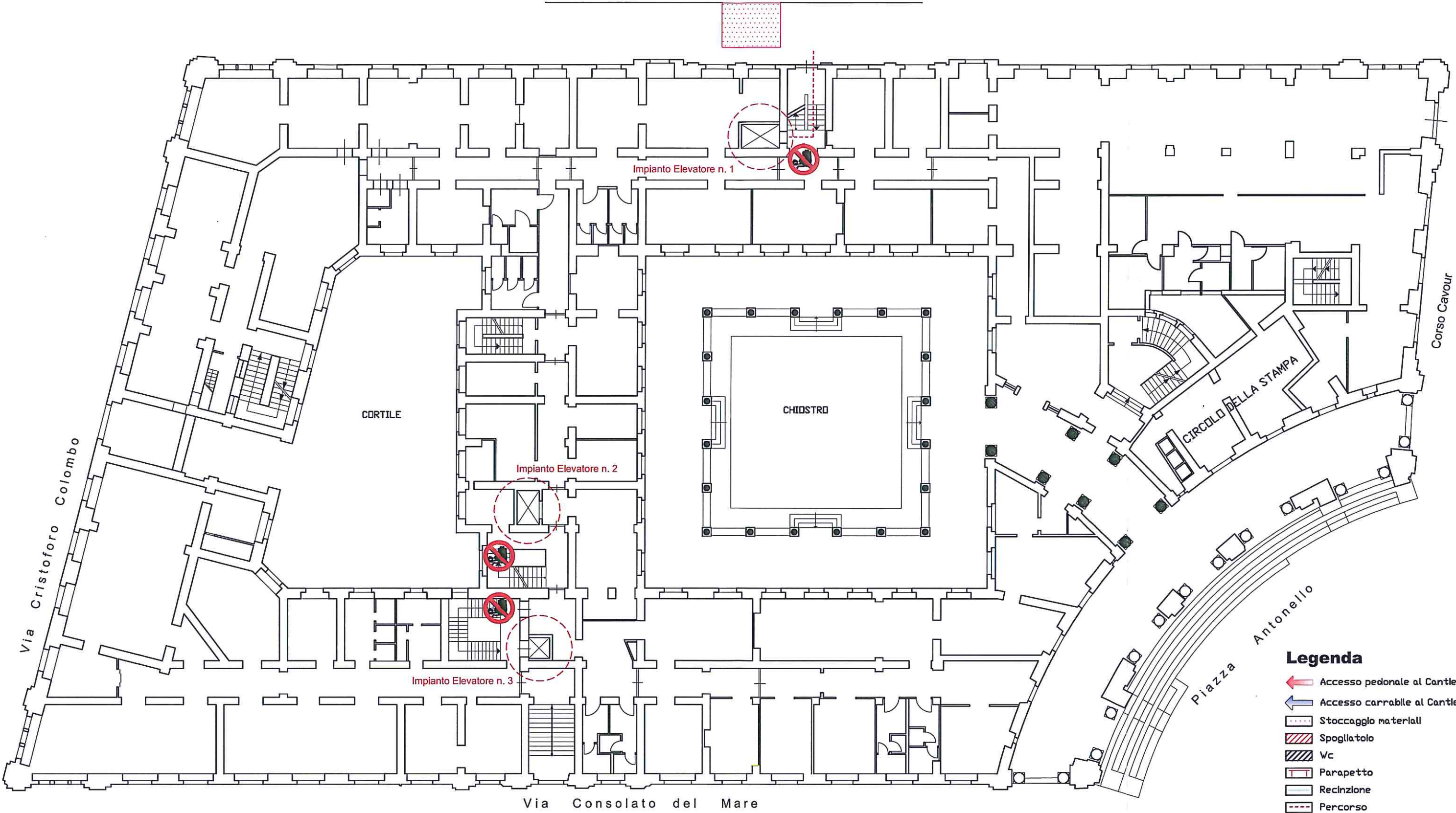
**Legenda**

- Accesso pedonale al Cantiere
- Accesso carrabile al Cantiere
- Stoccaggio materiali
- Spogliatoio
- Wc
- Parapetto
- Recinzione
- Percorso

**scala 1:250**

**PIANO RIALZATO**

Via Loggia dei Mercanti



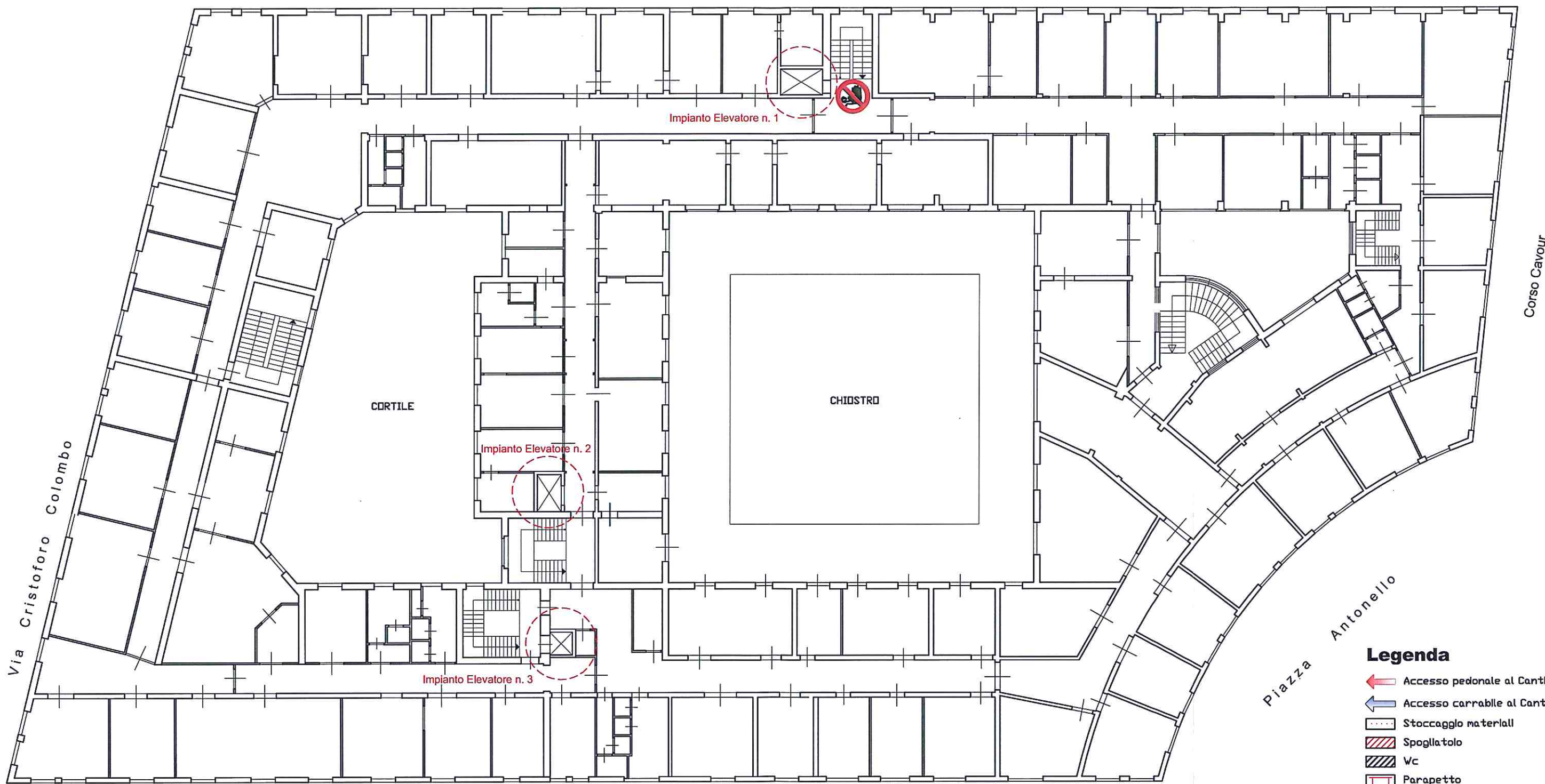
**Legenda**

- Accesso pedonale al Cantiere
- Accesso carrabile al Cantiere
- Stoccaggio materiali
- Spogliatoio
- Wc
- Parapetto
- Recinzione
- Percorso

scala 1:250

# PIANO PRIMO

Via Loggia dei Mercanti



CORTILE

CHIOSTRO

Impianto Elevatore n. 2

Impianto Elevatore n. 3

Via Consolato del Mare

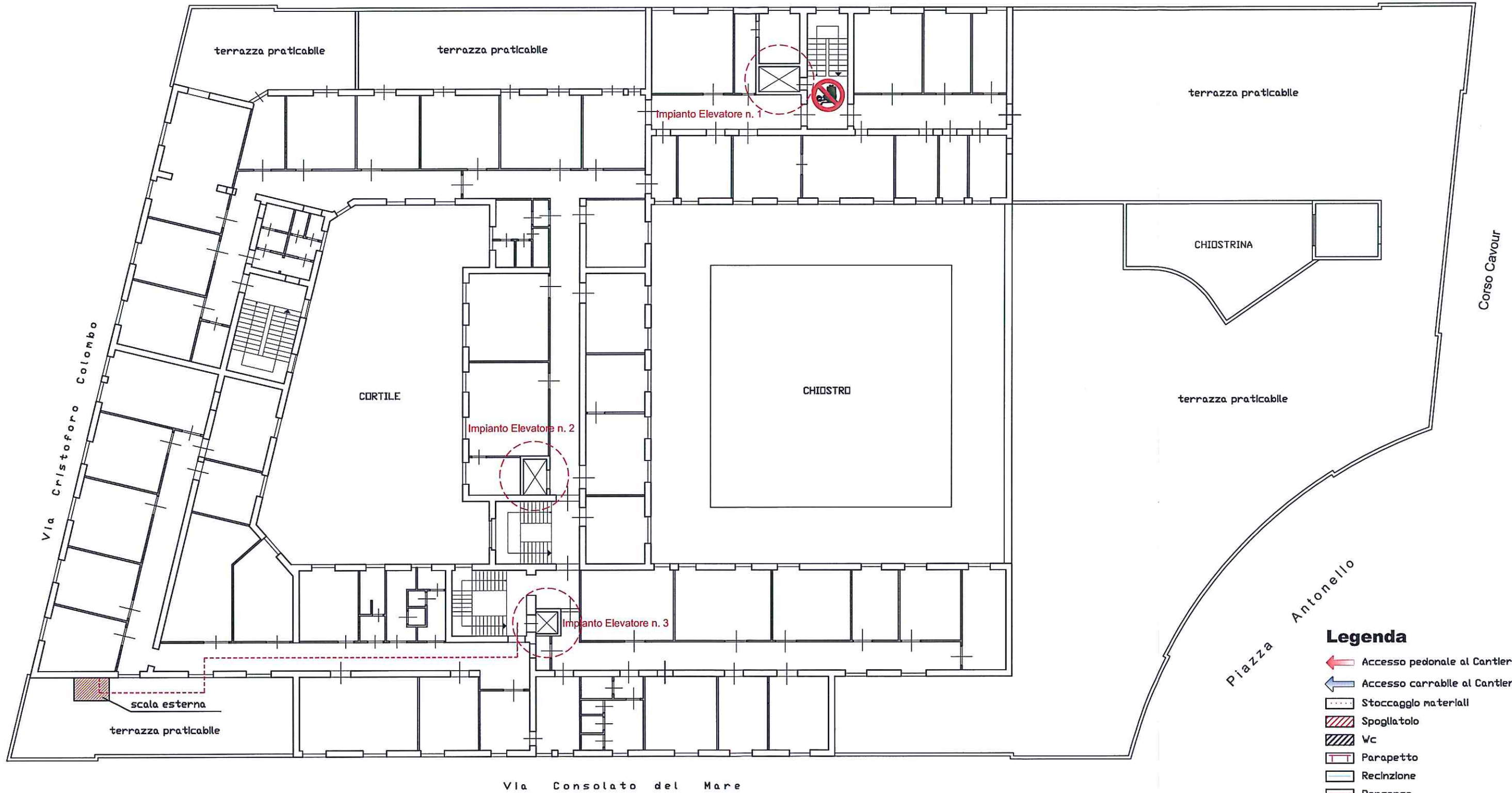
## Legenda

- Accesso pedonale al Cantiere
- Accesso carrabile al Cantiere
- Stoccaggio materiali
- Spogliatoio
- Wc
- Parapetto
- Reclinzione
- Percorso

scala 1:250

# PIANO SECONDO

Via Loggia del Mercanti

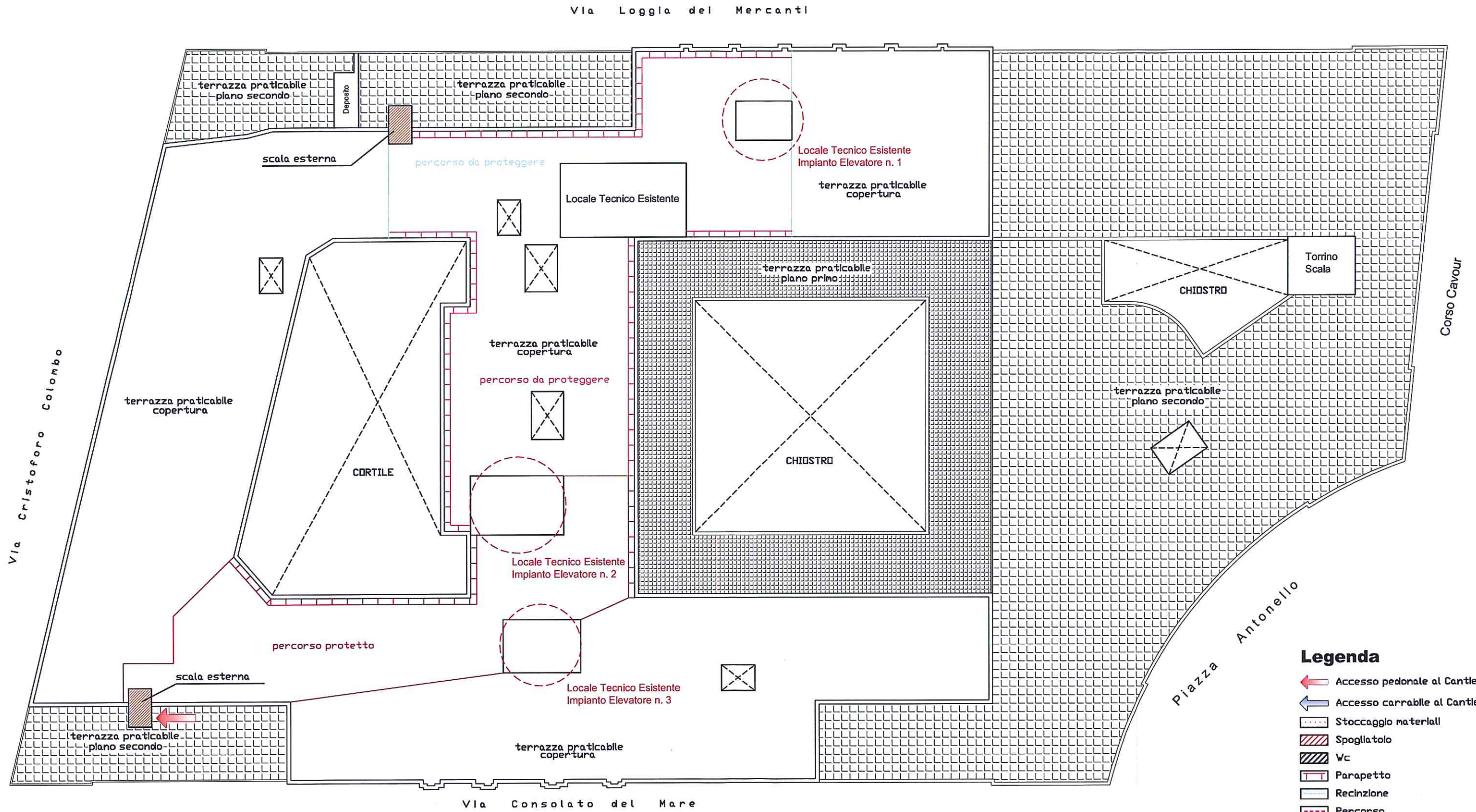


## Legenda

- ← Accesso pedonale al Cantiere
- ← Accesso carrabile al Cantiere
- ⋯ Stoccaggio materiali
- ▨ Spogliatoio
- ▩ Wc
- ▭ Parapetto
- ▭ Recinzione
- ⋯ Percorso

scala 1:250

# PIANO COPERTURA



- Legenda**
- Accesso pedonale al Cantiere
  - Accesso carrabile al Cantiere
  - Stoccaggio materiali
  - Spogliatoio
  - Wc
  - Parapetto
  - Recinzione
  - Percorso

scala 1:250