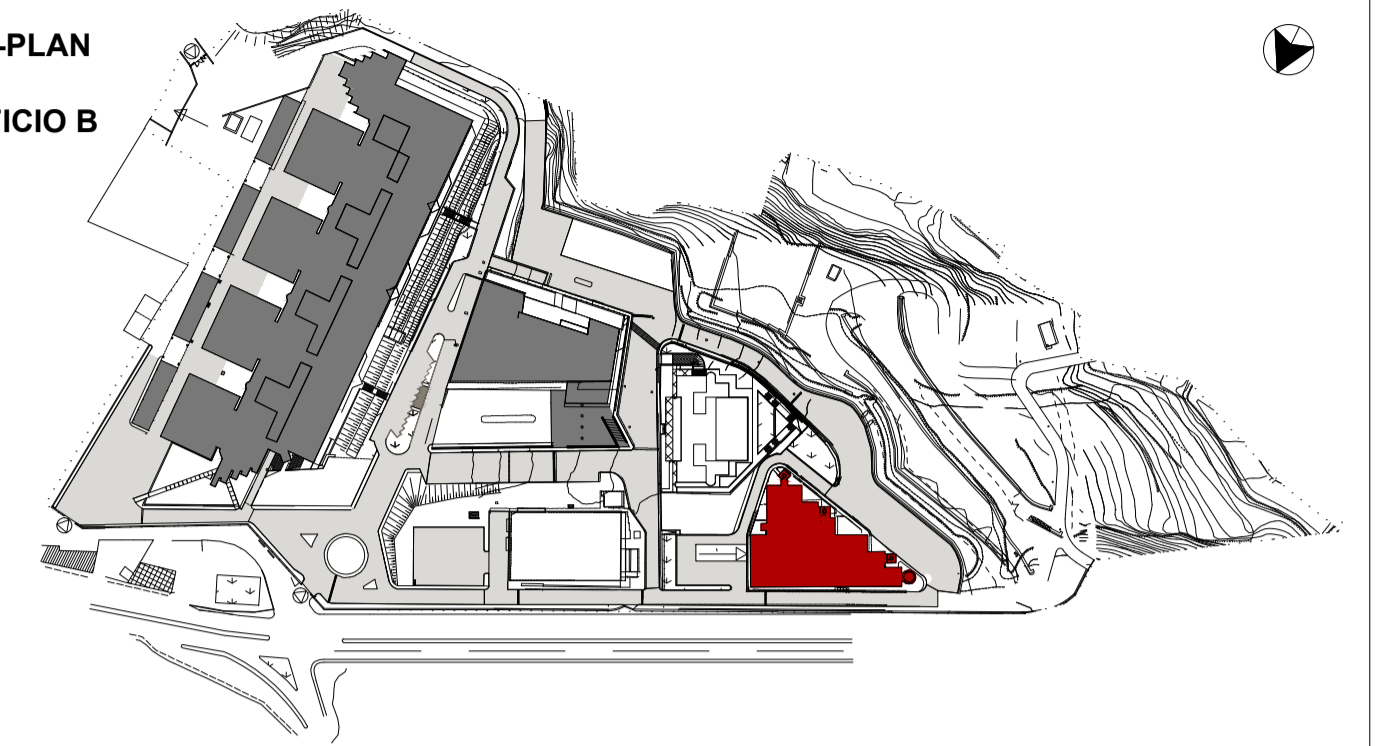


LEGENDA SIMBOLI

●	N°2 PRESE 220V 10/16A TRIVALENTI
●	N°1 PRESA CEE INTERBLOCCATA 16A, 220V 2P+T
●	N°1 PRESA CEE INTERBLOCCATA 16A, 380V 4P+T
●	N°1 PRESA CEE INTERBLOCCATA 32A, 380V 3P+N+T
●	N°1 PRESA CEE INTERBLOCCATA 32A, 220V 2P+T
●	N°2 PRESE RJ45 CAT.6
●	MISCELATORE ACQUA CALDA/FREDDA
●	RUBINETTO ACQUA FREDDA PER VASCHETTA
●	RUBINETTO ARIA COMPRESSA
●	RUBINETTO VUOTO
●	RIDUTTORE ELIO
●	RIDUTTORE AZOTO
●	RIDUTTORE ARGON
⊕	BRACCIO SNODATO
□	ARREDO ESISTENTE
□	ARREDO NUOVO

KEY-PLAN  
EDIFICIO B



UNIVERSITA' DEGLI STUDI DI MESSINA  
UNITÀ SPECIALE DEI SERVIZI TECNICI

LAVORI DI RISTRUTTURAZIONE DEGLI EDIFICI DELLA FACOLTA'  
DI SCIENZE MM.FF.NN. IN CONTRADA PAPARDO

PROGETTO ESECUTIVO



DISCIPLINA:  
PROGETTO ARREDI TECNICI

ELABORATO:

EDIFICIO B  
Funzionale  
Pianta LAB B3\_B--03

TAVOLA:  
PRS1EAT\_P3B008040

COD. PROGETTO: E	NOME FILE: PRS1EAT_P3B008040 - Pianta LAB B3_B--03.pdf	SCALA: 1:50	DATA: 11/05/2016
---------------------	---	----------------	---------------------

I PROGETTISTI:

**Architerna ENGINEERING**

IL responsabile della progettazione e dell'integrazione delle prestazioni specialistiche

Ing. Santi Caminiti

ASSOCIAZIONE TEMPORANEA D'IMPRESA:

La mandataria:

**INGEGNERIA E COSTRUZIONI S.r.l.**  
C.F. 01742180837 - P.IVA 01826430835  
S. Legole - Via T. Campanaro - 98123 Messina  
Tel. 090/ 6413176 - Fax 090/ 6011223

IL LEGALE RAPPRESENTANTE

La mandante:

**LUPO COSTRUZIONI S.r.l.**

Ing. Rosario De Domenico

REV.	DATA:	RIFERIMENTO REVISIONE:	ESEG.:	CONTR.	APPR.
01	11/05				Caminiti
02					
03					
04					
05					
06					

IL RESPONSABILE UNICO DEL PROCEDIMENTO:

Ing. Francesco Oteri