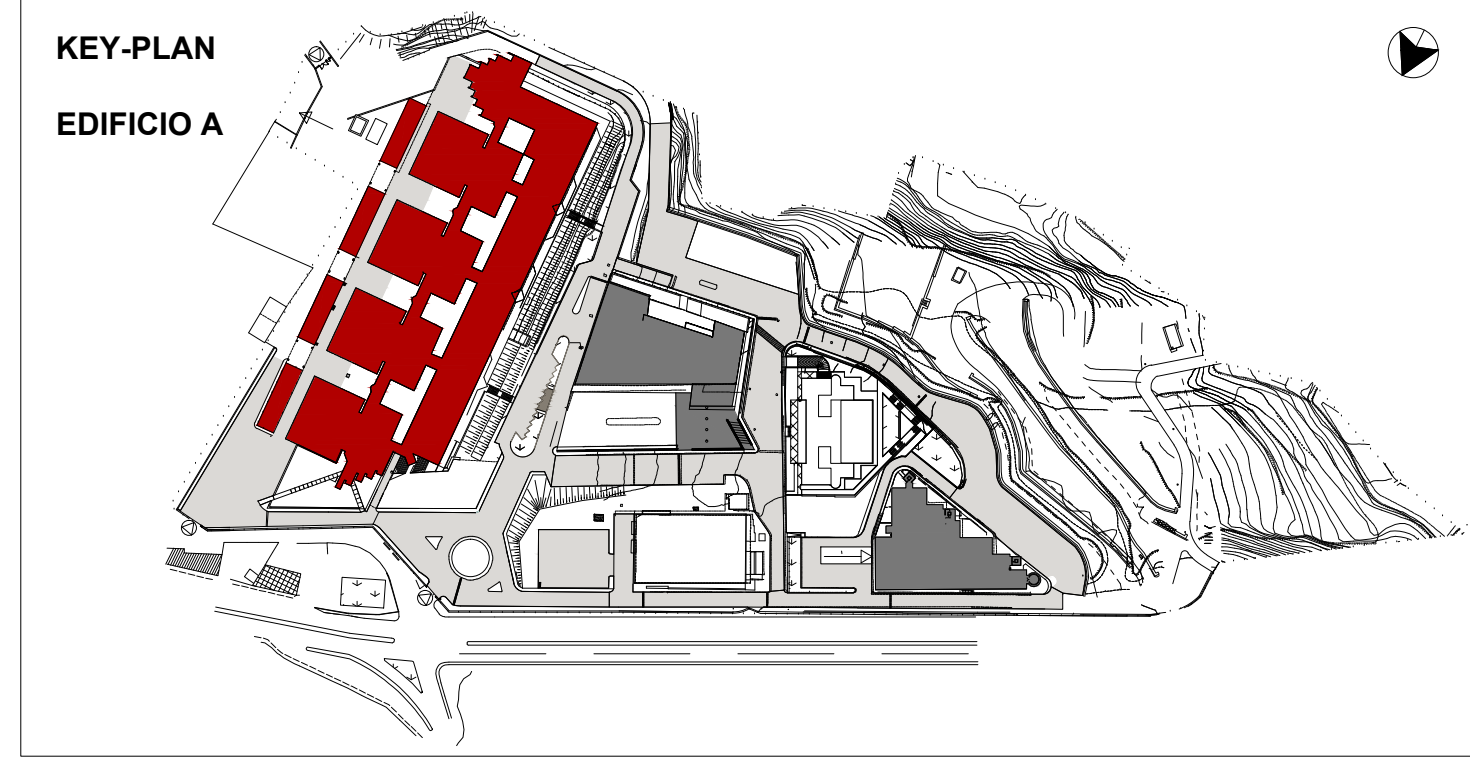
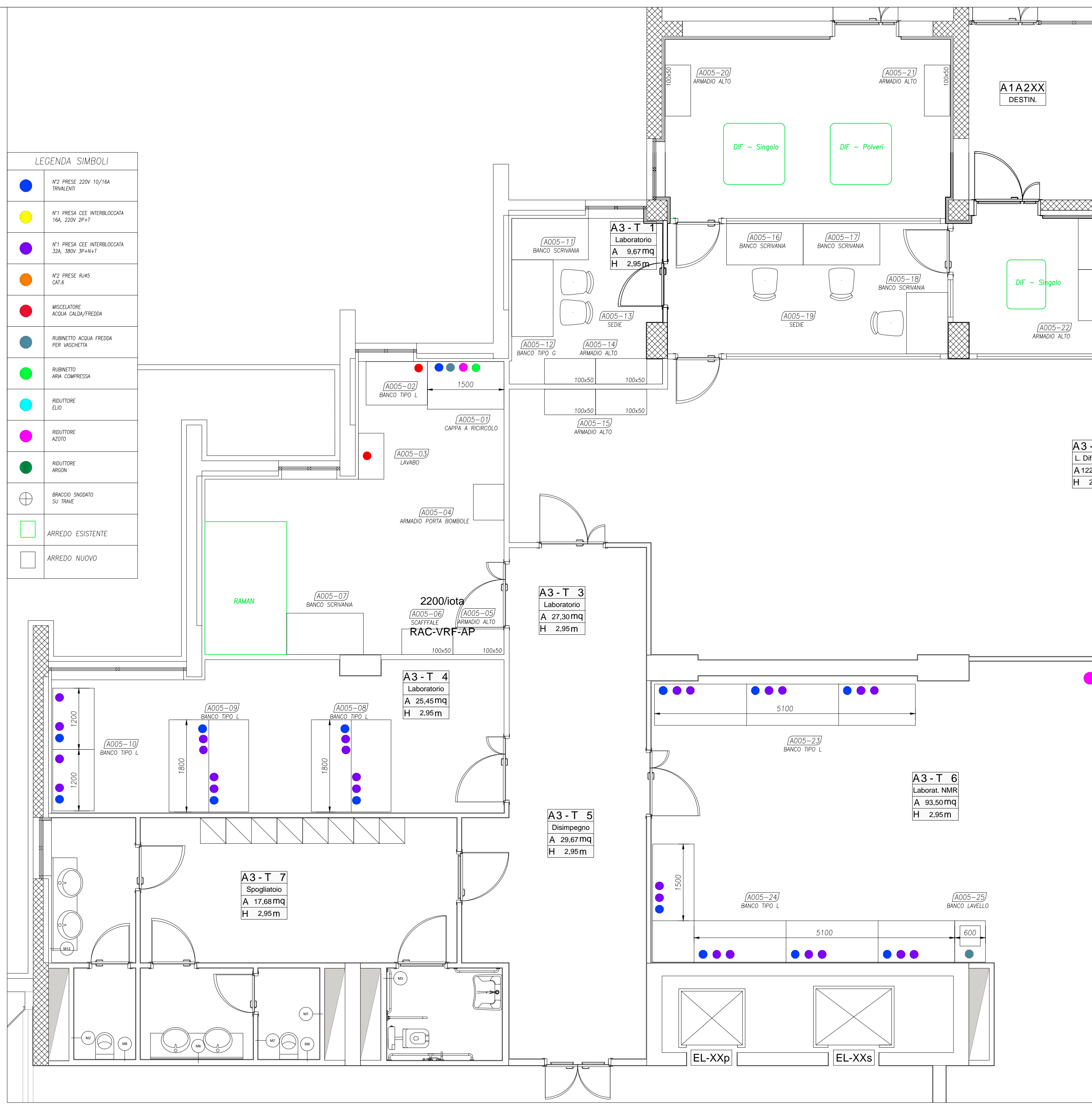


**LEGENDA SIMBOLI**

	N°2 PRESE 220V 10/16A TRIVALENTI
	N°1 PRESA CEE INTERBLOCCATA 16A, 220V 2P+T
	N°1 PRESA CEE INTERBLOCCATA 32A, 380V 3P+N+T
	N°2 PRESE R4+S CALS
	MISCELATORE ACQUA CALDA/FREDDA
	RUBINETTO ACQUA FREDDA PER VASCHETTA
	RUBINETTO ARIA COMPRESSA
	RIDUTTORE ELIO
	RIDUTTORE AZOTO
	RIDUTTORE ARGON
	BRACCIO SMODATO SU TRAVE
	ARREDO ESISTENTE
	ARREDO NUOVO



 **UNIVERSITA' DEGLI STUDI DI MESSINA**  
UNITÀ SPECIALE DEI SERVIZI TECNICI

**LAVORI DI RISTRUTTURAZIONE DEGLI EDIFICI DELLA FACOLTA' DI SCIENZE MM.FF.NN. IN CONTRADA PAPARDO**

**PROGETTO ESECUTIVO**



DISCIPLINA:  
**PROGETTO ARREDI TECNICI**

ELABORATO:

**EDIFICIO A**  
Funzionale  
Pianta LAB A0\_A3\_T2-T3-T4-T5-T6-T7

TAVOLA:  
**PRS1EAT\_PTA000540**

COD. PROGETTO: **E**      NOME FILE: PRS1EAT\_PTA000540 - Pianta LAB A0\_A3\_T2-T3-T4-T5-T6-T7.pdf      SCALA: **1:50**      DATA: **11/05/2016**

I PROGETTISTI:

 **Architector ENGINEERING**

Il responsabile della progettazione e dell'integrazione delle prestazioni specialistiche

**Ing. Santi Caminiti**

ASSOCIAZIONE TEMPORANEA D'IMPRESA:  
La mandataria:

 **INGEGNERIA E COSTRUZIONI S.r.l.**  
C.F. 01742180837 - P.IVA 01826430835  
S. Legale - Via T. Camizano - 98122 Messina  
T. 090 6413176 - Fax 090 6011223

La mandante:

 **LUPO' COSTRUZIONI S.r.l.**

IL LEGALE RAPPRESENTANTE  
**Ing. Rosario De Domenico**

REV.	DATA	RIFERIMENTO REVISIONE	ESEG.	CONTR.	APPR.
01					Caminiti
02					
03					
04					
05					
06					

IL RESPONSABILE UNICO DEL PROCEDIMENTO:

**Ing. Francesco Oteri**