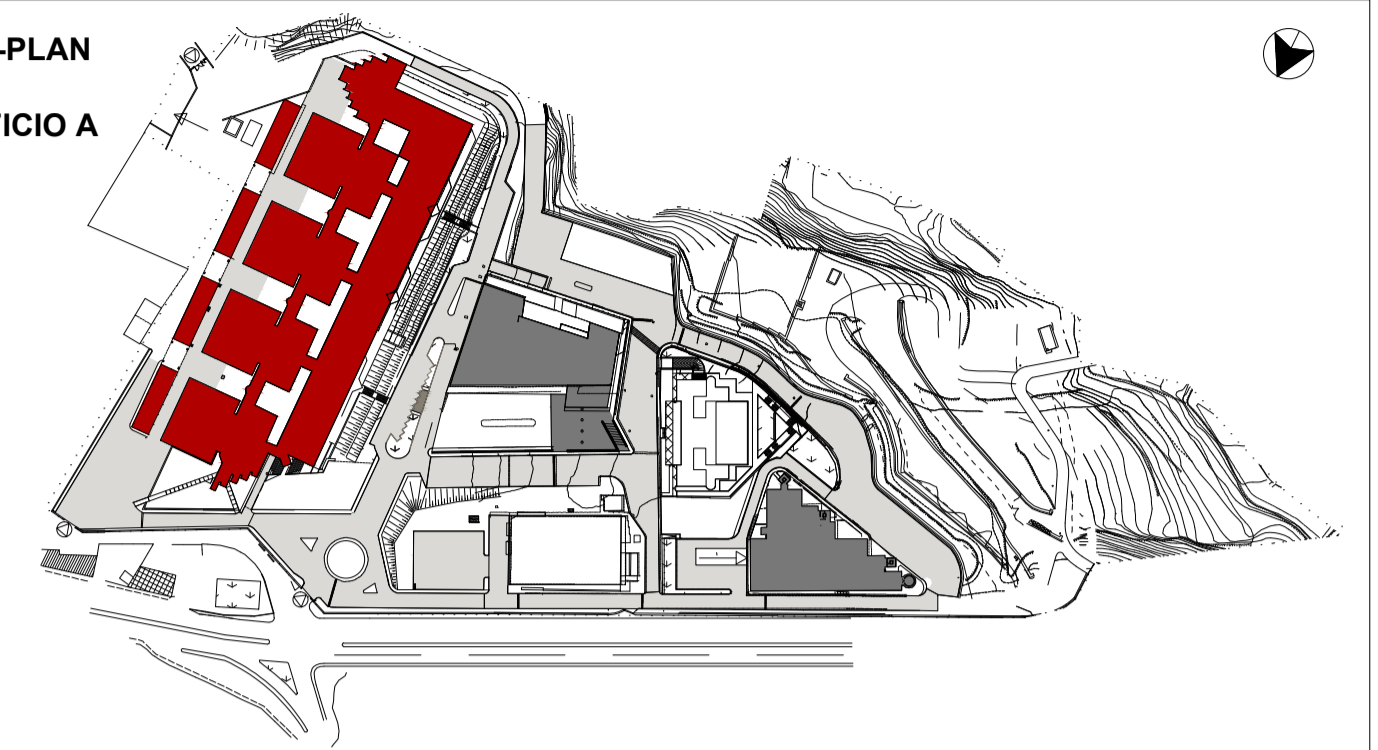


LEGENDA SIMBOLI	
	N2 PRESE 220V 10/16A TRIVALENTI
	N1 PRESE CEE INTERBLOCCATA 16A, 220V 3P+T
	N1 PRESE CEE INTERBLOCCATA 32A, 380V 3P+N+T
	N2 PRESE RJ45 CAT.6
	MISCELATORE ACQUA CALDA/FREDDA
	RUBINETTO ACQUA FREDDA PER VASCHETTA
	RUBINETTO ARIA COMPRESSA
	REDUTTORE ELIO
	REDUTTORE AZOTO
	REDUTTORE ARGON
	BRACCIO SNODATO SU TRAVE
	ARREDO ESISTENTE
	ARREDO NUOVO

KEY-PLAN  
EDIFICIO A



UNIVERSITA' DEGLI STUDI DI MESSINA  
UNITÀ SPECIALE DEI SERVIZI TECNICI

LAVORI DI RISTRUTTURAZIONE DEGLI EDIFICI DELLA FACOLTA'  
DI SCIENZE MM.FF.NN. IN CONTRADA PAPARDO

PROGETTO ESECUTIVO



DISCIPLINA:  
PROGETTO ARREDI TECNICI

ELABORATO:  
  
EDIFICIO A  
Funzionale  
Pianta LAB A4\_A2b4\_28-29-30-31

TAVOLA:  
PRS1EAT\_P4A005340

COD. PROGETTO: E	NOME FILE: PRS1EAT_P4A005340 - Pianta LAB A4_A2b4_28-29-30-31.pdf	SCALA: 1:50	DATA: 11/05/2016
---------------------	---	----------------	---------------------

I PROGETTISTI:  
  
IL responsabile della progettazione e dell'integrazione delle prestazioni specialistiche  
  
Ing. Santi Caminiti

ASSOCIAZIONE TEMPORANEA D'IMPRESA:  
La mandataria:  
  
INGEGNERIA E COSTRUZIONI S.r.l.  
C.F. 01742180837 - P.IVA 01826430835  
S. Legole - Via T. Campanaro - 98122 Messina  
Tel. 090/6413176 - Fax 090/6011223  
La mandante:  
  
LUPO COSTRUZIONI S.r.l.  
IL LEGALE RAPPRESENTANTE  
Ing. Rosario De Domenico

REV.	DATA:	RIFERIMENTO REVISIONE:	ESEG.:	CONTR.	APPR.
01	11/05				Caminiti
02					
03					
04					
05					
06					

IL RESPONSABILE UNICO DEL PROCEDIMENTO:  
  
Ing. Francesco Oteri