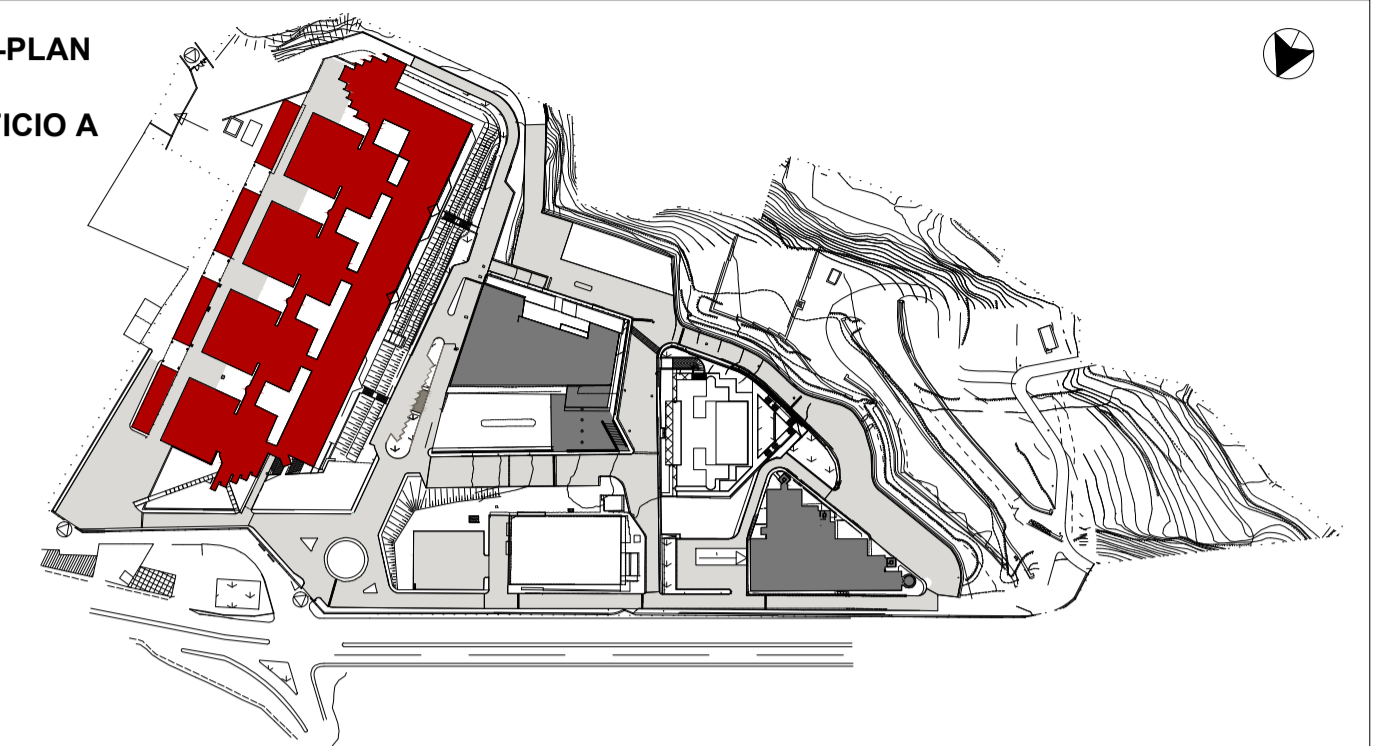


LEGENDA SIMBOLI	
	N2 PRESE 220V 10/16A TRIVALENTI
	N1 PRESA CEE INTERBLOCCATA 16A, 220V 2P+T
	N1 PRESA CEE INTERBLOCCATA 32A, 380V 3P+N+T
	N2 PRESE RJ45 CAT.6
	MISCELATORE ACQUA CALDA/FREDDA
	RUBINETTO ACQUA FREDDA PER VASCHETTA
	RUBINETTO ARIA COMPRESSA
	RIDUTTORE ELIO
	RIDUTTORE AZOTO
	RIDUTTORE ARGON
	BRACCIO SNODATO SU TRAVE
	ARREDO ESISTENTE
	ARREDO NUOVO

KEY-PLAN
EDIFICIO A



UNIVERSITA' DEGLI STUDI DI MESSINA
UNITÀ SPECIALE DEI SERVIZI TECNICI

LAVORI DI RISTRUTTURAZIONE DEGLI EDIFICI DELLA FACOLTA'
DI SCIENZE MM.FF.NN. IN CONTRADA PAPARDO

PROGETTO ESECUTIVO



DISCIPLINA:
PROGETTO ARREDI TECNICI

ELABORATO:

EDIFICIO A
Funzionale
Pianta LAB A4_A2b4_1-2-3-4

TAVOLA:
PRS1EAT_P4A004840

COD. PROGETTO: E	NOME FILE: PRS1EAT_P4A004840 - Pianta LAB A4_A2b4_1-2-3-4.pdf	SCALA: 1:50	DATA: 11/05/2016
---------------------	---	----------------	---------------------

I PROGETTISTI:

IL responsabile della progettazione e dell'integrazione delle prestazioni specialistiche

Ing. Santi Caminiti

ASSOCIAZIONE TEMPORANEA D'IMPRESA:
La mandataria:

INGEGNERIA E COSTRUZIONI S.r.l.
C.F. 01742180837 - P.IVA 01826430835
S. Legole - Via T. Campanaro - 98122 Messina
Tel. 090/6413176 - Fax 090/6011223
La mandante:

LUPO COSTRUZIONI S.r.l.
IL LEGALE RAPPRESENTANTE
Ing. Rosario De Domenico

REV.	DATA	RIFERIMENTO REVISIONE	ESEG.	CONTR.	APPR.
01	11/05				Caminiti
02					
03					
04					
05					
06					

IL RESPONSABILE UNICO DEL PROCEDIMENTO:

Ing. Francesco Oteri