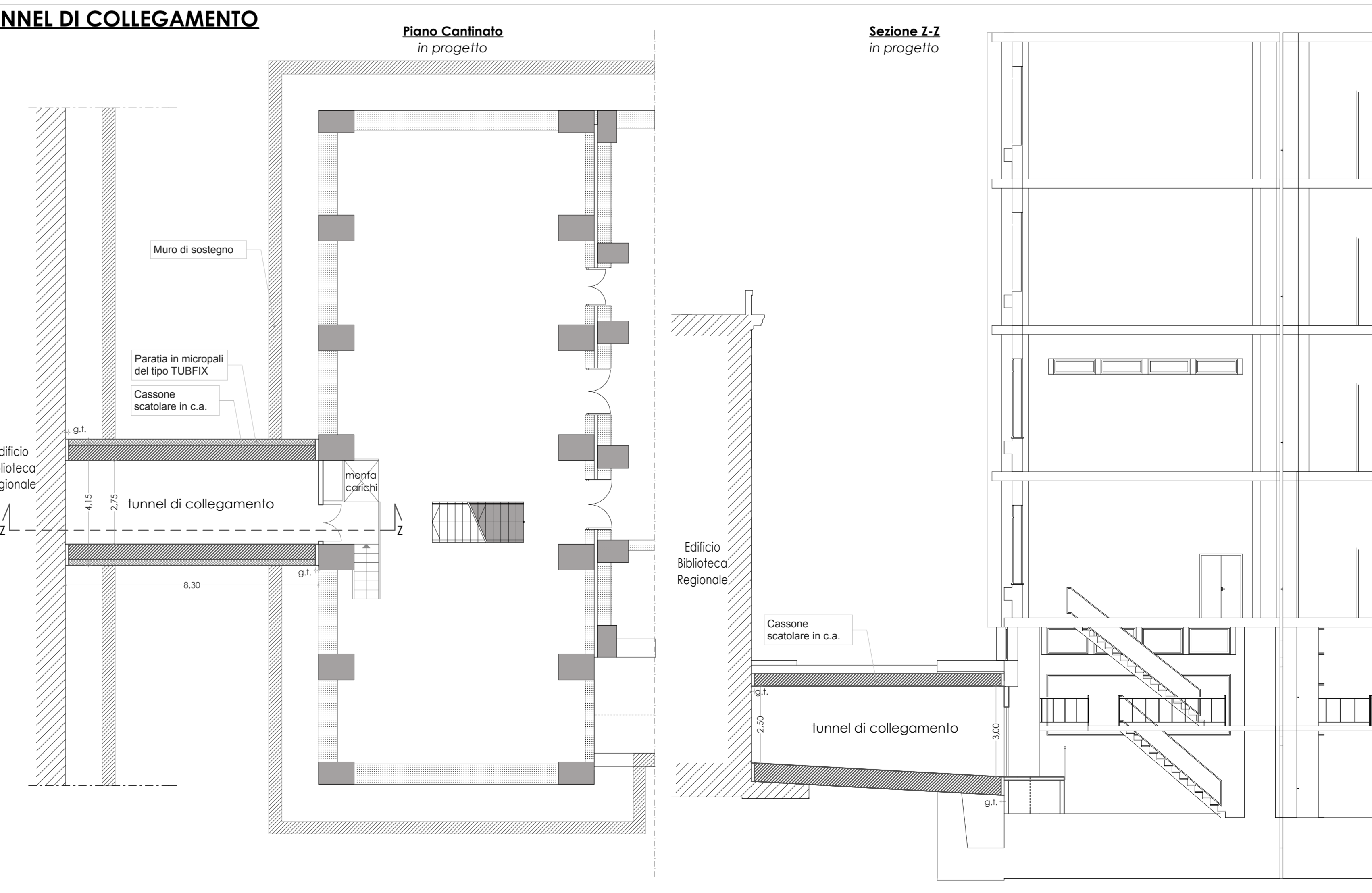
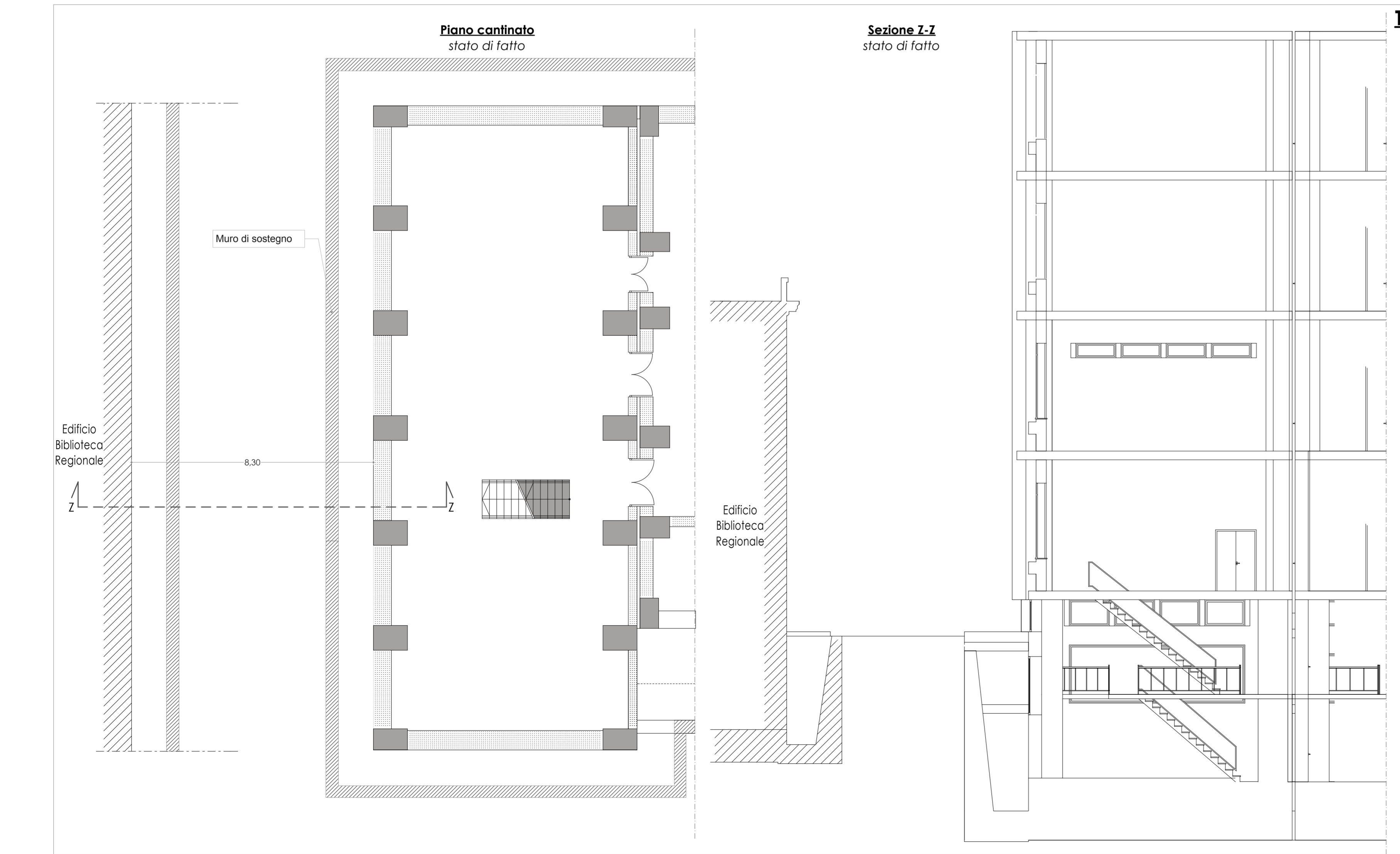


- Legenda (Scale in acciaio)**
- Montanti in profili metallici del tipo S275J
 - Travi in profili metallici del tipo S275J
 - Ancoraggio alla base con piastre in acciaio e tirafondi di classe 8.8
 - Fondazione con platea in c.a.
- Legenda (Tunnel di collegamento)**
- Paratia in micropali del tipo TUBFIX
 - Travi di collegamento in c.a. testa micropali
 - Cassone scatolare in c.a.
 - Ricostruzione della pavimentazione esterna



UNIVERSITÀ DEGLI STUDI DI MESSINA
 UNITÀ SPECIALE DEI SERVIZI TECNICI

Progetto di riconversione dell'edificio D del Plesso Centrale Universitario, a sede della Biblioteca Centralizzata di Ateneo e nuova sede della Biblioteca Regionale Universitaria "Giacomo Longo" di Messina

FASE: STUDIO DI FATTIBILITÀ TECNICO ECONOMICA

DISCIPLINA: Elaborati strutturali
 ELABORATO: Interventi strutturali - Scale di sicurezza - Tunnel di collegamento
 TAVOLA: ---

COD. PROGETTO: FF-S-PK-13 NOME FILE: Interventi strutturali.pdf SCALA: 1:100 DATA: luglio 2016

PROGETTISTI:
 Arch. Biagio La Spada: coordinatore e responsabile integrazione prestazioni specifiche
 Ing. Giulio Soffi: progettazione opere edili
 Ing. Silvio Scattolon: progettazione geotecnica e strutture in c.a.
 Ing. Lorenzo Gibi: progettazione strutture metalliche
 Ing. Giovanni Lupo: progettazione impianti elettrici, meccanici e special.

IL RESPONSABILE UNICO DEL PROCEDIMENTO:
 Ing. Francesco Orti

Unità Speciale dei Servizi Tecnici - via Consolida del Mare, 41/a - 98122 Messina
 tel. 090/6741100 - fax 090/6749121 - mail: us.servizi@unime.it