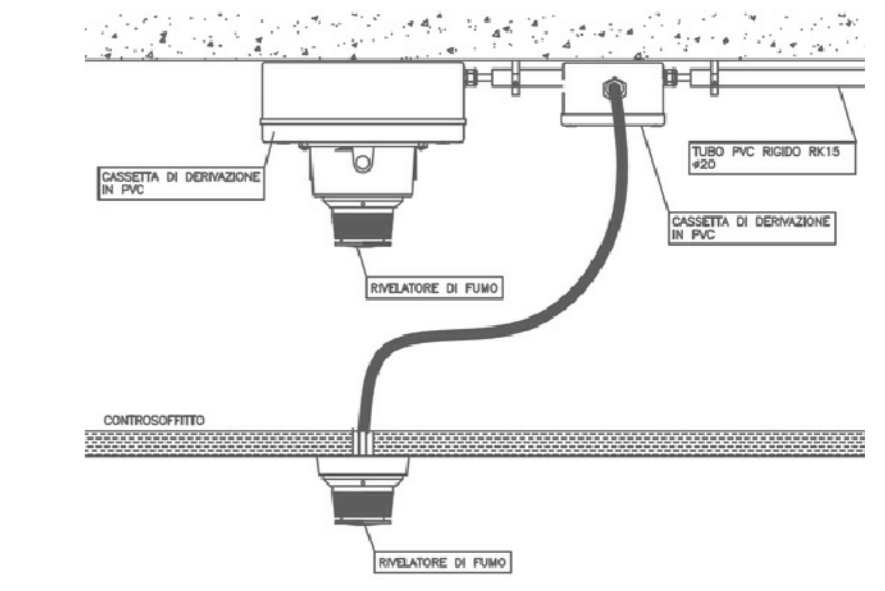


LEGENDA SIMBOLI ANTINCENDIO

- PERCORSO DI USCITA ORIZZONTALE
- PERCORSO DI USCITA IN BASSO
- PERCORSO DI USCITA IN ALTO
- PORTA RESISTENTE AL FUOCO PER 120 MINUTI
- USCITE DI EMERGENZA
- IDRANTE IN CASSETTA UNI 45 A PARETE (CON FLESSIBILE E LANCIA)
- RILEVATORE DI FUMO
- ESTINTORE PORTATILE
- ATTACCO PER MOTOPOMPA VVF UNI 70
- SISTEMI DI SEGNALAZIONI IMPIANTI DI ALLARME
- SIRENA ALLARME INCENDIO
- ALTOPARLANTE
- BOMBOLA GAS PER IMPIANTO SPEGNIMENTO



UNIVERSITÀ DEGLI STUDI DI MESSINA
UNITÀ SPECIALE DEI SERVIZI TECNICI

Progetto di riconversione dell'edificio D del Plesso Centrale Universitario, a sede della Biblioteca Centralizzata di Ateneo e nuova sede della Biblioteca Regionale Universitaria "Giacomo Longo" di Messina

FASE: STUDIO DI FATTIBILITÀ TECNICO ECONOMICA

	DISCIPLINA: PREVENZIONE INCENDI
	ELABORATO: RILEVAZIONE E ALLARME
	TAVOLA: 08 - EDIFICIO D - Pianta Rilevazione ed allarme

COD. PROGETTO: FF-PA-FX-08	NOME FILE: 01 - Pianta di progetto PL.dwg	SCALA: 1:200	DATA: Luglio 2016
-------------------------------	--	-----------------	----------------------

PROGETTISTI:			
Arch. Biagio La Spada: coordinatore e responsabile integrazione prestazioni specialistiche			
Pierluigi Clarifica Barbero: progettazione opere edili			
Ing. Guaj Soli: progettazione opere prevenzione incendi			
Ing. Silvio Laquanti: progettazione geotecnica e strutture in c.a.			
Ing. Lorenzo Citto: progettazione strutture metalliche			
Ing. Giovanni Lupo: progettazione impianti elettrici, meccanici e speciali			

IL RESPONSABILE UNICO DEL PROCEDIMENTO:
Ing. Francesco Citri

Unità Speciale dei Servizi Tecnici - via Consolida del Mare, 41 - 98122 Messina
tel. 090/319100 - fax 090/319121 - mail: uss.servizi@unime.it

Grafica, contenuti e layout di tutta la pagina sono di esclusiva proprietà dell'Università degli Studi di Messina e dei rispettivi autori.