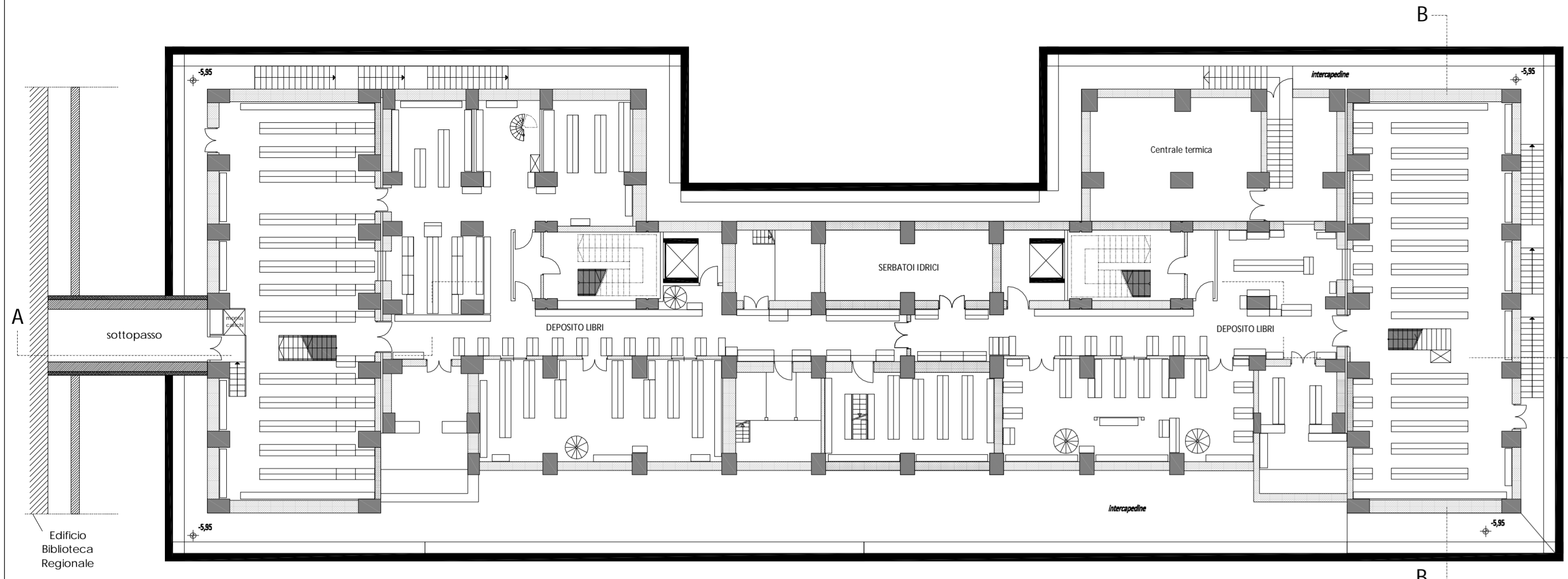
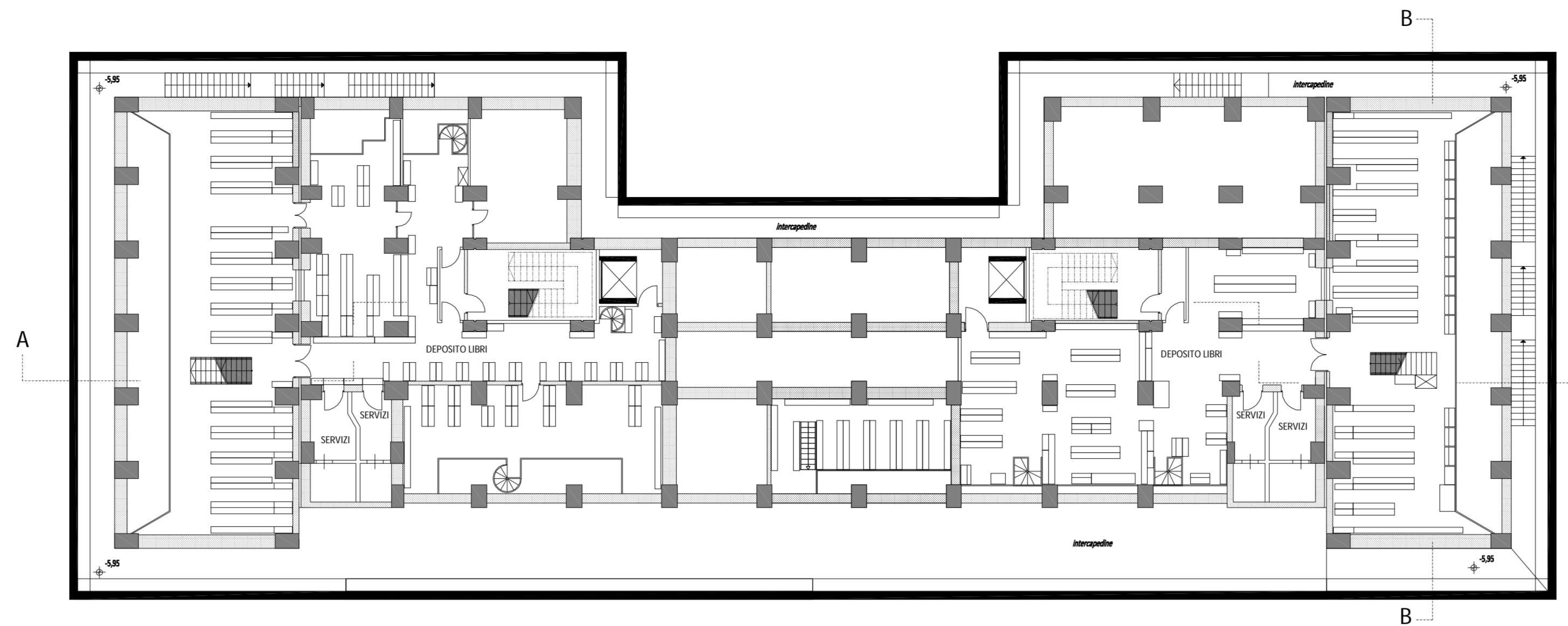


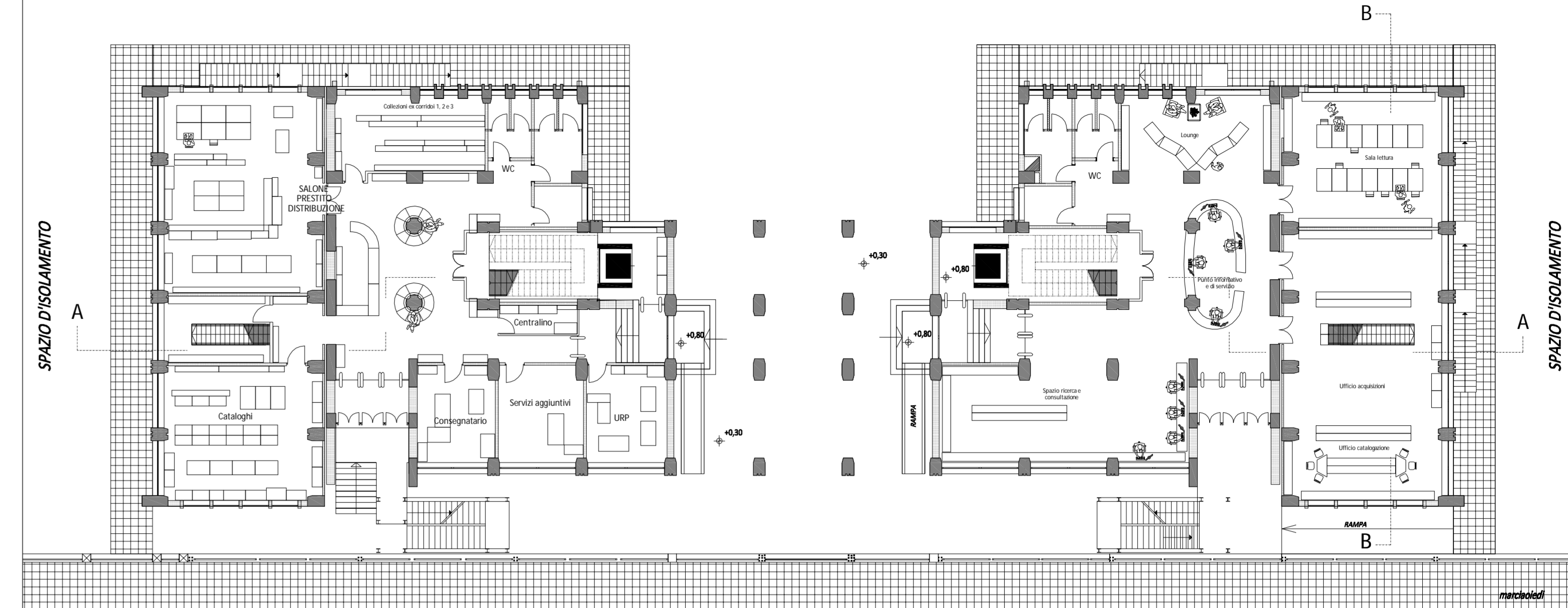
PIANTA DEL PIANO CANTINATO



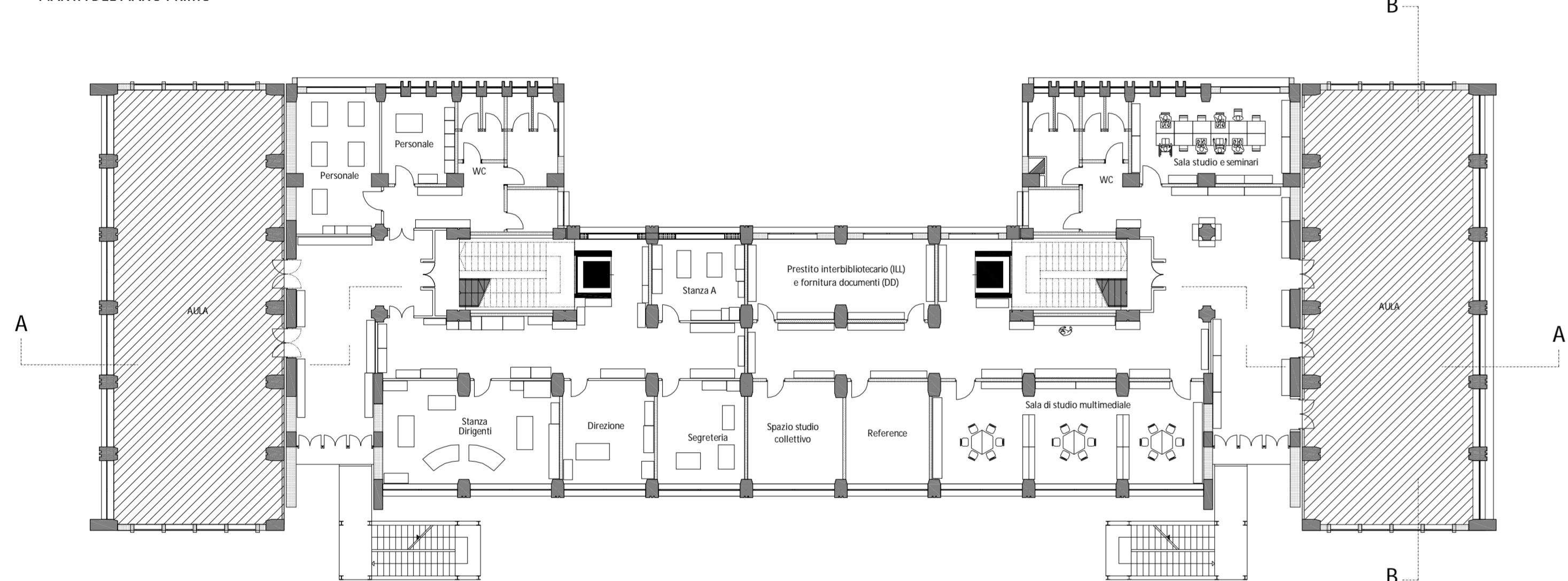
PIANTA DEL PIANO SOPPALCO



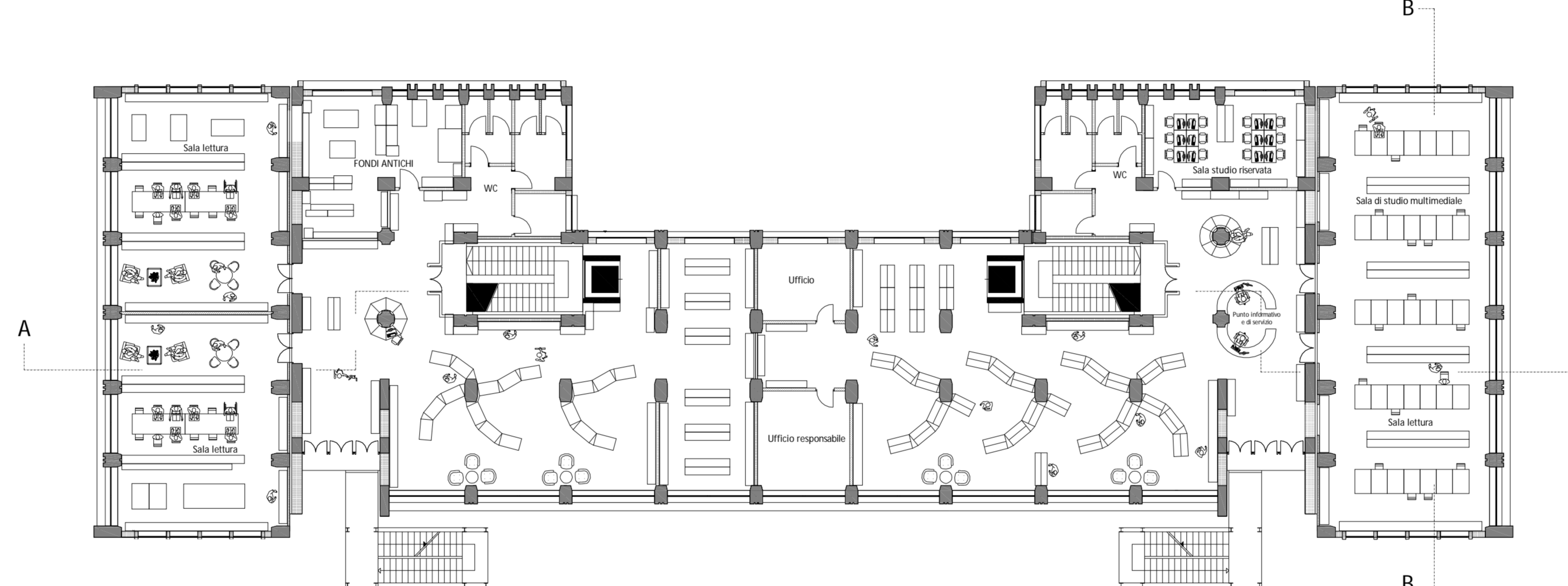
PIANTA DEL PIANO RIALZATO



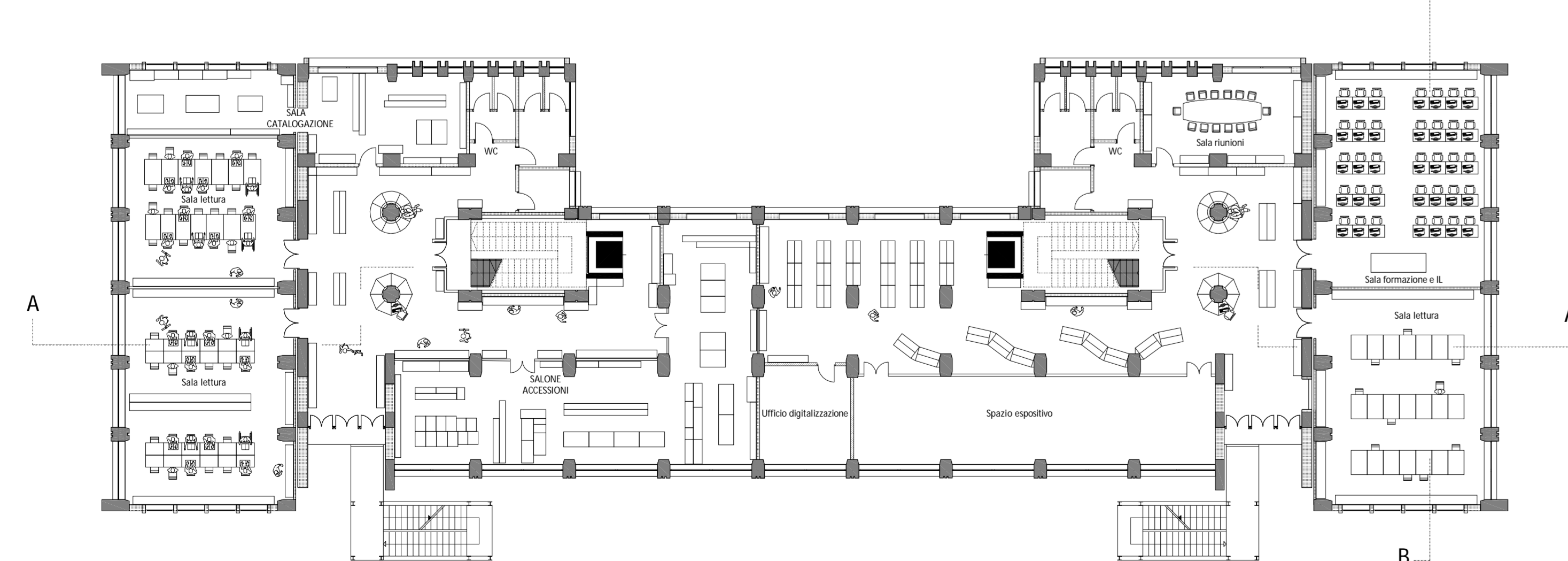
PIANTA DEL PIANO PRIMO



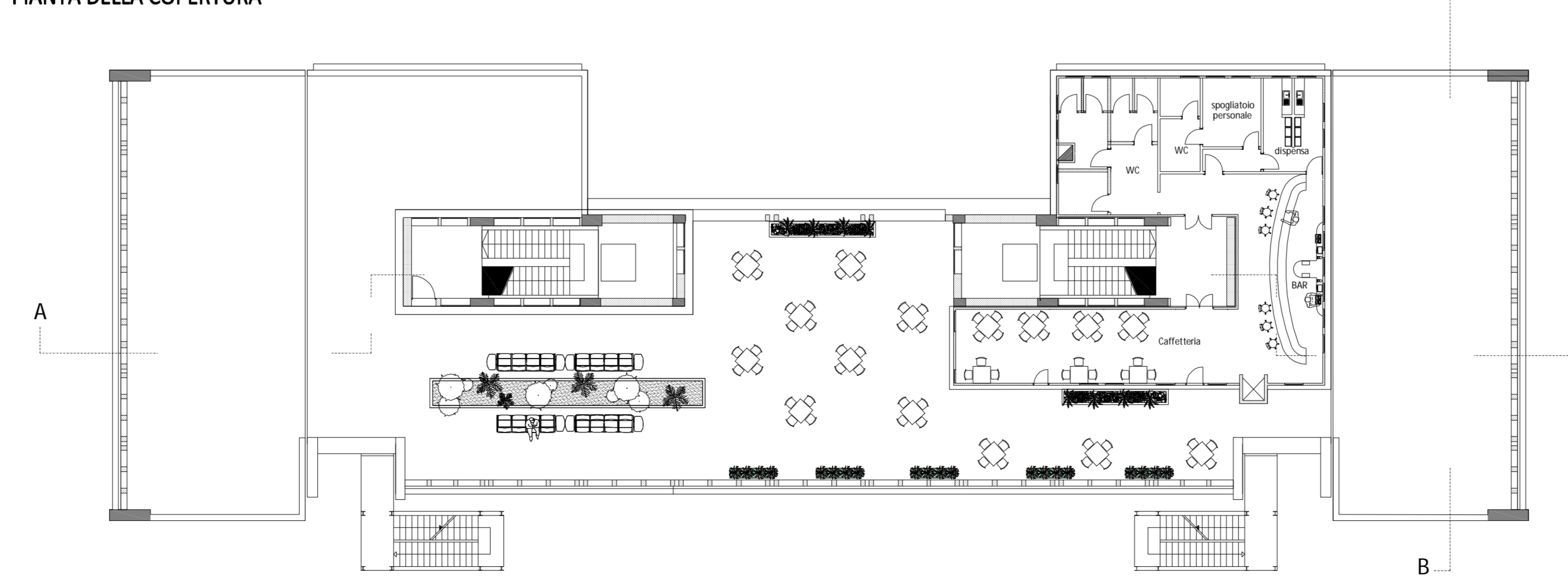
PIANTA DEL PIANO SECONDO



PIANTA DEL PIANO TERZO



PIANTA DELLA COPERTURA



INTERIOR DESIGN



Esempio di librerie a scaffale aperto



Esempio di postazioni multimediali



Esempio bar

UNIVERSITÀ DEGLI STUDI DI MESSINA
UNITÀ SPECIALE DEI SERVIZI TECNICI

Progetto di riconversione dell'edificio D del Plesso Centrale Universitario, a sede della Biblioteca Centralizzata di Ateneo e nuova sede della Biblioteca Regionale Universitaria "Giacomo Longo" di Messina

FASE: STUDIO DI FATTIBILITÀ TECNICO ECONOMICA

DISCIPLINA: Elaborati opere edili
 ELABORATO: PROGETTO
 Pianta con ipotesi di arredi dei vari piani

TAVOLA: --

COD. PROGETTO: PF-AP-PX-05
 NOME FILE: 05 - Pianta di progetto.dwg
 SCALA: 1: 200
 DATA: Luglio 2016

PROGETTISTI:

Arch. Biagio La Spada: coordinatore e responsabile integrazione prestazioni specialistiche
 Pianta edile Gianluca Barbaro: progettazione opere edili
 Ing. Guisù Soli: progettazione opere prevenzione incendi
 Ing. Silvio Laquane: progettazione generica e strutture in c.a.
 Ing. Lorenzo Gatto: progettazione strutture metalliche
 Ing. Giovanni Lupoi: progettazione impianti elettrici, meccanici e speciali

PERSONA	DATA	REFERENZIO INVIOLABILE	ESABATO	CONTROLLATO	APPROVATO
---	---	---	---	---	---

IL RESPONSABILE UNICO DEL PROCEDIMENTO:
 Ing. Francesco Otteri