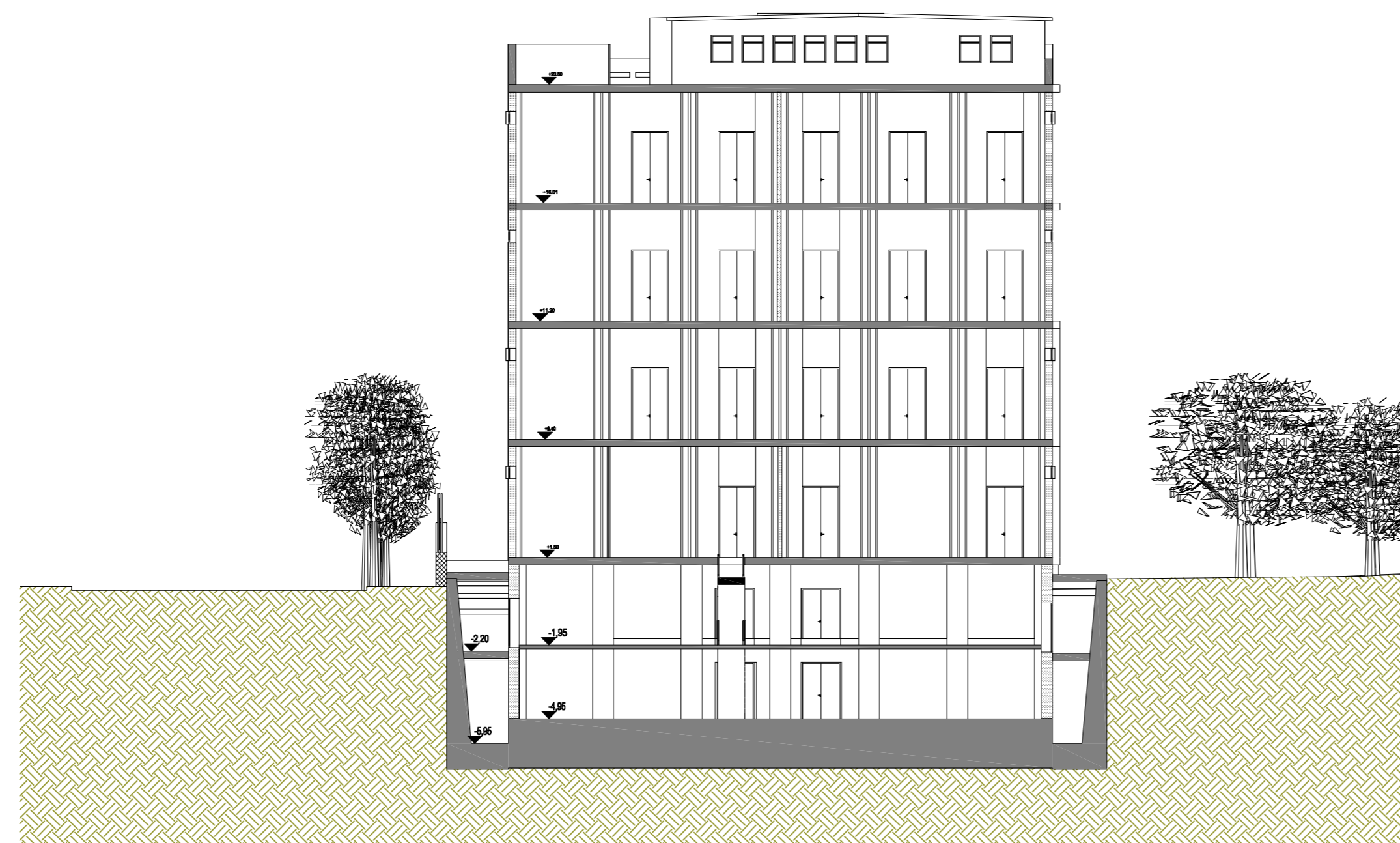


SEZIONE A-A



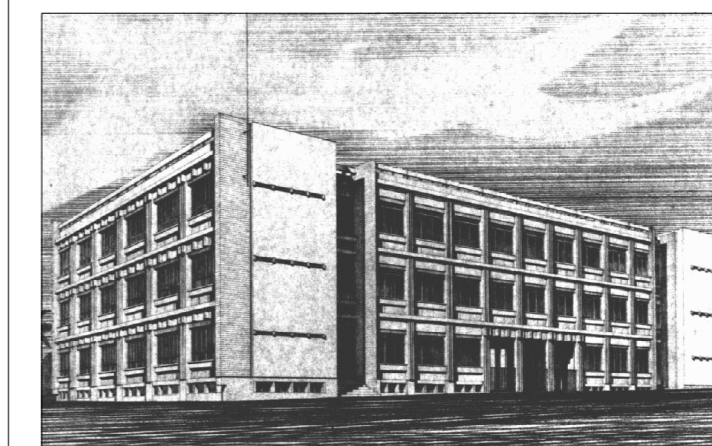
SEZIONE B-B



UNIVERSITÀ DEGLI STUDI DI MESSINA
 UNITÀ SPECIALE DEI SERVIZI TECNICI

Progetto di riconversione dell'edificio D del Plesso Centrale Universitario, a sede della Biblioteca Centralizzata di Ateneo e nuova sede della Biblioteca Regionale Universitaria "Giacomo Longo" di Messina

FASE: STUDIO DI FATTIBILITÀ TECNICO ECONOMICA



DISCIPLINA:
 Elaborati opere edili
 ELABORATO:
 STATO DI FATTO
 Sezioni A-A e B-B

TAVOLA:
 --

COD. PROGETTO: PF-AA-SX-02
 NOME FILE: 03 - Sezioni stato di fatto.dwg
 SCALA: 1: 200
 DATA: Luglio 2016

PROGETTISTI:
 Arch. Biagio La Spada: coordinatore e responsabile integrazione prestazioni specialistiche
 Pirella Göttsche Lowenthal: progettazione opere edili
 Ing. Gianni Sofi: progettazione opere prevenzione incendi
 Ing. Silvio Laquariti: progettazione geotecnica e strutture in c.a.
 Ing. Lorenzo Gatto: progettazione strutture metalliche
 Ing. Giovanni Lupo: progettazione impianti elettrici, meccanici e speciali

REVISIONE	DATA	RIFERIMENTO REVISIONE	ESITO	CONTROLLATO	APPROVATO
--	--	--	--	--	--

IL RESPONSABILE UNICO DEL PROCEDIMENTO:
 Ing. Francesco Oteri