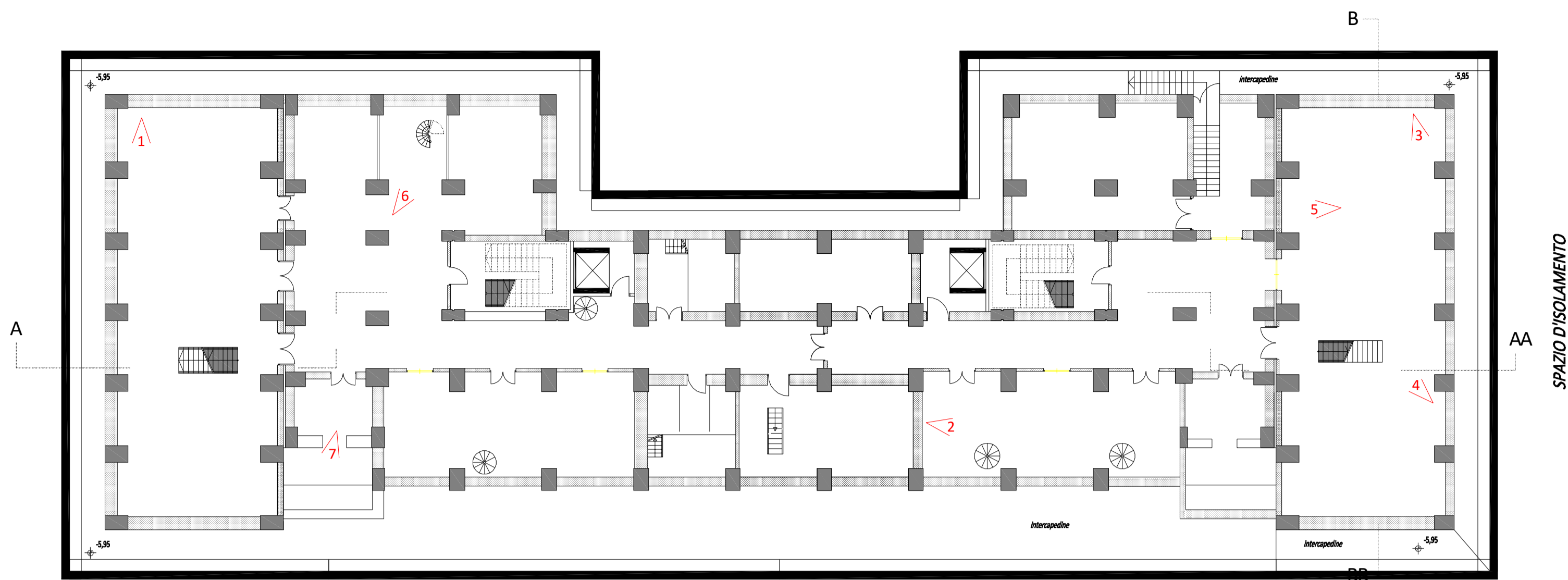
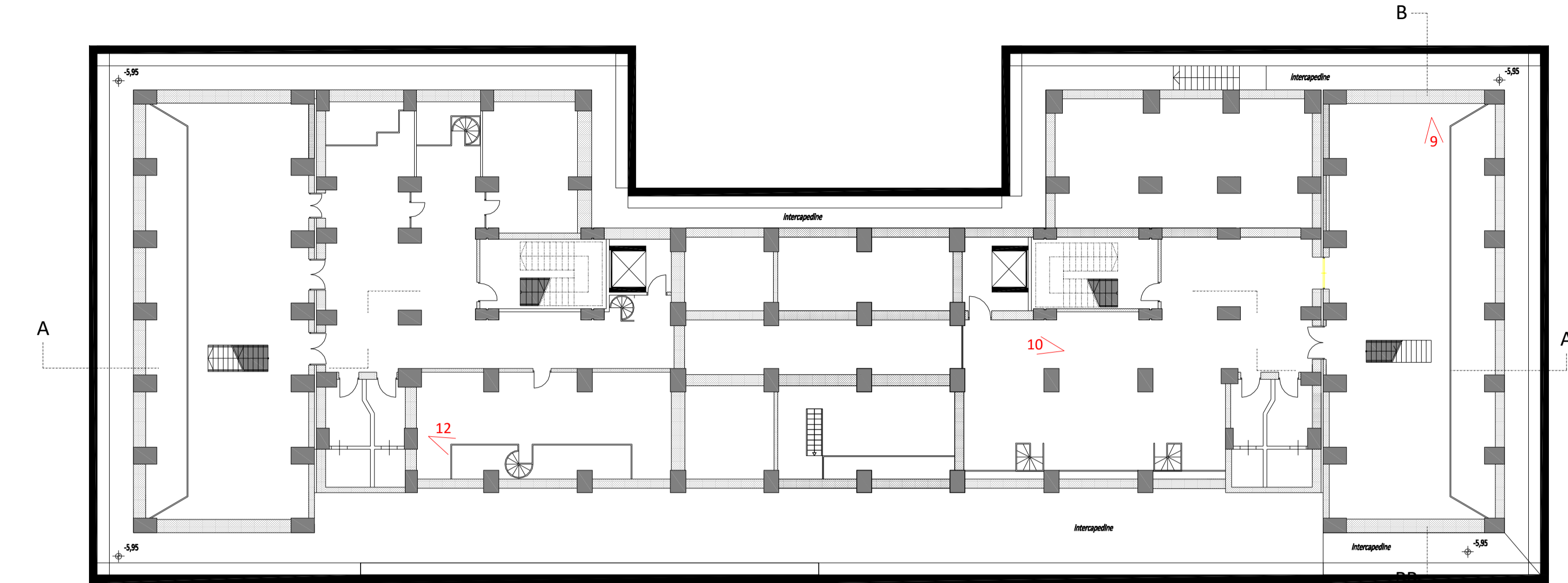


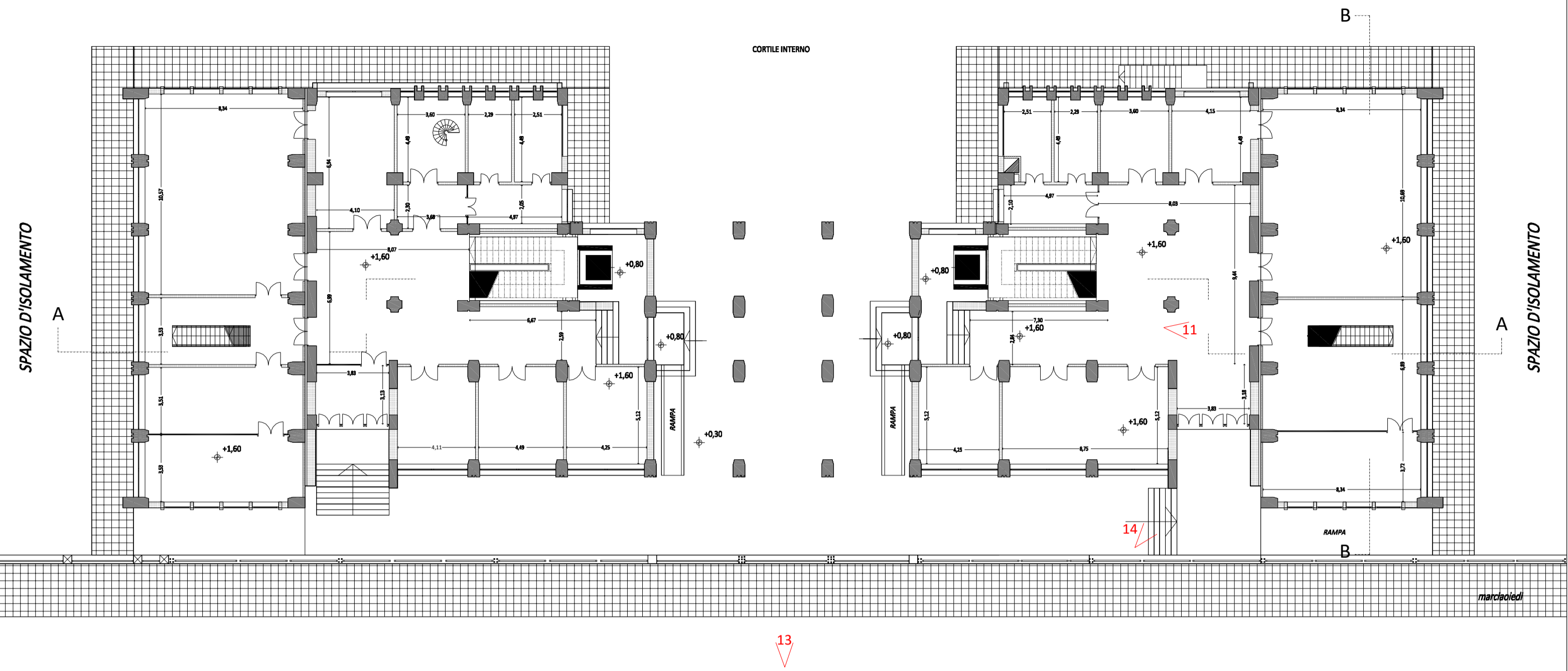
PIANTA DEL PIANO CANTINATO



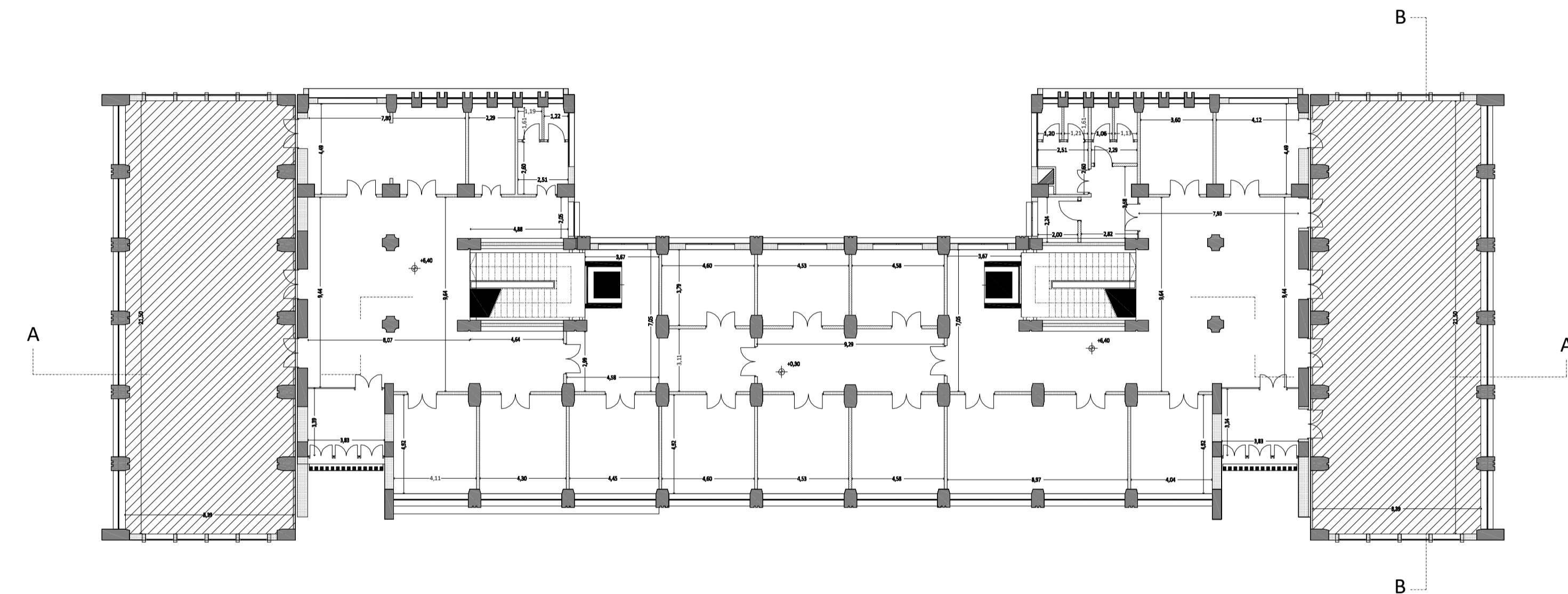
PIANTA DEL PIANO SOPPALCO



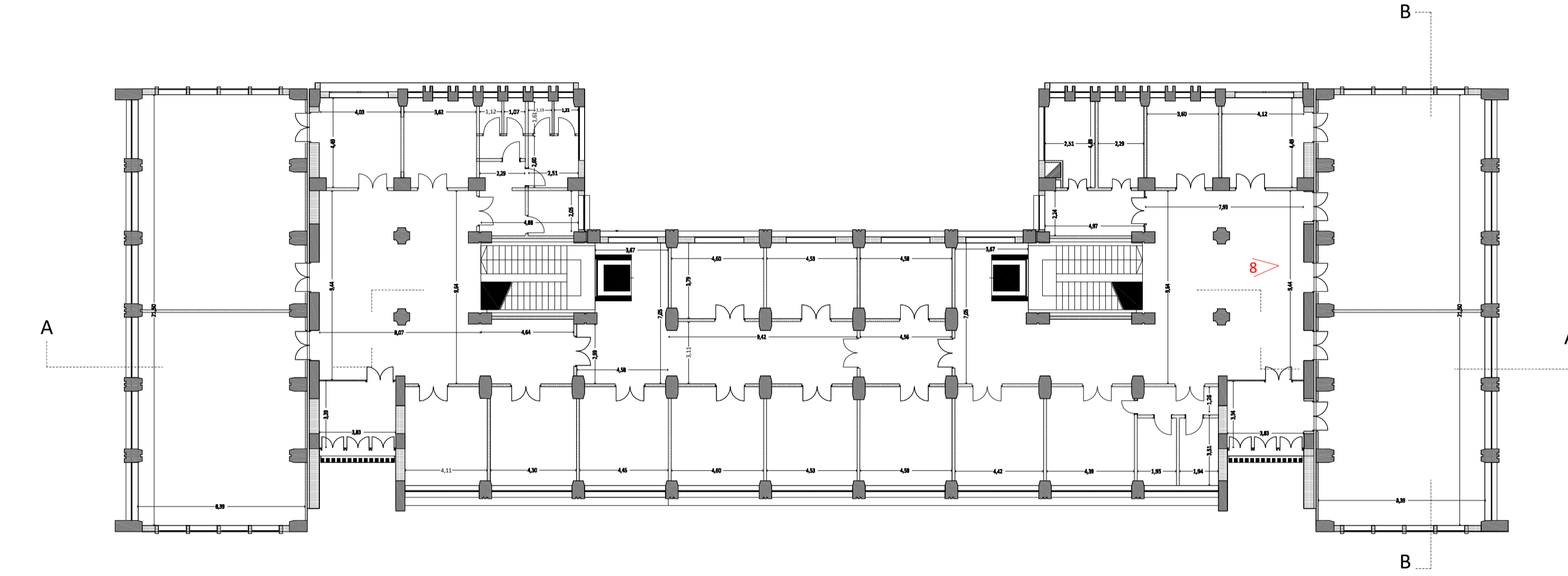
PIANTA DEL PIANO RIALZATO



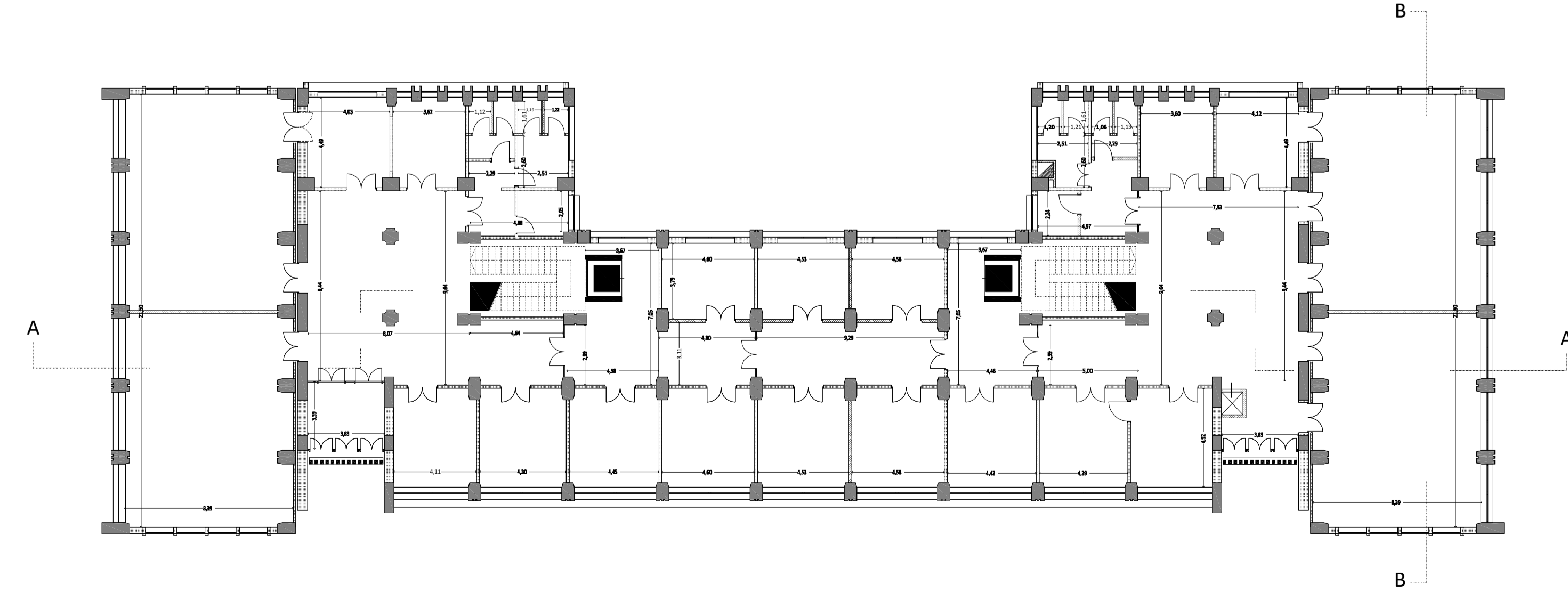
PIANTA DEL PIANO PRIMO



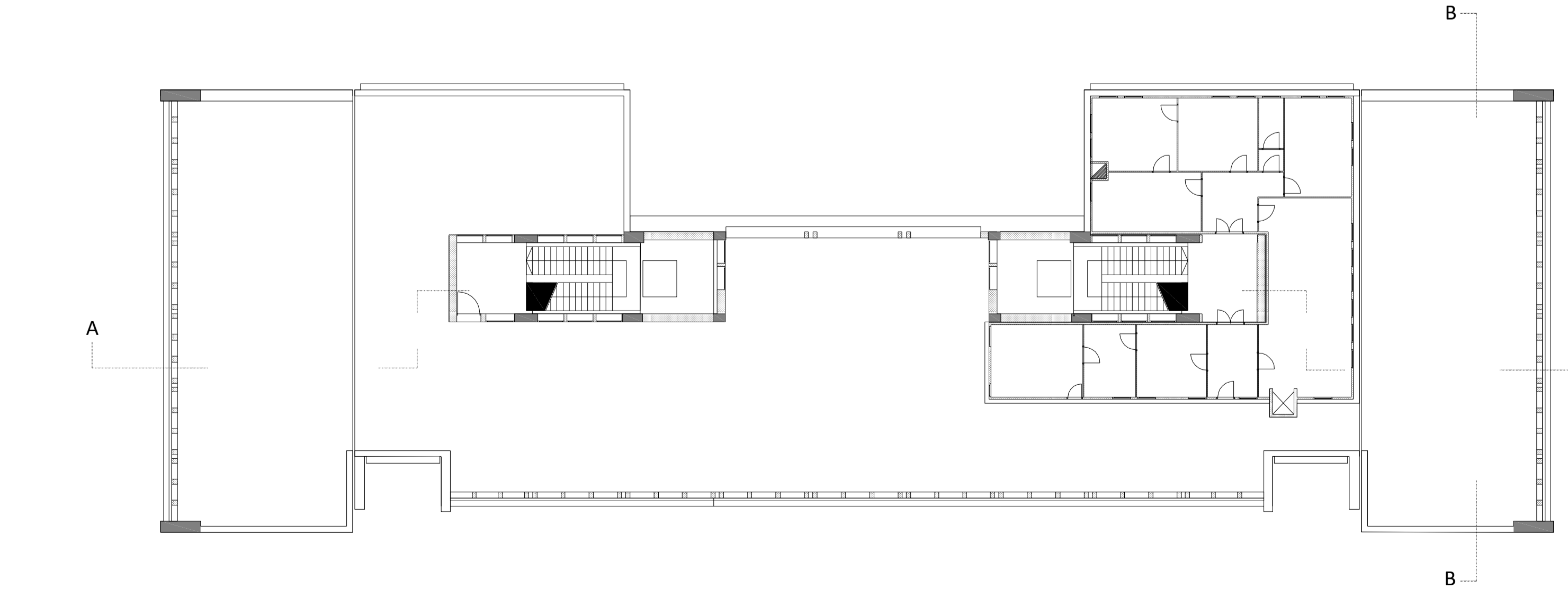
PIANTA DEL PIANO SECONDO



PIANTA DEL PIANO TERZO



PIANTA DELLA COPERTURA



**UNIVERSITÀ DEGLI STUDI DI MESSINA**  
 UNITÀ SPECIALE DEI SERVIZI TECNICI

Progetto di riconversione dell'edificio D del Plesso Centrale Universitario, a sede della Biblioteca Centralizzata di Ateneo e nuova sede della Biblioteca Regionale Universitaria "Giacomo Longo" di Messina

FASE: STUDIO DI FATTIBILITÀ TECNICO ECONOMICA

DISCIPLINA:  
Elaborati opere edili

ELABORATO:  
STATO DI FATTO  
Pianta dei vari piani

TAVOLA:  
--

COD. PROGETTO: PF-AA-PX-01    NOME FILE: 02 - Pianta stato di fatto.dwg    SCALA: 1:200    DATA: Luglio 2016

PROGETTISTI:

Arch. Biagio Lo Spada: coordinatore e responsabile integrazione prestazioni specialistiche  
 Perito edile Gianluca Barbato: progettazione opere edili  
 Ing. Giugliotti: progettazione opere prevenzione incendi  
 Ing. Silvio Laquariti: progettazione geotecnica e strutture in c.a.  
 Ing. Lorenzo Gillo: progettazione strutture metalliche  
 Ing. Giovanni Lupo: progettazione impianti elettrici, meccanici e special.

REVISIONE	DATA	REDAZIONE/REVISIONE	ESEGUITO	CONTROLLATO	APPROVATO
--	--	--	--	--	--

IL RESPONSABILE UNICO DEL PROCEDIMENTO:  
 Ing. Francesco Oteri