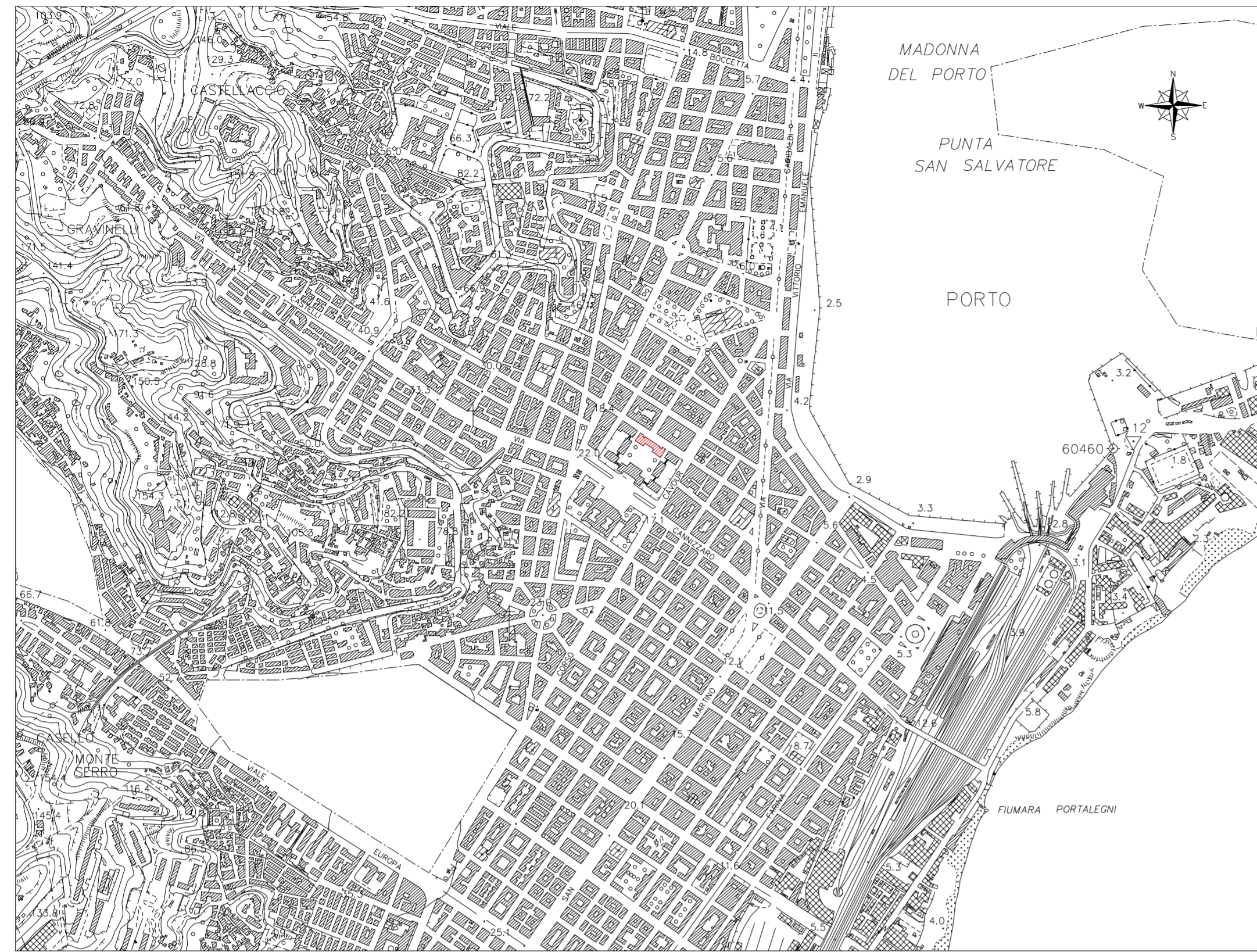


STRALCIO COROGRAFICO

Scala 1 : 10.000

edificio oggetto d'intervento



STRALCIO CATASTALE

Foglio n. 224 part. n. 492 - Scala 1 : 1.000



STRALCIO P.R.G.

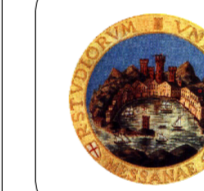
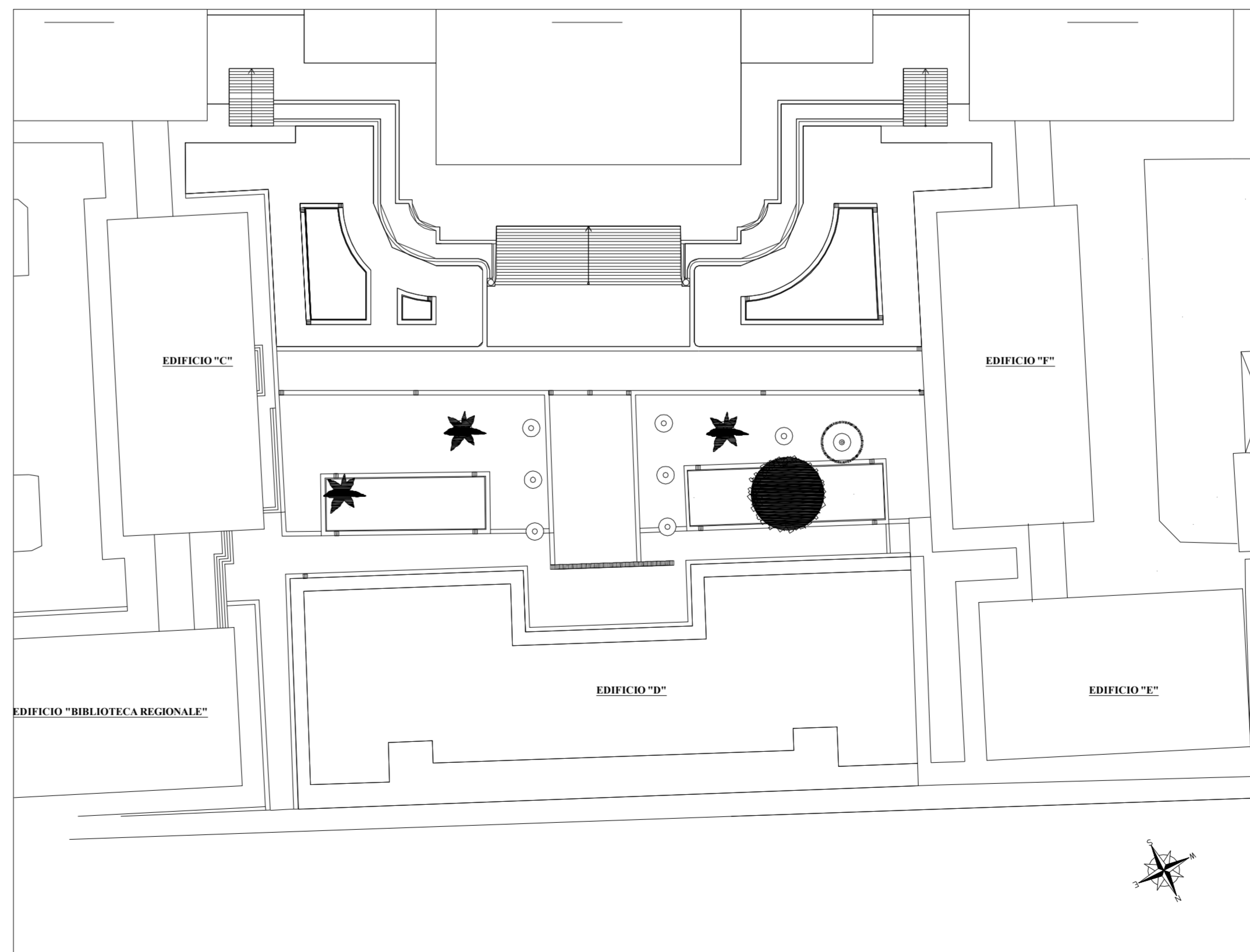
Scala 1 : 4.000

Tav. 22 - Zona A1 art. 32 N.A.



PLANIMETRIA GENERALE

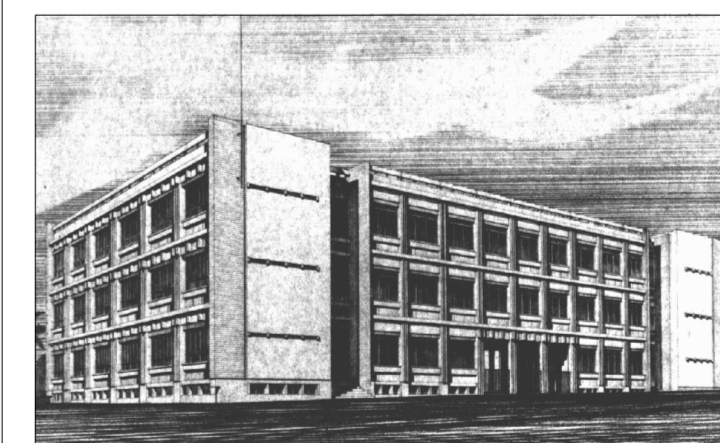
Scala 1 : 500



UNIVERSITÀ DEGLI STUDI DI MESSINA
UNITÀ SPECIALE DEI SERVIZI TECNICI

Progetto di riconversione dell'edificio D del Plesso Centrale Universitario, a sede della Biblioteca Centralizzata di Ateneo e nuova sede della Biblioteca Regionale Universitaria "Giacomo Longo" di Messina

FASE: STUDIO DI FATTIBILITÀ TECNICO ECONOMICA



DISCIPLINA:
Elaborati opere edili
ELABORATO:
STATO DI FATTO
Inquadramento territoriale

TAVOLA:
--

COD. PROGETTO: PF-AA-IT-00
NOME FILE: 01 - Inquadramento territoriale.dwg
SCALA: varie
DATA: Luglio 2016

PROGETTISTI:
Arch. Biagio La Spada: coordinatore e responsabile integrazione prestazioni specialistiche
Perto edile Gianluca Barbaro: progettazione opere edili
Ing. Giusti Sofi: progettazione opere prevenzione incendi
Ing. Silvio Lequanti: progettazione geotecnica e strutture in c.a.
Ing. Lorenzo Gito: progettazione strutture metalliche
Ing. Giovanni Lupo: progettazione impianti elettrici, meccanici e speciali

REVISIONE	DATA	REFERIMENTO REVISIONE	ESEGUITO	CONTROLLATO	APPROVATO
--	--	--	--	--	--

IL RESPONSABILE UNICO DEL PROCEDIMENTO:
Ing. Francesco Oteri