

PROSPETTO NORD



PROSPETTO SUD



PROSPETTO EST



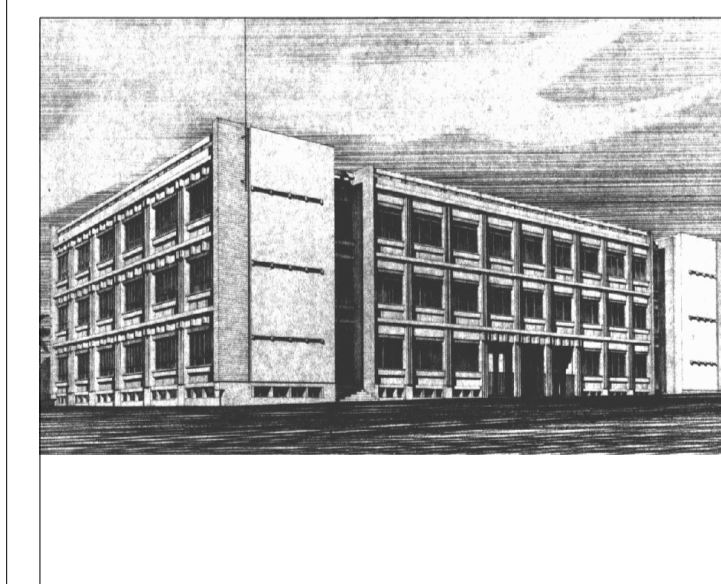
PROSPETTO OVEST



UNIVERSITÀ DEGLI STUDI DI MESSINA
 UNITÀ SPECIALE DEI SERVIZI TECNICI

Progetto di riconversione dell'edificio D del Plesso Centrale Universitario, a sede della Biblioteca Centralizzata di Ateneo e nuova sede della Biblioteca Regionale Universitaria "Giacomo Longo" di Messina

FASE: STUDIO DI FATTIBILITÀ TECNICO ECONOMICA



DISCIPLINA:
 Elaborati opere edili

ELABORATO:
 STATO DI FATTO
 Prospetti

TAVOLA:
 --

COD. PROGETTO: PF-AA-AX-03
 NOME FILE: 04 - Prospetti stato di fatto.dwg
 SCALA: 1: 200
 DATA: Luglio 2016

PROGETTISTI:
 Arch. Biagio La Spada: coordinatore e responsabile integrazione prestazioni specialistiche
 Pierluigi e Gianluca Barbaro: progettazione opere edili
 Ing. Giulio Sofi: progettazione opere prevenzione incendi
 Ing. Silvio Laquanti: progettazione geotecnica e strutture in c.a.
 Ing. Lorenzo Gilto: progettazione strutture metalliche
 Ing. Giovanni Lupo: progettazione impianti elettrici, meccanici e speciali

REVISIONE	DATA	PERFEZIONAMENTO REVISIONE	ESEGUITO	CONTROLLATO	APPROVATO
--	--	--	--	--	--

IL RESPONSABILE UNICO DEL PROCEDIMENTO:
 Ing. Francesco Otteri