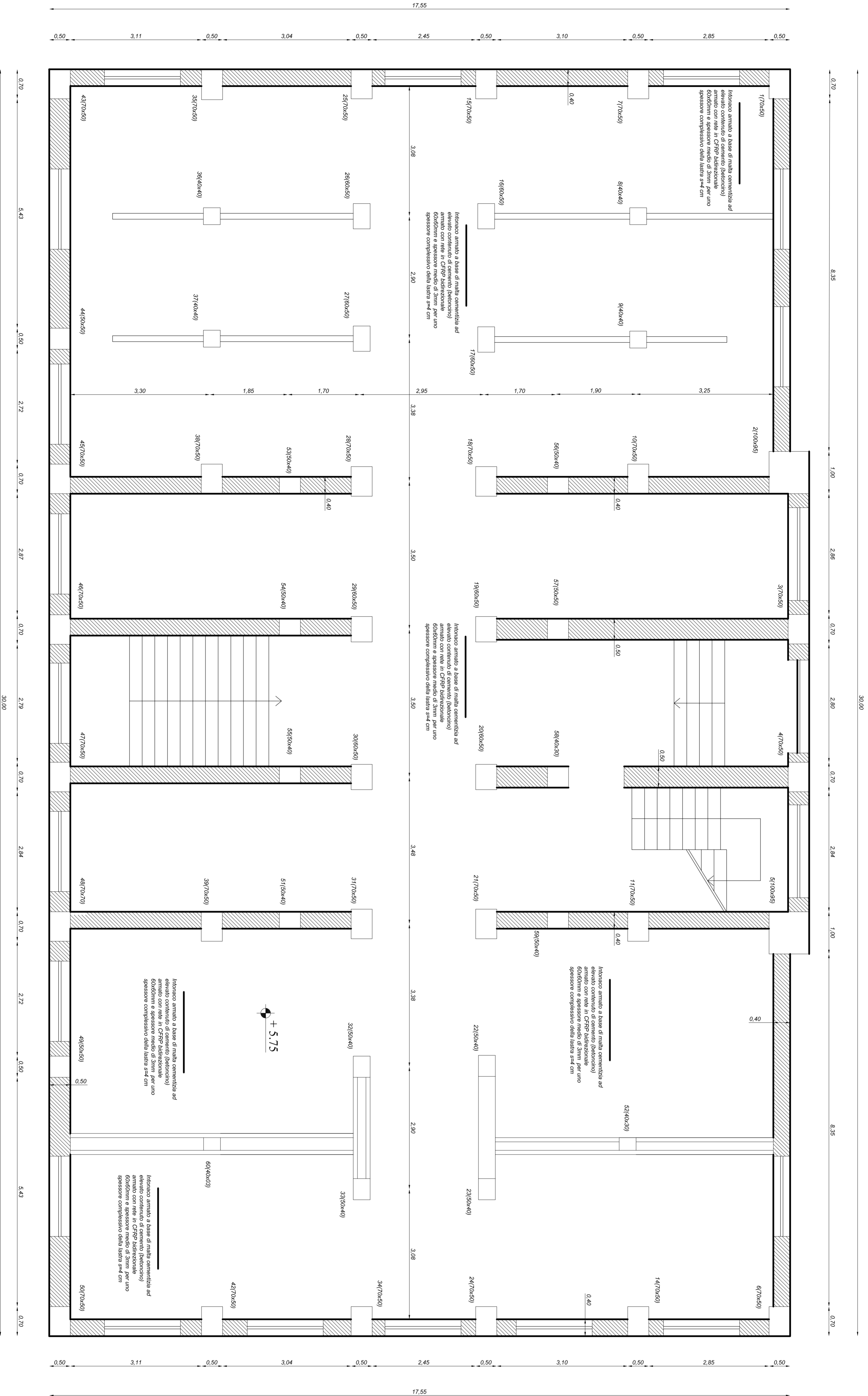


Interventi di consolidamento delle murature a quota 5.75

Scala (1:50)



Modalità di applicazione CFRP

Preparazione della parete al fine di ottenere un supporto solido
essente da parti in distacco e sufficientemente ruvide.

Applicazione a pennello o rullo di uno strato omogeneo di primer
1-2mm

Rasatura di regolazione del primer con spatola dentata per uno spessore di
1-2mm

Liscivia dell'adesivo con una spatola piana allo scopo di uniformare
completamente anche le più piccole irregolarità della superficie

Preimpregnazione dei tessuti prima della loro applicazione da eseguirsi
manualmente o con idonea attrezzatura

Posizionamento del tessuto immediatamente dopo la sua impregnazione,
avendo cura di stenderlo senza grinze con le mani pulite e guanti

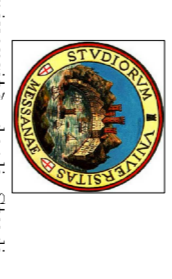
Passaggio del rullo sul tessuto allo scopo di permeare all'adesivo ed
alla resina di penetrare completamente attraverso le fibre

Tessuto CFRP

- Tessuto in fibra di carbonio bidirezionale
- Graminatura 300g/m²
- Resistenza a trazione 4800 MPa
- Modulo di elasticità di Young E=230000 MPa
- Allungamento a rottura 2.1%
- Altezza del tessuto variabile dai 20cm ai 40cm



Regione Siciliana
Dipartimento dei Beni Culturali e dell'Identità
Soprintendenza per i Beni Culturali ed Ambientali
MESSINA
Area Servizi Tecnici



Università degli Studi
di
MESSINA
RISANAMENTO CONSERVATIVO, CONSOLIDAMENTO STRUTTURALE E
ADEGUAMENTO FUNZIONALE DELLA BIBLIOTECA REGIONALE
UNIVERSITARIA "GIACOMO LONGO" DI MESSINA
PROGETTO ESECUTIVO

Programma lotto 2012



Consolidamento delle murature a quota 5.75

VALUTAZIONE	DESCRIZIONE	REDAZIONE
MESSINA		PE.S1.P2

Progetto Architettonico
Arch. Mirella Vinci
Ing. Salvatore Stoppo
Arch. Enrico Zaccone
Geom. Vincenzo Reale
Ing. Roberto Mezzullo

Progetto Strutture e Impianti
Ing. Silvio Lacquaniti
Ing. Giovanni Luppo
Collaboratori:
Geom. Nunzio Chiù

IL RESPONSABILE I.O. VI
Arch. Mario Mercurio

IL SOPRINTENDENTE
Arch. Rocco G. Scimone

IL RESPONSABILE AREA SERVIZI TECNICI
Ing. Francesco Oteri