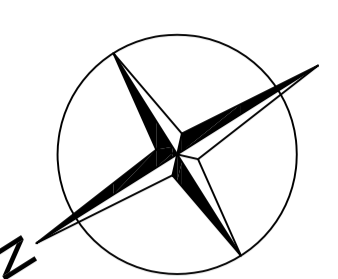
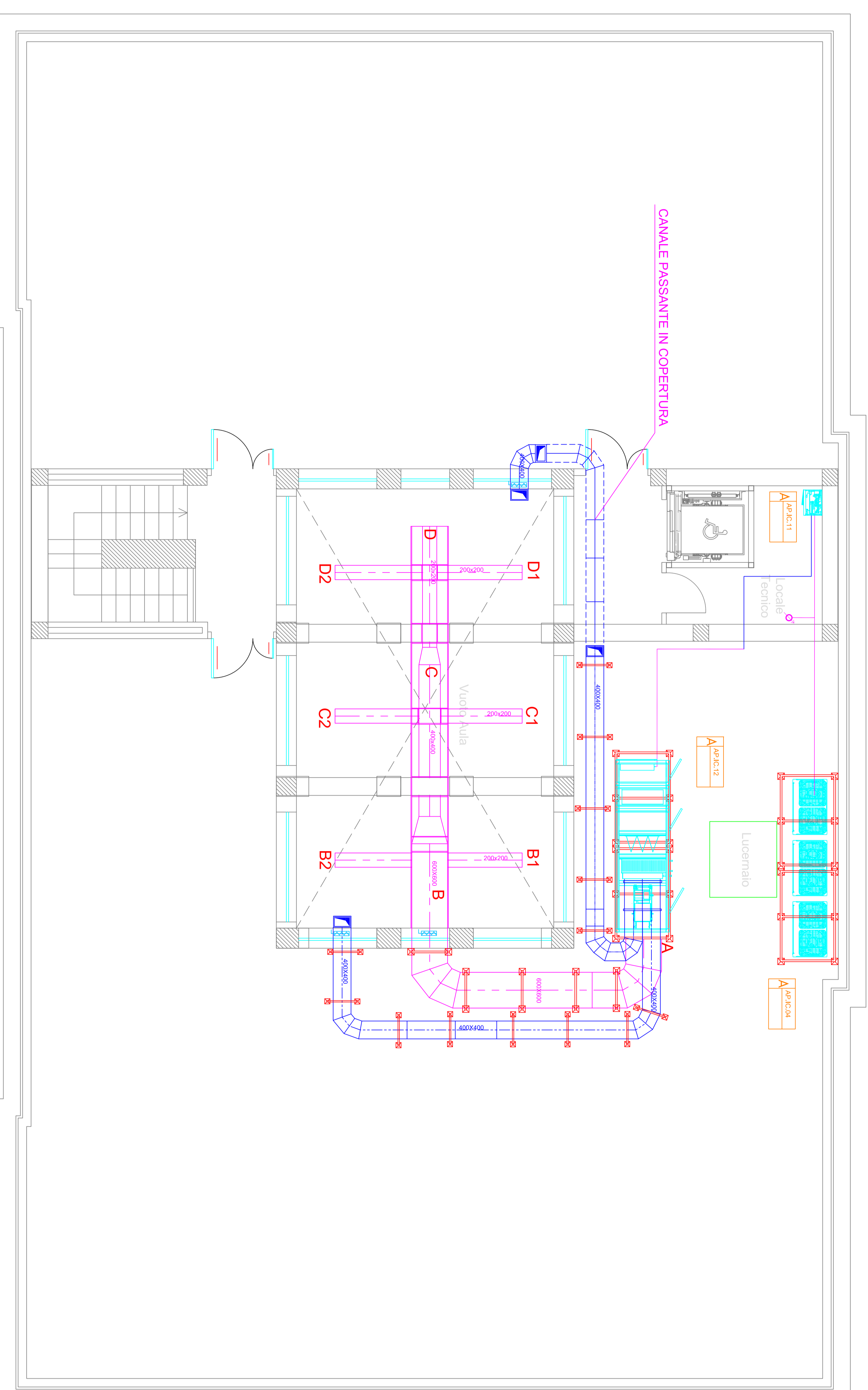





LEGENDA	
	CANALIZZAZIONE DI MANDATA A SEZIONE RETTANGOLE IN LAMIERA D'ACCIAIO SINOVA CON SERBATA IN CONDIZIONE ESTERNA SOSTENIMENTI IN CARTEGGIO
	CANALIZZAZIONI DI RITORNA A SEZIONE RETTANGOLE IN LAMIERA D'ACCIAIO
	PIANTA COPERTA DI CONDIZIONE ESTERNA E RINVESTIMENTO IN CARTEGGIO
	UNITA' INTERNA A PAVIMENTO O PARETE (art. DEI 02/91/1)
	COLLETTORE (art. AP. 15/13)
	UNITA' ESTERNA (art. DEI 03/90/3)
	SCARICO CONDENZA
	GRIGLIA DI RITORNA (DEI 02/91/9)
	BUCCHETTA DI MANDATA (DEI 02/91/6)
	SERBATA TAGLIATELLO

NOTE:



PIANTA A QUOTA 14.50

			
Dipartimento dei Beni Culturali e dell'Architettura Sezione di Architettura Soprintendenza per i Beni Culturali ed Ambientali Messina		Università degli Studi di Messina Area Servizi Ingegneria	
Istituzione Governativa - Consiglio di Amministrazione - Spett.le Dipartimento Provinciale di Architettura e Urbanistica ADIUTTORI: ING. GIACOMO LONGO, DI MESSINA PROGETTO ESECUTIVO			
Programma lotto 2012			
			
Scopo: IMPIANTO DI CONDIZIONAMENTO - Distribuzione coperture - Macchine			
Realizzazione Amministrazione Sistema	PE.I.C.P.5. scala 1:50	Direzione scala 1:50	
Progetto Architettonico Arch. Maria Voci Ing. Salvatore Stipo Arch. Enrico Zaccaro Geom. Vincenzo Reale Ing. Roberto Mazzillo		Il Responsabile del Progettino Arch. Salvatore Scudo Ing. Silvio Lascari Ing. Giovanni Lupo Collaboratori: Geom. Nunzio Chiello	
IL RESPONSABILE I.T.A. VI Arch. Maria Mercurio		IL RESPONSABILE DEL SERVIZIO TECNICO Arch. Marco G. Simone Ing. Francesco Orsi	