



Regione Siciliana
Dipartimento dei Beni Culturali e dell'Identità
Siciliana

Soprintendenza per i Beni Culturali ed Ambientali
MESSINA



Università degli Studi
di
MESSINA

Area Servizi Tecnici

**RISANAMENTO CONSERVATIVO, CONSOLIDAMENTO STRUTTURALE E
ADEGUAMENTO FUNZIONALE DELLA BIBLIOTECA REGIONALE
UNIVERSITARIA "GIACOMO LONGO" DI MESSINA**

PROGETTO ESECUTIVO RISANAMENTO CONSERVATIVO PROGRAMMA LOTTO 2012

PROGETTO ESECUTIVO CONSOLIDAMENTO, STRUTTURE E IMPIANTI - FONDI UNIVERSITA' DEGLI STUDI DI MESSINA



CRONOPROGRAMMA

Elaborato

VALIDAZIONE			Elaborato PE - A	011
AGGIORNAMENTO				
MESSINA				

Progetto Architettonico

Arch. Mirella Vinci

Arch. Enrico Zaccone

Collaboratori:

Geom. Vincenzo Reale

Ing. Roberto Mazzullo

Il R.U.P.

Arch. Salvatore Scuto

Progetto Strutture e Impianti

Ing. Silvio Lacquaniti

Ing. Giovanni Lupo

Collaboratori:

Geom. Nunzio Chiù

IL RESPONSABILE U.O. VI

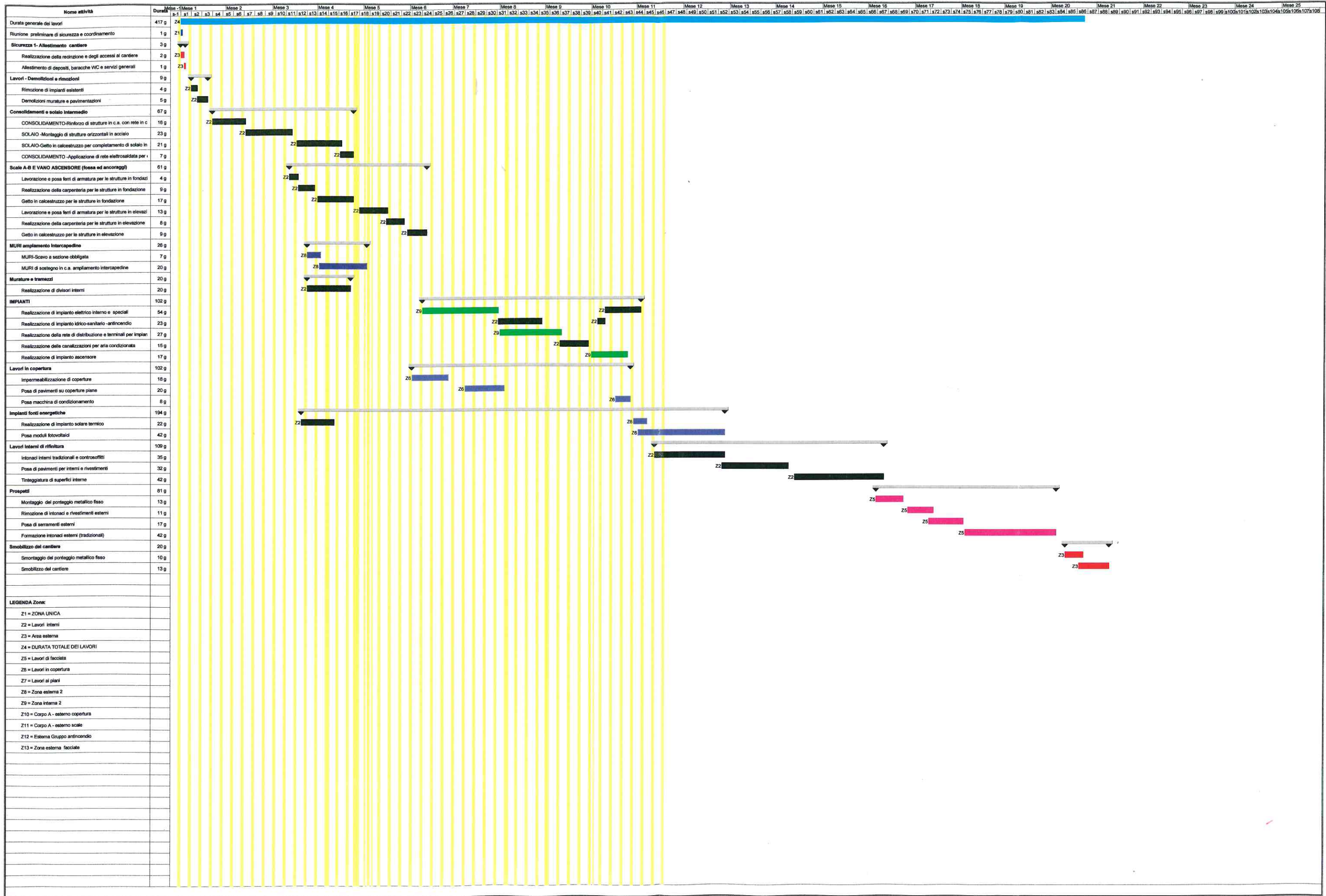
Arch. Maria Mercurio

IL SOPRINTENDENTE

Arch. Roberto C. Scimone

IL RESPONSABILE AREA SERVIZI TECNICI

Ing. Francesco Oteri



- LEGENDA ZONIC**
- Z1 = ZONA UNICA
 - Z2 = Lavori Interni
 - Z3 = Area esterna
 - Z4 = DURATA TOTALE DEI LAVORI
 - Z5 = Lavori di facciata
 - Z6 = Lavori in copertura
 - Z7 = Lavori ai piani
 - Z8 = Zone esterna 2
 - Z9 = Zona interna 2
 - Z10 = Corpo A - esterno copertura
 - Z11 = Corpo A - esterno scale
 - Z12 = Esterna Gruppo antincendio
 - Z13 = Zona esterna facciate