



UNIVERSITA' DEGLI STUDI DI MESSINA

Area Servizi Tecnici----Settore Sedi Urbane

ELABORATI GRAFICI

OGGETTO:

Lavori di manutenzione ordinaria e straordinaria del patrimonio immobiliare universitario - Polo Sedi Urbane - Lotto 1.

COMMITTENTE:

UNIVERSITA' DEGLI STUDI DI MESSINA

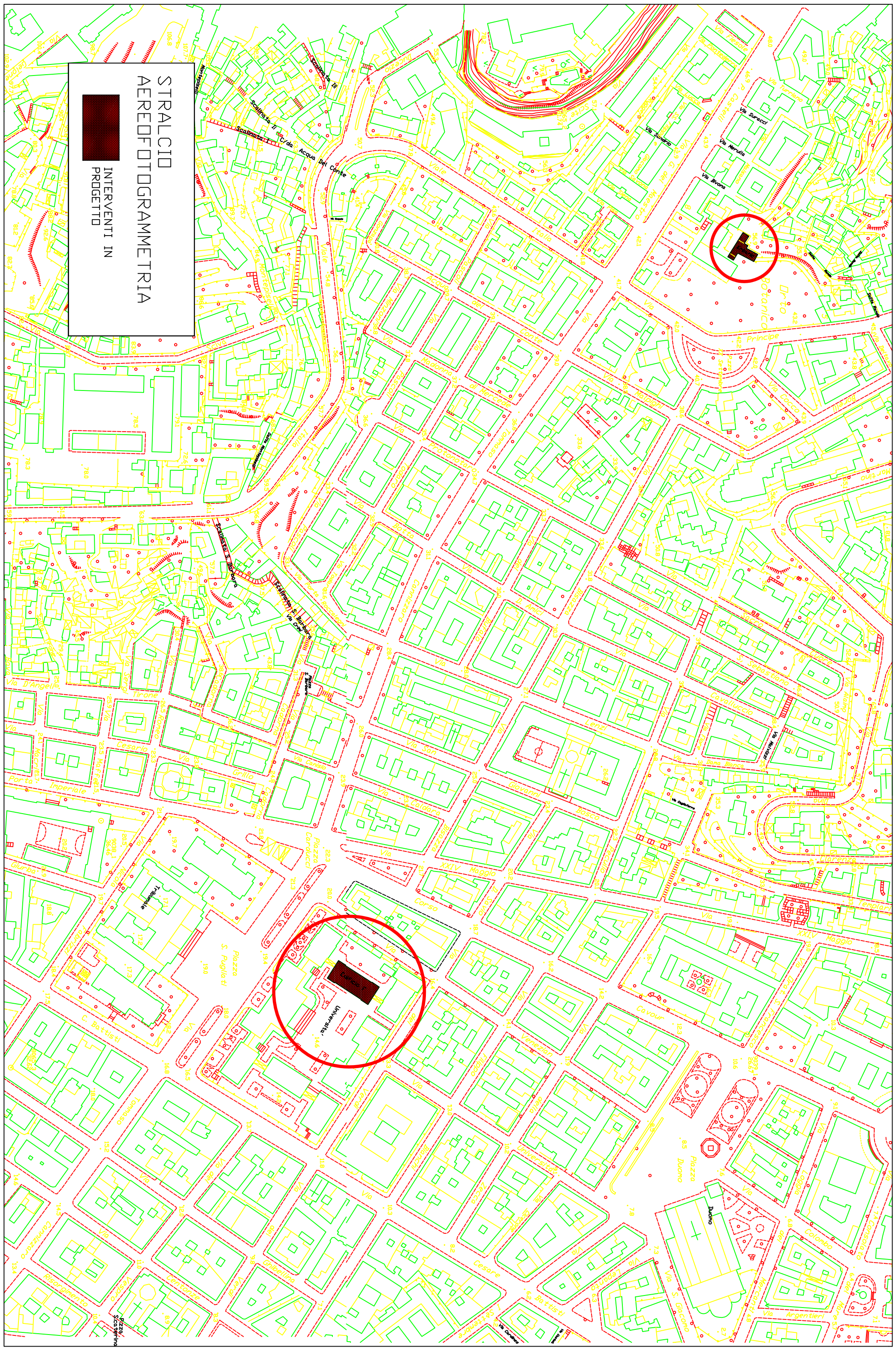
Messina, 18/11/2014

IL TECNICO

Arch. Aurelio Mondello Geom. Renato Mommo
P.I. Giorgio Capri

Il Responsabile del Procedimento
Arch. Maria Giovanna Leonardi

STRALCID
AEREDFTOGRAMMETRIA
INTERVENTI IN
PROGETTO



ORTO BOTANICO - EDIFICIO ERBARIO - Pianta Piano Terra

4 PIANI

