



Università degli Studi di Messina

**AFFIDAMENTO IN CONCESSIONE DEL SERVIZIO DI BAR-PUNTO DI RISTORO NEL
DIPARTIMENTO DI CIVILTÀ ANTICHE E MODERNE E
NEL DIPARTIMENTO DI INGEGNERIA, PER LA DURATA DI ANNI QUATTRO.
Lotto 2 /CIG 64871136FE**

Allegato Tecnico "B.1" al CAPITOLATO SPECIALE D'APPALTO

PLANIMETRIE / Lotto 2

Per accettazione

FACOLTA' DI INGEGNERIA

PIANO TERZO (Q.+76,80)
(AULE- CORPO B)

Ipotesi progettuale chiusura mobile
Locale Bar

La protezione dell'area antistante il bancone Bar è stata prevista con una chiusura mobile, pieghevole a impacchettamento laterale di facile utilizzo (tipo MobilFlex o similare), del tipo che permetta lo scorrimento sia in linea retta che obliqua o curva. La guida di scorrimento, sia dritta che curva, è installata al soffitto e non è prevista alcuna guida al suolo, in maniera da lasciare il pavimento completamente libero da ingombri.

Lo scorrimento laterale deve essere a semplice spinta manuale tramite carrelli con cuscinetti a sfera inseriti nella guida portante superiore.

La chiusura deve avere una finitura altamente estetica adatta ad essere inserita in ambienti di pregio.

L'avvolgimento deve essere del tipo a completa scomparsa all'interno di vani laterali aventi larghezza di circa mm 250, con sportellino esterno di chiusura.

La struttura di supporto a soffitto deve essere idonea a sopportare il peso della partizione tenendo conto che il peso maggiore è quando è impilata. Nella realizzazione l'impresa dovrà tenere conto del peso della chiusura e realizzare la struttura portante in maniera adeguata.

La sicurezza dell'area confinata è garantita da paletti di bloccaggio al suolo di robusto spessore con particolari serrature a scatto di sicurezza.

Caratteristiche principali:

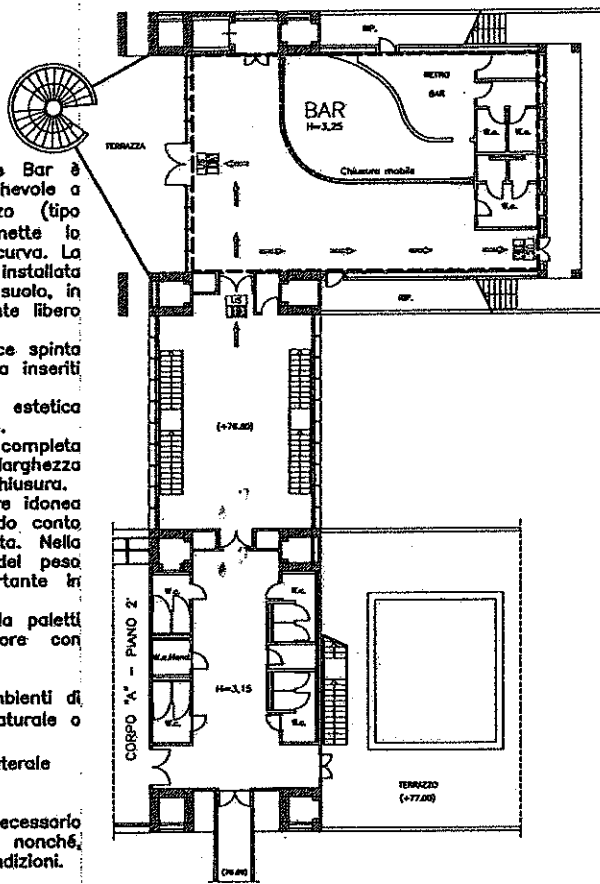
- Finitura altamente estetica adatta ad ambienti di pregio (finiture anodizzate, colore alluminio naturale o verniciate colore bianco, nero)

- Ridotto ingombro dell'impacchettamento laterale

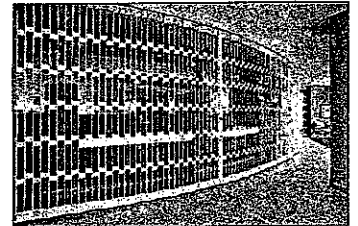
- Minimo ingombro guida portante superiore

- Assenza di guida inferiore al pavimento.

A carico dell'impresa sarà ogni altro onere necessario a integrare e rendere funzionale la chiusura nonché, a fine lavori, restituire il locale in perfette condizioni.



Chiusura tipologia 1



Chiusura tipologia 2



Chiusura tipologia 3



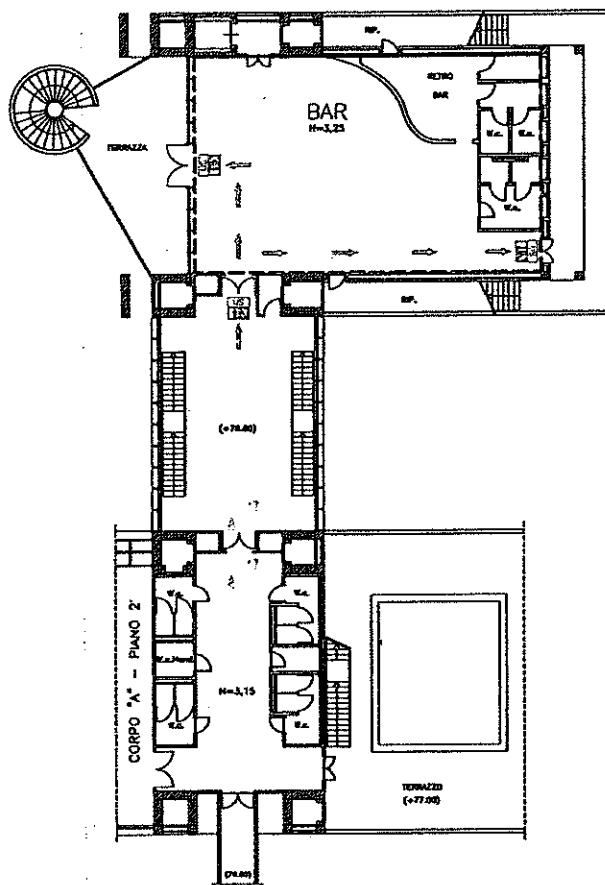
Per accettazione

ALLEGATO TECNICO B.1 AL CAPITOLATO SPECIALE DI APPALTO
LOTTO 2/CIG 64871136FE

FACOLTA' DI INGEGNERIA

PIANO TERZO (Q.+76,80)
(AULE: CORPO B)

Stato di fatto Locale BAR



Per accettazione