



UNIVERSITA' DEGLI STUDI DI MESSINA

Comitato Interministeriale per la Programmazione Economica (CIPE) - delibera n° 78/2011 del 30.9.11. Individuazione ed assegnazione di risorse a favore di interventi di rilevanza strategica nazionale e regionale per l'attuazione del Piano Nazionale per il Sud. Priorità Strategica "Innovazione, ricerca e competitività".

PROCEDURA APERTA

APPALTO INTEGRATO PER LA RISTRUTTURAZIONE DEGLI EDIFICI DELLA FACOLTA' DI SCIENZE MM.FF.NN.

CUP n° J43B12000500006 - CIG n° 4909950AE8

Importo complessivo a base d'asta (comprensivo dell'importo dei lavori, delle spese di progettazione e degli oneri per la sicurezza):

€ 20.044.182.09.

Importo soggetto a ribasso:

€ 19.937.182.09.

Verbale di gara n° 24

Il giorno 28 del mese di marzo dell'anno 2014, alle ore 15:40, presso i locali dell'Area Servizi Tecnici dell'Università di Messina si è riunita la Commissione, nominata con D.R. n° 1919/2013 del 27.08.2013, integrato dal D.D. n° 2497/2013 del 06.11.2013, per l'espletamento della presente procedura aperta e così composta: Presidente – Avv. Danila Nostro, Componenti – Prof. Ing. Raffaella Lione, Prof. Ing. Eugenio Guglielmino, Prof. Ing. Giuseppe Ricciardi e Avv. Consuela Votano, Segretario Verbalizzante – Dr.ssa Rosanna Oliva.

Sono presenti i Sigg.: Gianfranco Gugliandolo in rappresentanza di Cosedil S.p.A., Trusiano Tommaso per Ingegneria e Costruzioni; Michele Urbano per Taddei S.p.A. ed il Sig. Randazzo Giorgio, che produce la procura speciale da parte di Tecnis S.p.A.

La Commissione, dopo aver comunicato l'ammissione dei due concorrenti sorteggiati ai sensi dell'art. 48 c. 1 del Codice dei Contratti, procede all'apertura delle buste contenenti l'offerta tecnica dei concorrenti ammessi secondo l'ordine di numero assegnato ai rispettivi plichi.

Alle ore 16:00 entra il Sig. Rosario Marano, che produce la delega del Consorzio Stabile C.F.C. s.r.l.

A.T.I. Cooperativa di Costruzioni Soc. Coop. – Capogruppo, I.T.I. Impresa Generale S.p.A. – Associata (plico n° 2). La Commissione legge il contenuto dell'Elenco riassuntivo dei documenti e verifica la corrispondenza con i singoli elaborati prodotti nonché con quanto richiesto dal bando di gara.

A pag. 2 di detto elenco viene indicato, tra gli elaborati grafici dell'elemento 2) *Intervento di adeguamento strutturale*, un elaborato identificato con la sigla *PD-A-S-I*, che la Commissione riconduce al documento denominato *PD-C-S-I*, in analogia alle denominazioni riportate negli altri elaborati prodotti e relativi al citato elemento 2).

Terminata la corrispondenza degli elaborati relativi all'offerta tecnica, la Commissione decide di allegare il citato Elenco al presente verbale per formarne parte integrante, denominandolo "All. A".

Consorzio Cooperative Costruzioni CCC – Società Cooperativa (plico n° 4). La Commissione legge il contenuto dell'Elenco riassuntivo dei documenti, ma non trova riscontro con gran parte degli elaborati contenuti nel plico.

Alle ore 18:40 esce il Sig. Gianfranco Gugliandolo.

Alle ore 18:45 esce il Sig. Randazzo Giorgio.

Dopo un'attenta disamina è stato verificato, inoltre, che in qualche caso sono stati presentati doppioni dello stesso elaborato apparentemente difformi tra loro.

Pertanto, dopo aver verificato la non corrispondenza tra gli elaborati di cui all'elenco e quelli presenti nel plico, la Commissione decide di chiedere al concorrente di presenziare alla prossima seduta di gara e fornire i chiarimenti in merito.

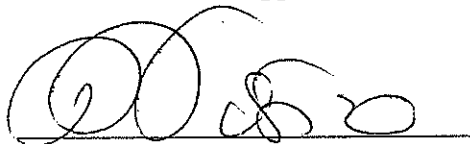
Alle ore 19:45 la Commissione sospende le operazioni di gara e si riconvoca per proseguire l'apertura dei plichi contenenti l'offerta tecnica per il prossimo 3 aprile 2014 alle ore 15:00. Di tale seduta sarà data pubblicità sul sito www.unime.it.

I plichi vengono lasciati nella stessa stanza dell'Area Servizi Tecnici, dove ha lavorato la Commissione di gara, la cui porta viene chiusa a chiave.

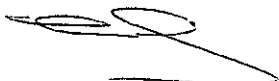
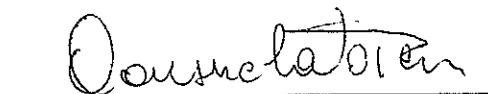
Del ché il presente verbale che, letto e confermato, viene come appresso sottoscritto.

La Commissione:

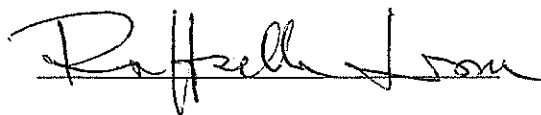
Avv. Danila Nostro - Presidente



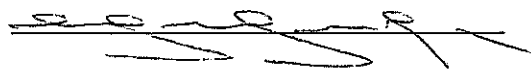
Avv. Consuela Votano – Componente



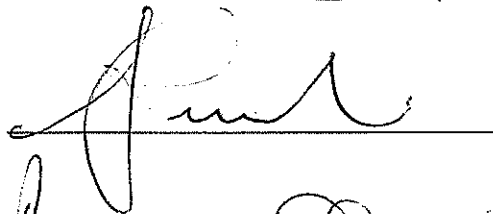
Prof. Ing. Raffaella Lione – Componente



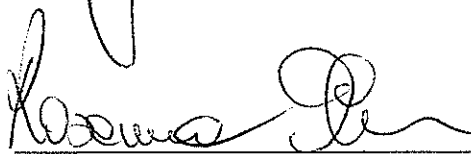
Prof. Ing. Eugenio Guglielmino – Componente



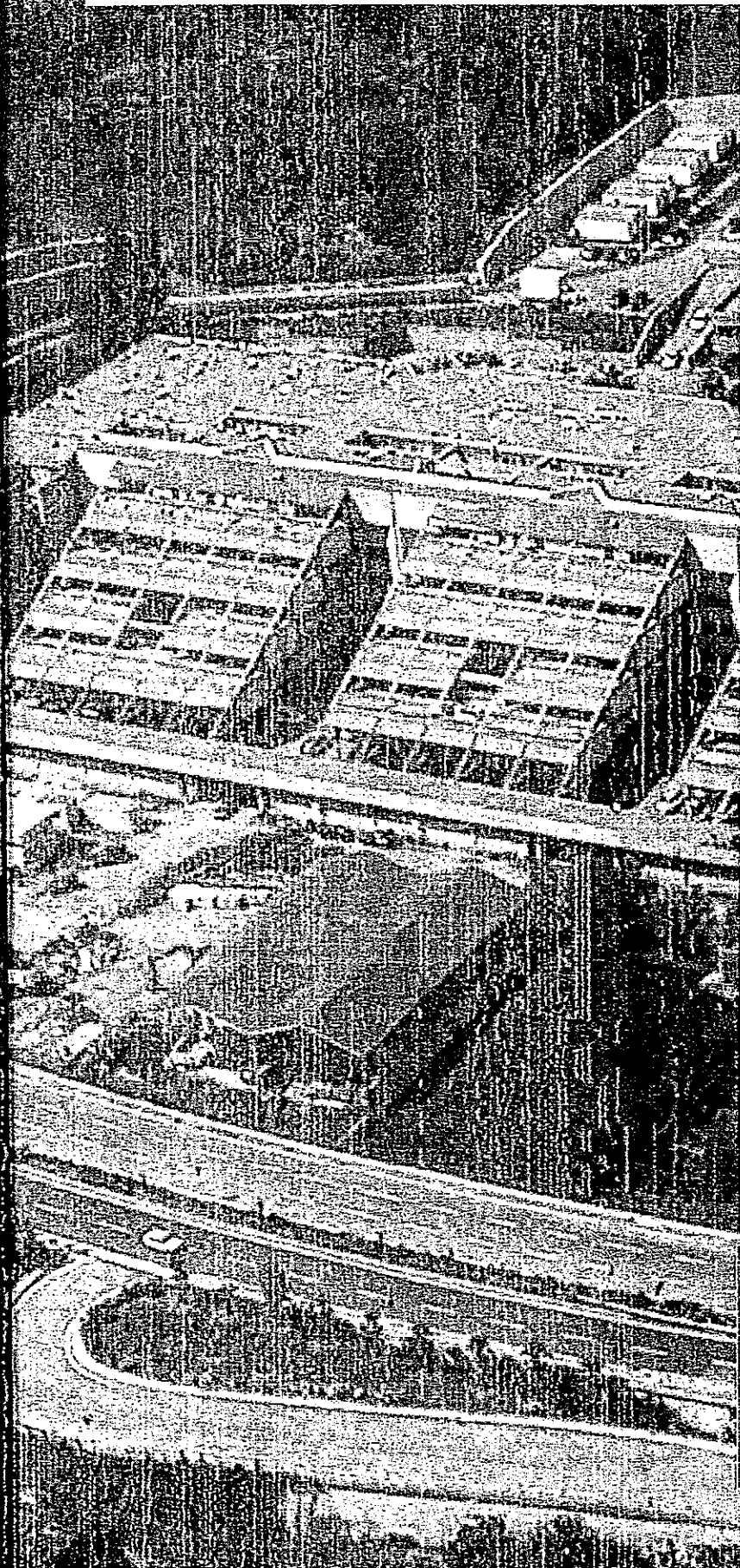
Prof. Ing. Giuseppe Ricciardi – Componente



Dr.ssa Rosanna Oliva – Segretario Verbalizzante



②
 PROGETTO DI RISTRUTTURAZIONE DEGLI EDIFICI DELLA
 FACOLTA' DI SCIENZE MM.FF.NN. IN CONTRADA PAPARDO.



Handwritten initials and signatures: "M", "F", "M", "M".

TEL. IMPRESA GENERALE S.p.A.
 MAZZINI ANDREA

COOPERATIVA
 DI
 COSTRUZIONI
 Soc. coop.
 Dipendente Legale Rappresentante
 Valner Bizzarri

STUDIO FERRARI BROCAJOLI S.R.L.
 Codice Fiscale e Part. IVA 01916400201
 D. Soc. € 12.000.000,00
 Via... 16-45100 LANTASO (CORTONA) MC

**Elenco Riassuntivo
 dei documenti**

COOPERATIVA
 DI
 COSTRUZIONI
 Soc. coop. s.r.l.
 Via... 16-45100 LANTASO (CORTONA) MC

du
 MAZZINI ANDREA

STUDIO FERRARI BROCAJOLI S.R.L.
 Via ALBERTO PIETRELLI, 13
 52010 LEGATA DI SORCIANO - MANTOVA
 Tel. 0376-370000 Fax 0376-370001
 E-mail: studio@stfbrocajoli.it

ELENCO RIASSUNTIVO DEI DOCUMENTI

A. Una relazione illustrativa generale

- relazione illustrativa generale

1) Verifica vulnerabilità sismica (sub elemento di valutazione 2.1)

- relazione di verifica della vulnerabilità corpo A ✓
- relazione di verifica della vulnerabilità corpo B ✓
- relazione di verifica della vulnerabilità corpo C ✓
- quadro riassuntivo ✓

2) Intervento di adeguamento strutturale (sub elemento di valutazione 2.2)

- relazione illustrativa dell'intervento proposto corpo A ✓
- relazione illustrativa dell'intervento proposto corpo B ✓
- relazione illustrativa dell'intervento proposto corpo C ✓
- relazione di verifica della struttura adeguata corpo A ✓
- relazione di verifica della struttura adeguata corpo B ✓
- relazione di verifica della struttura adeguata corpo C ✓
- elaborato grafico PD-A-S-PT I ✓
- elaborato grafico PD-A-S-P1 I ✓
- elaborato grafico PD-A-S-P2 I ✓
- elaborato grafico PD-A-S-P3 I ✓
- elaborato grafico PD-A-S-P4 I ✓
- elaborato grafico PD-A-S-PC I ✓
- elaborato grafico PD-A-S I ✓
- elaborato grafico PD-B-S-PT I ✓
- elaborato grafico PD-B-S-P1 I ✓
- elaborato grafico PD-B-S-P2 I ✓
- elaborato grafico PD-B-S-PC I ✓
- elaborato grafico PD-B-S I ✓
- elaborato grafico PD-C-S-P1 I ✓
- elaborato grafico PD-C-S-P2 I ✓
- elaborato grafico PD-C-S-P1B I ✓
- elaborato grafico PD-C-S-P2B I ✓
- elaborato grafico PD-C-S-P3B I ✓
- elaborato grafico PD-C-S-PCB I ✓
- elaborato grafico PD-C-S-P1D I ✓

Progetto di ristrutturazione degli edifici della Facoltà di Scienze MM.NN.FF. in C.da Papardo.

- elaborato grafico PD-A-S-1 *allegato documento denominato PDAS I*

Handwritten marks and signatures on the right margin.

) Qualità delle opere edili e contenimento impatto ambientale, soluzioni "verdi" (sub elemento di valutazione 2.3)

- relazione tecnica descrittiva completa di documentazione allegata: schede tecniche illustrative dei materiali e tecnologie ✓
- elaborato grafico PD-A-POE-PTb S ✓
- elaborato grafico PD-A-POE-P1b S ✓
- elaborato grafico PD-A-POE-P2b S ✓
- elaborato grafico PD-A-POE-P3b S ✓
- elaborato grafico PD-A-POE-P4b S ✓
- elaborato grafico PD-A-POE-P5b S ✓
- elaborato grafico PD-A-POE-VEOb S ✓
- elaborato grafico PD-B-POE-PT S ✓
- elaborato grafico PD-B-POE-P1 S ✓
- elaborato grafico PD-B-POE-P2 S ✓
- elaborato grafico PD-B-POE-P3 S ✓
- elaborato grafico PD-B-POE-VS S ✓
- elaborato grafico PD-C-POE-PT S ✓
- elaborato grafico PD-C-POE-P1 S ✓

Handwritten signature or mark.

Involucro edilizio (sub elemento di valutazione 2.4)

- relazione tecnica descrittiva completa di documentazione allegata: schede tecniche illustrative dei materiali e tecnologie ✓
- elaborato grafico PD-ABC-POE I ✓

Miglioramento qualità impiantistica (sub elemento di valutazione 3.1)

- relazione tecnica descrittiva completa di documentazione allegata: schede tecniche illustrative dei materiali e tecnologie ✓
- elaborato grafico PD-B-IM-DA-P3 M ✓
- elaborato grafico PD-A-IM-DA-P4 M ✓
- elaborato grafico PD-ABC-SS-SK I ✓
- elaborato grafico PD-B-IM-DA-P1 M ✓
- elaborato grafico PD-B-IM-DA-P2 M ✓
- elaborato grafico PD-A-IM-DA-P3 M ✓

Handwritten signatures and initials.

Miglioramento qualità impiantistica (sub elemento di valutazione 3.2)

- relazione tecnica descrittiva completa di documentazione allegata: schede tecniche illustrative dei materiali e tecnologie ✓
- elaborato grafico PD-B-IE-SK-PT S ✓

Progetto di ristrutturazione degli edifici della Facoltà di Scienze MM.NN.FF. in C.da Papardo.

- elaborato grafico PD-B-IE-SK-P1 S ✓
- elaborato grafico PD-B-IE-SK-P2 S ✓
- elaborato grafico PD-B-IE-SK-P3 S ✓
- elaborato grafico PD-C-IE-SK S ✓
- elaborato grafico PD-ABC-IE-ICI-SK I ✓

Handwritten signatures and initials in the top right corner.

Handwritten signature in the middle right area.

ficienza energetica (sub elemento di valutazione 4.1)

- relazione tecnica descrittiva completa di documentazione allegata (divisa in 4 plichi): ✓
schede tecniche illustrative dei materiali e tecnologie *El graf. ved. punto 2.3*
- elaborato grafico PD-A-POE-PTb S
- elaborato grafico PD-A-POE-P1b S
- elaborato grafico PD-A-POE-P2b S
- elaborato grafico PD-A-POE-P3b S
- elaborato grafico PD-A-POE-P4b S
- elaborato grafico PD-A-POE-P5b S
- elaborato grafico PD-A-POE-VEOb S
- elaborato grafico PD-B-POE-PT S
- elaborato grafico PD-B-POE-P1 S
- elaborato grafico PD-B-POE-P2 S
- elaborato grafico PD-B-POE-P3 S
- elaborato grafico PD-B-POE-VS S
- elaborato grafico PD-C-POE-PT S
- elaborato grafico PD-C-POE-P1 S

Handwritten note: punto 2.3

ficienza energetica (sub elemento di valutazione 4.2)

- relazione tecnica descrittiva completa di documentazione allegata (divisa in 4 plichi): ✓
schede tecniche illustrative dei materiali e tecnologie *vedi punto 2.3*
- elaborato grafico PD-A-POE-PTb S
- elaborato grafico PD-A-POE-P1b S
- elaborato grafico PD-A-POE-P2b S
- elaborato grafico PD-A-POE-P3b S
- elaborato grafico PD-A-POE-P4b S
- elaborato grafico PD-A-POE-P5b S
- elaborato grafico PD-A-POE-VEOb S
- elaborato grafico PD-B-POE-PT S
- elaborato grafico PD-B-POE-P1 S
- elaborato grafico PD-B-POE-P2 S
- elaborato grafico PD-B-POE-P3 S
- elaborato grafico PD-B-POE-VS S

Handwritten note: punto 2.3

Handwritten signature in the middle right area.

Handwritten initials in the middle right area.

Handwritten signature in the bottom left corner.

Progetto di ristrutturazione degli edifici della Facoltà di Scienze MM.NN.FF. in C.da Papardo.

COOPERATIVA
INSTRUZIONI
S.p.a.
Il Vicepresidente Legale Rappresentante
Vainer Bizzarri

COOPERATIVA
S.p.a.
Presidente
MAZZINI ANDREA

STUDIO FERRARIS BROCAJOLI snl
Codice Fiscale e P.I. IVA 01916400201
Cap. Soc. € 12.000,00 i.v.
Via Abate Pietro, 15 - 40139 LEVATA (BO) ITALIA

OLI srl
6400201
POME AN

OLI S.R.L.

- elaborato grafico PD-C-POE-PT S } 2.3
- elaborato grafico PD-C-POE-P1 S } 2.3
- elaborato grafico PD-ABC-POE I } 2.4

9) Fonti di energetica alternativa (sub elemento di valutazione 5.1)

- relazione tecnica descrittiva, completa di documentazione allegata: schede tecniche illustrative dei materiali e tecnologie ✓
- elaborato grafico PD-A-IM-FV I ✓

10) Fonti di energetica alternativa (sub elemento di valutazione 5.2)

- relazione tecnica descrittiva, completa di documentazione allegata: schede tecniche illustrative dei materiali e tecnologie ✓
- elaborato grafico PD-A-IM-ST I ✓
- elaborato grafico PD-B-IM-ST I ✓

11) Organizzazione del cantiere e qualità della struttura operativa – Piano di qualità di costruzione e installazione (elemento di valutazione 6)

- relazione tecnica ✓

12) Tempo di esecuzione lavori (elemento di valutazione 7)

- relazione illustrativa delle modalità organizzative ✓
- elaborato grafico GANTT corpo A ✓
- elaborato grafico GANTT corpo B ✓
- elaborato grafico GANTT corpo C ✓

3. Computo metrico

- computo metrico di confronto ✓

4. documenti integrativi

- elenco descrittivo nuove voci ✓
- CSA integrativo ✓
- PSC integrativo ✓
- elenco dei tecnici progettisti ✓

5. Elenco riassuntivo dei documenti

- elenco documenti ✓

Progetto di ristrutturazione degli edifici della Facoltà di Scienze MM.NN.FF. in C.da Papardo.

