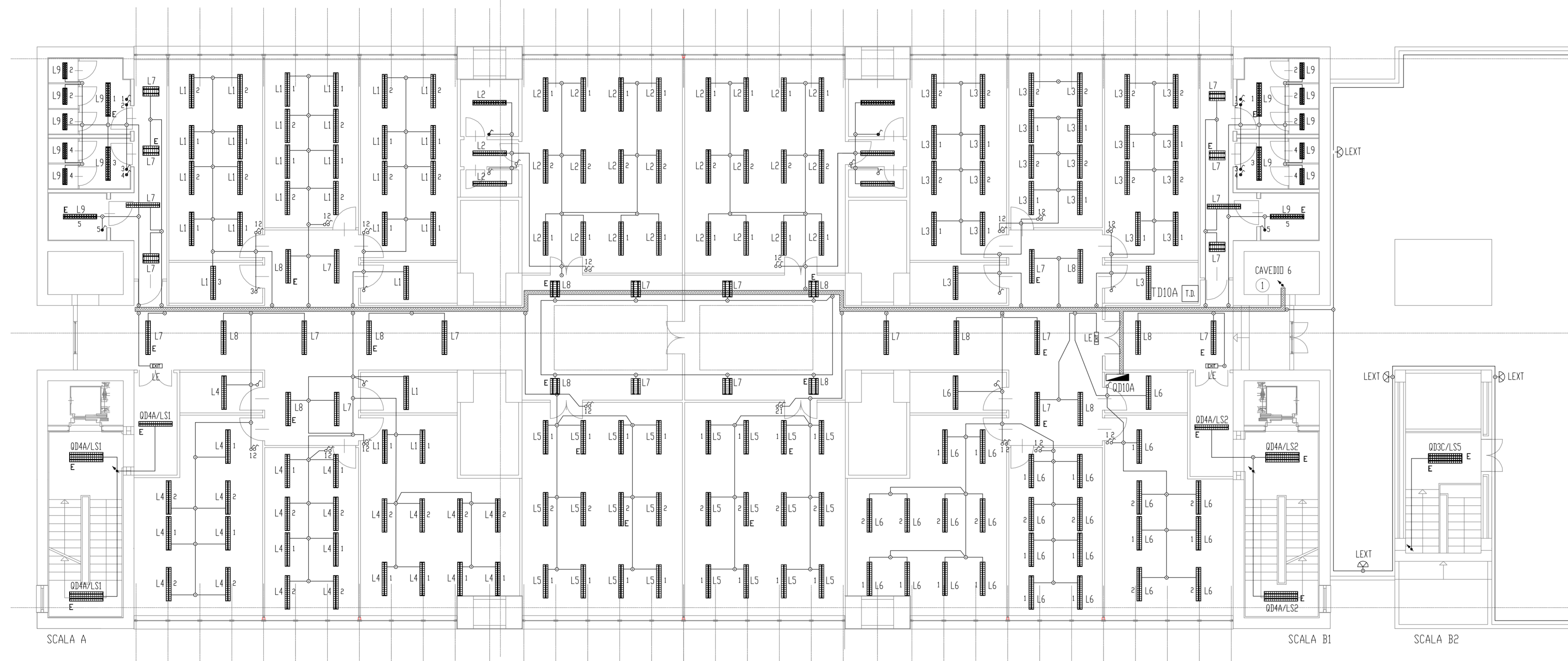


LEGGENDA ILLUMINAZIONE

NOTE E CONSIDERAZIONI

	QUADRO ELETTRICO DI ZONA	
	PLAFONIERA 1x18W IN POLICARBONATO IP 55	
	PLAFONIERA 2x18W IN POLICARBONATO IP 55	
	PLAFONIERA 1x36W IN POLICARBONATO IP 55	
	PLAFONIERA 2x36W IN POLICARBONATO IP 55	
	PLAFONIERA 2x18W DA INCASSO NEL CONTROSOFFITTO	
	PLAFONIERA 1x36W DA INCASSO NEL CONTROSOFFITTO	
	PLAFONIERA 2x36W DA INCASSO NEL CONTROSOFFITTO	
	CANALE DI DISTRIBUZIONE METALLICO DIM 400x100 mm POSATO NEL CONTROSOFFITTO	

DIP. INGEGNERIA DEI MATERIALI
(Q.+87,20)

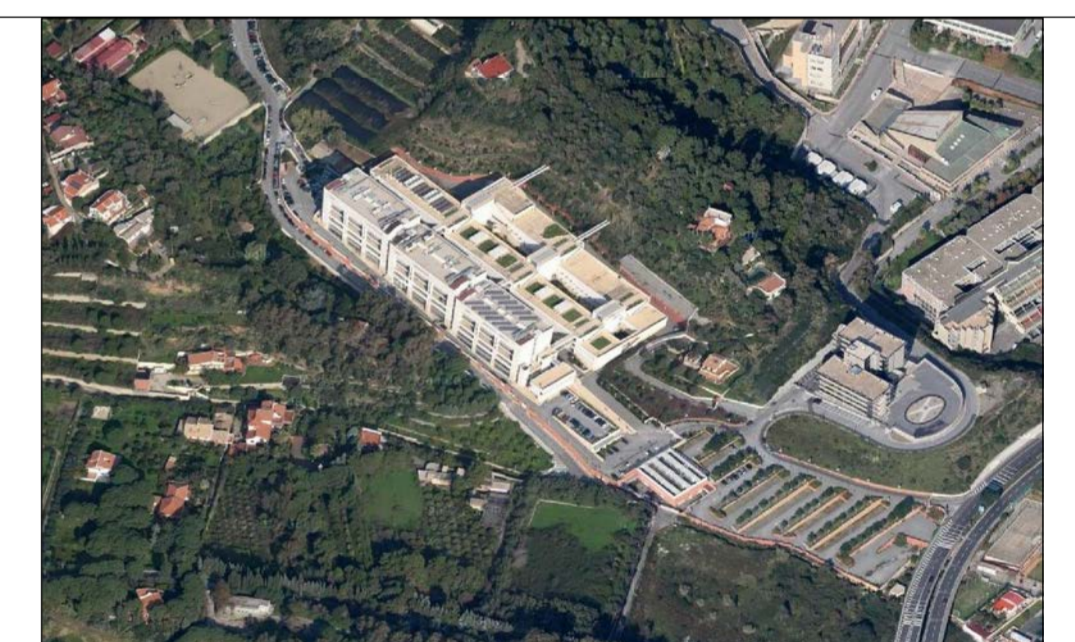


10° LIVELLO
PIANTA A QUOTA 87.20-91.40-91.80



UNIVERSITA' DEGLI STUDI DI MESSINA

IngME Efficiency
PROGETTO DEFINITIVO



PROGETTAZIONE:
- AREA SERVIZI TECNICI -
arch. Maria Giovanna Leonardi

ing. Giovanni Lupo
geom. Nunzio Chilè

COLLABORATORI:
- AREA SERVIZI TECNICI -
geom. Giuseppe Ristano

RESPONSABILE UNICO DEL PROCEDIMENTO: ing. Francesco OTERI

DIPARTIMENTO DI INGEGNERIA
SOSTITUZIONE DEI CORPI ILLUMINANTI ESISTENTI CON CORPI ILLUMINANTI LED

ELABORATO		DATA	NOME	FIRMA
Pianta Quota 91				
	REDDATO			
	VERIFICATO			
	APPROVATO			
	DATA	MARZO 2014		
REVISIONE	DATA	AGGIORNAMENTI	SCALA	1:100

PD - IN d - PQ91

NOTA: Il controllo delle misure è a carico della ditta esecutrice. Eventuali modifiche dovranno essere concordate con il progettista.