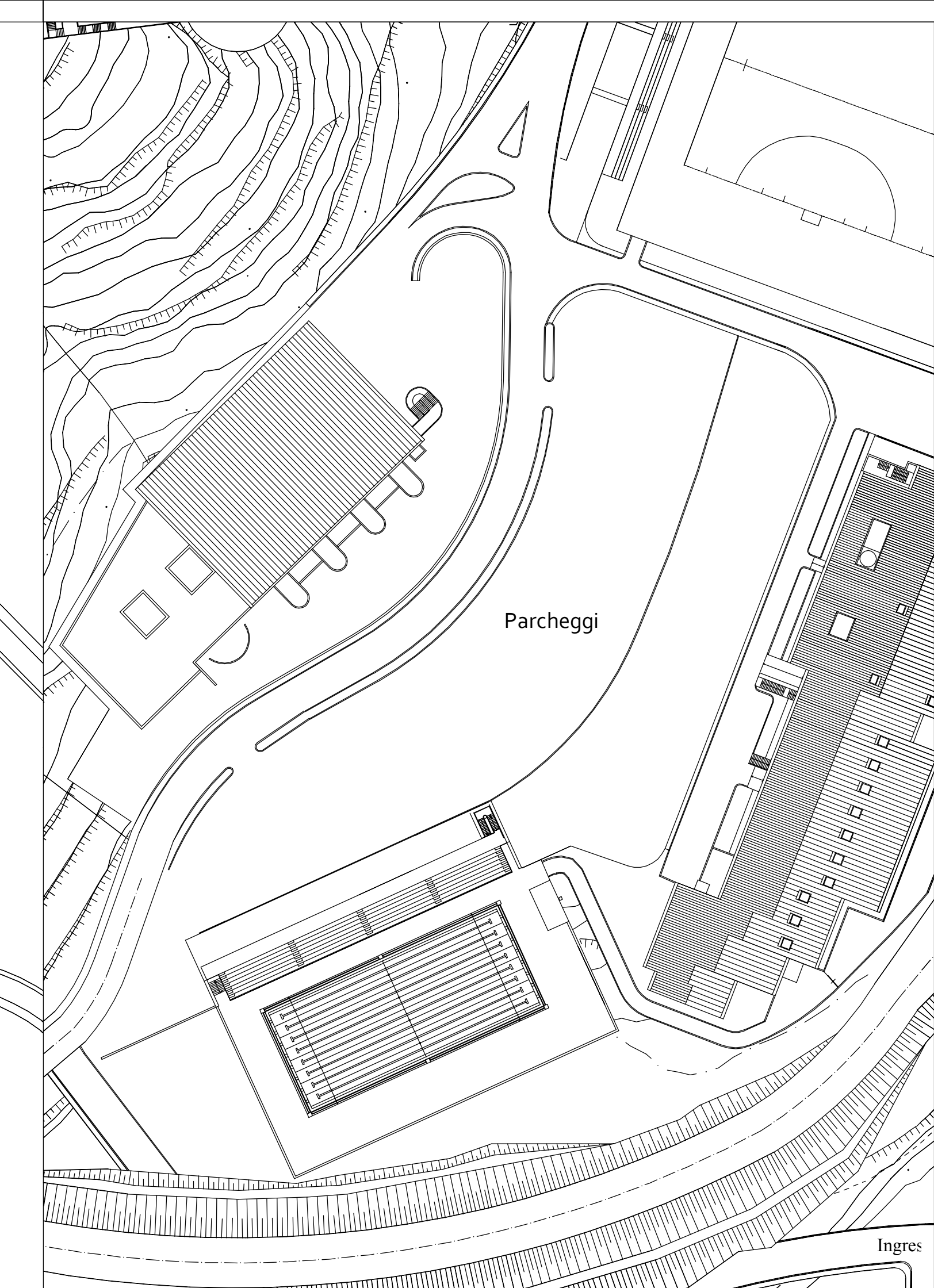
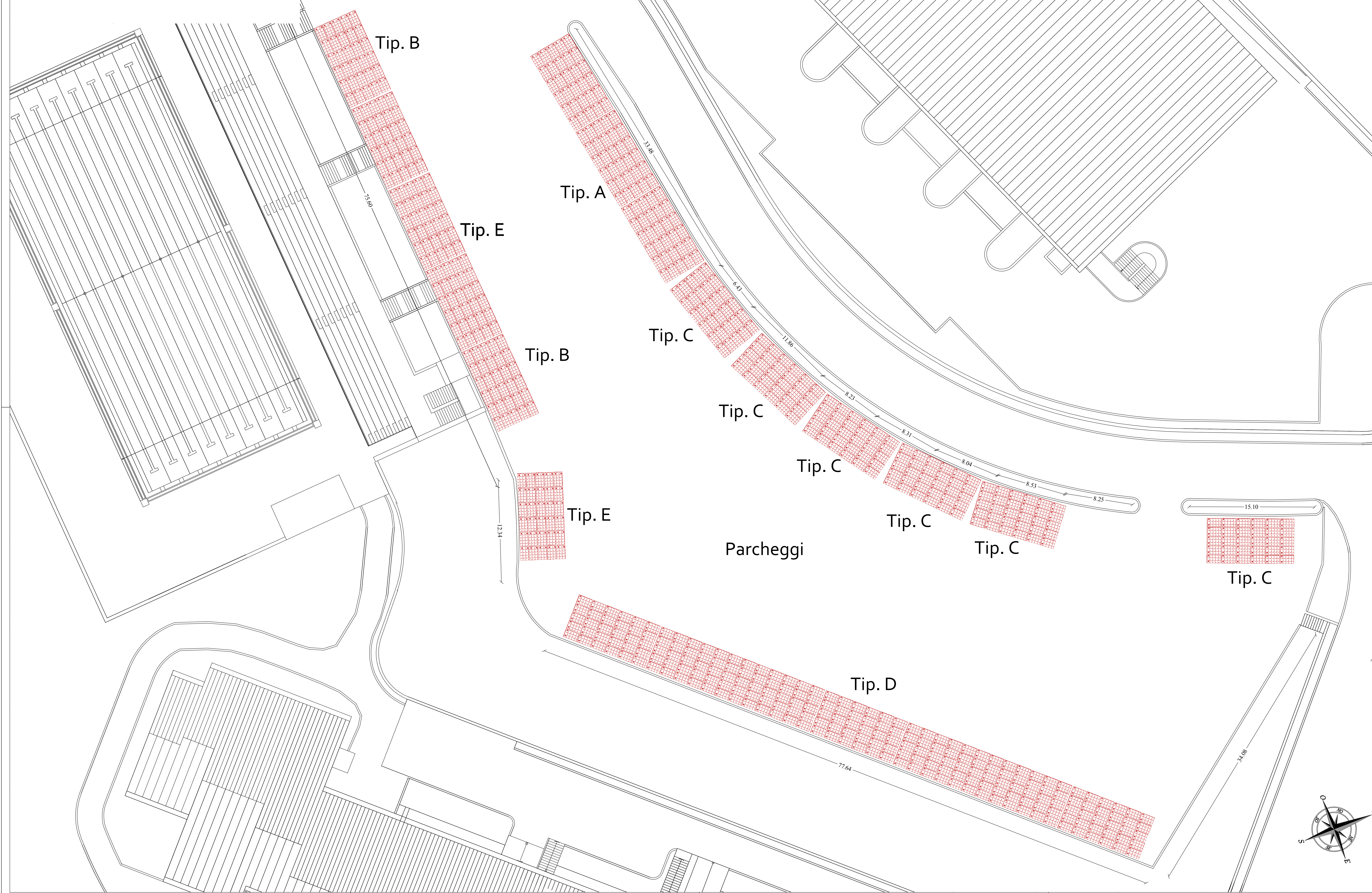
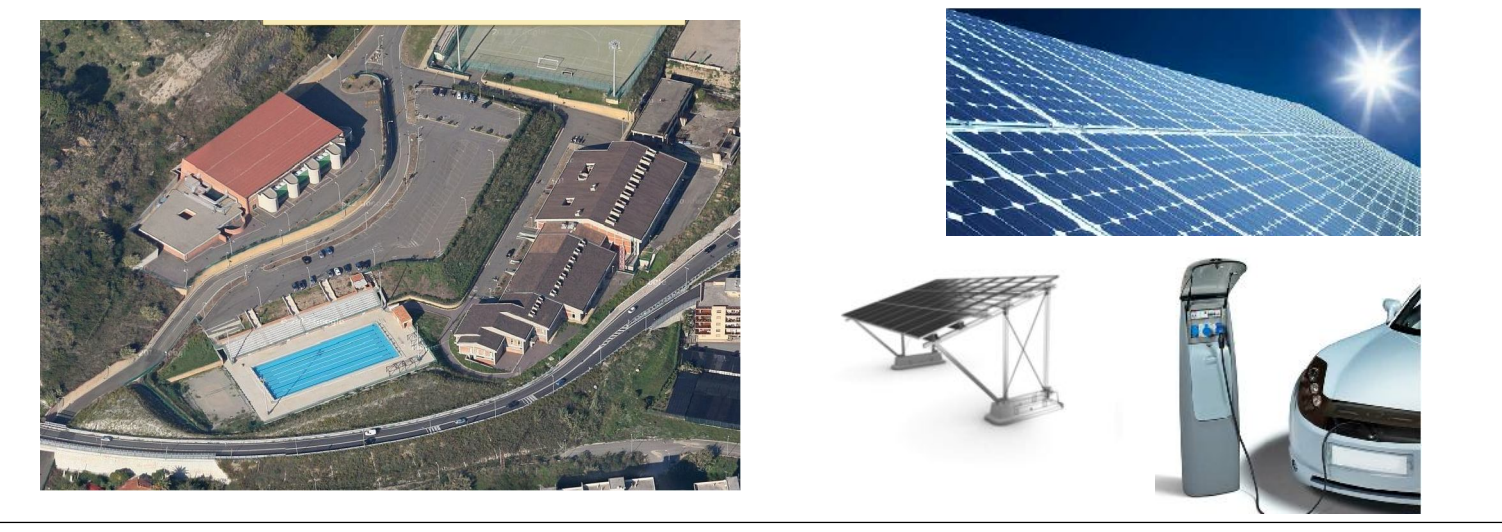


PLANIMETRIA PARCHEGGI DI PROGETTO
Posizionamento pensiline fotovoltaiche
Scala 1 : 200



 UNIVERSITÀ DEGLI STUDI DI MESSINA

**CITTADELLA SPORTIVA
 POLO DIDATTICO ANNUNZIATA**
PROGETTO CITTADELLA FOTOVOLTAICA



PROGETTAZIONE:
 - AREA SERVIZI TECNICI -
 ing. Giovanni Lupo
 geom. Giuseppe De Leo
 perito edile Gianluca Barbaro

COLLABORATORI:
 - AREA SERVIZI TECNICI -
 ing. Giusj Sofi

RESPONSABILE UNICO DEL PROCEDIMENTO: ing. Francesco OTERI

- PROGETTO DEFINITIVO -

ELABORATO		DATA	NOME	FIRMA
Elaborati grafici				
- PARCHEGGI -				
Planimetria parcheggi di progetto				
Posizionamento pensiline fotovoltaiche				
REVISIONE	DATA	AGGIORNAMENTI	SCALA	
---	---	---	1:200	
			CODICE FILE	
			PD-SP-PG-19.dwg	

PD-SP-PG-19

NOTA: Il controllo delle misure è a carico della ditta esecutrice. Eventuali modifiche dovranno essere concordate con il progettista.

