

**SCHEMA UNIFILARE**  
 Connessione Trifase in MT, protezione di interfaccia (PI) unica ed esterna ai convertitori c.c./c.a.

**DATI GENERALI**

COMMITTENTE	
TECNICO	Ingegnere Giovanni Lupo
TAVOLA	Schema unifilare dell'impianto

**DATI IMPIANTO**

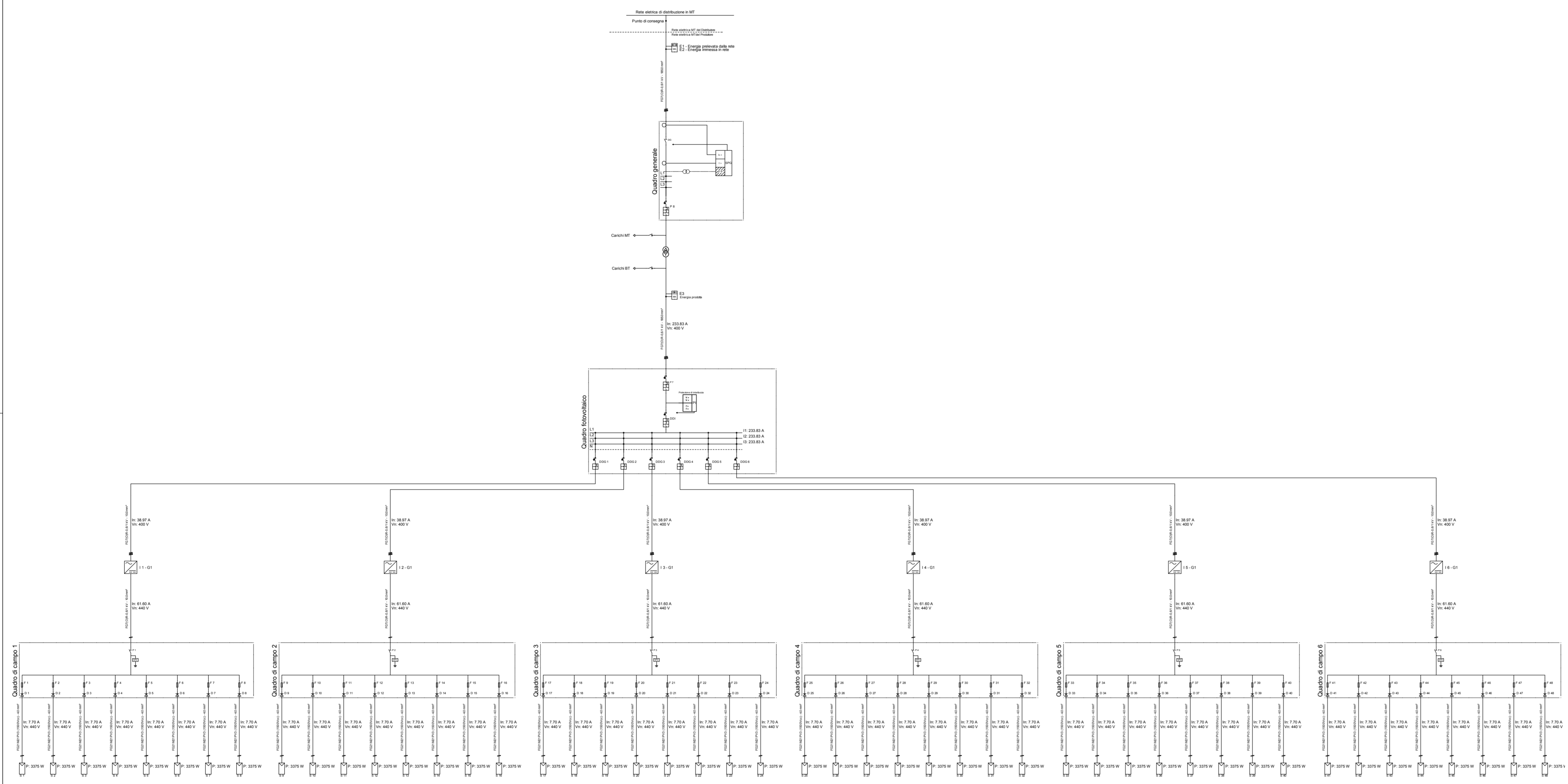
NOME IMPIANTO	Impianto fotovoltaico
LOCALITA'	MESSINA
INDIRIZZO	Viale Annunziata
POTENZA	162.000 kW

G1	Falda Sud-Est
POTENZA	Wp,tot = 162.000 kW
MODULI	BRANDONI SOLARE, BRP6360064-225, 225.0 W
INVERTER	AROS, SIRIO K25, 25 000 W
Configurazione	8 Stringhe x 15 Moduli x 6 Inverter

**Legenda dei simboli**

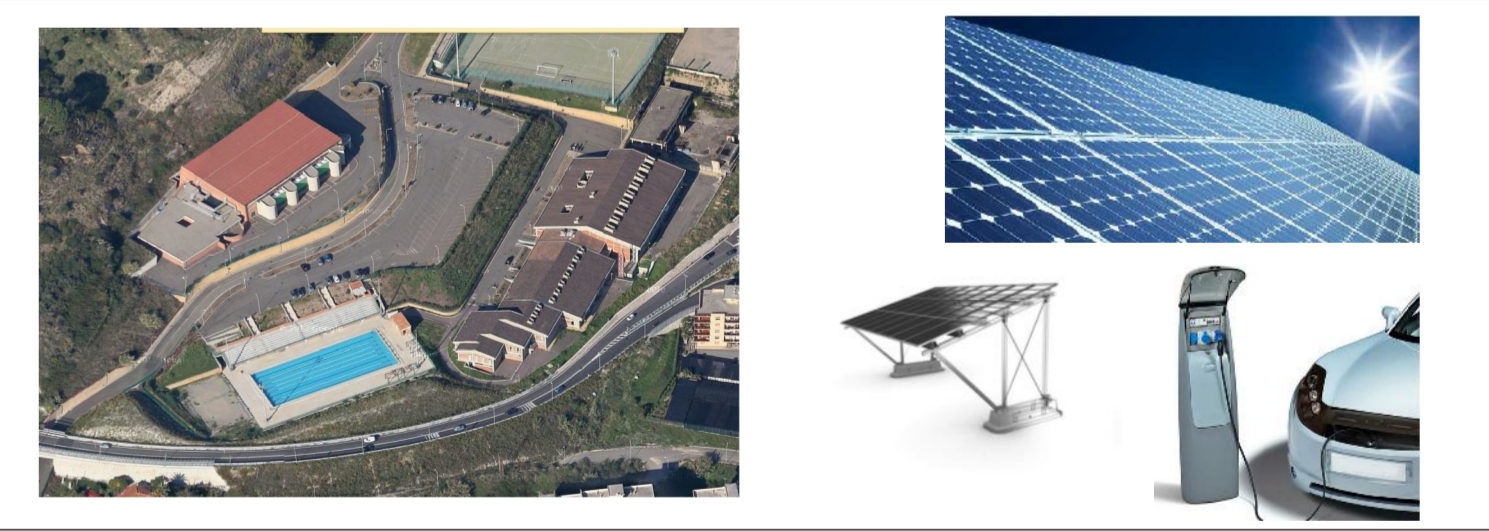
	Inverter
	Stringa
	Contatore
	Diode
	Fusibile
	SPD
	Sezionatore
	Interruttore magnetotermico
	Interruttore magnetotermico differenziale
	Sistema di protezione di interfaccia
	Interruttore automatico
	Trasformatore

DG: Dispositivo Generale  
 DDI: Dispositivo di interfaccia  
 DDG: Dispositivo del Generatore



UNIVERSITÀ DEGLI STUDI DI MESSINA

**CITTADELLA SPORTIVA  
 POLO DIDATTICO ANNUNZIATA**  
**PROGETTO CITTADELLA FOTOVOLTAICA**



**PROGETTAZIONE:**  
 - AREA SERVIZI TECNICI -  
 ing. Giovanni Lupo  
 geom. Giuseppe De Leo  
 perito edile Gianluca Barbaro

**COLLABORATORI:**  
 - AREA SERVIZI TECNICI -  
 ing. Giusj Sofi

RESPONSABILE UNICO DEL PROCEDIMENTO: ing. Francesco OTERI

**- PROGETTO DEFINITIVO -**

ELABORATO	DATA	NOME	FIRMA
Elaborati grafici			
- PALESTRA POLIVALENTE -			
Schema unifilare Impianto Fotovoltaico			
REVISIONE	DATA	AGGIORNAMENTI	SCALA
---	---	---	---
---	---	---	---
---	---	---	---
---	---	---	---
			CODICE FILE
			PD-SP-UN-14.dwg
			DATA
			MARZO 2014

**PD-SP-UN-14**

NOTA: Il controllo delle misure è a carico della ditta esecutrice. Eventuali modifiche dovranno essere concordate con il progettista.