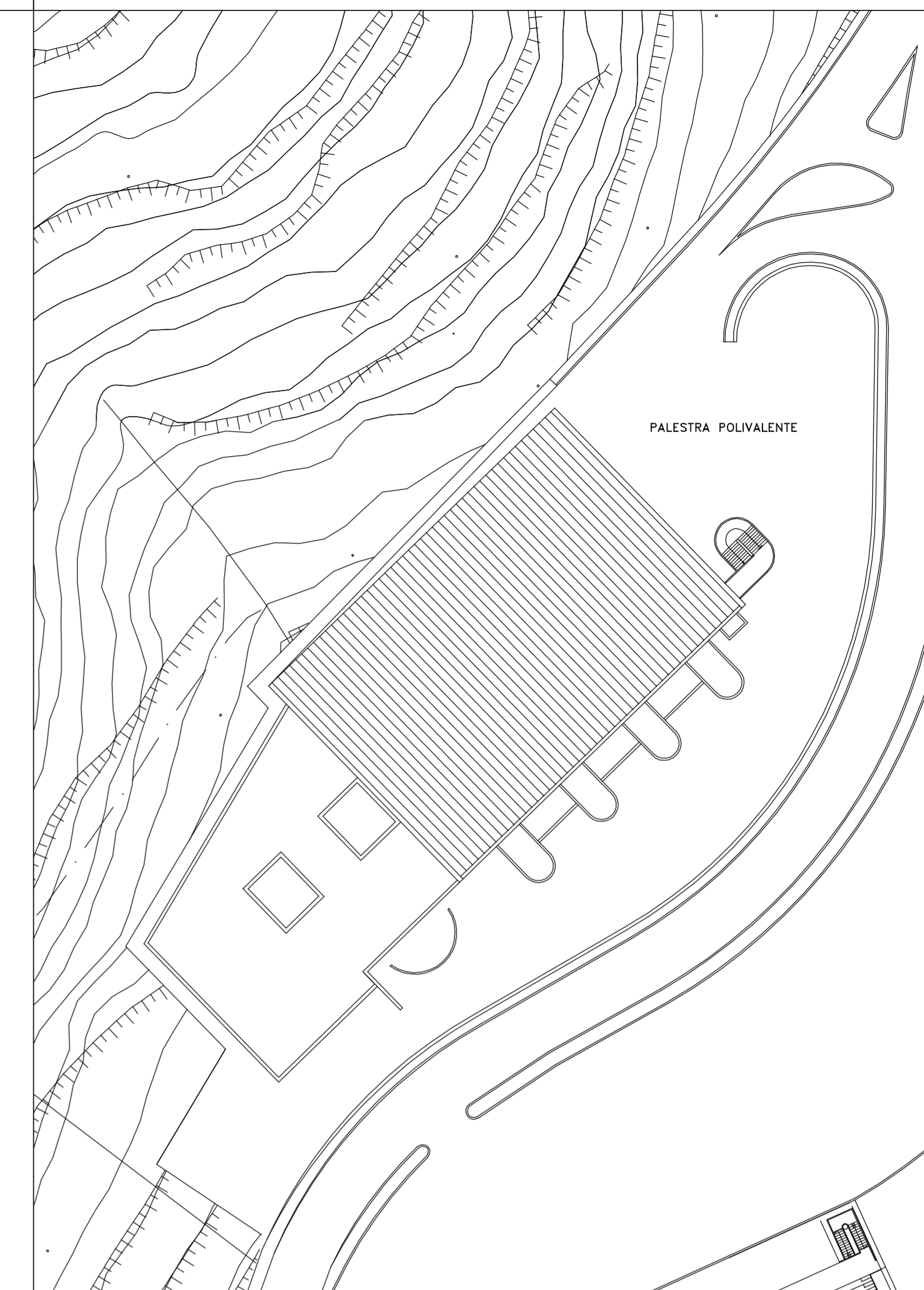
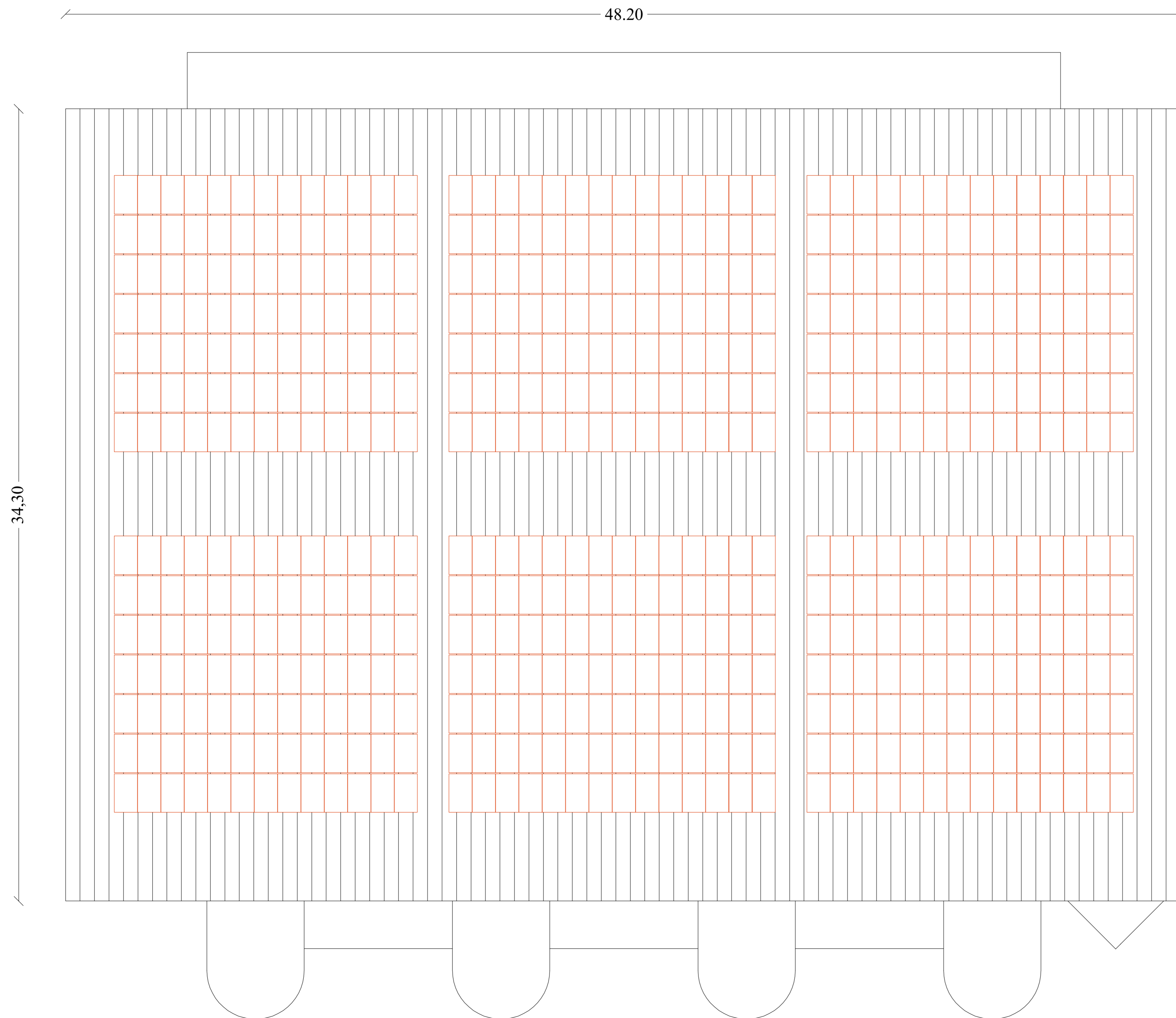


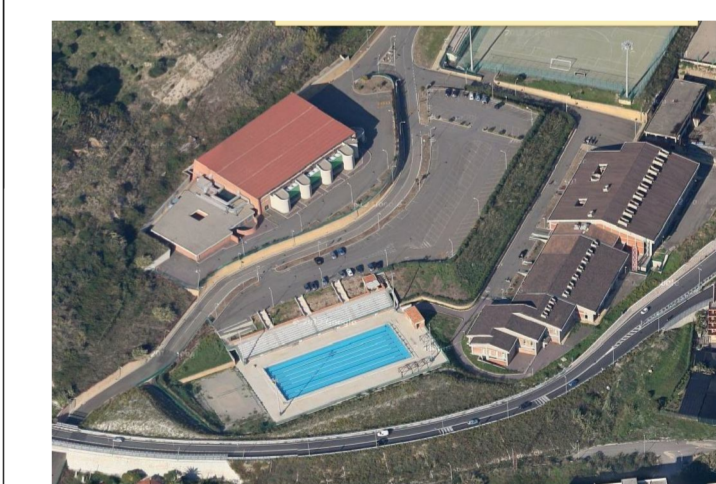
PIANTA COPERTURA DI PROGETTO
Posizionamento pannelli fotovoltaici
Scala 1 : 100



UNIVERSITÀ DEGLI STUDI DI MESSINA

**CITTADELLA SPORTIVA
 POLO DIDATTICO ANNUNZIATA**

PROGETTO CITTADELLA FOTOVOLTAICA



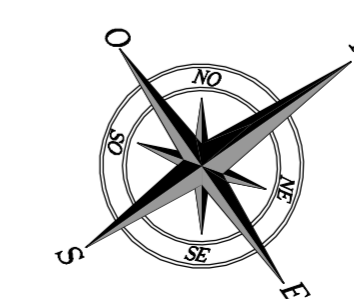
PROGETTAZIONE:
 - AREA SERVIZI TECNICI -
 Ing. Giovanni Lupo
 geom. Giuseppe De Leo
 perito edile Gianluca Barbaro

COLLABORATORI:
 - AREA SERVIZI TECNICI -
 Ing. Giusj Sofi

RESPONSABILE UNICO DEL PROCEDIMENTO: Ing. Francesco OTERI

- PROGETTO DEFINITIVO -

ELABORATO		DATA	NOME	FIRMA
Elaborati grafici		REDATTO		
- PALESTRA POLIVALENTE -		VERIFICATO		
Pianta copertura di progetto		APPROVATO		
Posizionamento pannelli fotovoltaici		DATA	MARZO 2014	
REVISIONE	DATA	AGGIORNAMENTI	SCALA	PD-SP-PP-13
---	---	---	1: 100	
---	---	---	CODICE FILE	
---	---	---	PD-SP-PP-13.dwg	



NOTA: Il controllo delle misure è a carico della ditta esecutrice. Eventuali modifiche dovranno essere concordate con il progettista.