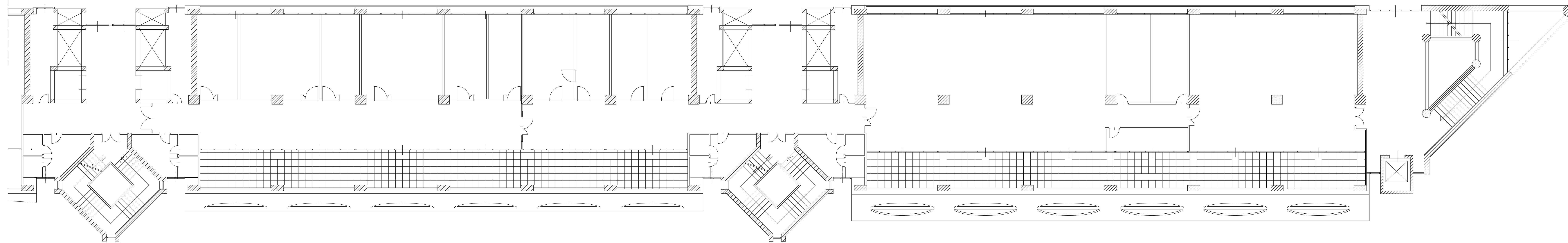
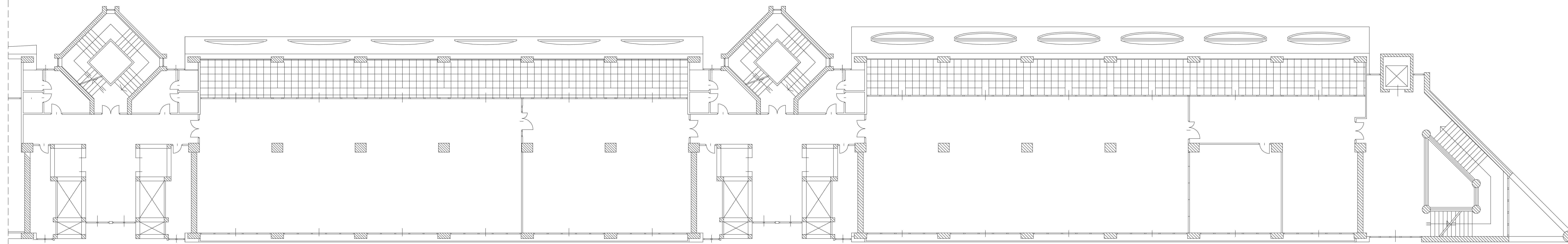


PIANTA LIVELLO 4
Scala 1 : 100

LATO FARMACIA



LATO LETTERE

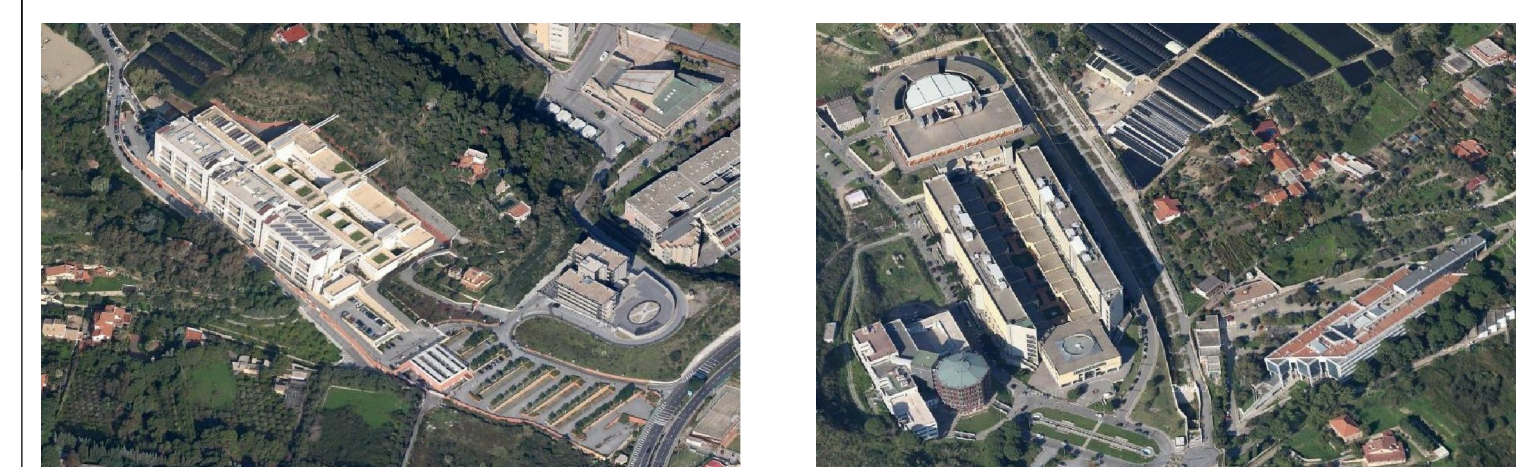
Livello 4		
Ambiente	n° corpi illumin.	tubi fluorescenti
Uffici e servizi Lato Farmacia	18	1 x 36W
Uffici e servizi Lato Lettere	18	1 x 36W
Uffici e servizi Lato Farmacia	176	2 x 36W
Uffici e servizi Lato Lettere	180	2 x 36W



UNIVERSITÀ DEGLI STUDI DI MESSINA

EDIFICI UNIVERSITARI
POLI DIDATTICI PAPARDO - ANNUNZIATA

PROGETTO UNIME-LED



PROGETTAZIONE:
- AREA SERVIZI TECNICI -
arch. Maria Giovanna Leonardi
ing. Giovanni Lupoi
geom. Giuseppe De Leo
geom. Nunzio Chilli
perito edile Gianluca Barbero

COLLABORATORI:
- AREA SERVIZI TECNICI -
ing. Giugio Stoffi
geom. Giuseppe Restano

RESPONSABILE UNICO DEL PROCEDIMENTO: ing. Francesco OTERI

- PROGETTO DEFINITIVO -

ELABORAZIONE	DATA	NOTE	PRIMA
Elaborati grafici - FACOLTÀ DI MEDICINA VETERINARIA - Pianta livello 4			
REVISIONE	DATA	AGGIORNAMENTI	SCALA
			1 : 100
			COORDINATE FILE
			Livello 4.dwg

NOTA: Il contratto della messa in cantiere della struttura, dovrà essere verificato e approvato con il progettista.

PD-FV-L4-27