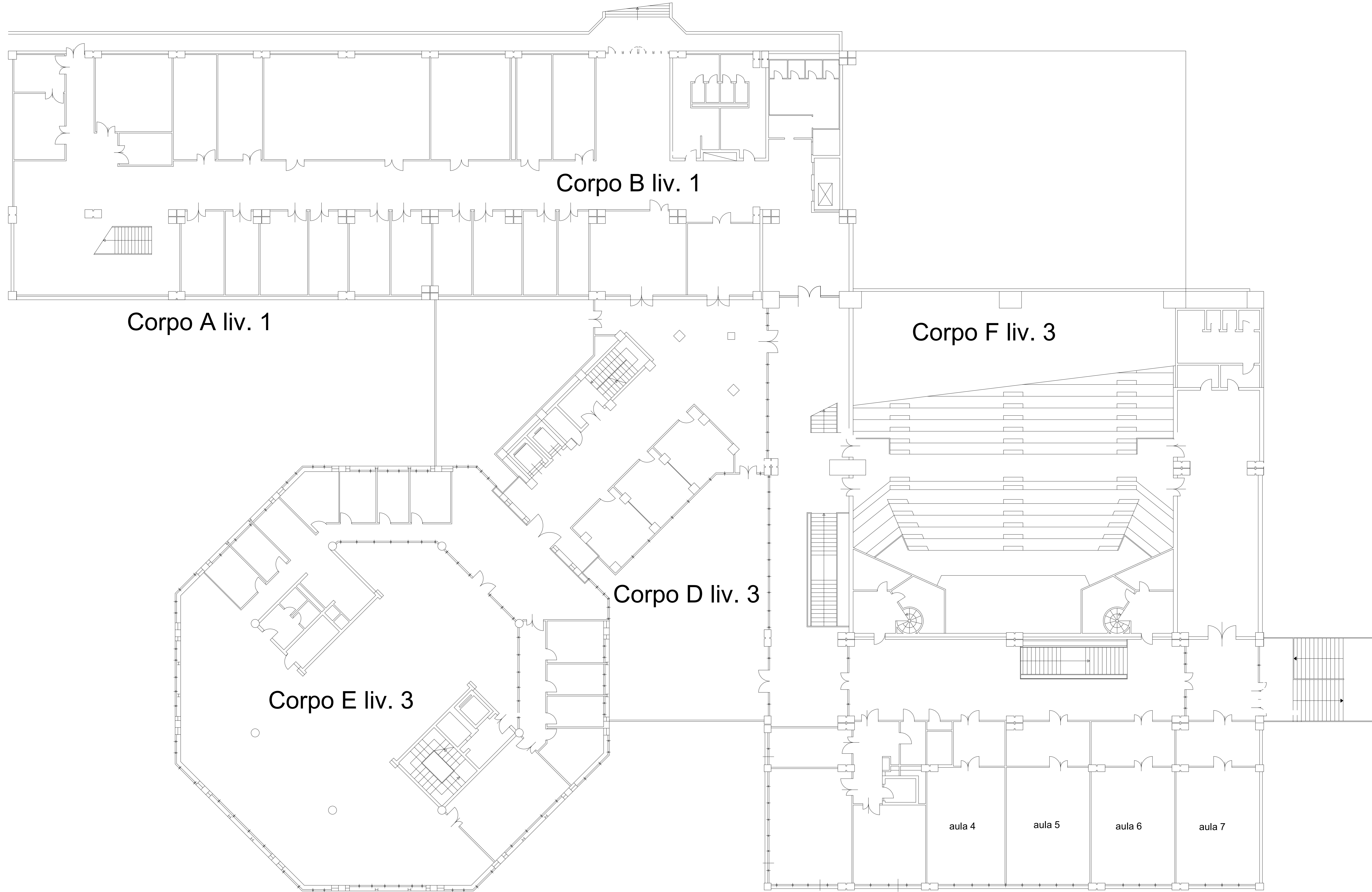


PIANTA LIVELLO 3
Scala 1 : 100



Livello 3 quota 12,20		
Ambiente	n° corpi illumin.	tubi fluorescenti
Dipartimenti	1	1 x 18W
	5	1 x 36W
	102	2 x 36W
Corpo G	13	2 x 18W
	53	2 x 36W
Ottagono	41	2 x 18W
	170	4 x 18W
Aula Magna	100	2 x 36W
Bagni aula magna	5	2 x 36W



UNIVERSITÀ DEGLI STUDI DI MESSINA

EDIFICI UNIVERSITARI
POLI DIDATTICI PAPARDO - ANNUNZIATA
PROGETTO UNIME-LED



PROGETTAZIONE:
- AREA SERVIZI TECNICI -
arch. Maria Giovanna Leonardi
ing. Giovanni Lupo
geom. Giuseppe De Leo
geom. Nunzio Chillié
perito edile Gianluca Barbero

COLLABORATORI:
- AREA SERVIZI TECNICI -
ing. Giugli Soli
geom. Giuseppe Risitano

RESPONSABILE UNICO DEL PROCEDIMENTO: ing. Francesco Oteri

- PROGETTO DEFINITIVO -

ELABORATO	DATA	NOTE	ESSENZA
Elaborati grafici			
- FACOLTÀ DI LETTERE E FILOSOFIA -			
Pianta livello 3			

REVISIONE	DATA	AGGIORNAMENTI	SCALA
---	---	---	1:100
---	---	---	---
---	---	---	---

NOTA: Il controllo delle misure è a carico della ditta esecutrice. Eventuali modifiche dovranno essere concordate con il progettista.

PD-FL-L3-19