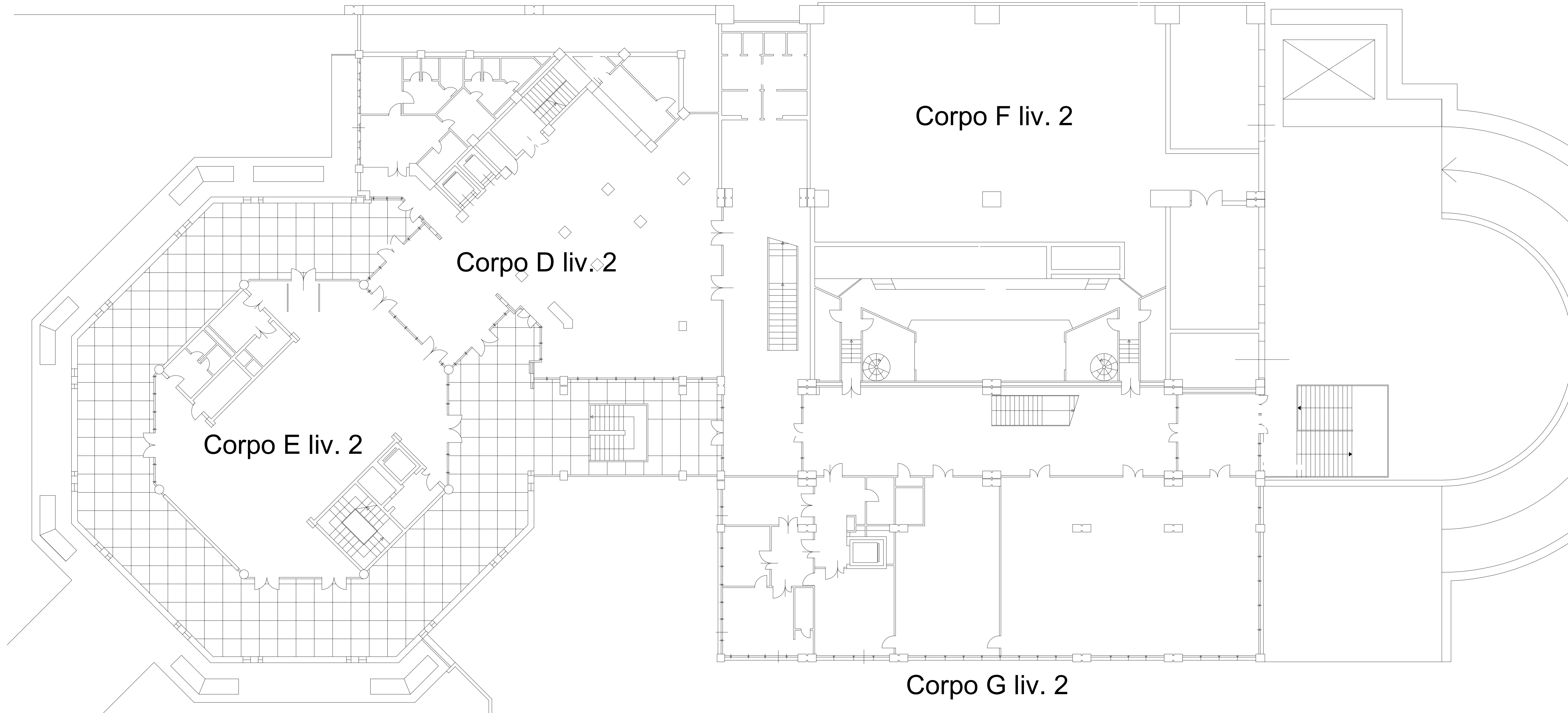


PIANTA LIVELLO 2
Scala 1 : 100



Livello 2 quota 8,60		
Ambiente	n° corpi illumin.	tubi fluorescenti
Corpo G	6	2 x 18W
	36	4 x 18W
	16	2 x 36W
Ottagono	32	2 x 18W
	93	4 x 18W
Deposito	4	2 x 36W
Centrale termica	35	2 x 36W
Locale caldaie	6	2 x 36W



UNIVERSITÀ DEGLI STUDI DI MESSINA

EDIFICI UNIVERSITARI
POLI DIDATTICI PAPARDO - ANNUNZIATA

PROGETTO UNIME-LED



PROGETTAZIONE:
- AREA SERVIZI TECNICI -
arch. Maria Giovanna Leonardi
ing. Giovanni Lupo
geom. Giuseppe De Leo
geom. Nunzio Chillè
perito edile Gianluca Barbaro

COLLABORATORI:
- AREA SERVIZI TECNICI -
ing. Giusti Sofi
geom. Giuseppe Ristano

RESPONSABILE UNICO DEL PROCEDIMENTO: ing. Francesco OTERI

- PROGETTO DEFINITIVO -

ELABORATO		DATA	NOI	FIRMA
Elaborati grafici				
- FACOLTÀ DI LETTERE E FILOSOFIA -				
Pianta livello 2				
REVISIONE	DATA	AGGIORNAMENTI	SCALA	PD-FL-L2-18
---	---	---	1:100	
---	---	---	CODICE FILE	
				Livello 2.dwg

NOTA: Il controllo delle misure è a carico della ditta esecutrice. Eventuali modifiche dovranno essere concordate con il progettista.