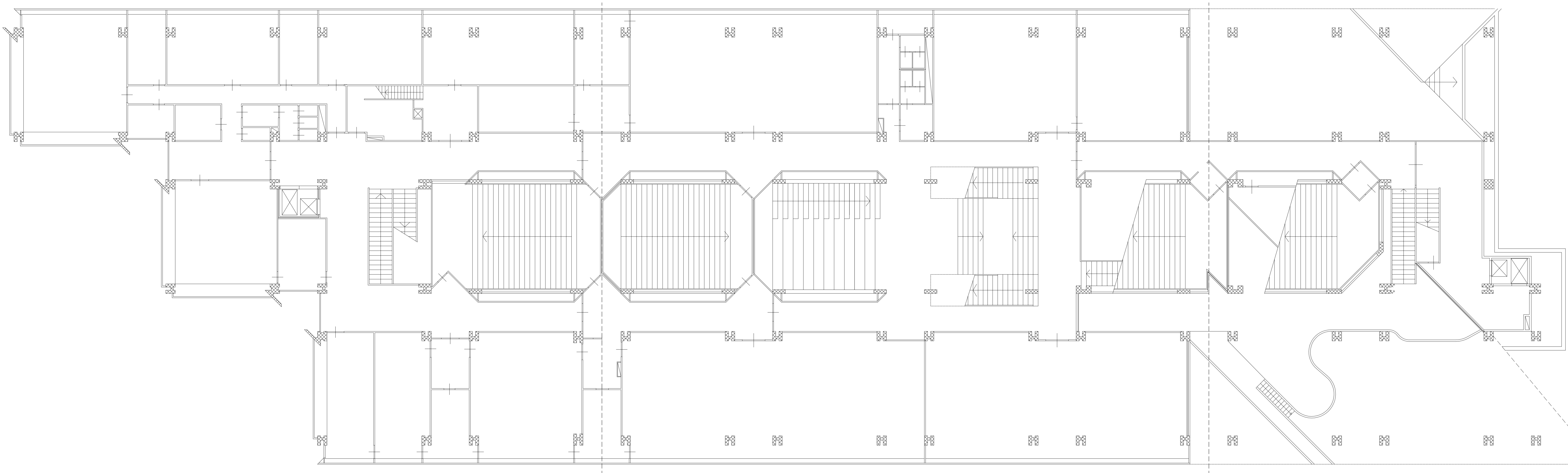
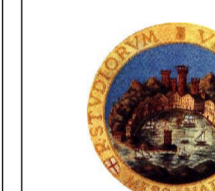


PIANTA LIVELLO 4
Scala 1 : 100



Livello 4 quota 113.30		
Ambiente	n° corpi illumin.	tubi fluorescenti
Laboratori	109	2 x 36W
Uffici ed aule	36	2 x 36W
	13	2 x 18W
Scale, androni e corridoi	20	2 x 36W



UNIVERSITÀ DEGLI STUDI DI MESSINA

EDIFICI UNIVERSITARI
POLI DIDATTICI PAPARDO - ANNUNZIATA

PROGETTO UNIME-LED



PROGETTAZIONE:
- AREA SERVIZI TECNICI -
arch. Maria Giovanna Leonardi
ing. Giovanni Lupo
geom. Giuseppe De Leo
geom. Nunzio Chille
perito edile Gianluca Barbero

COLLABORATORI:
- AREA SERVIZI TECNICI -
ing. Giusj Sofi
geom. Giuseppe Ristano

RESPONSABILE UNICO DEL PROCEDIMENTO: ing. Francesco OTERI

- PROGETTO DEFINITIVO -

ELABORATO	DATA	NOME	FIRMA
Elaborati grafici			
- FACOLTÀ DI FARMACIA -			
Pianta livello 4			

REVISIONE	DATA	AGGIORNAMENTI	SCALA
---	---	---	1: 100
---	---	---	---
---	---	---	---

REDAITO	VERIFICATO	APPROVATO	DATA
			MARZO 2014

REDAITO	VERIFICATO	APPROVATO	DATA
			MARZO 2014

PD-FF-L4-12

NOTA: Il controllo delle misure è a carico della ditta esecutrice. Eventuali modifiche dovranno essere concordate con il progettista.