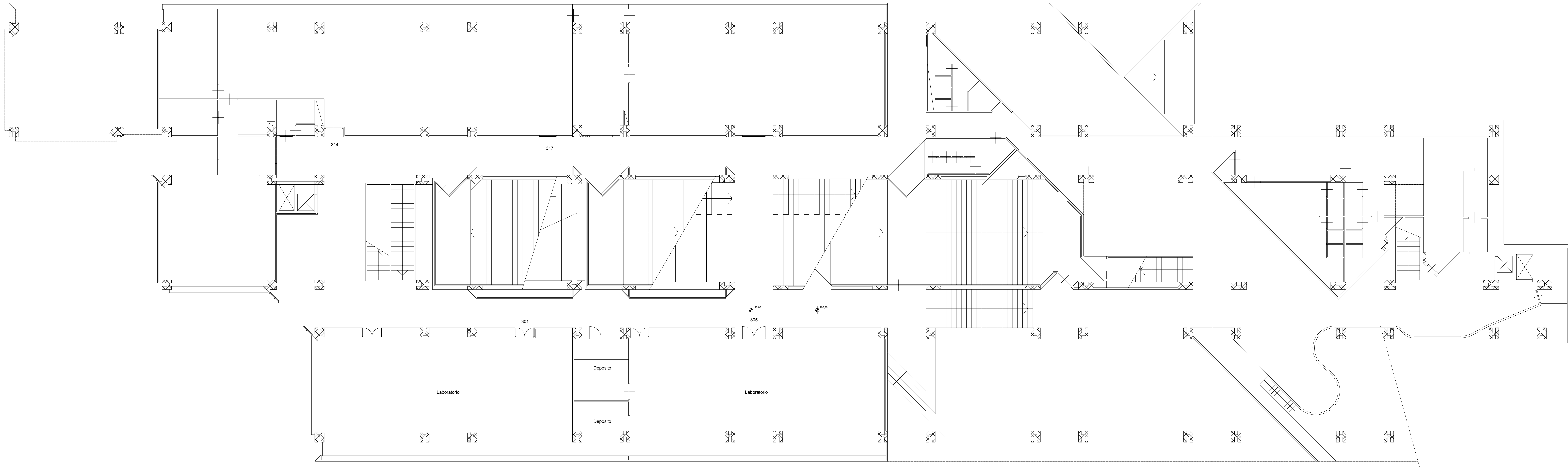


PIANTA LIVELLO 3  
Scala 1 : 100



Livello 3 quota 110.00		
Ambiente	n° corpi illumin.	tubi fluorescenti
Laboratori	78	2 x 36W
	58	4 x 18W
Uffici ed aule	38	2 x 36W
	12	2 x 18W
Scale, androni e corridoi	20	2 x 36W
	3	2 x 18W



UNIVERSITÀ DEGLI STUDI DI MESSINA

EDIFICI UNIVERSITARI  
POLI DIDATTICI PAPARDO - ANNUNZIATA  
PROGETTO UNIME-LED



PROGETTAZIONE: - AREA SERVIZI TECNICI -  
arch. Maria Giovanna Leonardì  
ing. Giovanni Lupo  
geom. Giuseppe De Leo  
geom. Nunzio Chilà  
perito edile Gianluca Barbero

COLLABORATORI: - AREA SERVIZI TECNICI -  
ing. Giulio Sofì  
geom. Giuseppe Ristano

RESPONSABILE UNICO DEL PROCEDIMENTO: ing. Francesco OTTIERI

- PROGETTO DEFINITIVO -

ELABORATO	DATA	NOTE	FIRMA
Elaborati grafici - FACOLTÀ DI FARMACIA - Pianta livello 3			
REVISIONE	DATA	AGGIORNAMENTI	SCALA
---	---	---	1 : 100
---	---	---	CODICE FILE
---	---	---	UNIME figure 110.00.dwg

PD-FF-L3-11

NOTA: I corredi delle porte e a carico della ditta esecutrice. Eventuali modifiche dovranno essere concordate con l'ingegnere.