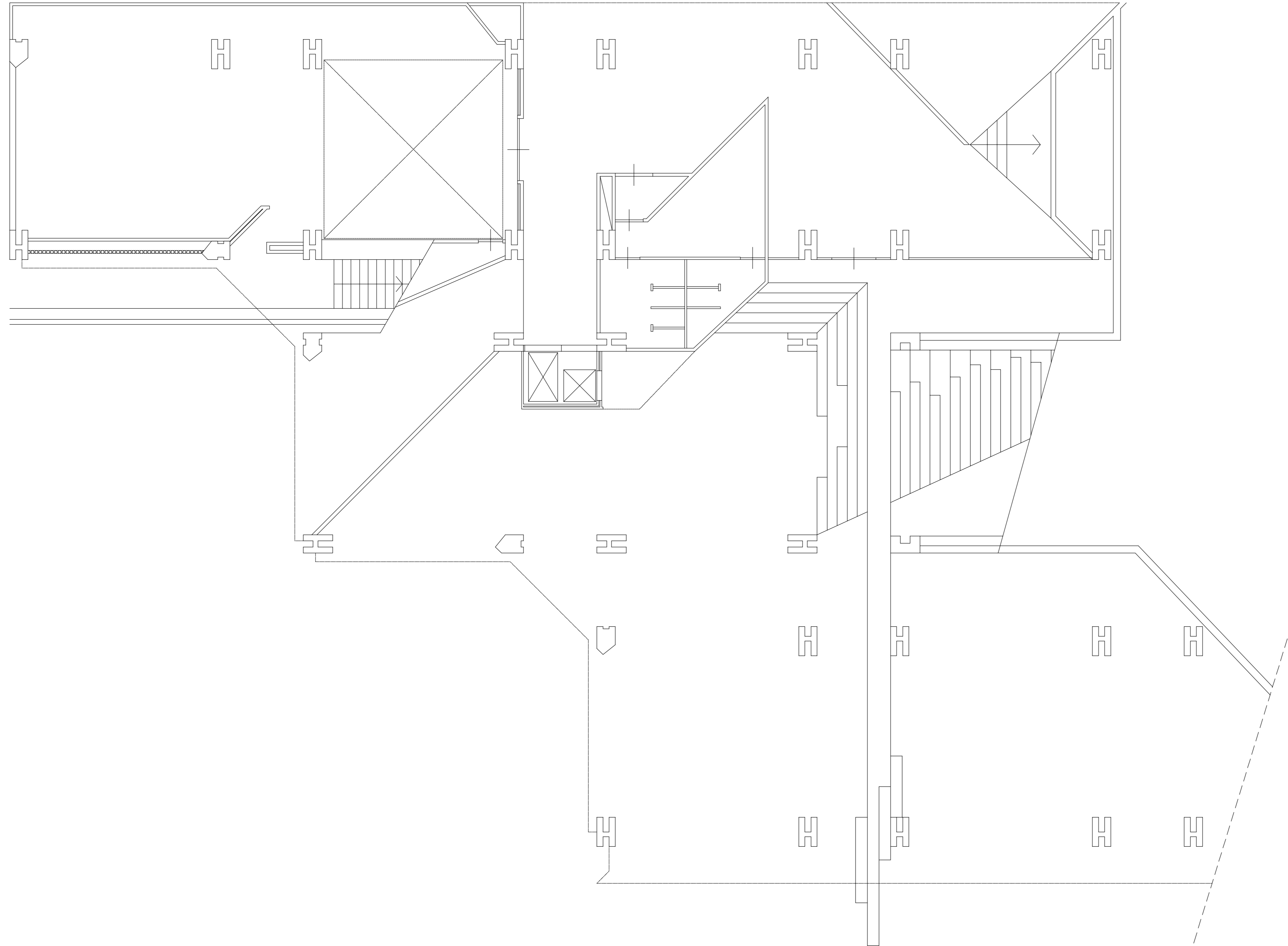


PIANTA LIVELLO 1
Scala 1 : 100



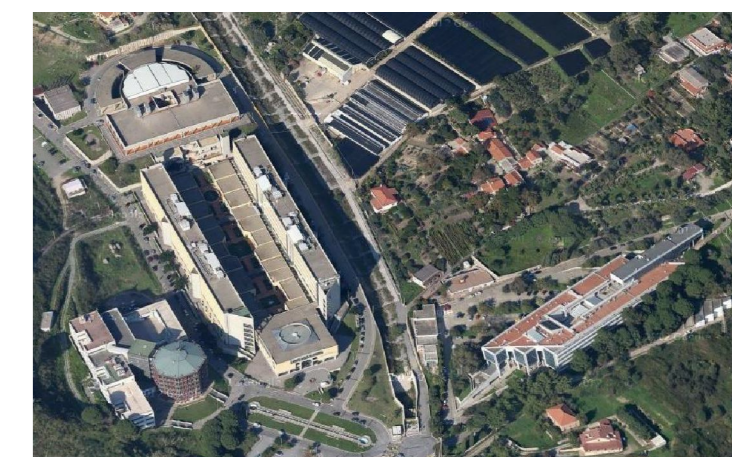
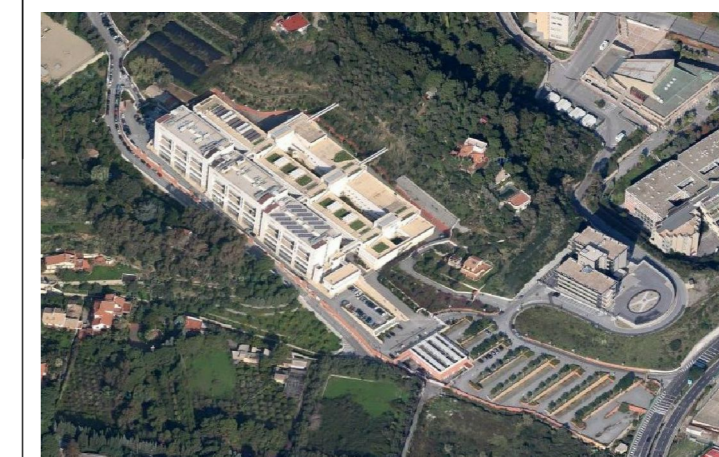
Livello 1	quota 103,40	
Ambiente	n° corpi illumin.	tubi fluorescenti
Officine e wc	15	2 x 36W
	7	2 x 18W



UNIVERSITÀ DEGLI STUDI DI MESSINA

EDIFICI UNIVERSITARI
POLI DIDATTICI PAPARDO - ANNUNZIATA

PROGETTO UNIME-LED



PROGETTAZIONE:
- AREA SERVIZI TECNICI -
arch. Maria Giovanna Leonardi
ing. Giovanni Lupo
geom. Giuseppe De Leo
geom. Nunzio Chillè
perito edile Gianluca Barbaro

COLLABORATORI:
- AREA SERVIZI TECNICI -
ing. Giusj Sofi
geom. Giuseppe Ristano

RESPONSABILE UNICO DEL PROCEDIMENTO: ing. Francesco OTERI

- PROGETTO DEFINITIVO -

ELABORATO	DATA	NOME	FIRMA
Elaborati grafici			
- FACOLTÀ DI FARMACIA -			
Pianta livello 1			
REDAITTO			
VERIFICATO			
APPROVATO			
DATA	MARZO 2014		
REVISIONE	DATA	AGGIORNAMENTI	SCALA
---	---	---	1: 100
---	---	---	CODICE FILE
---	---	---	Livello 1 quota 103.40.dwg

PD-FF-L1-09

NOTA: Il controllo delle misure è a carico della ditta esecutrice. Eventuali modifiche dovranno essere concordate con il progettista.