



UNIVERSITÀ DEGLI STUDI DI MESSINA

AREA SERVIZI TECNICI



Progetto esecutivo di un piano intermedio da realizzarsi nell'edificio "C" del Plesso Centrale Universitario

PROGETTO ESECUTIVO

Elaborato ARCH. 06 Scala 1:100

Stato di progetto

Pianta piano primo

AGGIORNAMENTI: Dicembre 2010

MESSINA: Dicembre 2010

Area Servizi Tecnici

Progettista strutturale

cod. ing. SIMO Lasquarri

Progettista architettonico

cod. arch. Biagio La Spada

Responsabile Unico del Progettamento

cod. ing. Francesco Oteri

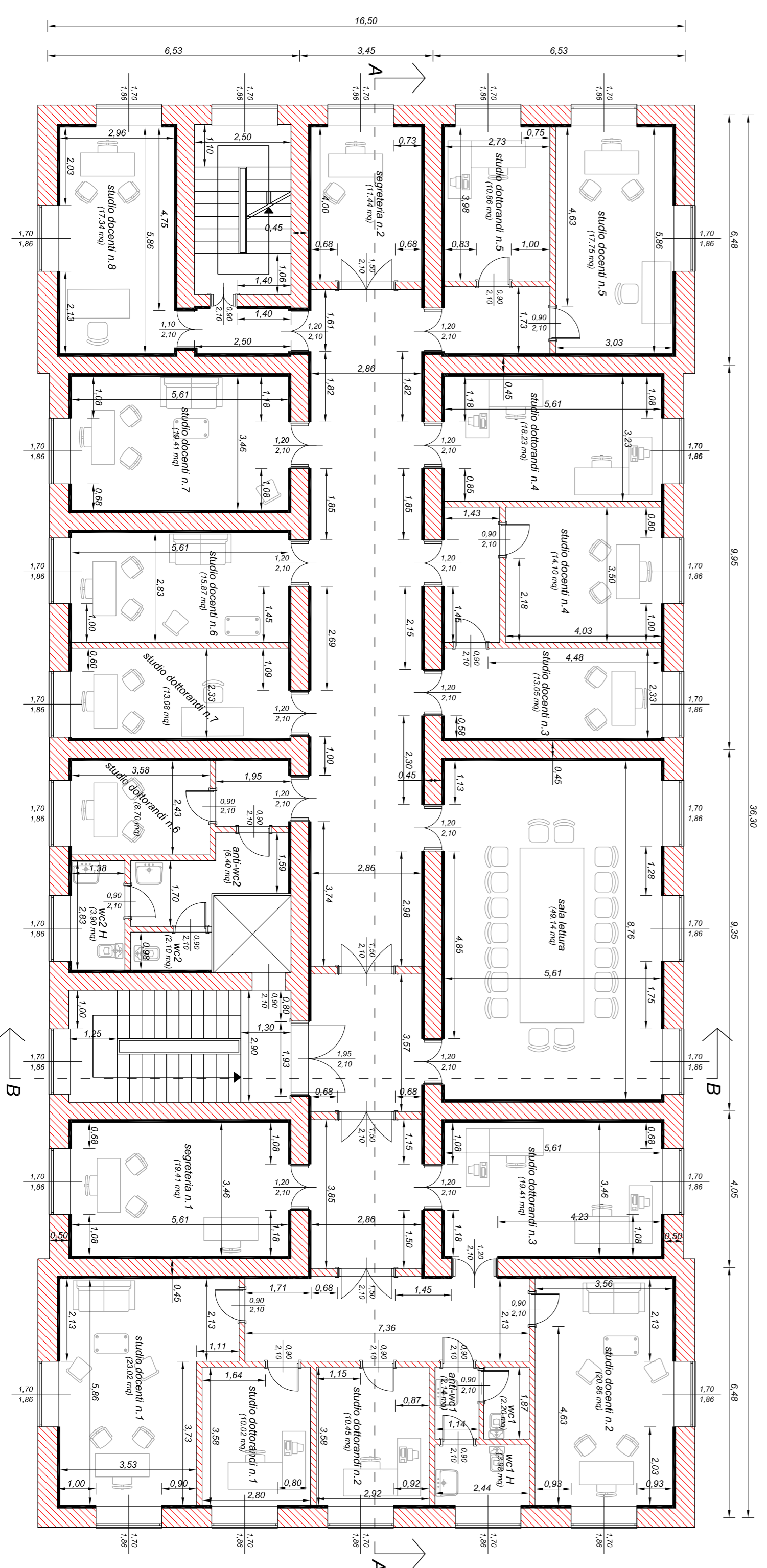
Area Servizi Tecnici

via Concordato del Mare, 41 s. 317-98122 Messina

Caratterizzazione della muratura esistente a mezzo di antineve emessa a base di malta cementizia autolubrificata (Pulviscol) dello spessore di 7 cm, armata con rete metallica Ø9 a maglia 10x10 cm

Pianta piano primo stato di progetto

scala (1:100)



Vano	Superficie	Superficie illuminata	Rapporto illuminato
studio docenti n.1	20,02 mq	6,32 mq	0,27
studio docenti n.2	20,86 mq	6,32 mq	0,30
studio docenti n.3	13,05 mq	3,16 mq	0,24
studio docenti n.4	14,10 mq	3,16 mq	0,23
studio docenti n.5	17,75 mq	6,32 mq	0,36
studio docenti n.6	15,67 mq	3,16 mq	0,20
studio docenti n.7	19,41 mq	3,16 mq	0,16
studio docenti n.8	17,24 mq	6,32 mq	0,36
studio docenti n.9	10,02 mq	3,16 mq	0,31
studio docenti n.2	10,45 mq	3,16 mq	0,30

Vano	Superficie	Superficie illuminata	Rapporto illuminato
studio docenti n.3	19,41 mq	3,16 mq	0,16
studio docenti n.4	18,23 mq	3,16 mq	0,17
studio docenti n.5	10,96 mq	3,16 mq	0,29
studio docenti n.6	8,70 mq	3,16 mq	0,36
studio docenti n.7	13,08 mq	3,16 mq	0,24
studio docenti n.8	13,08 mq	3,16 mq	0,18
segreteria n.1	11,44 mq	3,16 mq	0,27
segreteria n.2	3,88 mq	3,16 mq	0,79
mt1 distabili	2,20 mq	3,16 mq	1,43
mt1	3,80 mq	3,16 mq	0,83
mt2 distabili	3,80 mq	3,16 mq	0,83
mt2	2,10 mq	3,16 mq	0,15