



UNIVERSITA' DEGLI STUDI DI MESSINA
AREA SERVIZI TECNICI



Progetto esecutivo di un piano intermedio
da realizzarsi nell'edificio "C" del Plesso Centrale Universitario

PROGETTO ESECUTIVO

Stato di fatto

Elaborato ARCH. 04 Scala 1:100

VALIDAZIONE

ASGIORNAMENTI: Dicembre 2010

MESSINA: Dicembre 2010

Area Servizi Tecnici

Progettista strutturale

dot. ing. Silvio Laquauri

Progettista architettonico

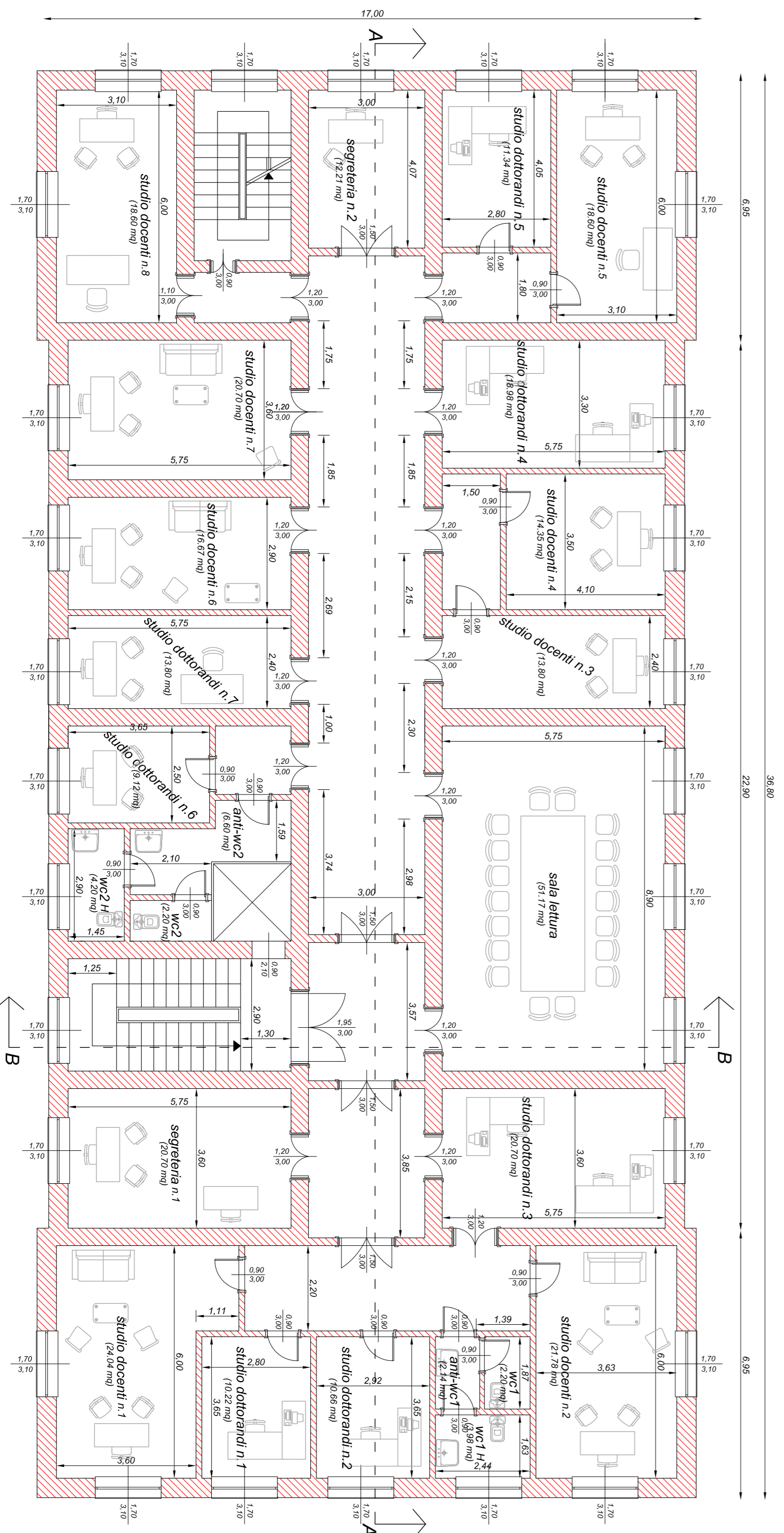
dot. arch. Biagio La Spada

Responsabile Unico del Procedimento

dot. ing. Francesco Olivi

Area Servizi Tecnici
via Consolini del Mare, 41 s. 317-88122 Messina

Pianta piano primo stato di fatto
scala (1:100)



Vano	Superficie	Superficie illuminata	Rapporto illuminato
studio docenti n. 1	24,64 mq	10,54 mq	0,44
studio docenti n. 2	27,78 mq	10,54 mq	0,49
studio docenti n. 3	13,80 mq	5,27 mq	0,38
studio docenti n. 4	14,25 mq	5,27 mq	0,37
studio docenti n. 5	18,60 mq	10,54 mq	0,57
studio docenti n. 6	16,67 mq	5,27 mq	0,32
studio docenti n. 7	20,70 mq	5,27 mq	0,26
studio docenti n. 8	18,60 mq	10,54 mq	0,57
studio docenti n. 1	10,22 mq	5,27 mq	0,51
studio docenti n. 2	10,66 mq	5,27 mq	0,50

Vano	Superficie	Superficie illuminata	Rapporto illuminato
studio docenti n. 3	20,70 mq	5,27 mq	0,26
studio docenti n. 4	18,98 mq	5,27 mq	0,28
studio docenti n. 5	17,34 mq	5,27 mq	0,47
studio docenti n. 6	9,12 mq	5,27 mq	0,57
studio docenti n. 7	14,80 mq	2,72 mq	0,24
studio docenti n. 8	14,80 mq	5,27 mq	0,36
WC1 disabili	3,89 mq	5,27 mq	1,36
WC1	2,20 mq	5,27 mq	2,40
WC2 disabili	4,20 mq	5,27 mq	1,25
WC2	2,20 mq	5,27 mq	2,40

- Tipologia esistente**
- Struttura portante dell'edificio in muratura di mattoni pieni e mata di calce d'alto spessore variabile dai 45 cm (pareti infestrate in C.a) a 60 cm (pareti esterne) in collaborazione con una Plaster e concidi di piano di confinamento della muratura in cemento armato.
 - Scale in cemento armato a soletta rampante.
 - Le porte interne presentano una altezza misurata dalla quota di imposta di 200 cm.
 - Le porte in acciaio adibito hanno una altezza nella parte a h=370 cm, hanno un'apertura a 85 cm dalla quota del pavimento e presentano una larghezza pari a 170 cm.
 - L'altezza netta del piano è pari a 605 cm.