



# UNIVERSITÀ DEGLI STUDI DI MESSINA

AREA SERVIZI TECNICI



## Progetto esecutivo di un piano intermedio da realizzarsi nell'edificio "C" del Plesso Centrale Universitario

### PROGETTO ESECUTIVO

Elaborato ARCH. 02

Scala 1:100

Stato di fatto

### Pianta piano terra

VALIDAZIONE

AGGIORNAMENTI: Dicembre 2010

MESSINA: Dicembre 2010

Area Servizi Tecnici

Progettista strutturale

cod. ing. SIMO Lasquanti

Progettista architettonico

cod. arch. Biagio La Spada

Responsabile Unico del Progettamento

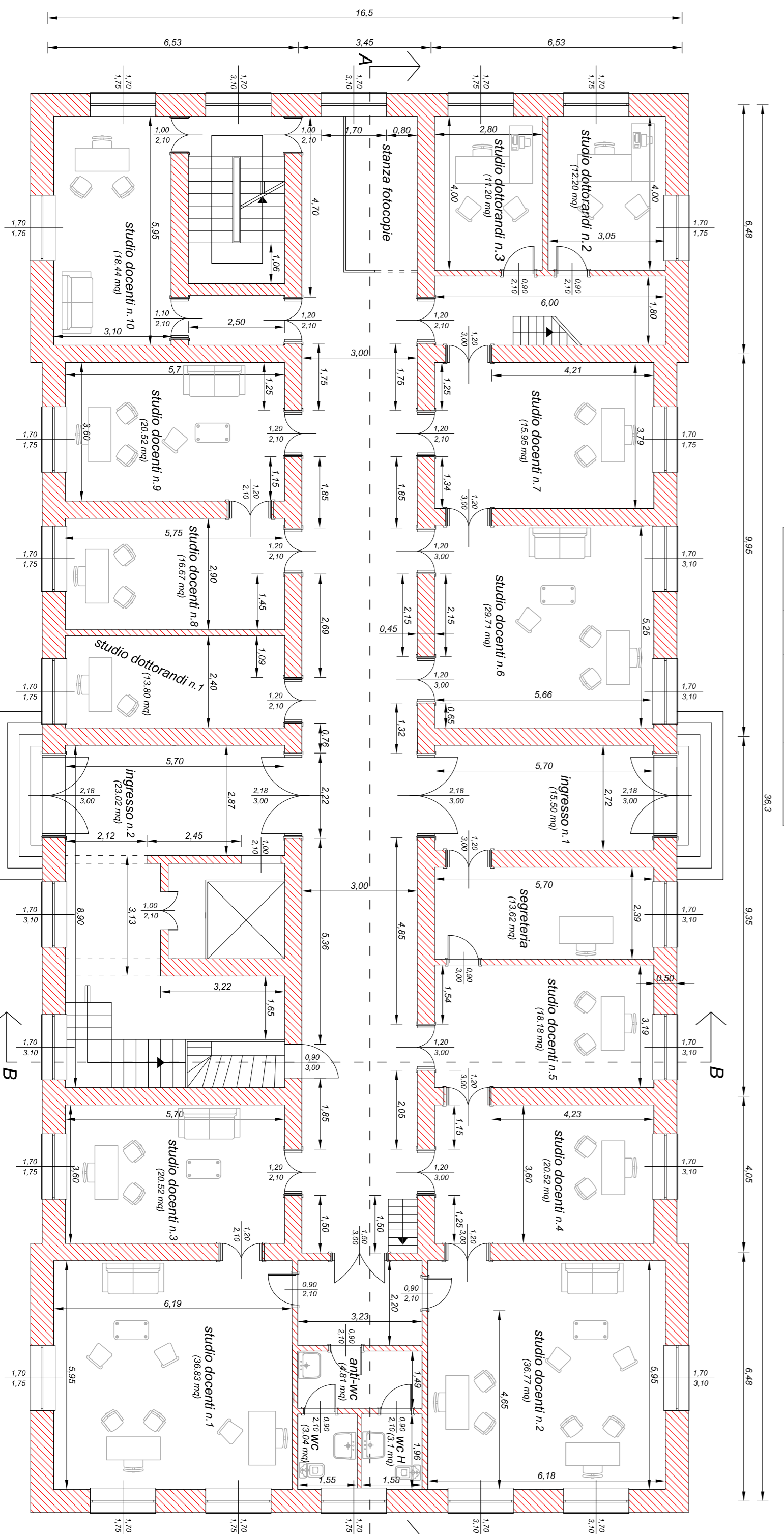
cod. ing. Francesco Oteri

Area Servizi Tecnici

via Concordia del Mare, 41 s. 317-98122 Messina

### Pianta piano terra stato di fatto

scala (1:100)



Vano	Superficie	Superficie Alunni/anni	Rapporto Alunni/anno
studio docenti n. 1	38,63 mq	8,16 mq	0,22
studio docenti n. 2	28,27 mq	16,68 mq	0,42
studio docenti n. 3	20,52 mq	2,72 mq	0,13
studio docenti n. 4	20,52 mq	5,27 mq	0,26
studio docenti n. 5	18,44 mq	5,27 mq	0,29
studio docenti n. 6	29,71 mq	10,54 mq	0,36
studio docenti n. 7	14,59 mq	2,72 mq	0,17
studio docenti n. 8	18,67 mq	2,72 mq	0,15
studio docenti n. 9	20,52 mq	5,44 mq	0,27
studio docenti n. 10	18,44 mq	5,44 mq	0,30
studio docenti n. 11	12,80 mq	2,72 mq	0,21
studio docenti n. 12	12,20 mq	5,44 mq	0,44
studio docenti n. 13	11,20 mq	2,72 mq	0,24
WC disabili	3,10 mq	1,30 mq	0,43
WC	3,84 mq	1,30 mq	0,44

- #### Tipologia esistente
- Struttura portante dell'edificio in muratura di mattoni pieni e matita di calce dello spessore variabile dai 45 cm (pareti interne) ai 60 cm (pareti esterne) in collaborazione con una intelaiatura in c.a.
  - Pareti e corredi di piano di confinamento della muratura in mattoni pieni.
  - Scaie in cemento armato a soletta rampante.
  - Le porte interne presentano una altezza misurata dalla quota del pavimento del piano pari a  $h=2100$  cm e pari a  $h=2110$  cm.
  - Le finestre in acciaio anodizzato hanno una altezza nella parte superiore pari a  $h=1720$  cm e una altezza nella parte inferiore pari a  $h=1700$  cm.
  - L'altezza netta del piano è pari a 615 cm.