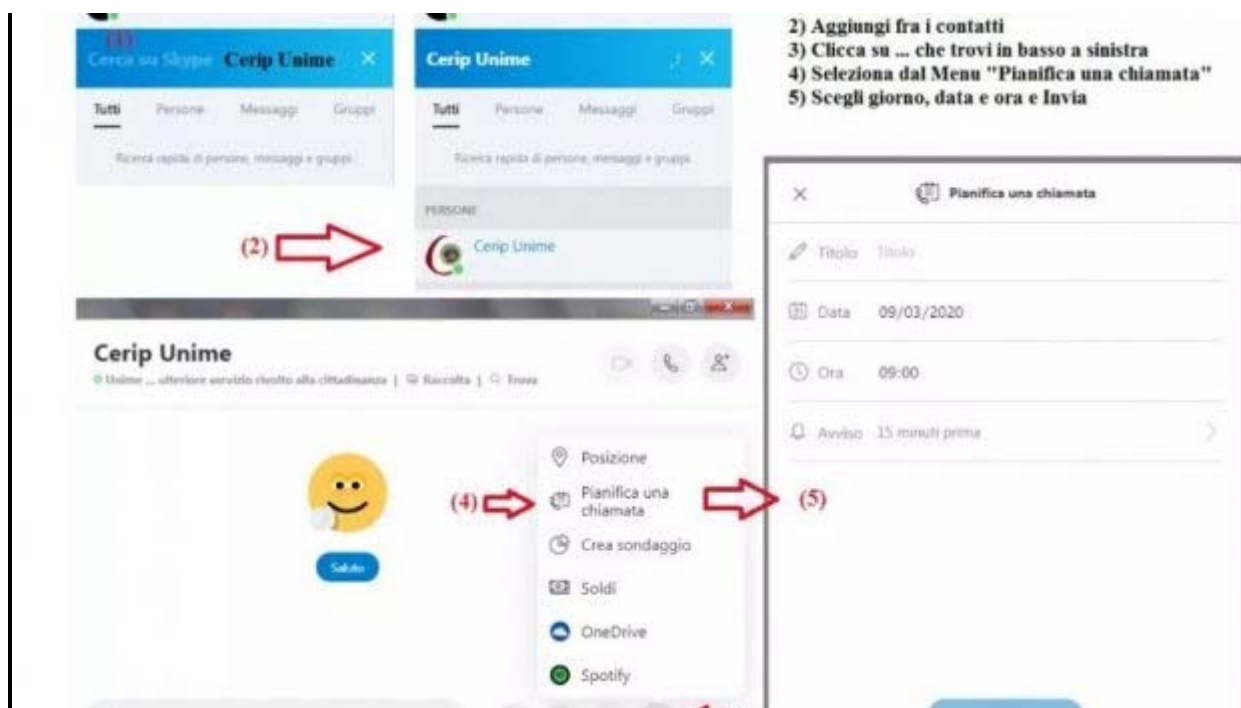


Coronavirus a Messina. Unime offre consulenza psicologica online

Redazione | lunedì 09 Marzo 2020 - 10:17



Il servizio, ad opera degli psicologi afferenti al Centro, verrà effettuato sulla piattaforma Skype, digitando il contatto Cerip Unime

Il Centro di Ricerca e di Intervento Psicologico (Cerip) dell'Ateneo di Messina ha attivato un servizio di **consulenza psicologica online** destinato agli studenti, ai loro familiari ed a tutta la cittadinanza, per fornire suggerimenti psicologici pratici, atti ad affrontare e superare preoccupazioni, paure e incertezze, connesse all'emergenza coronavirus.

Il servizio, ad opera degli psicologi afferenti al Centro, verrà effettuato sulla piattaforma Skype, digitando il contatto Cerip Unime.