



UNIVERSITA' DEGLI STUDI DI MESSINA

UNITA' SPECIALE DEI SERVIZI TECNICI

Riconversione funzionale e tipologica per attività didattiche di una porzione del padiglione A del Policlinico "G.Martino"

FASE: **STUDIO DI FATTIBILITA' TECNICO ECONOMICA**



DISCIPLINA:
ELABORATI TECNICO-ECONOMICI

ELABORATO:
ELABORATI GRAFICI

TAVOLA:
--

COD. PROGETTO:

PF-0-EG

NOME FILE:

PF-0-EG.pdf

SCALA:

--

DATA:

novembre 2016

I PROGETTISTI:

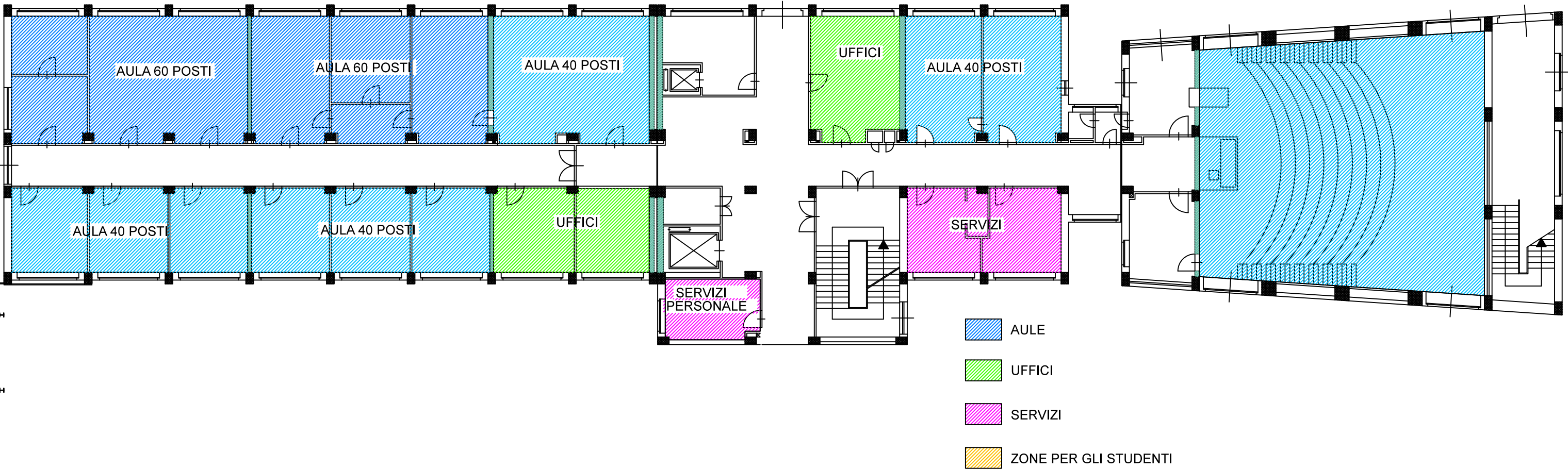
ing. Giusj Sofi

REVISIONE:	DATA:	RIFERIMENTO REVISIONE:	ESEGUITO:	CONTROLLATO:	APPROVATO:

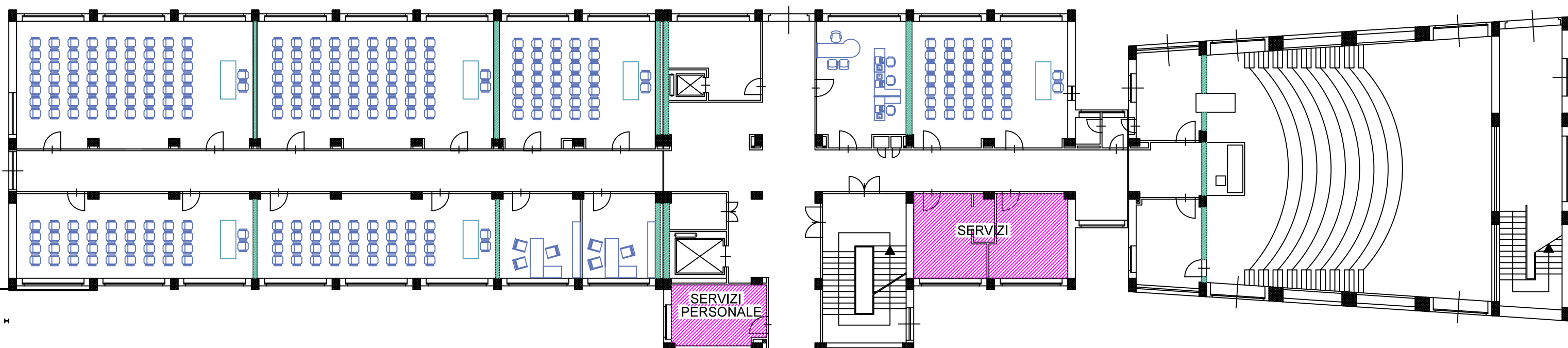
IL RESPONSABILE UNICO DEL PROCEDIMENTO:

arch. Biagio La Spada

PADIGLIONE A PIANO RIALZATO



PADIGLIONE A PIANO RIALZATO



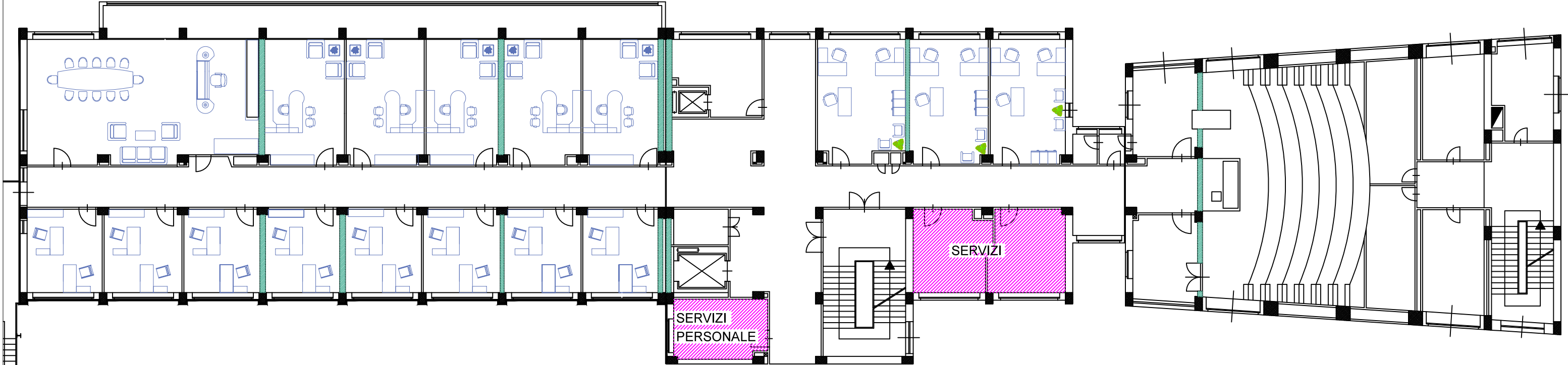
H

H

PADIGLIONE A PIANO 2°



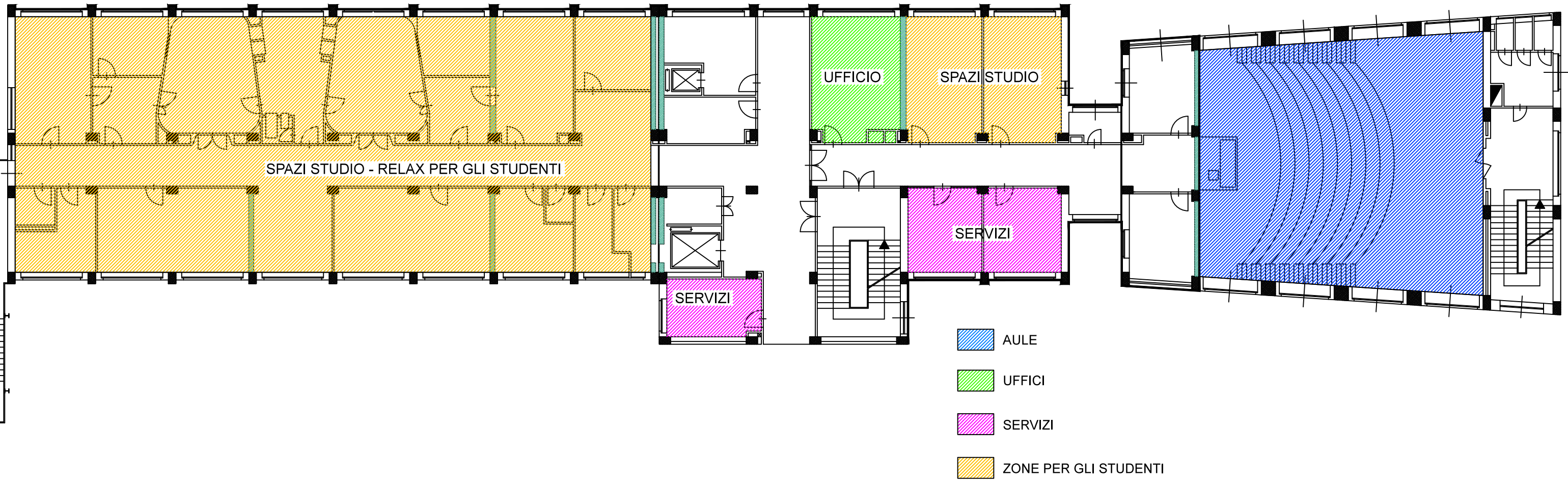
PADIGLIONE A PIANO 2°



PADIGLIONE A

PIANO 3°

LAYOUT FUNZIONALE



PADIGLIONE A
PIANO 3°
PIANTA

