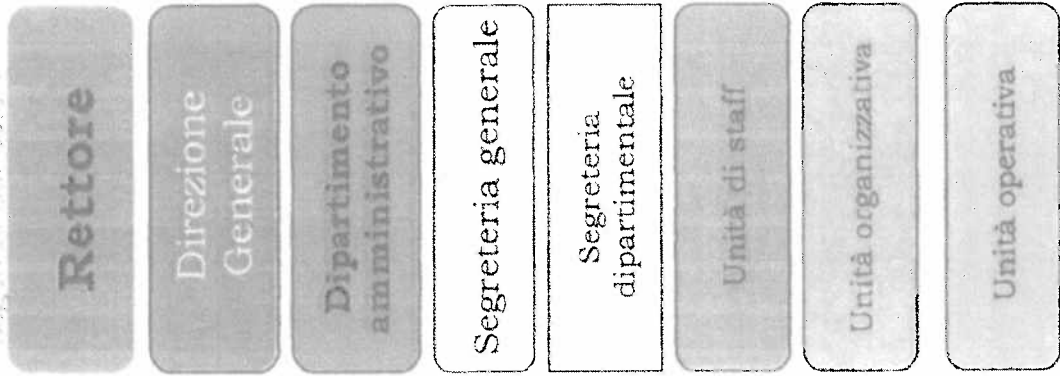


Università degli Studi di Messina

ORGANIGRAMMA
DELLE STRUTTURE AMMINISTRATIVE
DELL'ATENEO - 2014

A cura della Direzione Generale dell'Università

Organigramma del collegio



Rettorato

Direzione Generale

Dipartimento amministrativo
Organizzazione e
Gestione delle risorse umane

Dipartimento amministrativo
Servizi Didattici
Ricerca e Alta Formazione

Dipartimento amministrativo
Organizzazione e
Gestione risorse finanziarie

Dipartimento amministrativo
Attività negoziale
Patrimonio e Servizi generali

Rettorato

Segreteria generale

Segreteria particolare
del Rettore

Segreteria
Prorettori

Relazioni istituzionali

Segreteria Collegio
di Discipline

Programmazione strategica
E Accredimento
e Certificazione
di Qualità

Accademia Feltriniana
e Villa Pace

Comunicazione strategica

Ufficio Stampa
Comunicazione strategica
e Webmaster

Certificazionale

Affari legali e contenzioso

Studi e consulenze

Contenzioso del Lavoro
e Tributario

Contenzioso Civile
Amministrativo e Penale

Direzione Generale

- Attività di supporto a:
 - Collegio Revisori Conti
 - Nucleo di Valutazione
 - Comitato Unico di Garanzia
 - Centro Statistico
 - Garante degli studenti
- Normativa istituzionale
Aggiornamento statuto e regolamenti
- Assicurazione qualità sistema amministrativo
(re-engineering processi)
Dematerializzazione e semplificazione amministrativa

Segreteria

Segreteria generale

- Relazioni con il Pubblico (URP)
- Trasparenza e prevenzione della corruzione
- Servizio Autonomo di Prevenzione e Protezione
- Partecipate

Organi collegiali

- Reporting
Alta direzione
- Istruttoria affari S.A.
e verbalizzazioni
- Comunicazioni delibere S.A.
e monitoraggio adempimenti conseguenti
- Istruttoria affari C.A.
e verbalizzazioni
- Comunicazioni delibere C.A.
e monitoraggio adempimenti conseguenti

Servizi Tecnici e Logistica

- Servizi Amministrativi
- Ingegneria strutturale
- Ingegneria impiantistica
- Programmazione e sviluppo logistico
- Manutenzione straordinaria e ordinaria strutture edilizie e impianti fissi Polo Città
- Manutenzione straordinaria e ordinaria strutture edilizie e impianti fissi Polo Annunziata
- Manutenzione straordinaria e ordinaria strutture edilizie e impianti fissi Polo Papardo
- Patrimonio immobiliare

Servizi comuni d'Ateneo

- Protocollo generale
- Archivio generale e conservazione documenti informatici

Controllo di Gestione e Reporting

- Acquisizione e analisi Dati
Servizi statistici
- Pianificazione Finanziaria
- Risk controller
- Gestione ciclo performance

**Dipartimento amministrativo
Organizzazione e Gestione
delle Risorse umane**

Segreteria

Relazioni sindacali

Supporto giuridico

Segreteria
Ufficio Procedimenti disciplinari

Organizzazione

Supporto alla programmazione del fabbisogno e mobilità interna

Aferezze e procedure elettorali

Personale docente

Docenti e Ricercatori

Affidamento contratti per la didattica

Personale t.a.

Gestione amministrativa

Procedure selettive e mobilità esterna

Contratti individuali di lavoro
Gestione Orario di lavoro

Formazione e sviluppo Risorse umane

Formazione personale t.a.

Analisi e valorizzazione delle competenze

Trattamenti economici e previdenziali

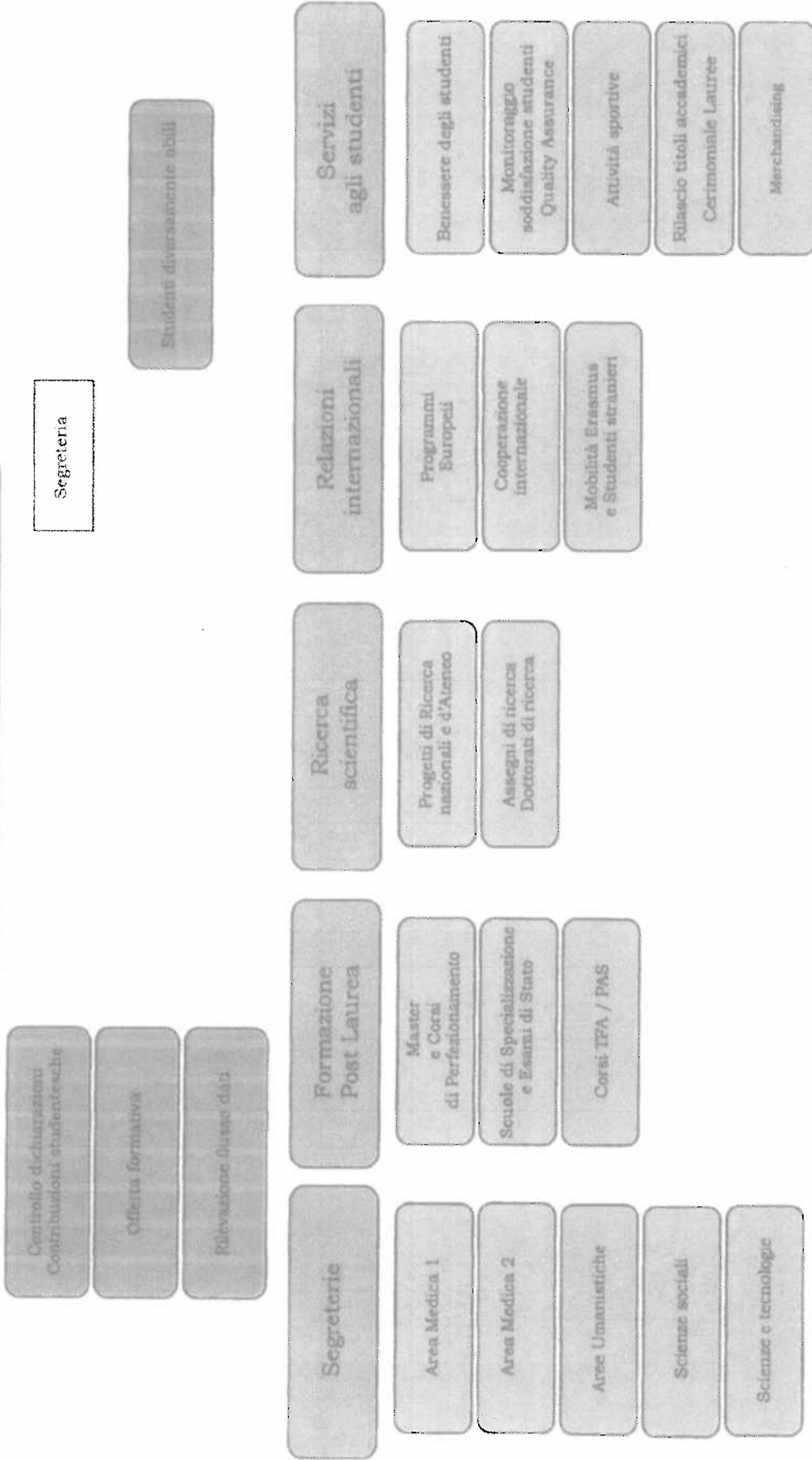
Trattamento economico Docenti

Trattamento economico Personale t.a.

Trattamento economico personale non strutturato
Compensi e accessori

Trattamenti previdenziali

**Dipartimento amministrativo
Servizi Didattici
Ricerca e Alta Formazione**



Dipartimento amministrativo
Organizzazione e Gestione
risorse finanziarie

Segreteria

Audit e monitoraggio
flussi finanziari



Dipartimento amministrativo
Attività negoziale
Patrimonio e Servizi generali

Supporto giuridico

Segreteria

Appalto lavori

Procedure aperte,
ristrette e negoziate

Procedure
in economia

Affidamento
Beni e Servizi

Procedure di acquisizione
di beni

Procedure di acquisizione
di servizi

Gestione
contratti

Gestione contratti utenze

Gestione contratti
servizi e forniture

Patrimonio, Economato
e Servizi generali

Gestione beni mobili

Economato

Gestione
Magazzino generale

Gestione Servizi
Generali
(Centro Stampa e
Fotoproduzione
verde, etc.)

C.I.A.M.
Centro Informativo
Ateneo di Messina
Presidente

Assistenza risorse
strumentali,
informatiche e
tecnologiche

Gestione Risorse
ed efficienza energetica

Segreteria Generale

Segreteria Amministrativa

Sistema informativo
Contabilità,
Risorse Umane
Presenze-Assenze

Gestione Contabilità
e Risorse Umane

Gestione
Presenze-Assenze

Sistema Informativo
e Servizi Web
Didattica e Studenti

Didattica, Studenti
e post-lauream

Servizi Web
Tasse e ANS

Innovazione, Ricerca
e Formazione

Innovazione
e Formazione

Progettazione
e sviluppo sistemi
informativi

Sistemi
ed Infrastrutture ICT
e Rete di Ateneo

Infrastrutture ICT

Servizio di rete

C.O.P.
**Centro Orientamento
e Placement d'Ateneo**
Presidente

Progetti speciali

Orientamento

Job Placement
e AlmaLaurea

Orientamento
in Entrata
e in Itinere

S.B.A.
Sistema Bibliotecario d'Ateneo
Presidente

Gabinetto di Presidenza

Open Access

Servizi centralizzati
e informatici

Biblioteca Digitale
e Information Literacy

ILS
procedure di Ateneo
statistiche
e misurazione servizi

infrastrutture, Portali
Gestione e manutenzione
attrezzature SBA

Servizi Bibliotecari
di Polo

Biblioteca
del Polo centrale

Biblioteca
del Polo Annunziata

Biblioteca
del Polo Papardo

Biblioteca
del Polo Policlinico

C.A.R.E.C.I.
**Centro Attrazione Risorse Esterne
e Creazione d'Impresa**
Presidente

Segreteria Amministrativa

Gestione
e Monitoraggio Progetti

Rendicontazione
finanziamenti

Procedure negoziali

Istruttoria, monitoraggio
e controllo progetti

Trasferimento
tecnologico

Creazione d'impresa
e tutela proprietà
industriale

Tutela proprietà
industriale

DIPARTIMENTO
Direttore

Segreteria

Segreteria
Amministrativa
e Servizi generali

Amministrazione

Didattica e Ricerca