

Università degli Studi di Messina

**MODIFICHE ORGANIGRAMMA
DELLE STRUTTURE AMMINISTRATIVE
2019**

Organi Collegiali

Rettore

Direzione Generale

**Organizzazione e Gestione
Risorse Umane**

**Organizzazione e Gestione
Risorse Finanziarie**

Servizi Didattici e Alta Formazione

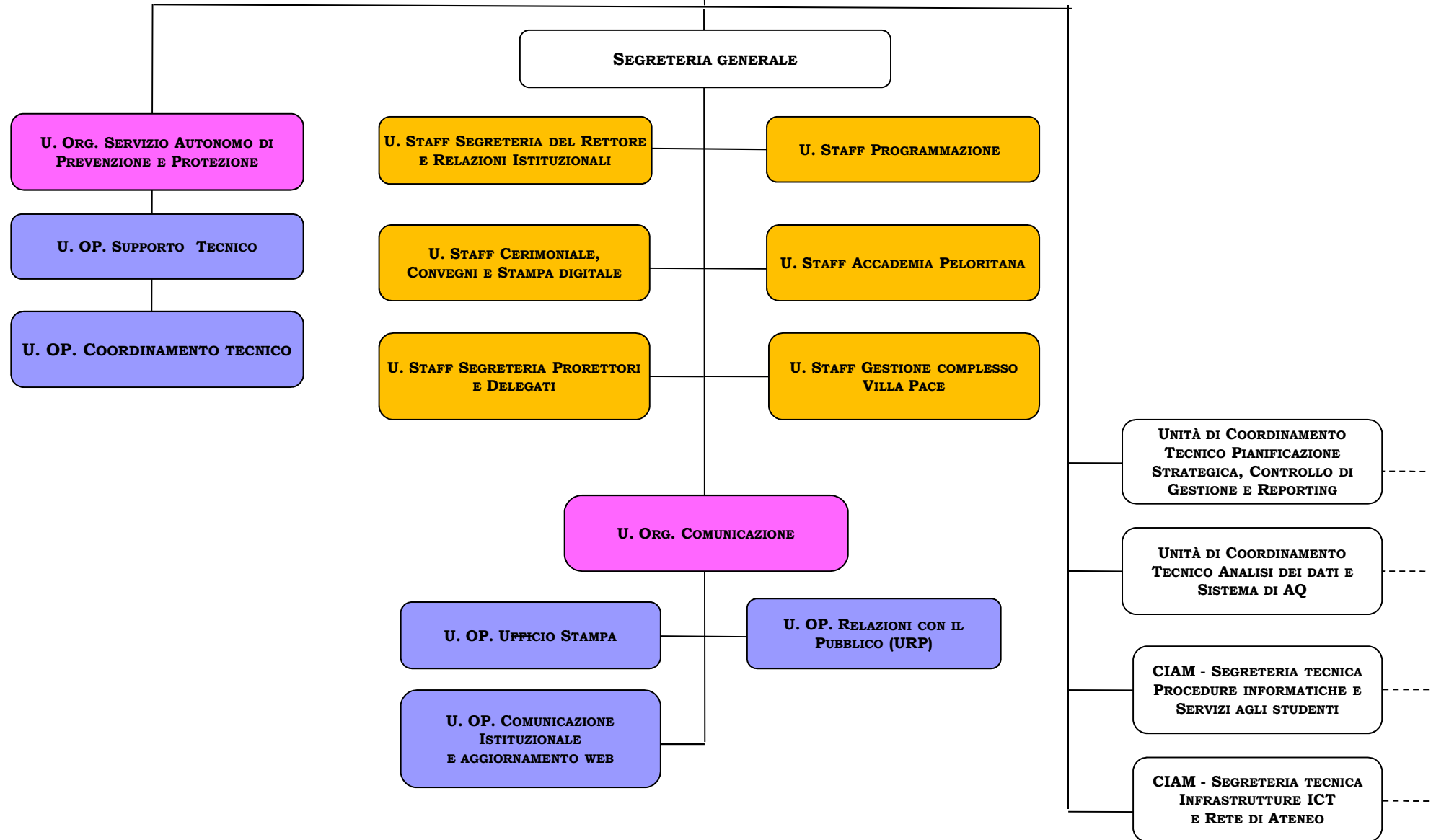
Attività Negoziale

Affari Generali

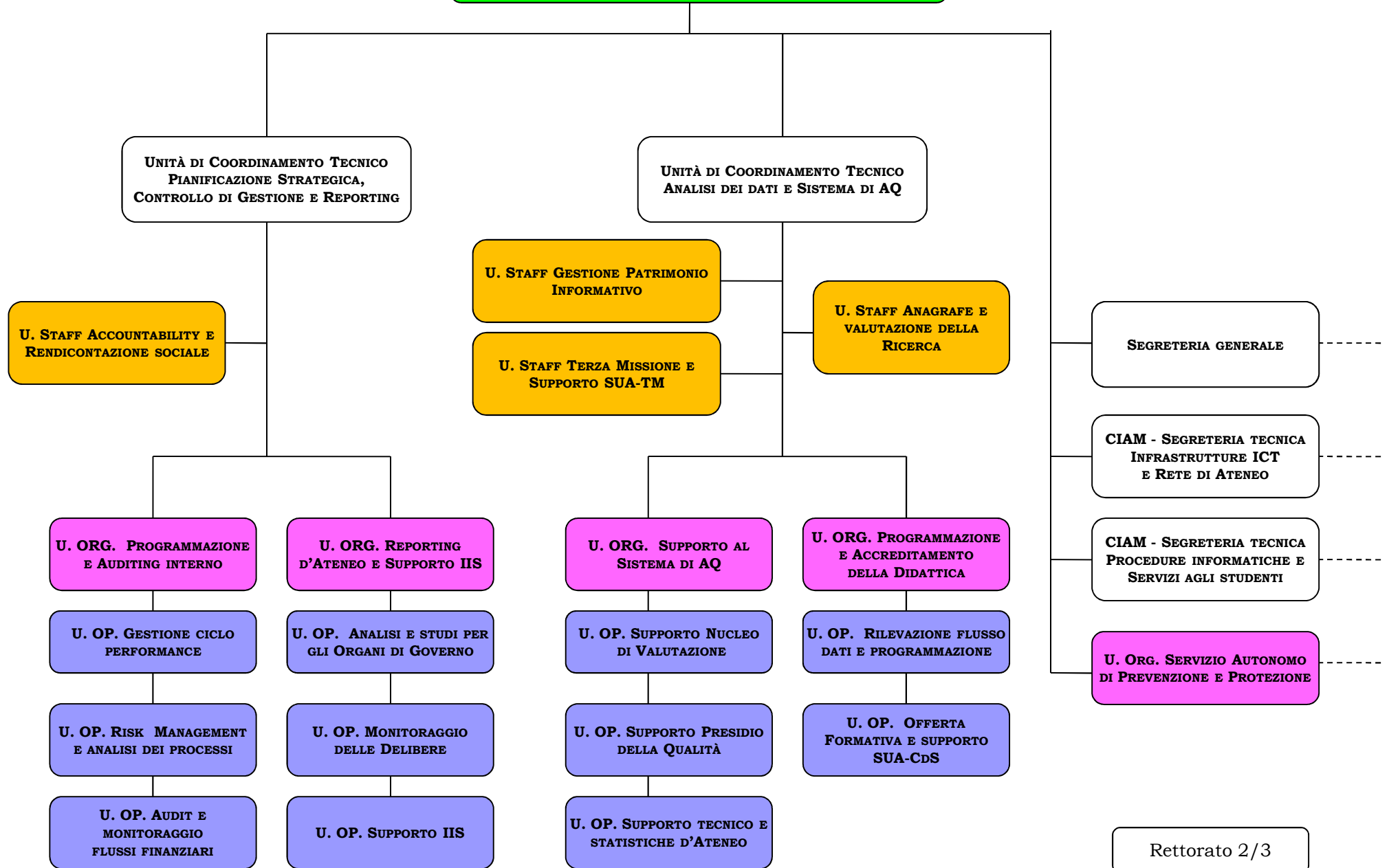
**Ricerca Scientifica e
Internazionalizzazione**

Servizi Tecnici

Rettorato

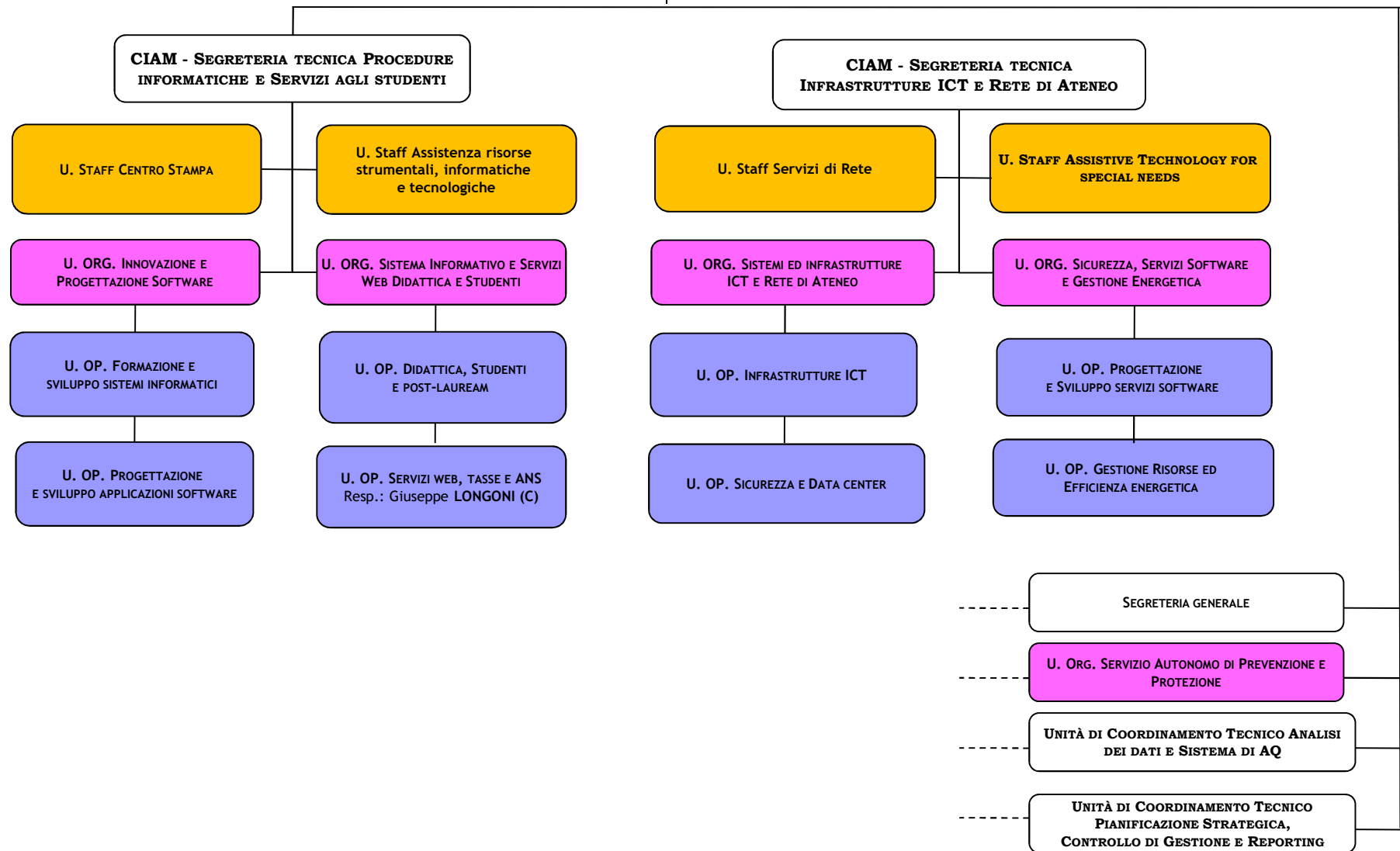


Rettorato

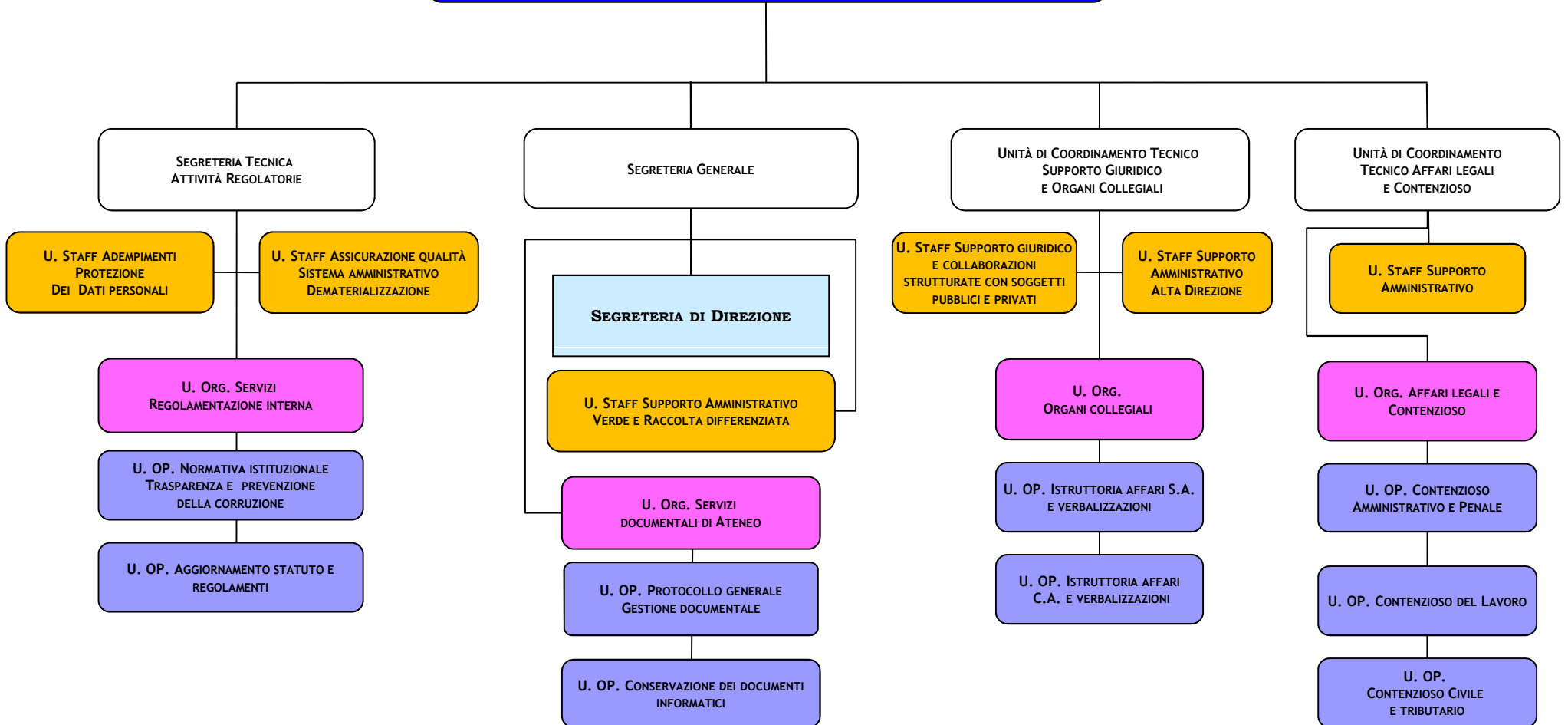


Rettorato 2/3

Rettorato



DIREZIONE GENERALE

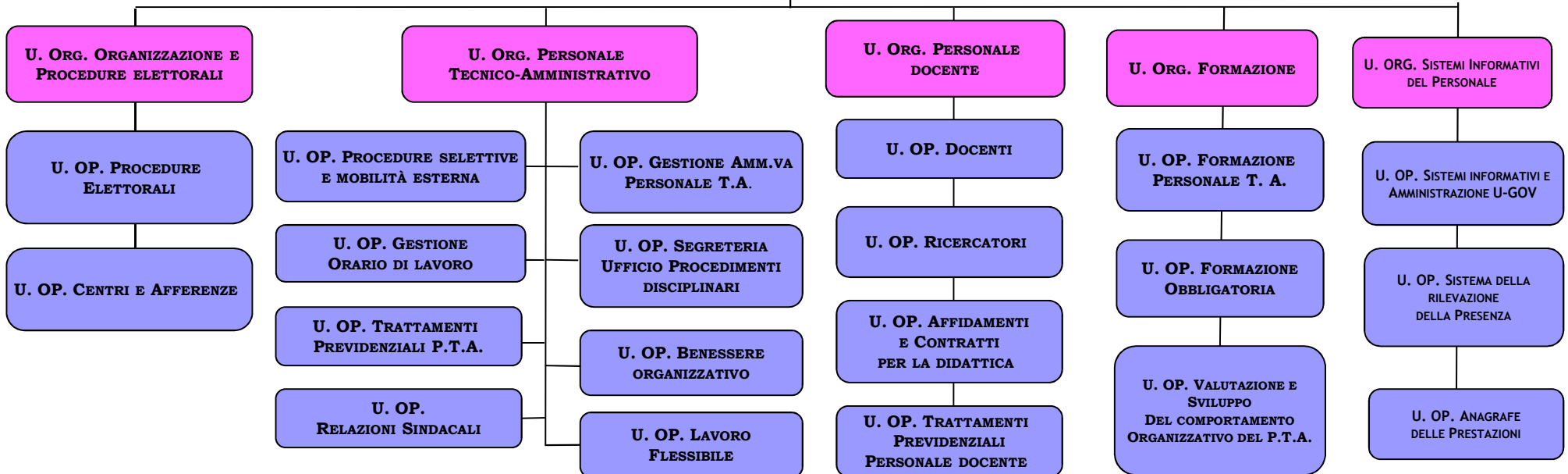


ORGANIZZAZIONE E GESTIONE DELLE RISORSE UMANE

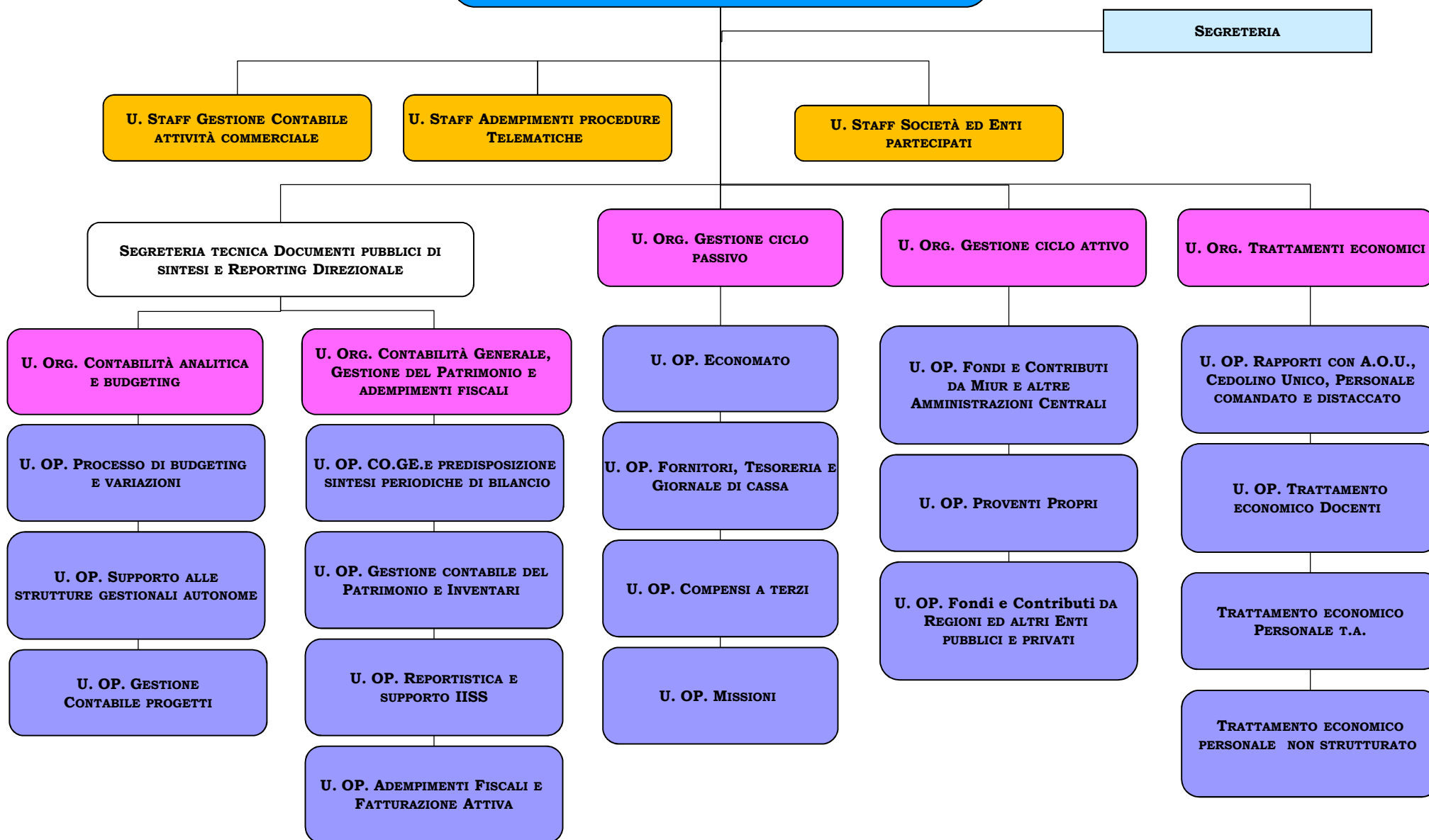
SEGRETERIA

U. STAFF SUPPORTO GIURIDICO

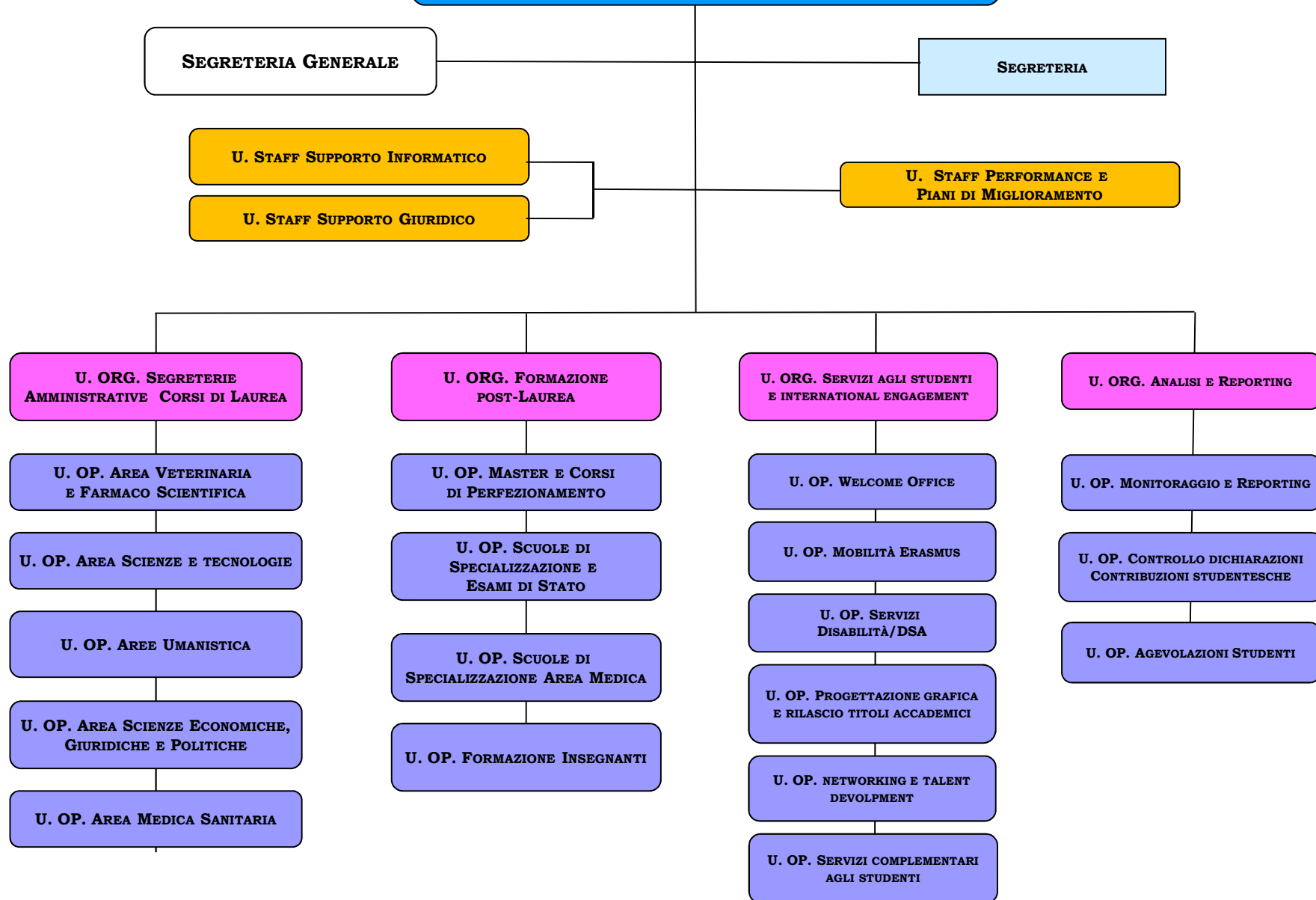
U. STAFF COORDINAMENTO E PROGETTI INNOVATIVI

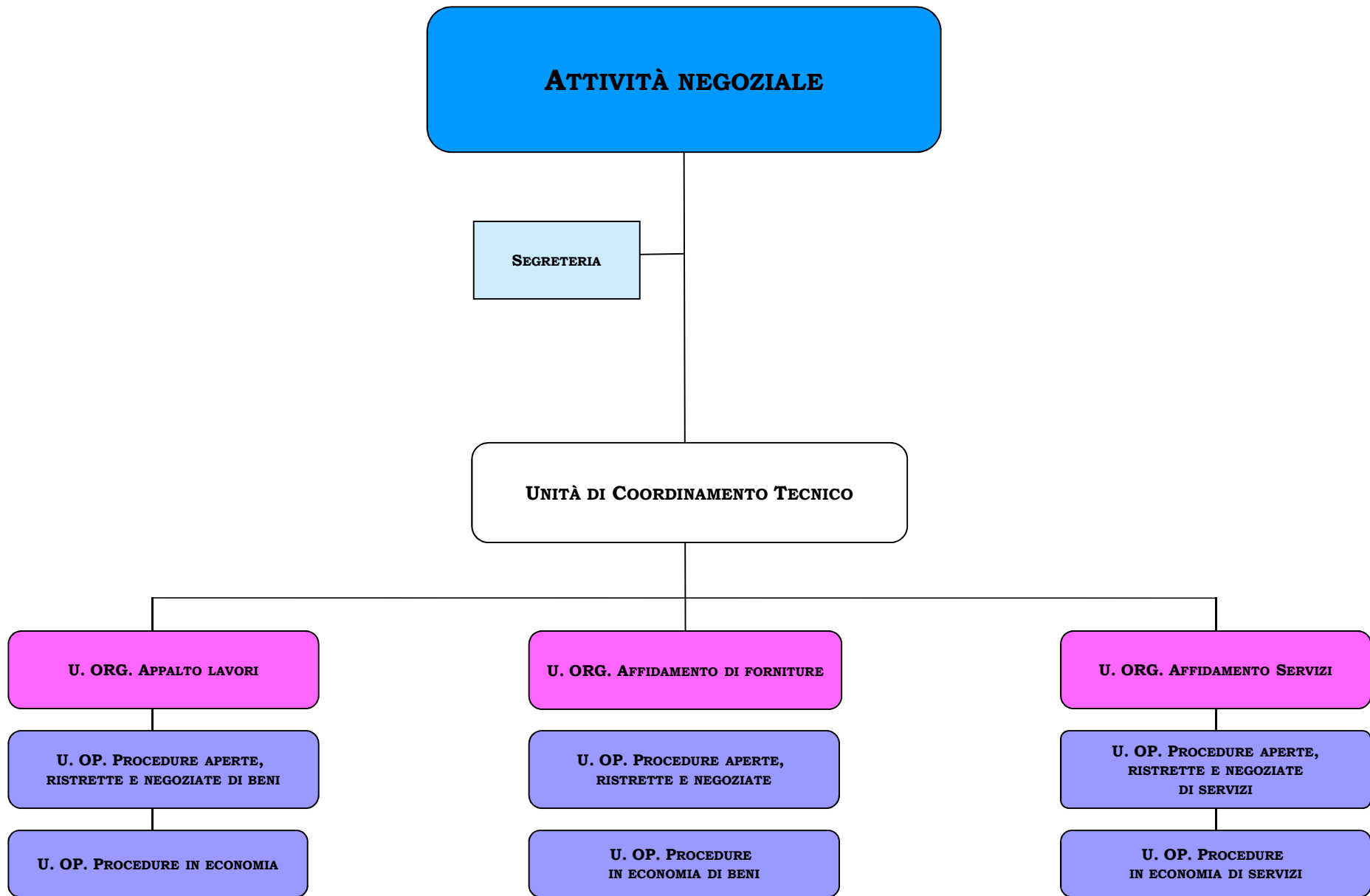


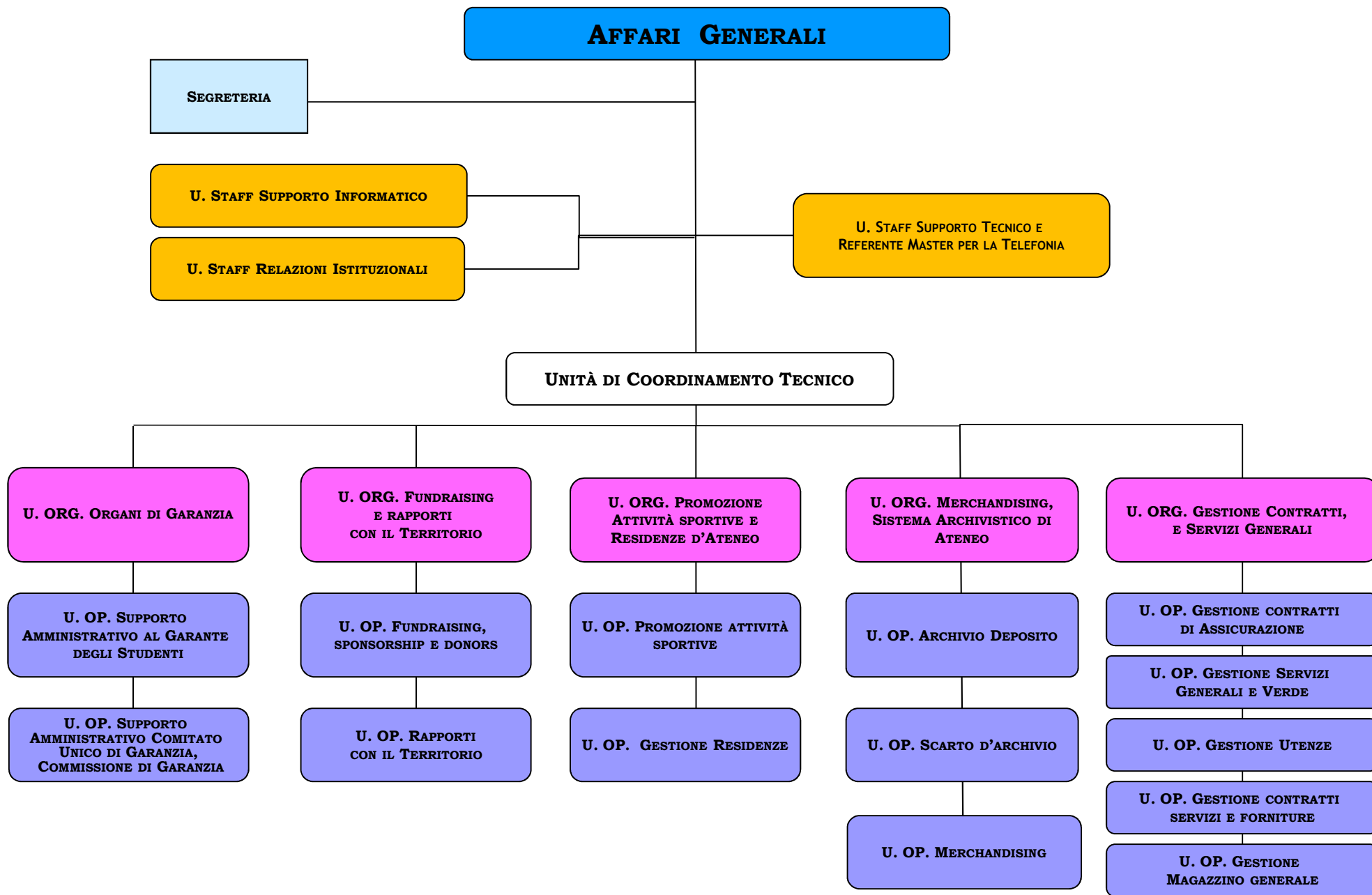
ORGANIZZAZIONE E GESTIONE RISORSE FINANZIARIE



SERVIZI DIDATTICI E ALTA FORMAZIONE







RICERCA SCIENTIFICA E INTERNAZIONALIZZAZIONE

