

Università Degli Studi di Messina

Via dei Verdi
98122 Messina

C.A. Prof. Fabio Forgione

Roma, 15 aprile 2015

Oggetto: Proposta tecnica e commerciale per l'utilizzo dei servizi informativi Bureau van Dijk per le Università

Gentile professore,

Come da sua richiesta, Le invio la nostra offerta per l'utilizzo delle banche dati Bureau van Dijk.

Di seguito la descrizione tecnica dei servizi e una proposta economica, articolata, su diverse ipotesi di collaborazione, e tutti i servizi annessi, gratuiti, riservati alle università.

Resto a completa disposizione per rispondere a ogni domanda di natura sia tecnica che commerciale.

Cordiali Saluti.

Bureau Van Dijk Edizioni Elettroniche SpA

Domenico Piscitelli

Sales Department

1. Proposta Tecnica

BANKSCOPE è la banca dati che raccoglie informazioni su circa 30000 banche nel mondo.

Per queste sono disponibili

- Bilanci dettagliati e standardizzati, con serie storica decennale;
- indicatori economico-finanziari,
- ratings, azionariato,.
- Azionisti e partecipate (banche e non) della banca oggetto di analisi
- Dati di borsa
- News

Ogni banca fa parte di un particolare peer group; i grafici integrali mostrano il posizionamento della banca all'interno del suo peer group e l'organigramma del gruppo stesso.

Global summary									
Click on the items label to access their definition. Click on the items value to access the Original document.									
Unconsolidated statements	IFRS	IFRS	IFRS	IFRS	IFRS	IFRS	IFRS	IFRS	IFRS
Display consolidated statements	Unqualified Original	Unqualified Restated	Unqualified Original	Unqualified Original	Unqualified Original	Unqualified Original	Unqualified Original	Unqualified Original	Unqualified Original
Display additional consolidated statements									
Display additional unconsolidated statements	31/12/2013	31/12/2012	31/12/2011	31/12/2010	31/12/2009	31/12/2008	31/12/2007	31/12/2006	31/12/2005
	12 months	12 months	12 months	12 months	12 months	12 months	12 months	12 months	12 months
Exchange rate: USD/EUR	1.37912	1.31944	1.29383	1.33618	1.44059	1.39169	1.47210	1.31700	
BALANCE SHEET									
Assets									
Loans	318,812.9	344,174.6	331,544.8	338,191.2	74,428.7	50,823.5	31,968.3	15,640.5	
Gross Loans	351,144.7	365,289.9	346,935.8	351,257.6	75,354.1	51,443.6	36,777.1	15,718.4	
Less: Reserves for Impaired Loans/ NPLs	32,331.8	21,115.3	15,391.0	13,066.4	925.4	620.1	4,808.8	78.0	
Other Earning Assets	192,336.4	184,446.2	178,008.4	177,118.8	427,423.6	406,855.0	351,960.2	203,616.8	
Loans and Advances to Banks	27,790.6	30,259.8	37,502.9	39,921.0	291,139.5	279,930.0	218,136.2	141,626.2	
Derivatives	22,344.1	26,904.7	22,071.2	15,474.5	10,481.3	6,895.3	10,655.1	2,667.5	
Other Securities	140,154.6	126,179.7	118,422.7	121,709.7	125,791.3	120,017.1	122,120.7	59,323.1	
Remaining earning assets	2,047.0	1,102.0	11.6	13.6	11.5	12.7	1,048.3	0.0	
Total Earning Assets	511,149.2	528,620.8	509,553.3	515,310.0	501,852.3	457,678.5	383,928.6	219,257.2	
Fixed Assets	2,137.9	2,533.6	315.8	361.6	36.6	39.9	35.8	16.7	
Non-Earning Assets	36,026.5	37,954.5	29,685.2	39,352.8	35,388.2	37,849.4	42,263.8	10,265.4	
Total Assets	549,313.6	569,108.8	539,554.3	555,024.3	537,277.1	495,567.9	426,228.2	229,539.3	
Liabilities & Equity									
Deposits & Short term funding	375,672.9	380,471.6	278,416.8	276,827.2	252,849.6	232,268.2	155,755.3	91,281.2	
Total Customer Deposits	165,556.9	160,974.9	196,472.3	211,322.4	22,920.7	12,793.7	11,575.7	7,588.3	
Deposits from Banks	107,810.2	113,956.6	81,944.5	65,504.8	229,929.0	219,474.5	144,179.6	83,692.9	
Other Deposits and Short-term Borrowings	102,305.8	105,540.0	n.a.	n.a.	n.a.	n.a.	n.a.	n.a.	
Other interest bearing liabilities	89,193.8	91,630.6	180,312.7	180,934.9	200,357.0	181,136.9	186,226.4	93,061.9	
Derivatives	79,011.3	76,046.2	79,354.5	15,758.6	11,448.2	10,756.1	14,149.9	3,674.8	

RATIOS			
Assets Quality			
Loan Loss Reserve / Gross Loans		5.93	5.20
			3.34
Capital			
Total Capital Ratio		15.20	22.00
Equity / Total Assets		13.64	15.16
Capital Funds / Liabilities		15.79	17.87
Operations			
Net Interest Margin		3.18	3.36
Return on Average Assets (ROAA)		0.66	1.81
Return on Average Equity (ROAE)		4.58	11.29
Cost to Income Ratio		45.99	33.38
Liquidity			
Net Loans / Total Assets		56.49	56.54
Net Loans / Customer & ST Funding		74.82	73.74
Liquid Assets / Cust & ST Funding		19.97	20.78

BUREAU VAN DIJK EDIZIONI ELETTRONICHE S.P.A.

SOCIETÀ CON UNICO AZIONISTA

VIA ZENALE, 15 - 20123 MILANO - TEL. 02.43982277 - FAX 02.48016812

CAP. SOC. EURO 200.000 I.V. - R.E.A. MILANO N. 1438793 - REG. IMPRESE MILANO - C.F./P.I. 11139860156

DIREZIONE E COORDINAMENTO DI BUREAU VAN DIJK ELECTRONIC PUBLISHING B.V. - AMSTERDAM

AIDA è una banca dati contenente informazioni economico-finanziarie su circa 1 milione di società in Italia e un software per la ricerca e l'analisi di tali dati.

Principali contenuti dei nostri database:

- Anagrafica completa (ragione sociale, indirizzo, numero di telefono, sito web, Ateco, descrizione attività, anno di costituzione, stato giuridico, etc.);
- Dati di bilancio in formato IV direttiva Cee;
- Serie storica dei dati economico-finanziari fino a 10 anni;
- Medie di settore classificate per codice merceologico e dimensione;
- Analisi settoriali puntuali per società analizzata;
- Rapida individuazione dei gruppi industriali di appartenenza, dell'Azionariato e delle partecipazioni dirette ed indirette;

Il valore aggiunto del software

A tutte le banche dati è associato un potente software che consente di

- Ricercare società per ragione sociale, codice fiscale, settore di attività, area geografica, numero dipendenti, voci di bilancio, indicatori economico-finanziari, stato e forma giuridica.
- Consultare, per ciascuna società, report completi di anagrafica, sede, dati economico-finanziari, info sul management.
- Visualizzare diversi rating sulle singole società ed utilizzarli come criterio di ricerca
- Creare liste di società
- Esportare tutte le informazioni disponibili in vari formati (excel, access, word, etc.)
- Elaborare confronti e calcolare medie di settore.

Il programma di ricerca



The screenshot shows the search interface of the Bureau van Dijk database. At the top, there is a 'Home' button and a navigation bar with 'RICERCA', 'RICERCHE SALVATE', 'PREFERITI', and 'CRONOLOGIA'. Below this is a search bar with 'CATEGORIE', 'ALFABETICA', and 'FIND A CRITERION' options, and a text input field 'Inserire un criterio di ricerca'. The main area is divided into two columns of search criteria, each with a right-pointing arrow:

- Left Column:** Ragione sociale, Numeri identificativi, Situazione giuridica, Forma giuridica, Data di costituzione, Anagrafica, Area geografica, Attività, Esponenti, Revisori e sindaci, Azionariato e partecipazioni.
- Right Column:** Dati finanziari, Numero dipendenti, Indici, Scoring, Tipologia di bilancio e disponibilità, Stock data, M&A deal, Rapporti aggiornati, Variabili personalizzate, Tutte le società, Società di Servizio Pubblico Locale (SPL).

Oltre 100 criteri di ricerca per selezionare le società di proprio interesse, tra cui

- Ragione sociale ed anagrafica
- Area geografica
- Settore di attività (Ateco, Nace, ricerca testuale.)
- Voci di bilancio
- Indici pre-calcolati e personalizzati
- Azionariato e partecipazioni
- Stato e forma giuridici
- Numero dipendenti
- Informazioni sulle operazioni di M&A

Liste di società personalizzabili

E' possibile visualizzare, personalizzare ed esportare tutte le informazioni disponibili nella lista di società selezionate attraverso i numerosi criteri di ricerca.

E' possibile anche importare liste di società proprie.

Grazie agli operatori logici booleani, il software BvD permette di intersecare, includere o escludere cluster di interesse dalla propria ricerca.

Home > Lista (Standard list)									
Visualizzazione della strategia									
di 8638 ▶▶									
Note GP Colonne Salva Elimina Alert personali Esporta									
		Company name	Provincia	Chiusura bilancio Ultimo anno disp.	Ricavi delle vendite migli EUR Ultimo anno disp.	Dipendenti Ultimo anno disp.	Codice fiscale	Numero CCIAA	
1.	X	ENEL TRADE S.P.A.	Roma	31/12/2011	21.182.929	333	05918271007	RM0936646	
2.	X	GESTORE DEI MERCATI ENERGETICI S.P.A.	Roma	31/12/2011	19.178.545	83	06208031002	RM0953866	
3.	X	TELECOM ITALIA SPA	Milano	31/12/2011	18.044.995	46.206	00488410010	MI1580695	
4.	X	FIAT GROUP AUTOMOBILES S.P.A. O BREVIEMENTE FIAT AUTO S.P.A.	Torino	31/12/2011	17.803.181	24.991	07973780013	TO0934697	
5.	X	SARAS S.P.A. O IN FORMA ESTESA SARAS S.P.A. - RAFFINERIE SARDE	Cagliari	31/12/2011	9.932.619	1.280	00136440922	CA0049540	
6.	X	ENEL ENERGIA S.P.A.	Roma	31/12/2011	8.694.618	979	06655971007	RM1150724	
7.	X	ENEL DISTRIBUZIONE S.P.A.	Roma	31/12/2011	6.900.112	18.619	05797911000	RM0922436	
8.	X	ENEL PRODUZIONE S.P.A.	Roma	31/12/2011	6.849.855	5.953	05617841001	RM0904803	
9.	X	ESSELUNGA SPA	Milano	31/12/2011	6.571.370	19.097	01255720169	MI1063068	
10.	X	ERG S.P.A.	Genova	31/12/2011	6.105.827	320	04040720107	GE0354265	
11.	X	ILVA S.P.A.	Milano	31/12/2011	6.026.236	14.790	11435690158	MI1464654	
12.	X	EDISON S.P.A.	Milano	31/12/2011	5.833.012	1.691	06722600019	MI1698754	
13.	X	WIND TELECOMUNICAZIONI S.P.A.	Roma	31/12/2011	5.429.194	6.367	05410741002	RM0884361	
14.	X	EDISON TRADING S.P.A.	Milano	31/12/2011	5.385.245	82	02890290964	MI1590789	
15.	X	VERSALIS S.P.A.	Milano	31/12/2011	5.296.193	4.811	03823300821	MI1351279	
16.	X	SAIPEM S.P.A.	Milano	31/12/2011	5.252.932	8.840	00825790157	MI0788744	
17.	X	VOLKSWAGEN GROUP ITALIA SOCIETA PER AZIONI OPPURE IN FORMA A...	Verona	31/12/2011	5.128.639	906	07649360158	VR0195899	
18.	X	TAMOIL ITALIA S.P.A.	Milano	31/12/2011	5.088.839	303	00698550159	MI0425890	
19.	X	ENEL ENERGIA S.P.A.	Genova	30/09/2011	5.010.889	126	01141160992	GE0387635	
20.	X	AUTOSTRADE PER L'ITALIA S.P.A.	Roma	31/12/2011	3.997.487	5.710	07516911000	RM1037417	
21.	X	PIRELLI TYRE SPA	Milano	31/12/2011	3.716.436	1.834	07211330159	MI1147607	
22.	X	EDISON ENERGI S.P.A.	Milano	31/12/2011	3.582.815	215	08526440154	MI1229342	
23.	X	AZA TRADING S.R.L.	Milano	31/12/2011	3.536.303	66	13390450156	MI1645194	
24.	X	SERVIZI IN RETE 2001 S.R.L.	Roma	31/12/2011	3.176.970	68	09251361003	RM1150834	
25.	X	COSTA CROCIERE S.P.A.	Genova	30/11/2011	3.067.860	6.571	02549300108	GE0279842	

BUREAU VAN DIJK EDIZIONI ELETTRONICHE S.P.A.

SOCIETÀ CON UNICO AZIONISTA

VIA ZENALE, 15 - 20123 MILANO - TEL. 02.43982277 - FAX 02.48016812

CAP. SOC. EURO 200.000 I.V. - R.E.A. MILANO N. 1438793 - REG. IMPRESE MILANO - C.F./P.I. 11139860156

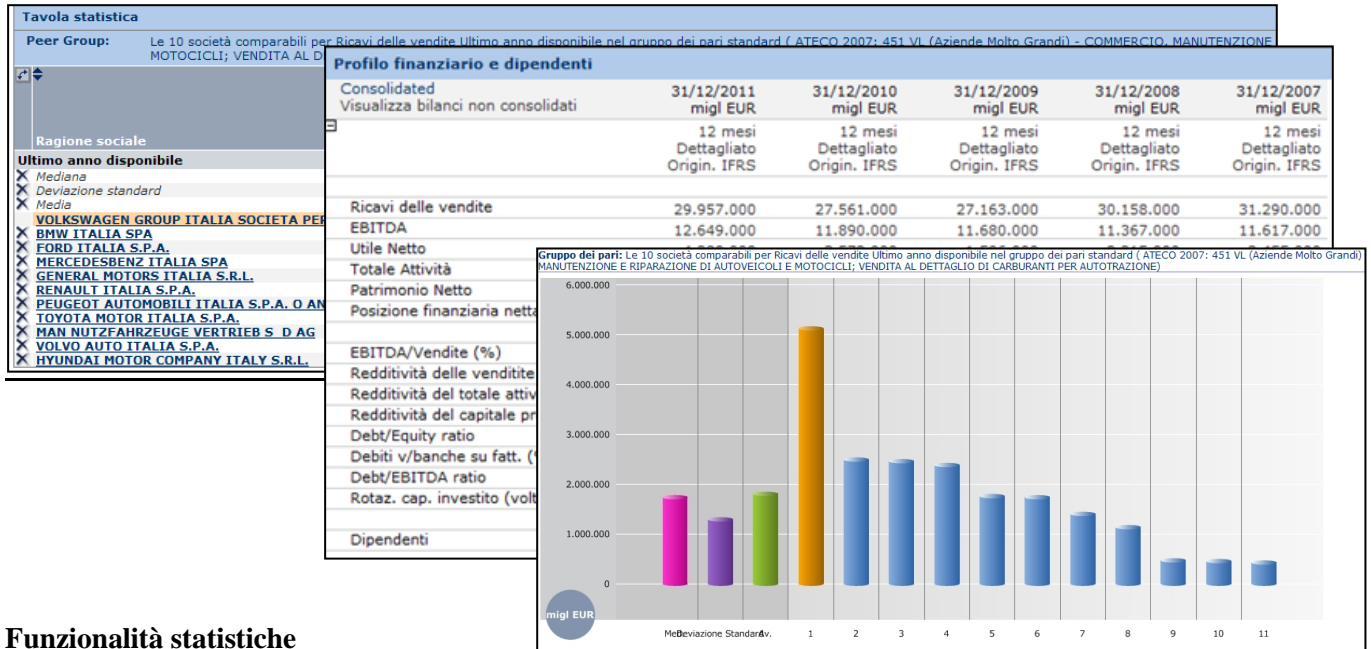
DIREZIONE E COORDINAMENTO DI BUREAU VAN DIJK ELECTRONIC PUBLISHING B.V. - AMSTERDAM

Confronto settoriale

Le banche dato BvD permettono di elaborare il confronto settoriale tra società simili per classe dimensionale, settore di attività e area geografica.

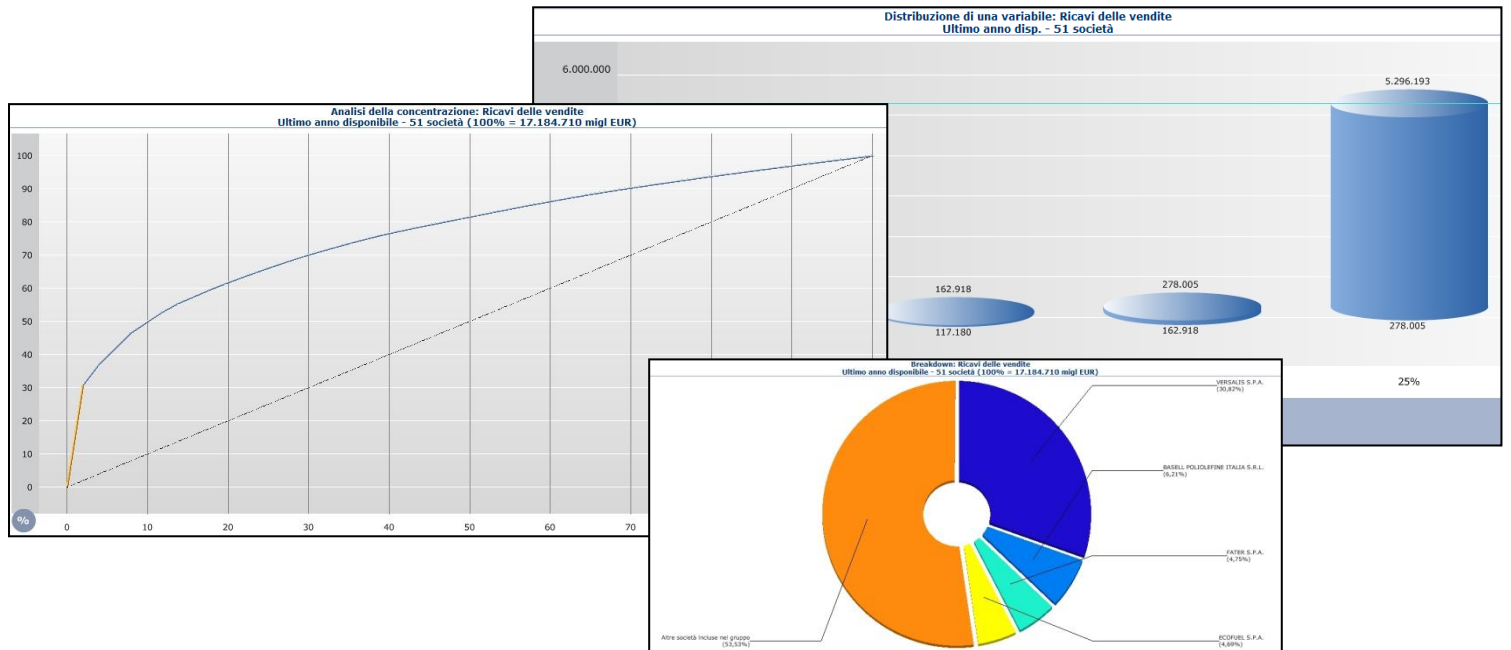
E' possibile elaborare il confronto anche su un cluster proprio.

Le variabili del confronto possono essere personalizzate



Funzionalità statistiche

È possibile utilizzare il software di analisi per diverse analisi statistiche, quali aggregazione del campione, regressione, tavole statistiche, osservare la distribuzione di una variabile e la sua evoluzione nel tempo.



BUREAU VAN DIJK EDIZIONI ELETTRONICHE S.P.A.

SOCIETÀ CON UNICO AZIONISTA

VIA ZENALE, 15 - 20123 MILANO - TEL. 02.43982277 - FAX 02.48016812

CAP. SOC. EURO 200.000 I.V. - R.E.A. MILANO N. 1438793 - REG. IMPRESE MILANO - C.F./P.I. 11139860156

DIREZIONE E COORDINAMENTO DI BUREAU VAN DIJK ELECTRONIC PUBLISHING B.V. - AMSTERDAM

2. Offerta commerciale 2015 (iva 22% esclusa)

Accesso in modalità 'flat': possibilità di visualizzare e analizzare illimitatamente i dati censiti per il periodo contrattuale della licenza della durata di un anno dal momento della sottoscrizione.

<i>Descrizione</i>	<i>Listino 2015</i>	<i>Offerta per UniMessina</i>
BANKSCOPE Oltre 30.000 Banche nel mondo	26.000 €/anno	<u>12.000 €/anno</u>
AIDA TOP Società di capitali italiane con fatturato superiore a 1 milione di euro	17.000 €/anno	<u>10.000 €/anno</u>
Pacchetto AIDA Top + BANKSCOPE		<u>17.000 €/anno</u>
Pacchetto AMADEUS TOP società Europee con fatturato > 1mln € + BANKSCOPE		<u>30.000 €/anno</u>

Servizi aggiuntivi gratuiti

L'abbonamento è comprensivo di:

- **Accesso** personalizzato ad identificazione IP
- **Aggiornamento** automatico dei dati
- **Formazione** sull'utilizzo del software e sui contenuti della banca dati: La Bureau van Dijk fornirà ed organizzerà, secondo le esigenze del cliente, varie sessioni formative per gli utilizzatori delle banche dati, ad opera di specialisti, fino ad un massimo di 2, senza costi aggiuntivi.
- **Seminari tematici e progetti specifici per studenti:** La Bureau van Dijk mette a disposizione le sue risorse umane per la partecipazione, secondo le esigenze del cliente, a seminari per gli studenti focalizzati sull'utilizzo pratico delle banche dati, fino ad un massimo di 2, senza costi aggiuntivi.
- **Supporto continuativo** alla risoluzione di problemi riscontrati al software e/o alla banca dati: La Bureau van Dijk fornirà supporto telefonico continuativo alla risoluzione dei problemi riscontrati al software o alla banca dati mettendo a disposizione le sue risorse durante tutti i giorni lavorativi e per tutta la durata contrattuale.

BUREAU VAN DIJK EDIZIONI ELETTRONICHE S.P.A.

SOCIETÀ CON UNICO AZIONISTA

VIA ZENALE, 15 - 20123 MILANO - TEL. 02.43982277 - FAX 02.48016812

CAP. SOC. EURO 200.000 I.V. - R.E.A. MILANO N. 1438793 - REG. IMPRESE MILANO - C.F./P.I. 11139860156

DIREZIONE E COORDINAMENTO DI BUREAU VAN DIJK ELECTRONIC PUBLISHING B.V. - AMSTERDAM



BUREAU VAN DIJK

- **Riservatezza** dei dati: tutte le informazioni (fatti e notizie di qualunque tipo) acquisite dalla Bureau van Dijk in occasione dello svolgimento del servizio saranno considerate come riservate e come tali verranno trattate.

L'offerta è strettamente riservata all' Università di Messina, ed è valida fino al 15 maggio 2015.

BUREAU VAN DIJK EDIZIONI ELETTRONICHE S.P.A.

SOCIETÀ CON UNICO AZIONISTA

VIA ZENALE, 15 - 20123 MILANO - TEL. 02.43982277 - FAX 02.48016812

CAP. SOC. EURO 200.000 I.V. - R.E.A. MILANO N. 1438793 - REG. IMPRESE MILANO - C.F./P.I. 11139860156

DIREZIONE E COORDINAMENTO DI BUREAU VAN DIJK ELECTRONIC PUBLISHING B.V. - AMSTERDAM