





safe u

UNIVERSITÀ DI MESSINA

Perché abbiamo scelto il passion fruit come logo?

**Rappresentazione
della passione e
della vitalità**

**Simbolo di
nutrizione e cura**

**Connessione alla
sessualità**

**Inclusività e
accoglienza**

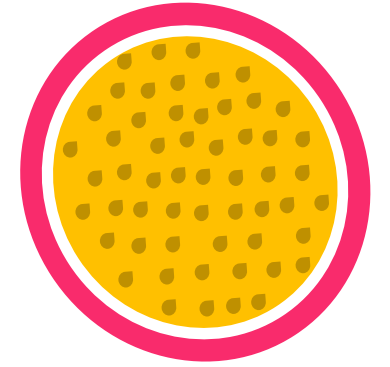
- **Promozione del benessere psicologico in ambito sessuale,**
- **Valorizzazione degli aspetti relazionali e affettivi della sessualità**
- **Aumento della consapevolezza e della sicurezza nei comportamenti sessuali**



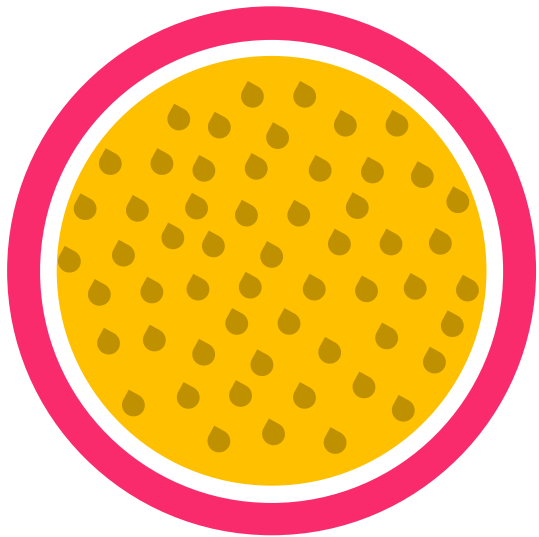
Formazione e informazione
e
marketing sociale

Questa combinazione ci permette di raggiungere le studentesse e gli studenti in diversi momenti della loro esperienza universitaria e di costruire una cultura della sicurezza e del benessere sessuale e relazionale che si protrae nel tempo.

Payoff da definire con il team scientifico



healthy sex
healthy
life





Seminari



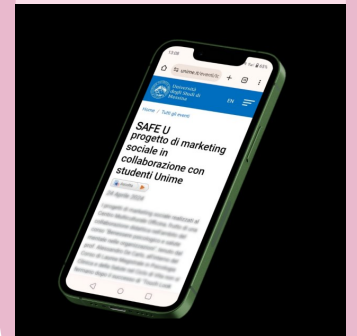
Stand
informativi



Collaborazioni
territoriali



Didattica



Sito e social



Seminari

Ogni mese, verrà realizzata una presentazione presso le diverse sedi universitarie principali.

[Maggiori informazioni](#)



Stand
informativi



Collaborazioni
territoriali



Oggettistica



Seminari - *LearnSafe Zone*

Il seminario verrà proposto in due versioni: una in italiano (presentato una volta al mese) e una in inglese (presentato una volta ogni due mesi).

Relatori principali: un medico e uno psicologo.

Il seminario sarà diviso in:

- **Una parte teorica (medica e psicologica)** → verrà fornita una panoramica sulle IST, descrivendo le principali infezioni, i rischi, le modalità di trasmissione, le conseguenze a lungo termine e l'importanza dell'uso del preservativo. Successivamente, ci si soffermerà sull'importanza del benessere psicologico in ambito sessuale e relazionale, promuovendo la comunicazione aperta nelle relazioni sessuali e fornendo strategie per costruire relazioni sane e per prevenire le IST.
- **una parte interattiva** → si risponderà alle domande degli studenti e verranno proposte attività interattive.





Stand informativi

In punti strategici all'interno del campus universitario verranno allestiti degli stand informativi. L'obiettivo è quello di sensibilizzare ed educare la comunità universitaria sulla salute sessuale e sulla prevenzione delle IST.

[Maggiori informazioni](#)



Collaborazioni
territoriali



Statistica



Stand informativi – *InfoSafe Zone*

Gli stand informativi temporanei InfoSafe Zone saranno allestiti con cadenza programmata durante l'anno accademico.

Si forniranno informazioni relative al benessere psicologico in ambito sessuale e alla prevenzione di comportamenti a rischio. Verranno raccolti dati sulle conoscenze, sugli atteggiamenti e i comportamenti degli studenti. Si distribuiranno brochure, preservativi con istruzioni, kit per esami diagnostici.

Inoltre, verranno svolte attività informative/educative, come quiz a premi sul benessere sessuale e relazionale, sull'uso del preservativo e la prevenzione delle IST, rendendo l'apprendimento interattivo.

Personale: Uno psicologo iscritto all'albo degli psicologi, un membro del team e volontari.

Per favorire il loro riconoscimento durante l'evento, saranno fornite loro divise facilmente identificabili, come magliette o badge, con il logo del progetto.





**Stand
informativi**



Collaborazioni territoriali


Il progetto si propone di coinvolgere tutta Messina, promuovendo una partecipazione diffusa in tutta la città.

[Leggi di più](#)

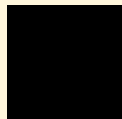


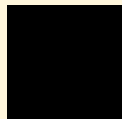
Sito e social

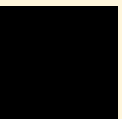
Collaborazioni territoriali

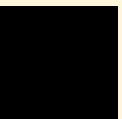
 **Locali e ambienti leisure**

 **Night club**

 **Enti, associazioni, realtà universitarie**

 **Co branding**

 **Partecipazione a eventi degli enti e associazioni**

 **Compartecipazione ai servizi dei partner (es. test)**





Stand
informativi



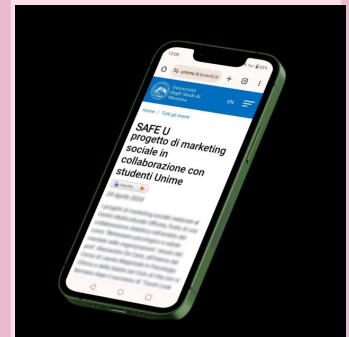
Collaborazioni
territoriali



Statistiche

derivativi
rs
e
bag
t e felp
chiavi
ure
volantini

[Mockup](#)



Sito e social



T-shirt



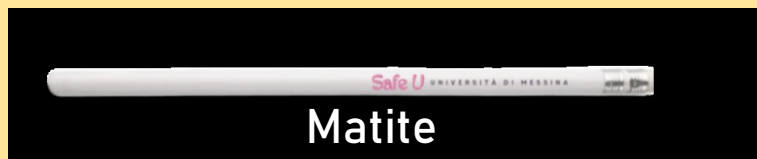
Penne



Chiavetta usb



Evidenziatori



Matite

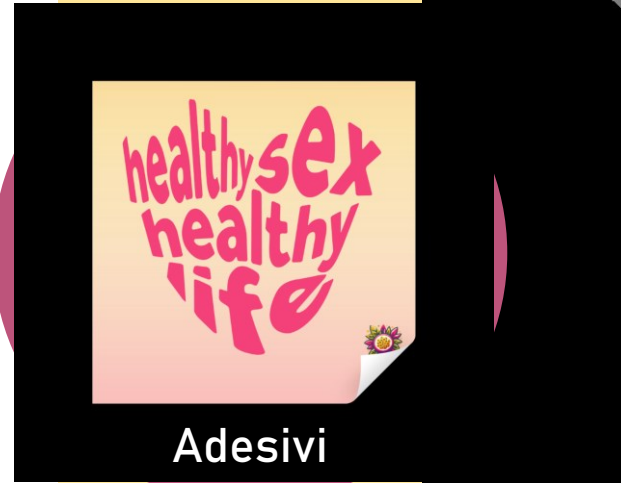


safe u
UNIVERSITÀ DI MESSINA

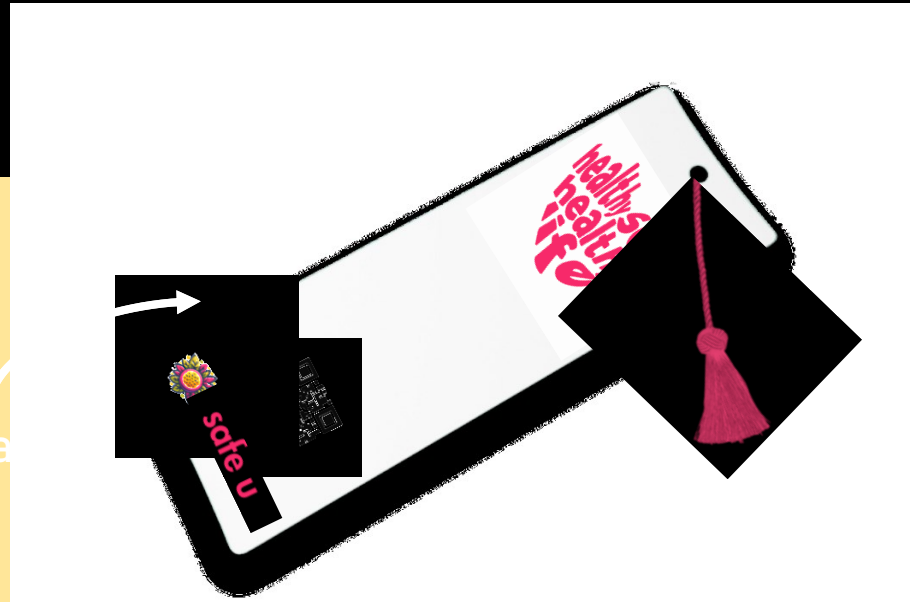
Portafogli
parte esterna



Portafogli
parte interna



Segna

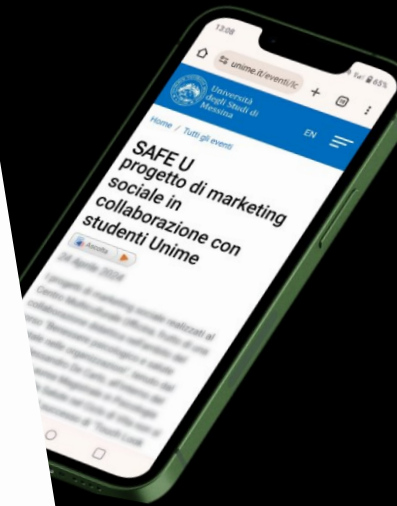




Stand
informativi



Collaborazioni
territoriali



Sito e social

- pagina web (sottodominio della pagina UniMe)
- campagna social:
 - challenge
 - hashtag
 - video informativi
 - safe talks
 - Qr code

[Sito Unime](#)

[QR code](#)



Università
degli Studi di
Messina



EN



Rubrica

Login

[Ateneo](#)

[Didattica](#)

[International](#)

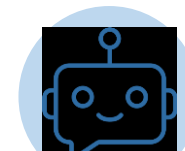
[Ricerca](#)

[Terza Missione](#)



safe u

UNIVERSITÀ DI MESSINA





Home

Chi siamo

SAFE Education

Supporto e risorse

ASK SAFE-AI

Eventi e campagne

Contatti

Newsletter

• Privacy Policy



safe u

UNIVERSITÀ DI MESSINA





Benvenuti su S.A.F.E. U. - Il Tuo Punto di Riferimento per il Sesso Sicuro!

S.A.F.E. U. (Sexual Awareness for Everyone at University) è un progetto dedicato a promuovere la consapevolezza sessuale e il benessere psicologico tra gli studenti universitari. La comprensione dei comportamenti a rischio, la prevenzione delle infezioni sessualmente trasmissibili (IST) e lo sviluppo del benessere psicologico in ambito sessuale e relazionale sono fondamentali per creare un ambiente universitario sicuro e rispettoso per tutti.

HEALTHY SEX, HEALTHY LIFE!

Uno degli obiettivi del progetto è la prevenzione dalle infezioni sessualmente trasmissibili. Ma cosa sono esattamente le infezioni sessualmente trasmissibili? Andiamo a scoprirlo insieme...

Le infezioni sessualmente trasmissibili (IST) sono infezioni che si possono contrarre attraverso il contatto sessuale. Alcune IST sono facilmente curabili, mentre altre possono avere conseguenze più gravi se non trattate. Sono infezioni causate da batteri, virus o parassiti trasmessi da una persona all'altra principalmente attraverso rapporti sessuali non protetti.

Alcune delle IST più comuni includono la clamidia, la gonorrea, l'herpes genitale, il papillomavirus umano (HPV), l'HIV e la sifilide. I sintomi variano da infezione a infezione, ma possono includere secrezioni anomale, dolore durante la minzione, eruzioni cutanee o ulcere genitali. In molti casi, le IST possono essere asintomatiche, il che rende ancora più importante effettuare regolari controlli medici



ASK SAFE-AI

Certo, sono qui per aiutarti! Il profilattico dovrebbe essere indossato ogni volta che hai un rapporto sessuale.

Sì, è una buona pratica indossare il profilattico prima di iniziare qualsiasi tipo di contatto intimo

Quando dovrei indossare il profilattico.
Potresti aiutarmi?

Devo metterlo anche prima dei
preliminari?



Un QR Code da rendere visibile (tramite, ad esempio, distribuzione di volantini e affissione di poster) nei centri con maggiore concentrazione di studenti UNIME che rimanderà alla pagina web della campagna



QR CODE

Un QR code verrà apposto all'interno del portafoglio contenente un preservativo, che, una volta scannerizzato, riporterà ad una pagina creata appositamente con le informazioni sull'uso del preservativo e sulle IST



IL TEAM



Coordinatore

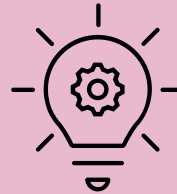
Prof. Alessandro De Carlo



Team scientifico

- Prof.ssa Giuseppa Filippello,
- prof.ssa Francesca Liga,
- prof.ssa Loredana Benedetto,
- prof. Massimo Ingrassia,
- docenti Unime afferenti al CERIP, al Dipartimento DIMED e ad altri dipartimenti da definire.

La composizione definitiva del team scientifico sarà definita prima dell'inizio delle attività.



Il gruppo di ideazione e gestione

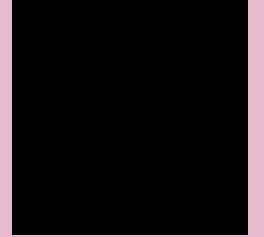
Studentesse del corso di laurea magistrale in psicologia clinica e della salute nel ciclo di vita:

- Alessia Andaloro,
- Melissa Arigò,
- Roberta Armandini,
- Pasqualina Buoncastro,
- Antonella Costantino,
- Chiara De Angelis,
- Marta Guastella,
- Amelia La Torre,
- Giulia Portaro,
- Giulia Tavilla,
- Miriana Venniro



Specializzande/i in Psicologia Clinica/Psicologhe e psicologi afferenti al CERIP

Psicologhe e psicologi già afferenti all'Ordine, in grado di fornire supervisione e di svolgere attività professionali.



Volontarie e volontari

Studentesse e studenti UNIME sulla base di adesione volontaria e a seguito di training fornito dal team scientifico e dai professionisti.

Valutazione, follow up e ricadute scientifiche

L'intero progetto sarà oggetto sia di rilevazioni statistiche sia di attività di ricerca scientifica, concentrando le attività nell'esame di 3 tematiche fondamentali:

**Livello e qualità
dell'informazione**

**Atteggiamenti e
intenzioni
comportamentali**

**Variabili
psicologiche**
(benessere psicosociale,
psicosessuale,
psicorelazionale)

Inoltre, su queste tre dimensioni verranno effettuati confronti tra le diverse metodologie di comunicazione, formazione e marketing.

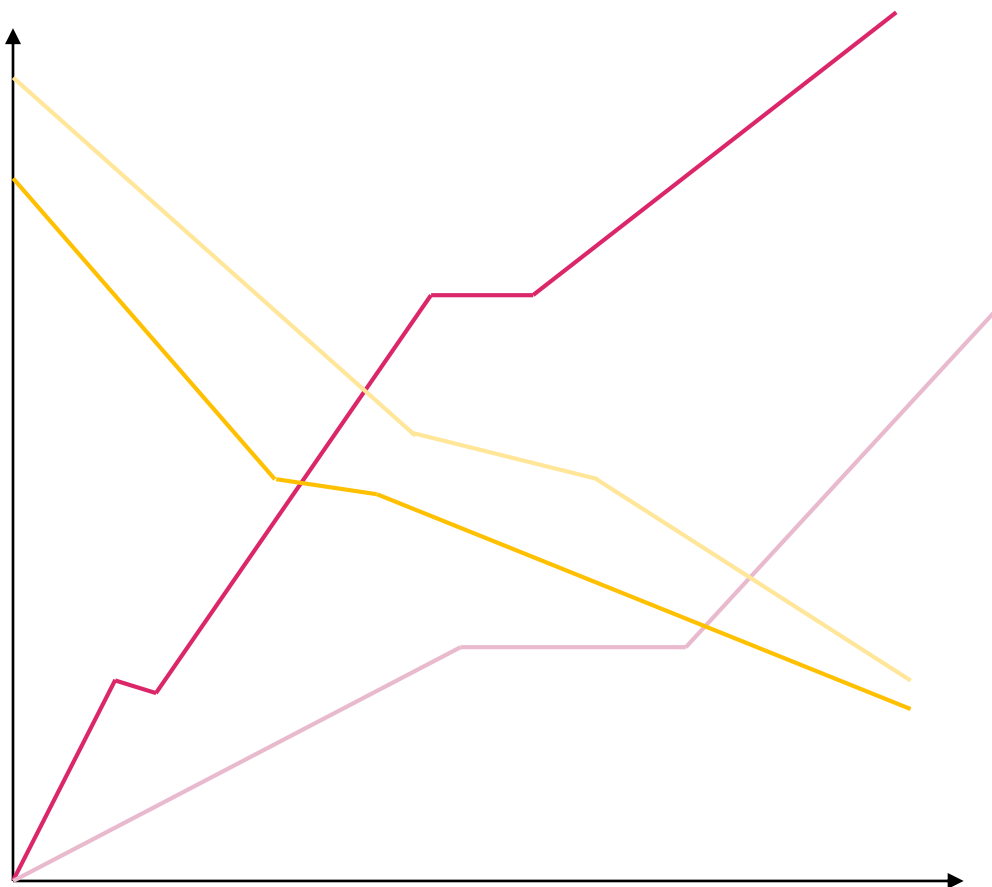
Costi stimati e risorse

A circular icon with a yellow background and a black outline, containing a red Euro symbol (€).

€

Il budget definitivo sarà definito sulla base del principio di parsimonia e considerando quanto l'Ateneo può realizzare internamente e a isorisorse

Risultati attesi



Aumento significativo del **benessere psicologico individuale e sociale** in relazione alla sfera sessuale e affettiva.

Aumento della **consapevolezza** riguardo alle infezioni sessualmente trasmissibili (IST) e alle pratiche di prevenzione.

Riduzione di **comportamenti sessuali a rischio**.

Diminuzione dello **stigma associato alla salute sessuale**, favorendo un ambiente universitario più informato, aperto e inclusivo.

Punti chiave

- **Multi canale – multi messaggio:** informazione, formazione, marketing sociale insieme per portare i contenuti della campagna in diversi momenti, con diverse modalità e sotto diverse angolazioni. La tematica della prevenzione e del benessere viene presentata in modo diverso nei diversi contesti.
- **Integrazione con il territorio:** una campagna UNIME che diventa sviluppo sociale e territoriale per la città e la provincia
- **Innovazione:** un progetto che mira a diventare una buona pratica per la comunicazione università-studenti-territorio

Il progetto presentato è da intendersi per l'A.A.

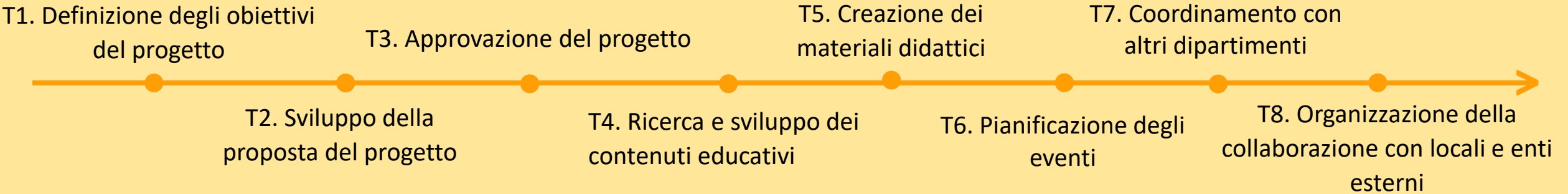
2024/25, con l'inizio delle attività atteso per ottobre 2024 e la conclusione per Agosto 2025

Timeline proposta e prospettica

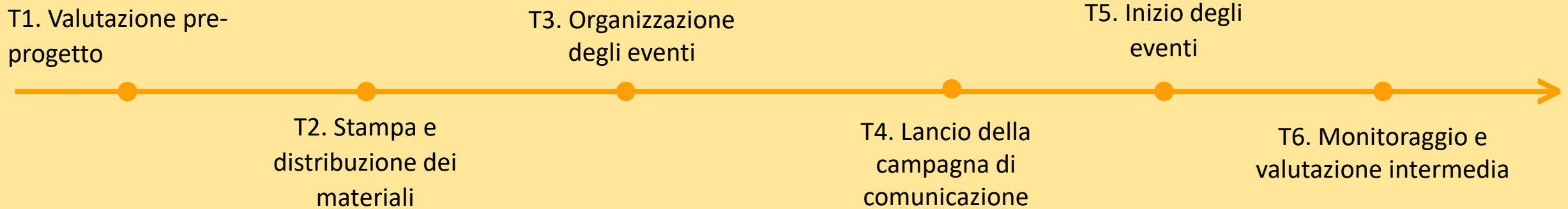
Il progetto prevede già in fase progettuale la possibilità di espansione triennale, permettendo così di approfondire le tematiche introdotte.

Timeline

Pianificazione e Proposta del Progetto



Produzione



Post-Esecuzione

