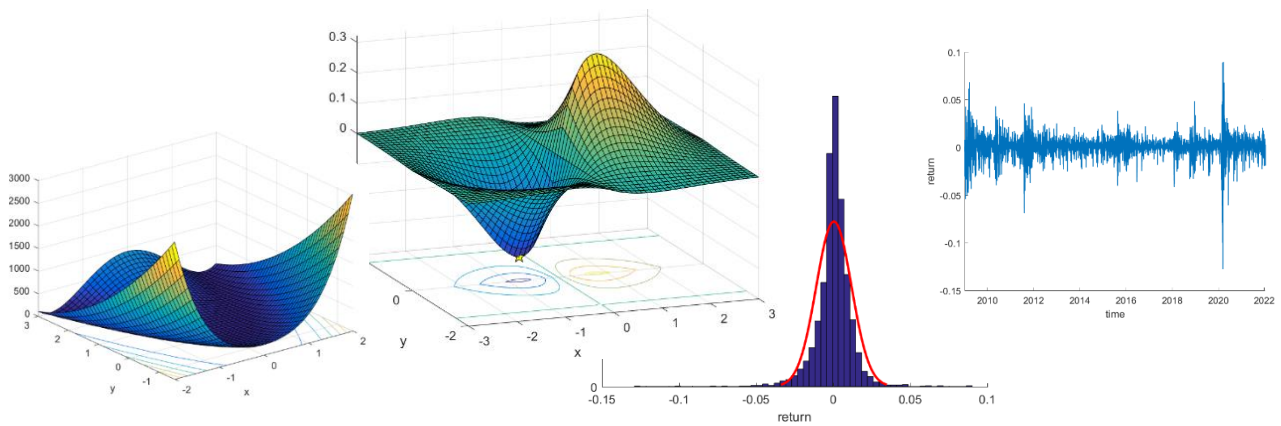


Webinar Matlab per l'Economia e la Finanza



23, 24 febbraio 2022 - ore 9:00 - 12:30

Dott.ssa **Cinzia Di Nuzzo**, Università degli Studi di Messina, cdinuzzo@unime.it

25, 28 febbraio 2022 - ore 9:00 - 12:30

Dott.ssa **Alessandra Insana**, Università degli Studi di Messina, ainsana@unime.it

Argomenti affrontati durante i seminari:

- Introduzione all'ambiente Matlab;
- Problemi di ottimizzazione e teoria del portafoglio;
- Gestione dei dati e modelli statistico-econometrici con Matlab.

I seminari si svolgeranno da remoto su piattaforma Teams.

Informazioni <https://www.unime.it/it/dipartimenti/economia/eventi>

Contatti Prof.ssa Monica Milasi, Coordinatrice del Corso di Laurea Magistrale in Scienze Economiche e Finanziarie, mmilasi@unime.it