

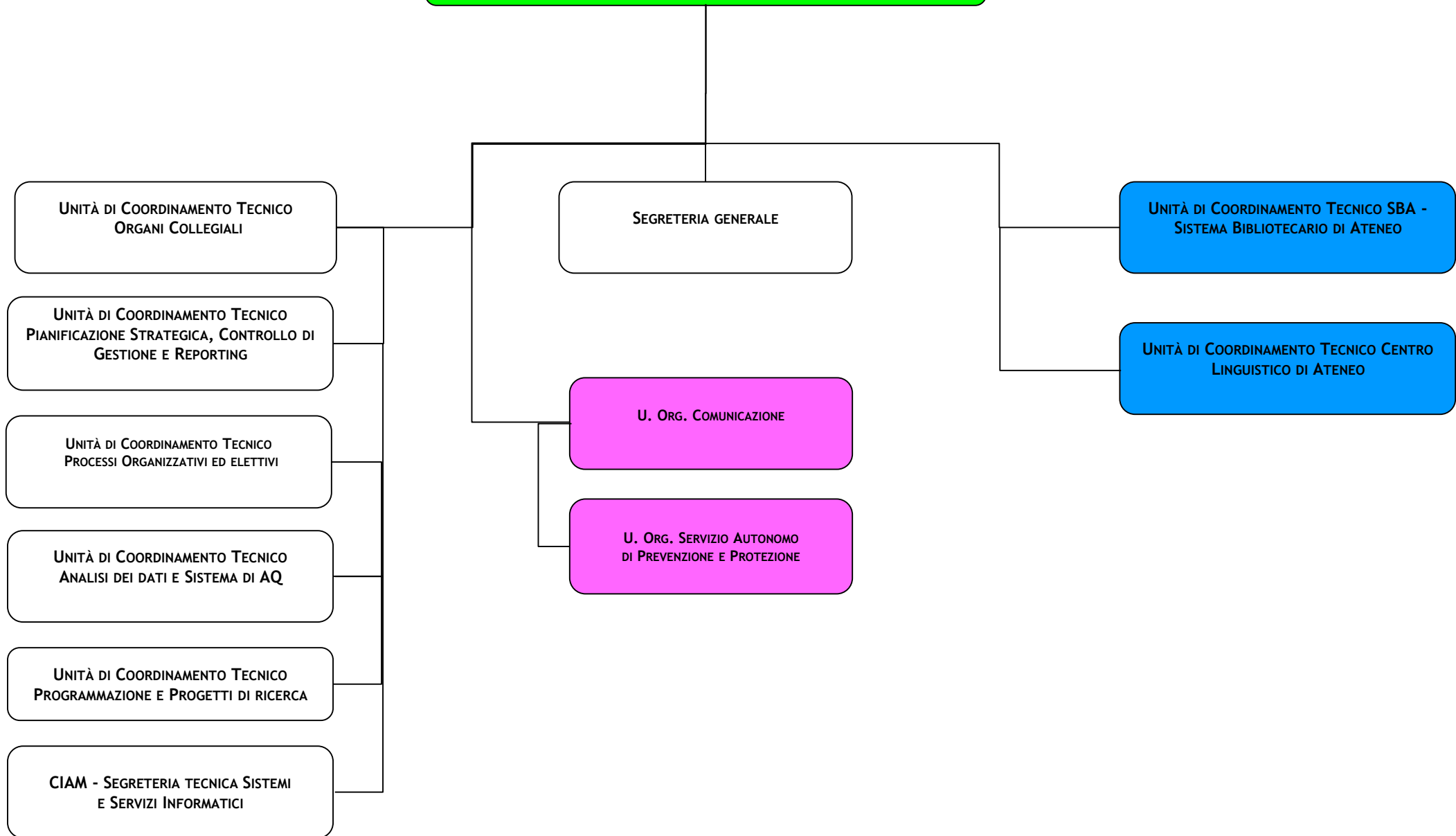
UNIVERSITA' DEGLI STUDI DI MESSINA

Assetto Organizzativo

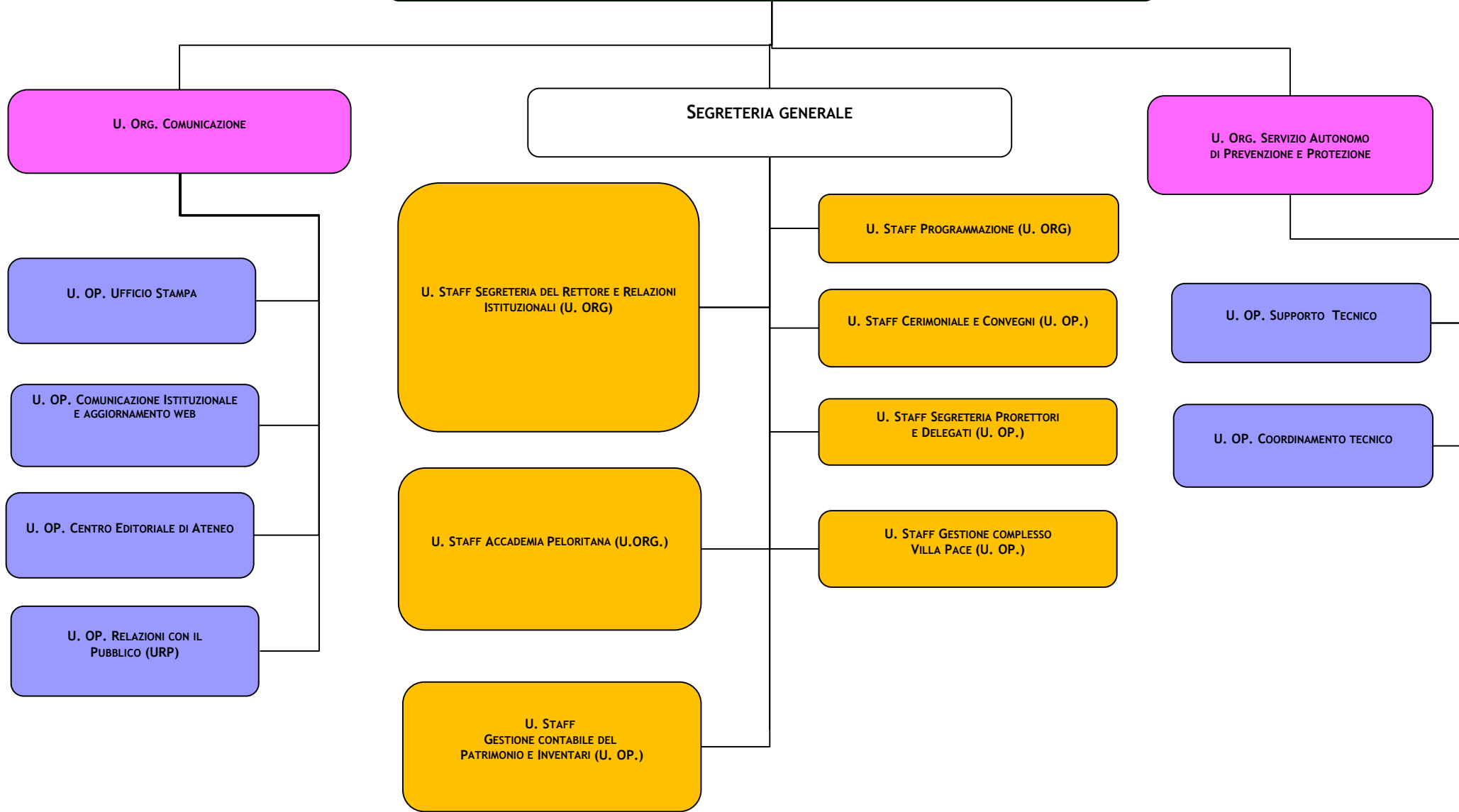
Gennaio

2024

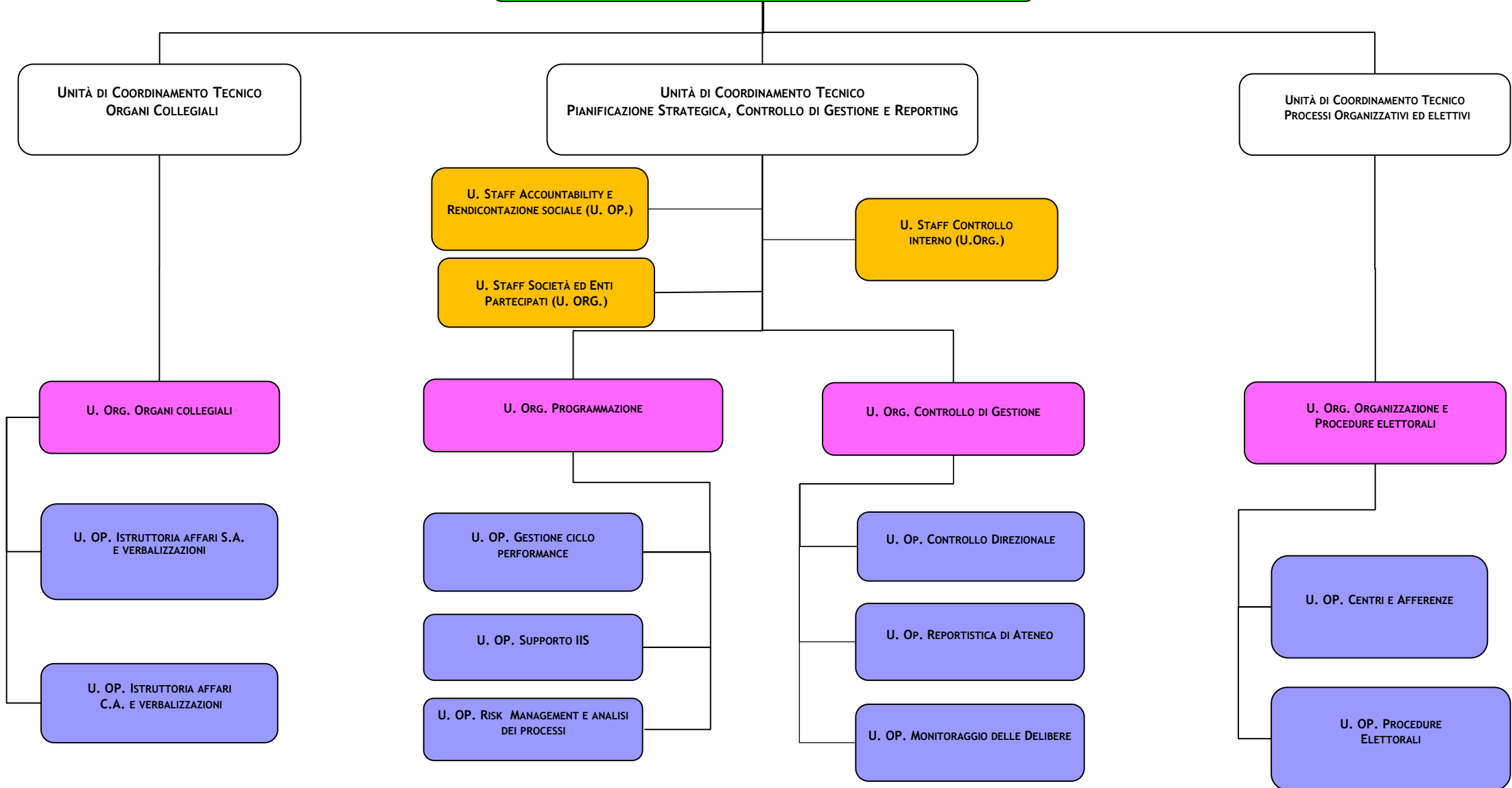
Rettorato

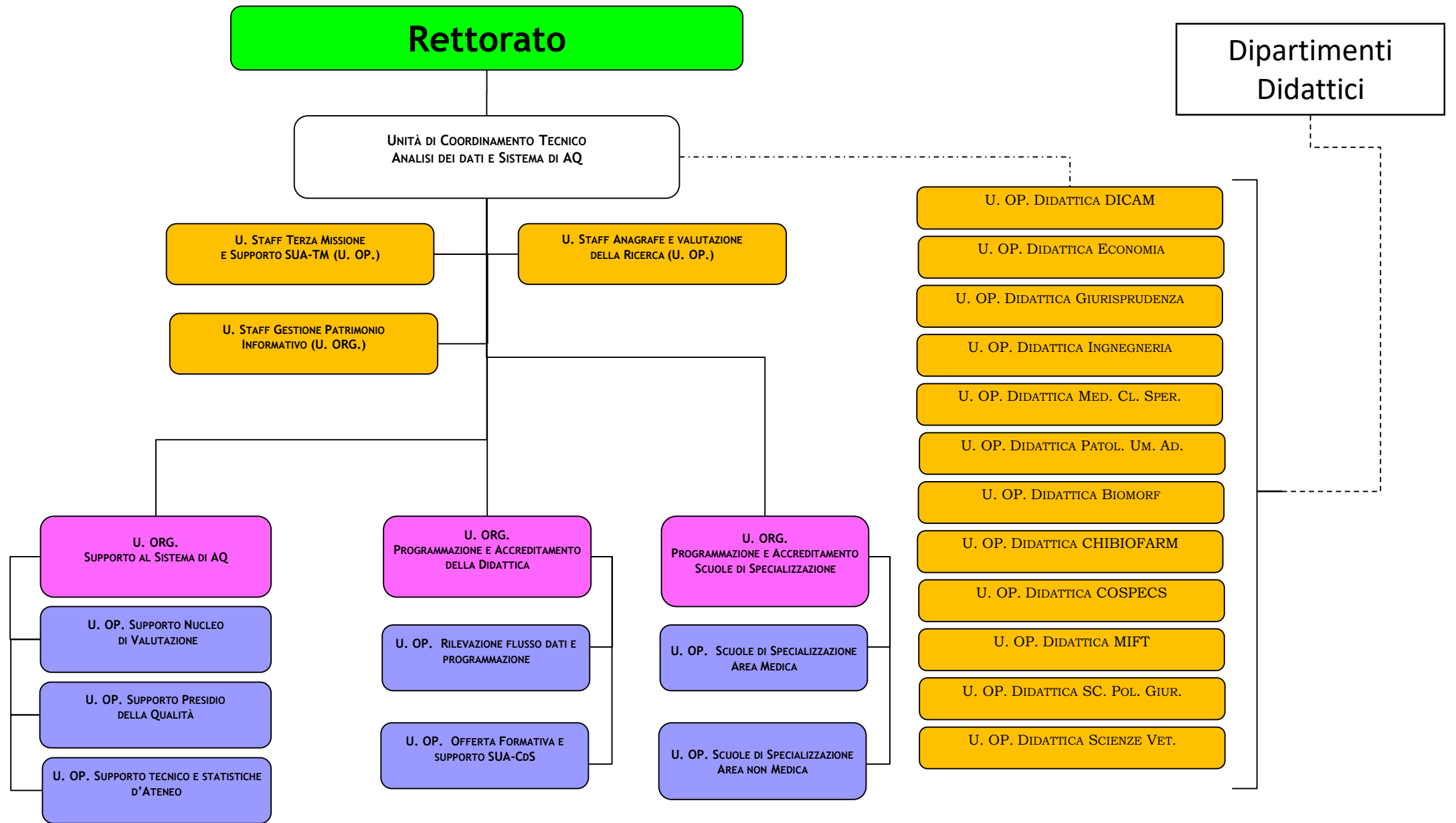


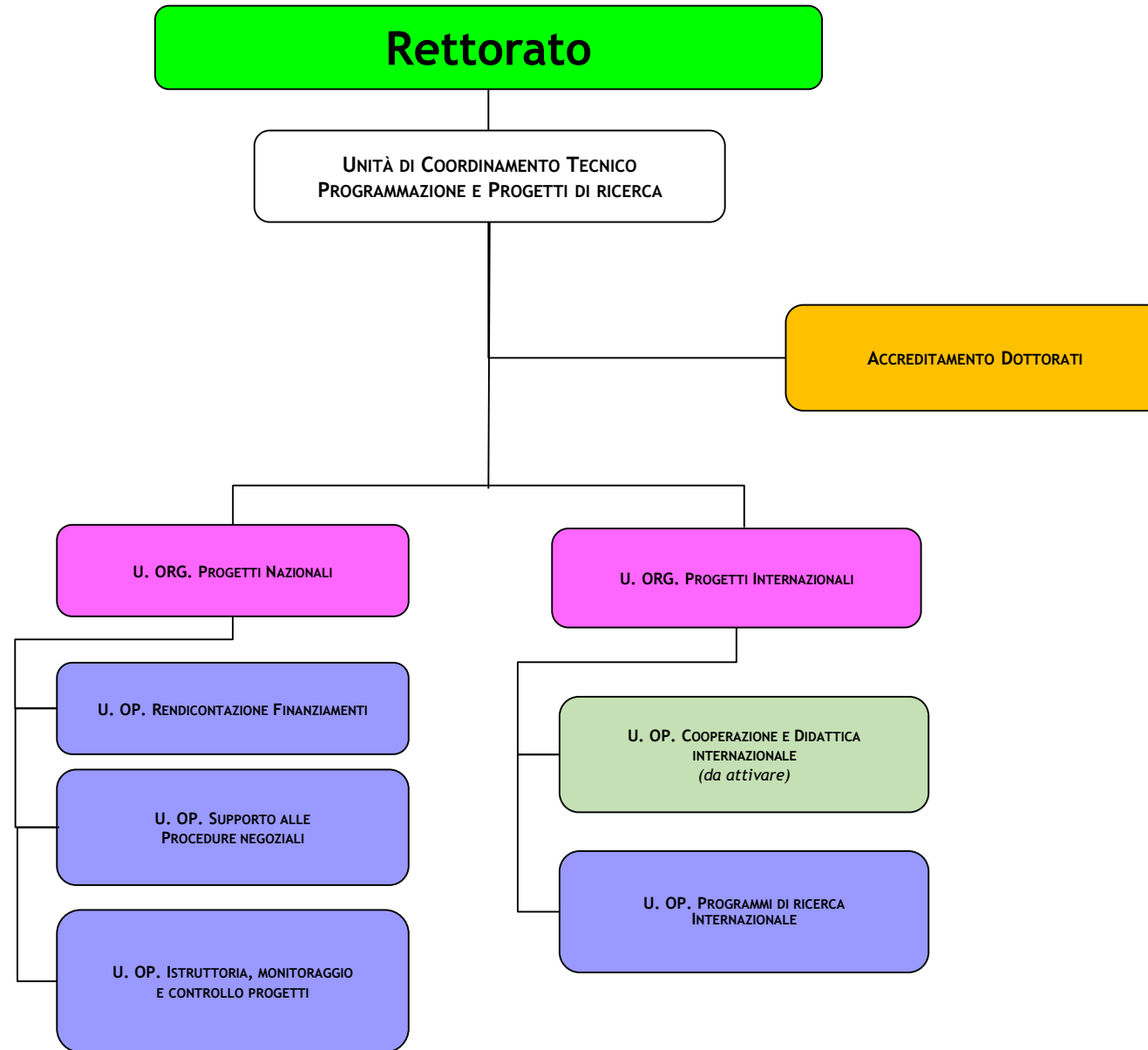
Rettorato



Rettorato







Rettorato

CIAM - SEGRETERIA TECNICA SISTEMI E SERVIZI INFORMATICI

U. STAFF ASSISTENZA RISORSE STRUMENTALI, INFORMATICHE E TECNOLOGICHE (U.OP.)

U. Staff ASSISTIVE TECHNOLOGY FOR SPECIAL NEEDS (U.OP.)

U. STAFF SUPPORTO AMMINISTRATIVO (U.OP.)

U. STAFF SERVIZI DI RETE (U.ORG.)

U. ORG. SISTEMA INFORMATIVO E SERVIZI WEB
DIDATTICA E STUDENTI

U. ORG. SISTEMI ED INFRASTRUTTURE ICT, RETE
DI ATENEO E EFFICIENZA ENERGETICA

U. ORG. FORMAZIONE, INNOVAZIONE,
FONIA, MULTIMEDIA E TRANSIZIONE DIGITALE

U. OP. DIDATTICA,
STUDENTI E POST-LAUREAM

U. OP. SERVIZI WEB, TASSE E ANS

U. OP. SUPPORTO TECNICO
CONCORSI E APP STUDENTI

U. OP. RETE DI ATENEO

U. OP. SICUREZZA E DATA CENTER

U. OP. GESTIONE RISORSE
ED EFFICIENZA ENERGETICA

U. OP. SICUREZZA INFORMATICA

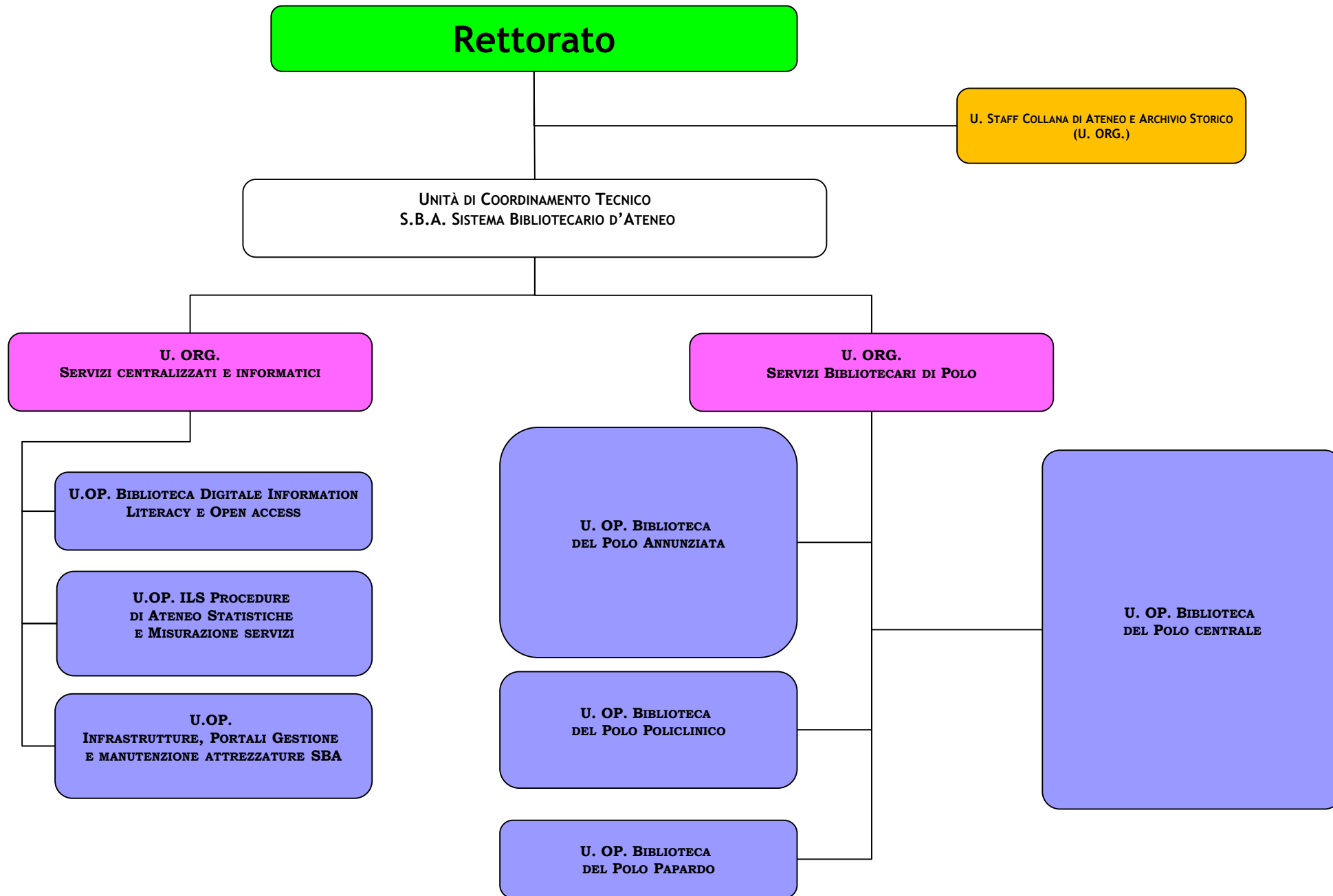
U. OP. E-LEARNING

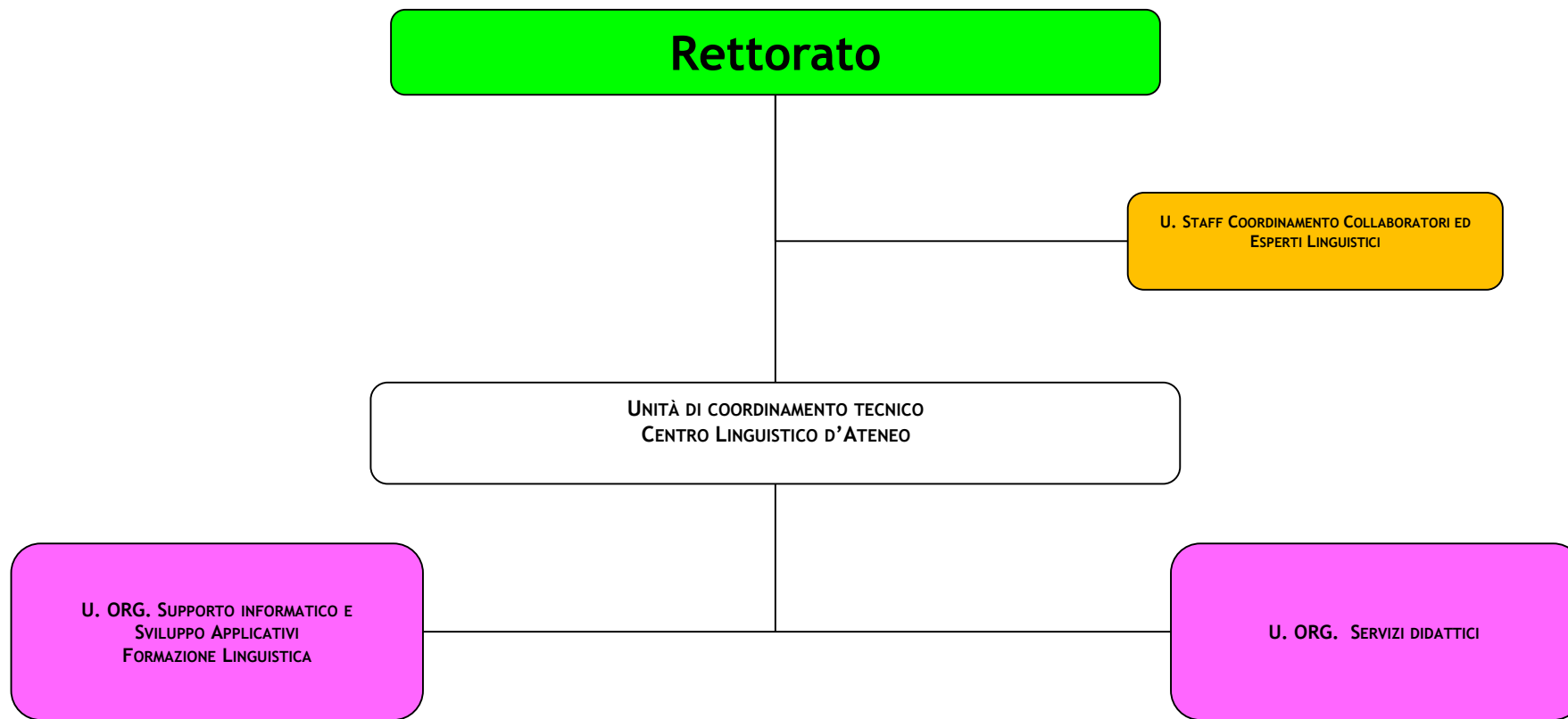
U. OP. MULTIMEDIA

U. OP. PROGETTAZIONE
E SVILUPPO APPLICAZIONI SOFTWARE

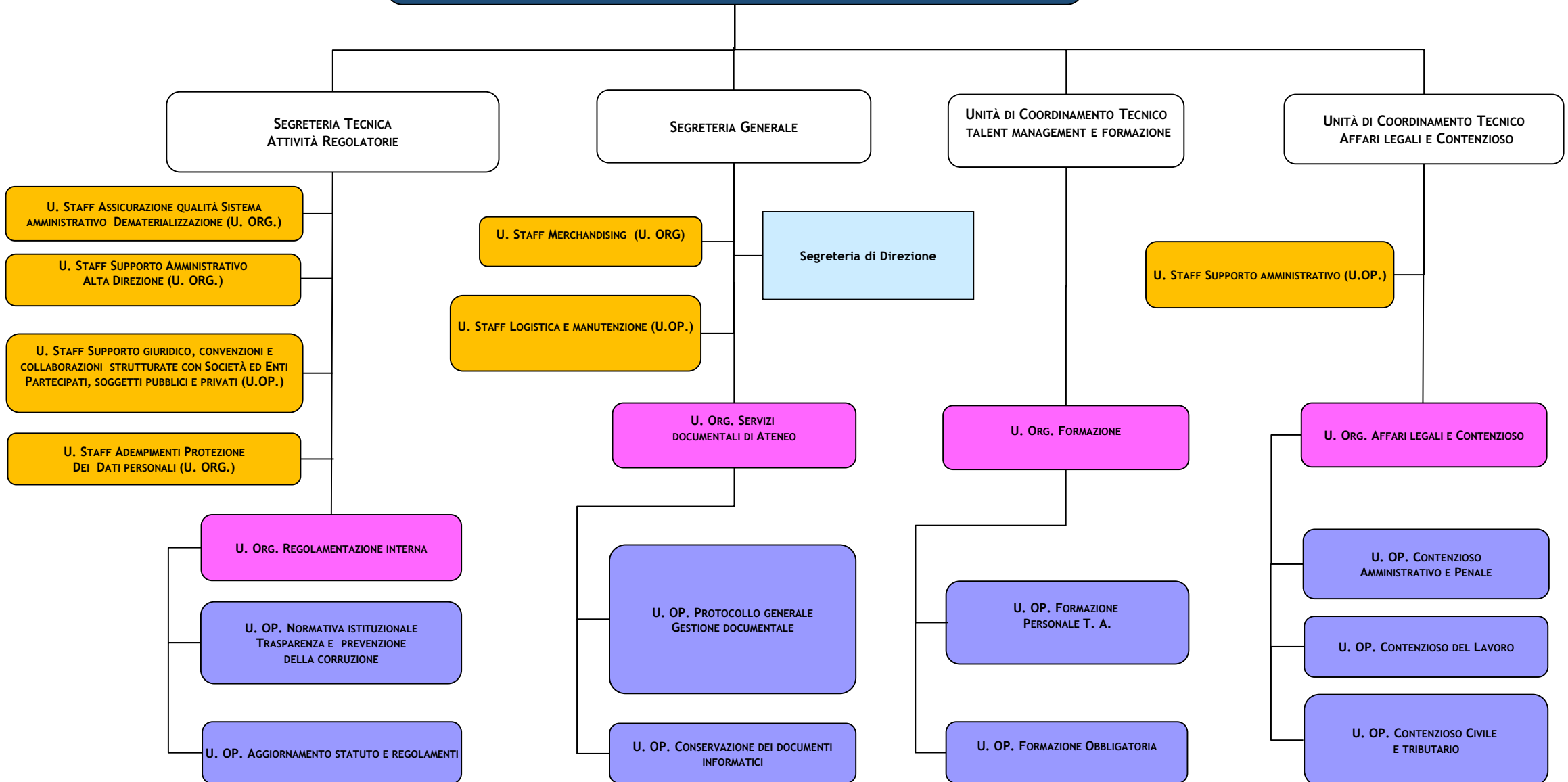
U. OP. INNOVAZIONE, FONIA
E TRANSIZIONE DIGITALE

U. OP. CENTRO STAMPA

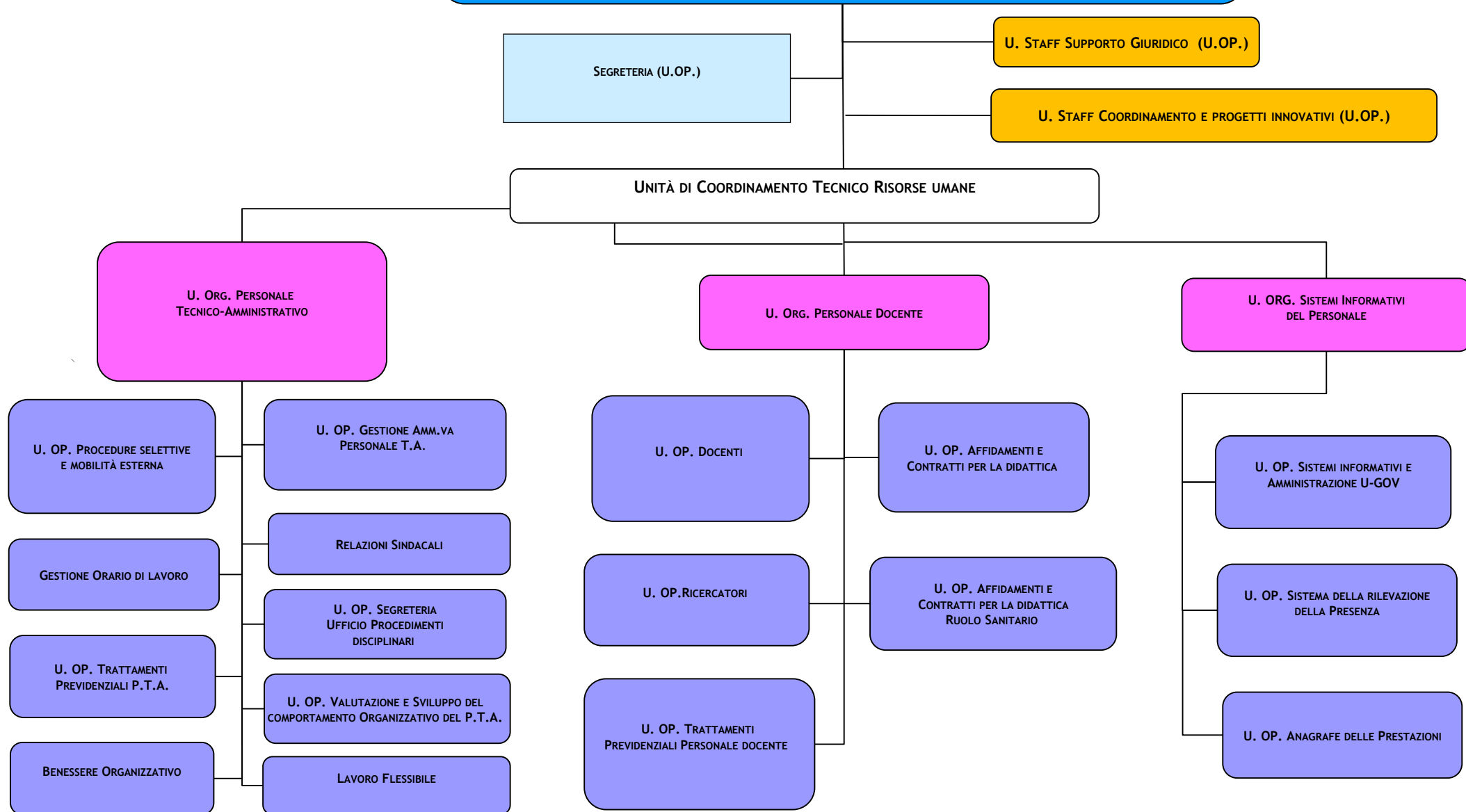




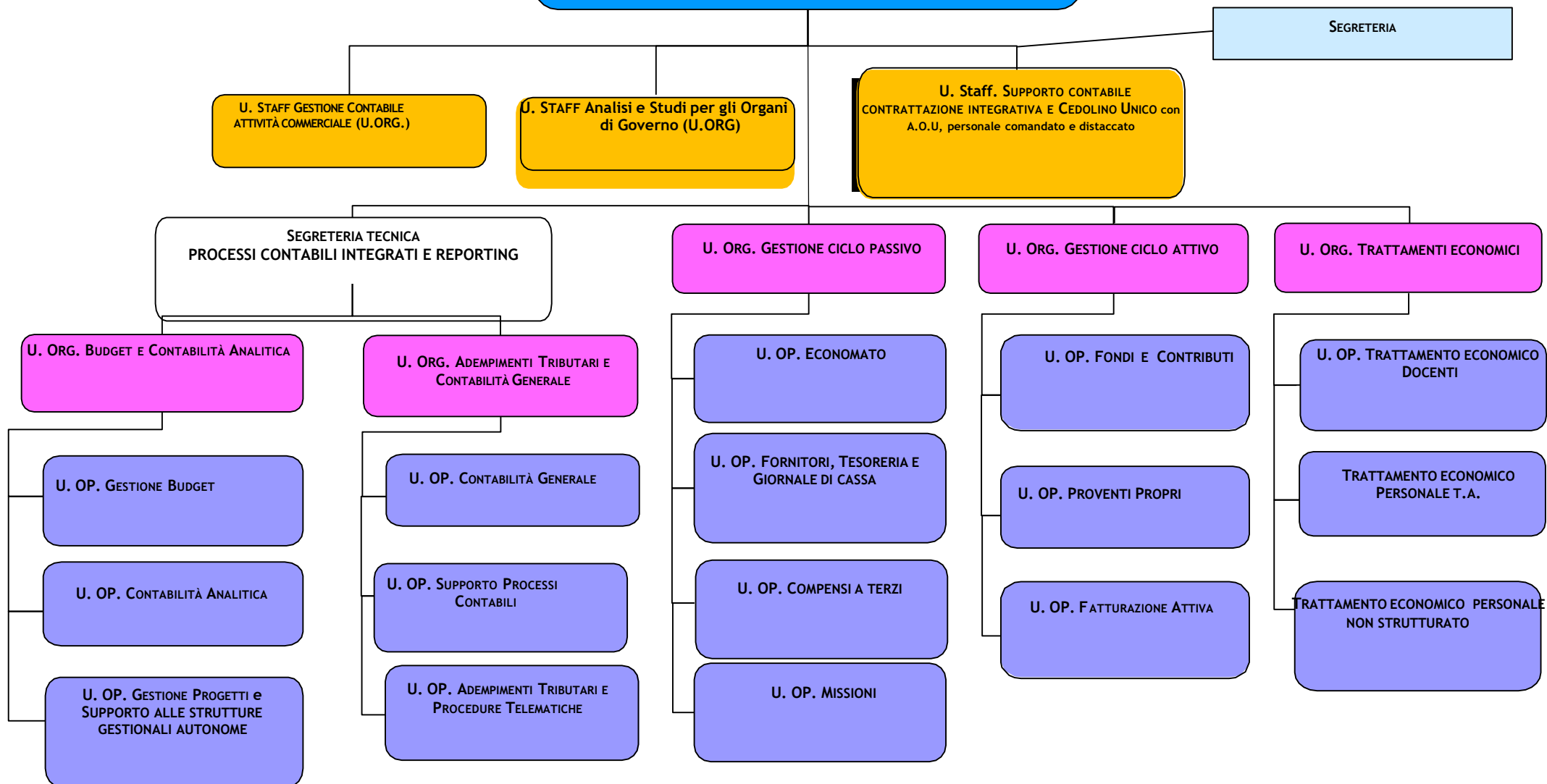
DIREZIONE GENERALE



ORGANIZZAZIONE E GESTIONE DELLE RISORSE UMANE



BILANCIO E FINANZE



SERVIZI DIDATTICI E ALTA FORMAZIONE

UNITÀ DI COORDINAMENTO TECNICO
ORIENTAMENTO E PLACEMENT D'ATENEO

SEGRETERIA

SEGRETERIA GENERALE*

U. STAFF PERFORMANCE E PIANI DI MIGLIORAMENTO

U. STAFF AUDIT CARRIERE STUDENTI E ACCESSO PROGRAMMATO

U. STAFF SUPPORTO GIURIDICO (U. ORG.)

U. STAFF SUPPORTO INFORMATICO (U. ORG.)

U. ORG. SEGRETERIE
AMMINISTRATIVE CORSI DI LAUREA

U. OP. 1 MEDICINA CLINICA SPERIMENTALE
PATOLOGIA UMANA BIOMORF
SCIENZE VETERINARIE
(MAGISTRALI E CICLO UNICO)

U. OP. 2
MEDICINA CLINICA SPERIMENTALE
PATOLOGIA UMANA BIOMORF
SCIENZE VETERINARIE
(TRIENNALI)

U. OP. 3
CIVILTÀ ANTICHE E MODERNE

U. OP. 4
SCIENZE COGNITIVE
PSICOLOGICHE E PEDAGOGICHE
E DEGLI STUDI CULTURALI

U. OP. 5 GIURISPRUDENZA
GIURIDICHE E POLITICHE ECONOMIA

U. OP. 6 CHIBIOFARM

U. OP. 7 INGEGNERIA MIFT

U. ORG. FORMAZIONE
POST-LAUREA

U. OP.
ESAMI DI STATO

U. OP. CARRIERE SPECIALIZZANDI

U. OP. DIDATTICA SCUOLE DI
SPECIALIZZAZIONE

U. OP. MASTER UNIVERSITARI

U. OP. CORSI DI PERFEZIONAMENTO

U. ORG. SERVIZI AGLI STUDENTI E
INTERNETIONAL ENGAGEMENT

U. OP. SERVIZI
DISABILITÀ/DSA

U. OP. PROGETTAZIONE GRAFICA
E RILASCIO TITOLI ACCADEMICI

U. OP. INFOPOINT E SERVIZI
COMPLEMENTARI AGLI STUDENTI

U. ORG. MOBILITÀ
INTERNAZIONALE

U. OP. MOBILITÀ PER STUDIO

U. OP. MOBILITÀ PER TIROCINIO

U. OP. WELCOME OFFICE

U. OP. NETWORKING E TALENT
DEVELOPMENT

U. ORG. FORMAZIONE
INSEGNANTI

U. OP. FORMAZIONE
IN ENTRATA

U. OP. FORMAZIONE
CONTINUA

U. ORG. ANALISI E REPORTING

U. OP. MONITORAGGIO
E REPORTING

U. OP. CONTROLLO
DICHIARAZIONI

U. OP. AGEVOLAZIONI STUDENTI

SERVIZI DIDATTICI E ALTA FORMAZIONE

ALTRE STRUTTURE...

UNITÀ DI COORDINAMENTO TECNICO
CENTRO ORIENTAMENTO E PLACEMENT D'ATENEO

U. STAFF GESTIONE PROGETTI (U. OP.)

U. STAFF EVENTI E PROMOZIONE (U. OP.)

U. STAFF. ORIENTAMENTO IN INGRESSO E IN ITINERE (U. OP.)

U. ORG. CAREER SERVICE

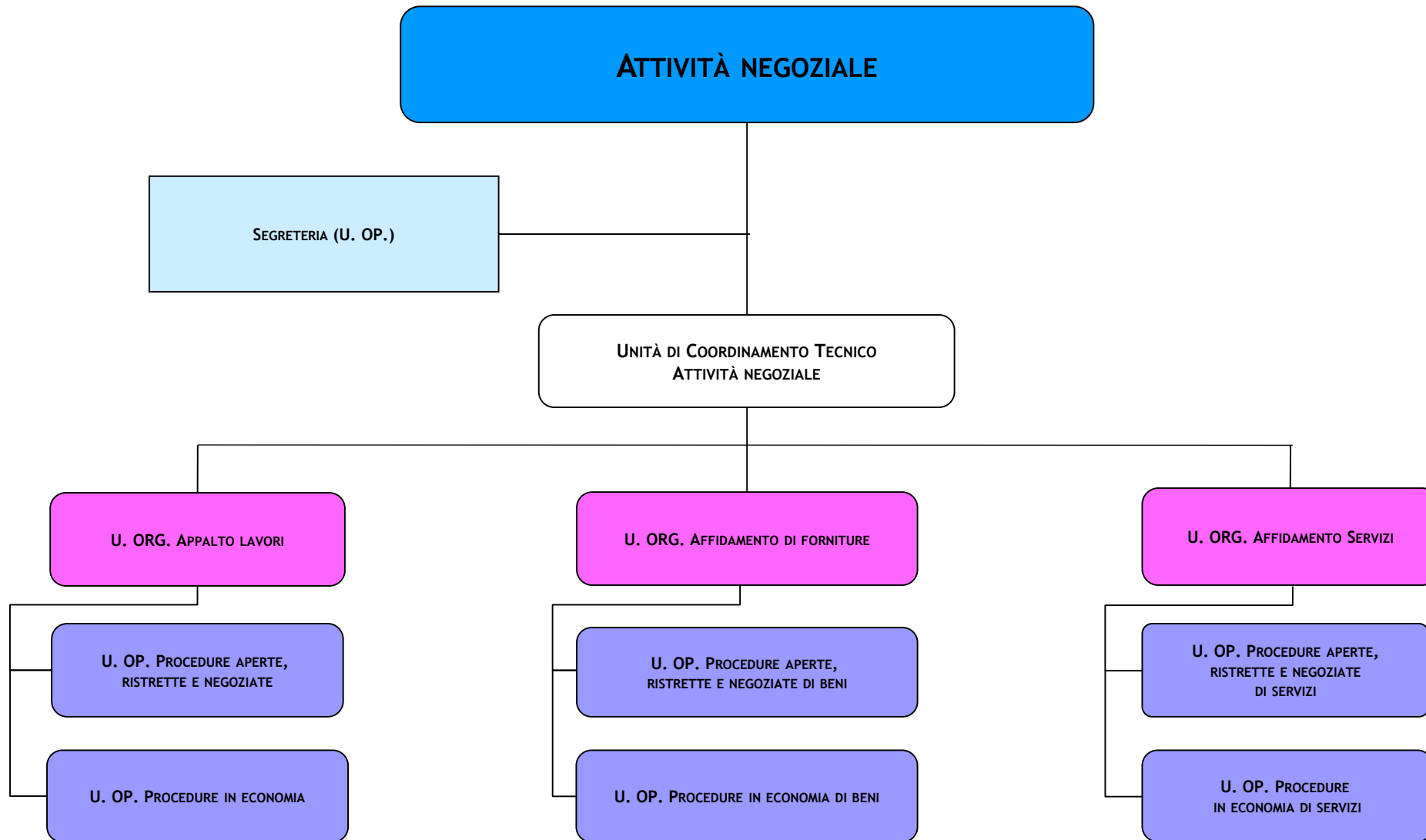
U. ORG. ALMA LAUREA E BANCHE DATI

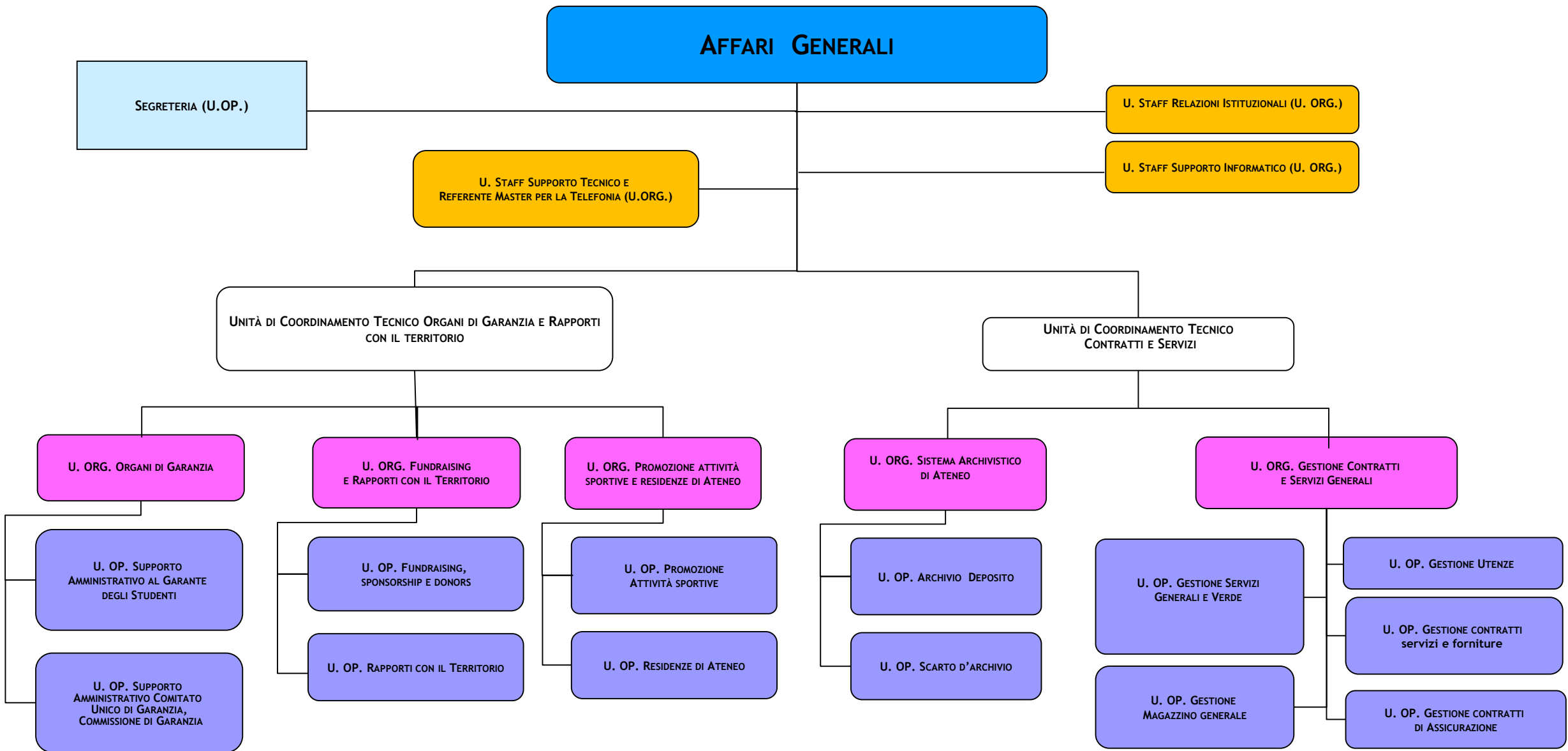
U. OP. RELAZIONI CON LE IMPRESE/JOB
PLACEMENT

U. OP. OSSERVATORIO PROFESSIONI

U. OP. UFFICIO TIROCINI

U. OP. UFFICIO CONVENZIONI





RICERCA SCIENTIFICA E INTERNAZIONALIZZAZIONE

