



PROGETTO DI RICONVERSIONE DELL'**EDIFICIO D** DEL
PLESSO CENTRALE UNIVERSITARIO DI MESSINA IN



BIBLIOTECA



BIBLIOTECA REGIONALE
UNIVERSITARIA
G.LONGO



BIBLIOTECA
Centralizzata di
ATENEO



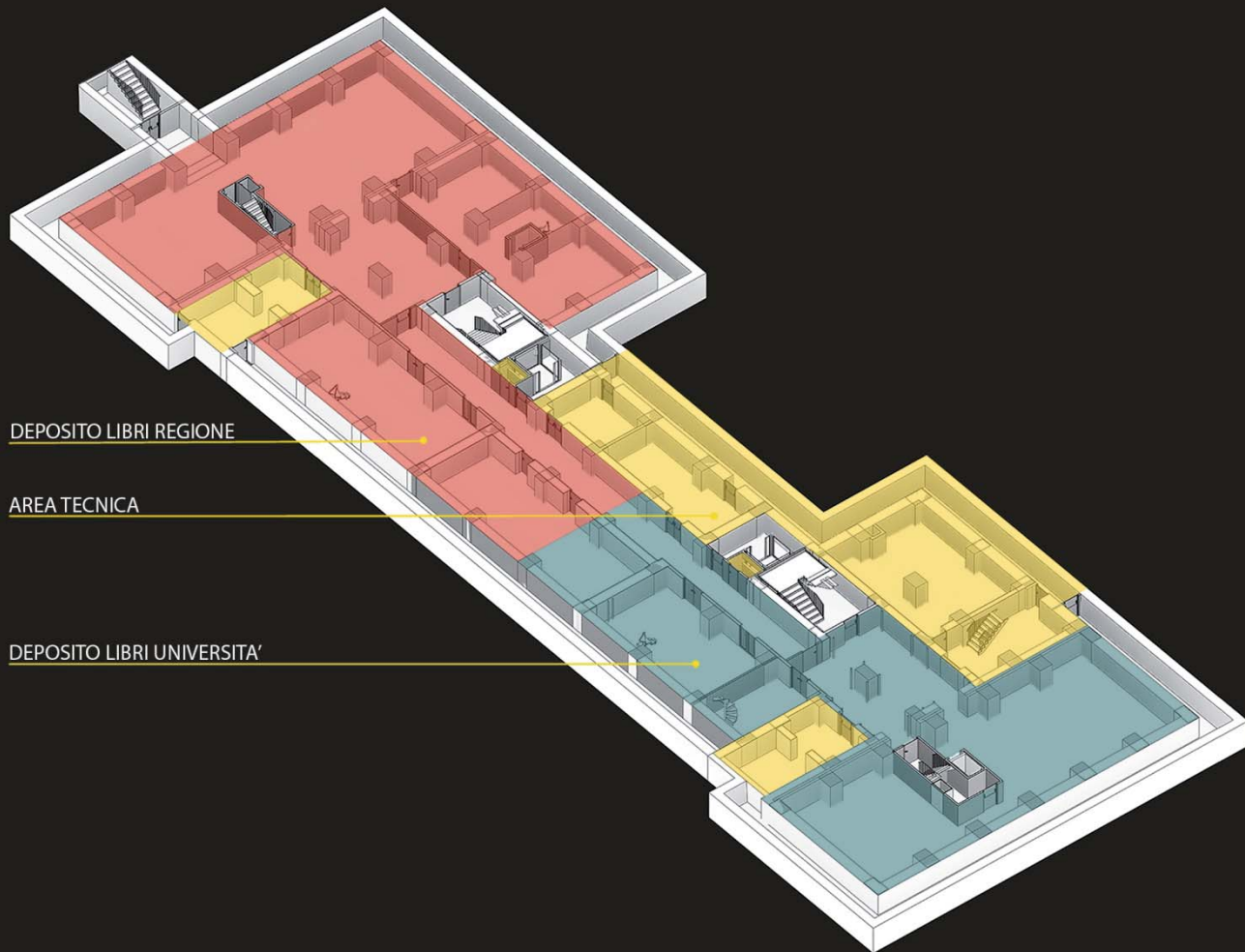
BIBLIOTECA del PLESSO CENTRALE UNIVERSITARIO di MESSINA

una biblioteca **unica**

=

accessibile
senza barriere architettoniche

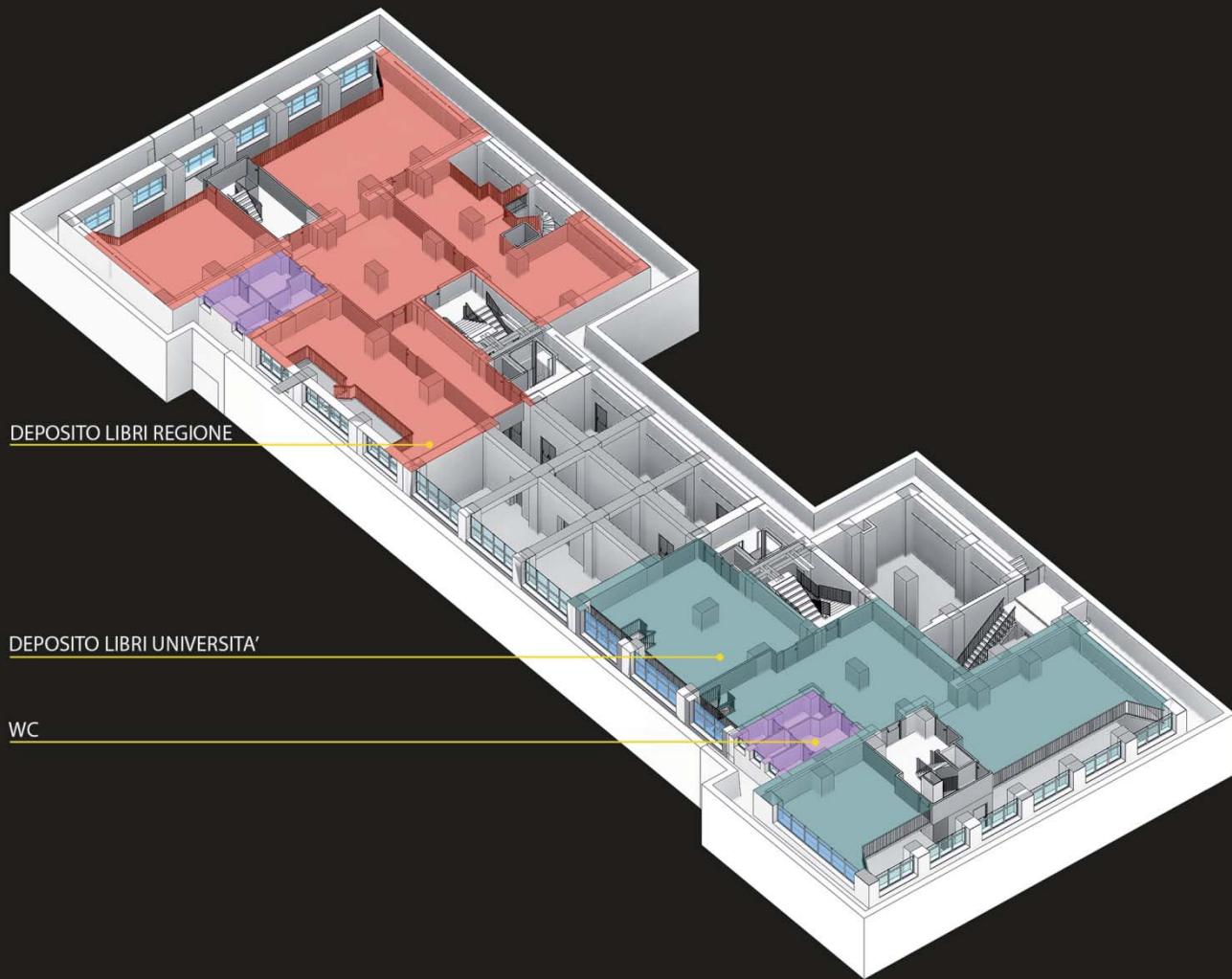
flessibile
adattabile alle future esigenze



DEPOSITO LIBRI REGIONE

AREA TECNICA

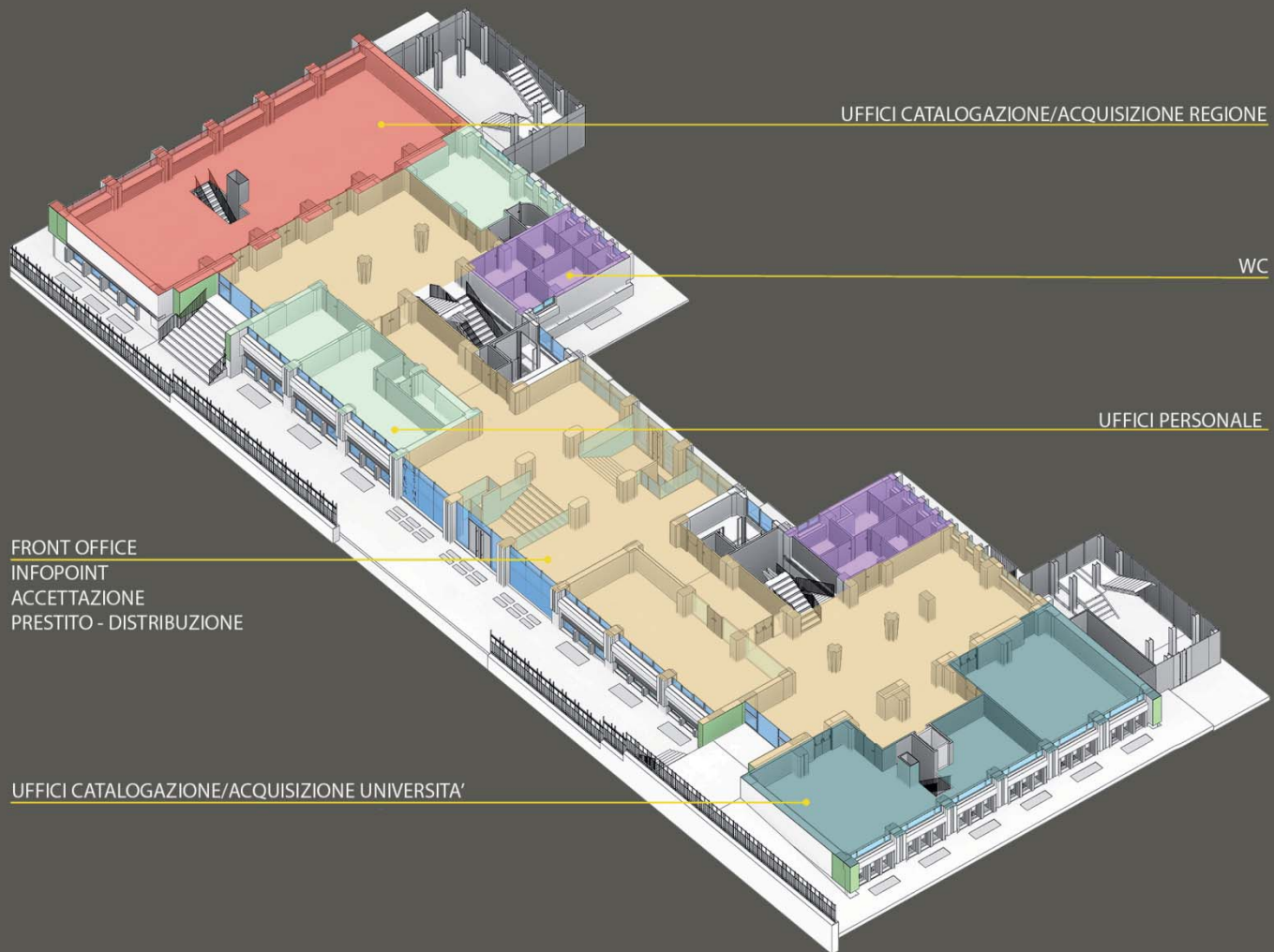
DEPOSITO LIBRI UNIVERSITA'



DEPOSITO LIBRI REGIONE

DEPOSITO LIBRI UNIVERSITA'

WC



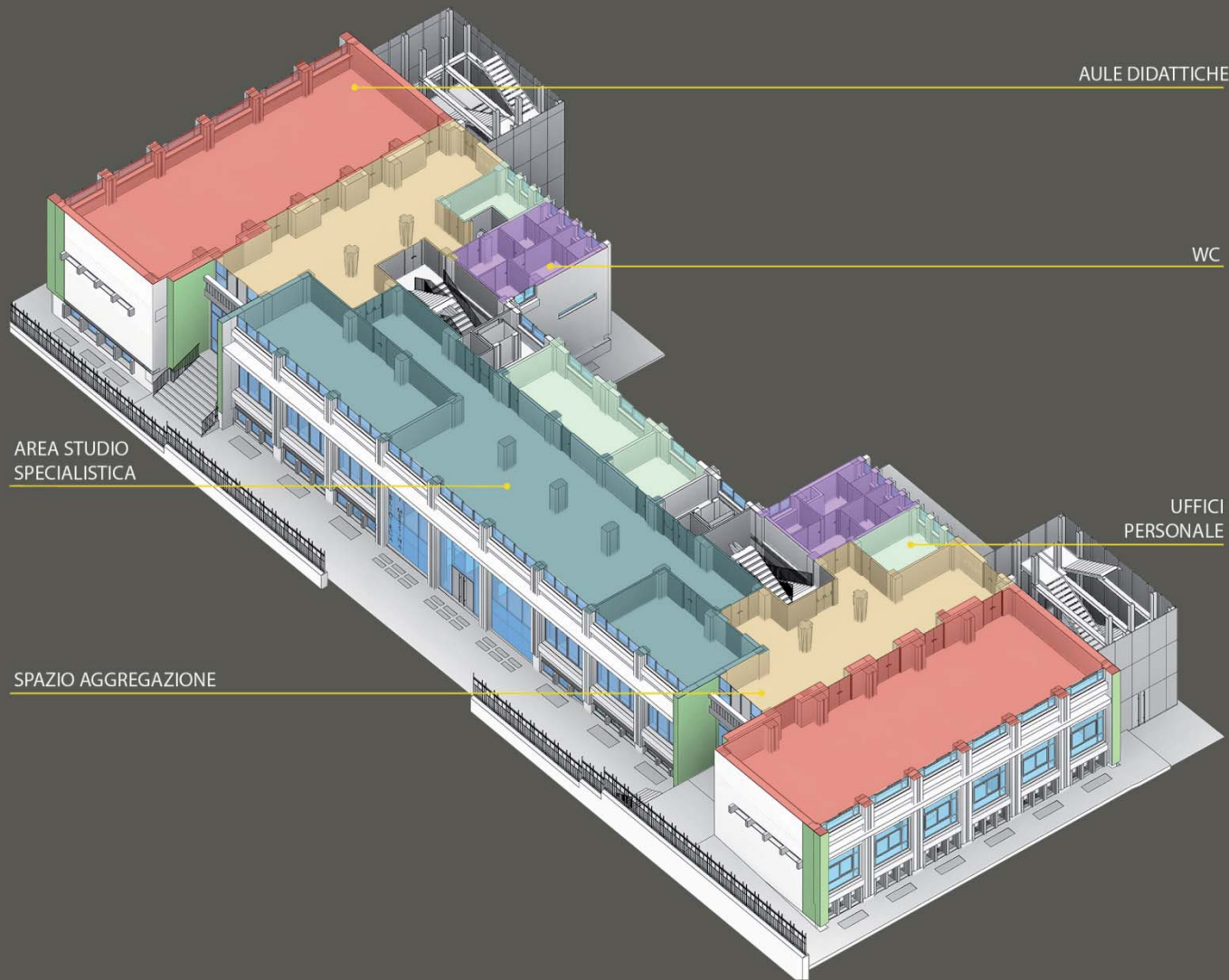
UFFICI CATALOGAZIONE/ACQUISIZIONE REGIONE

WC

UFFICI PERSONALE

FRONT OFFICE
INFOPOINT
ACCETTAZIONE
PRESTITO - DISTRIBUZIONE

UFFICI CATALOGAZIONE/ACQUISIZIONE UNIVERSITA'



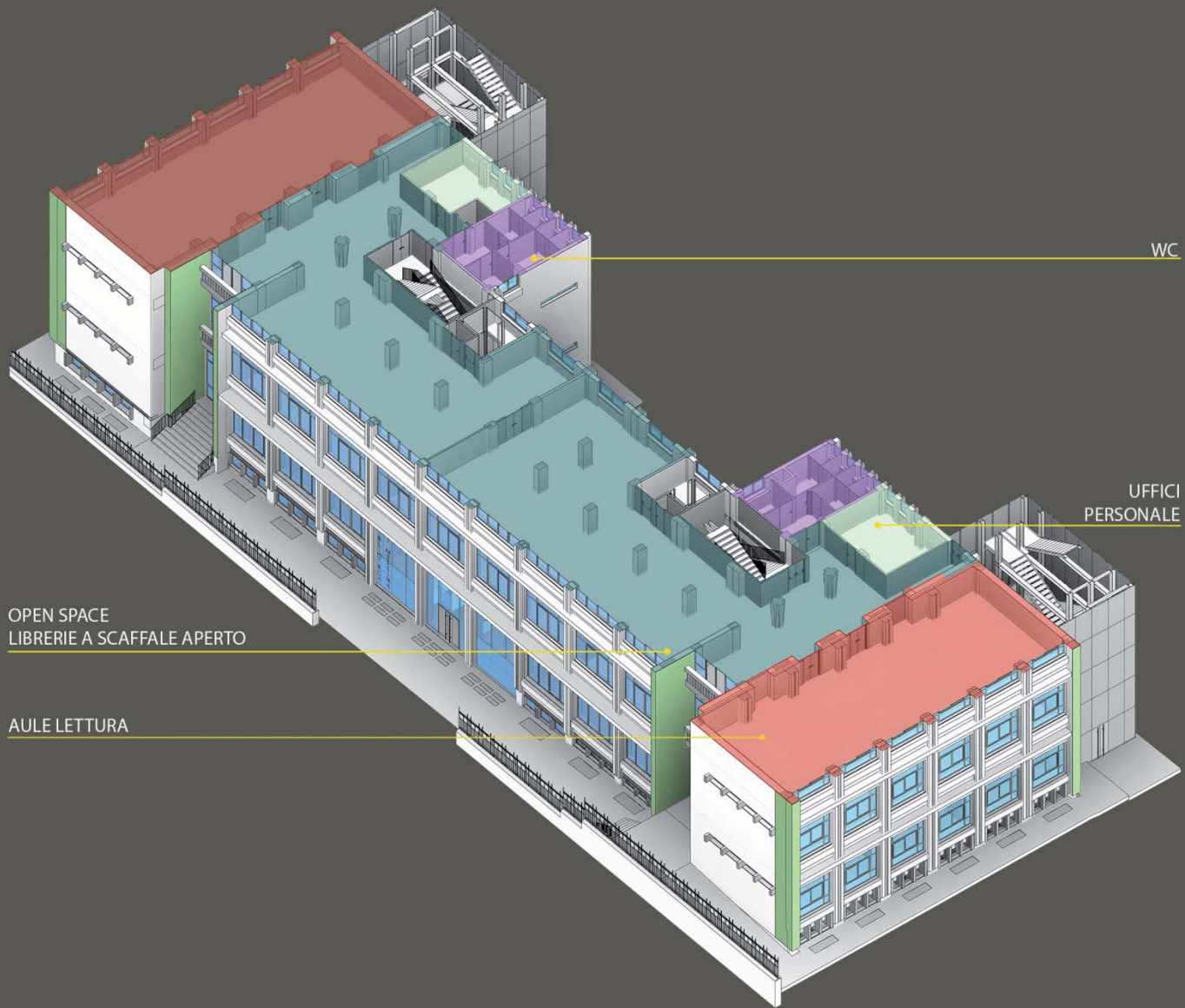
AULE DIDATTICHE

WC

AREA STUDIO
SPECIALISTICA

UFFICI
PERSONALE

SPAZIO AGGREGAZIONE

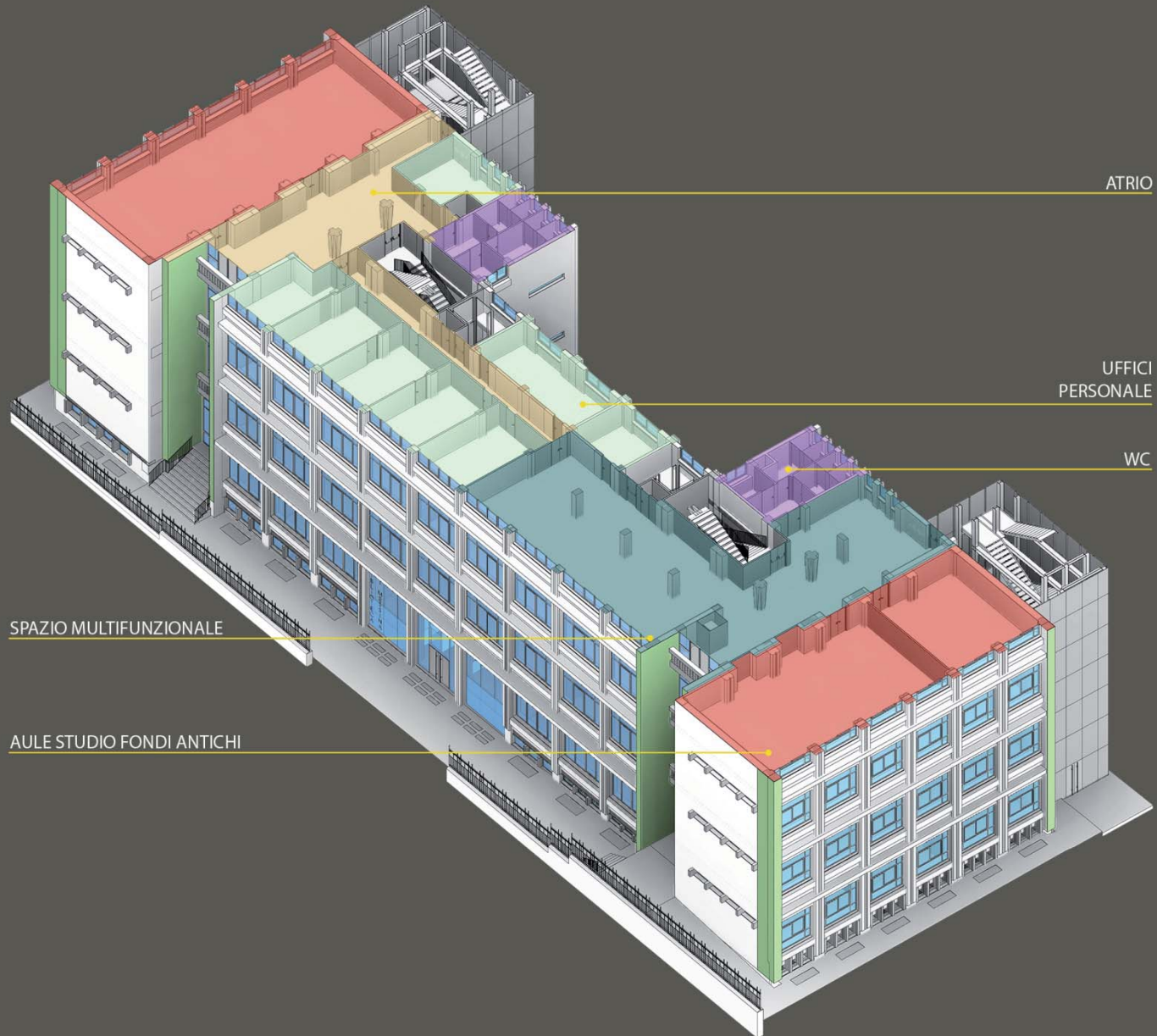


WC

UFFICI
PERSONALE

OPEN SPACE
LIBRERIE A SCAFFALE APERTO

AULE LETTURA



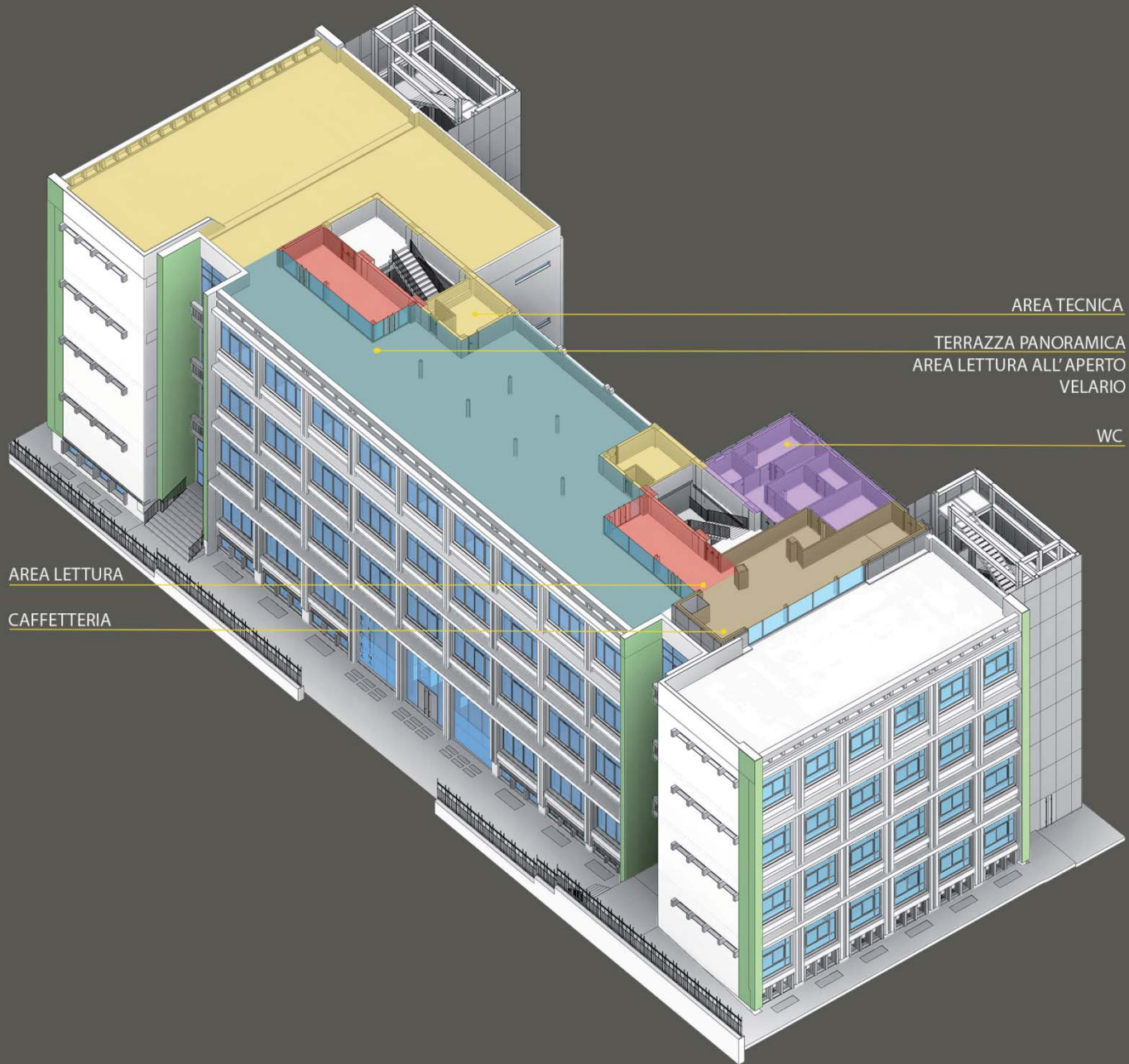
ATRIO

UFFICI
PERSONALE

WC

SPAZIO MULTIFUNZIONALE

AULE STUDIO FONDI ANTICHI



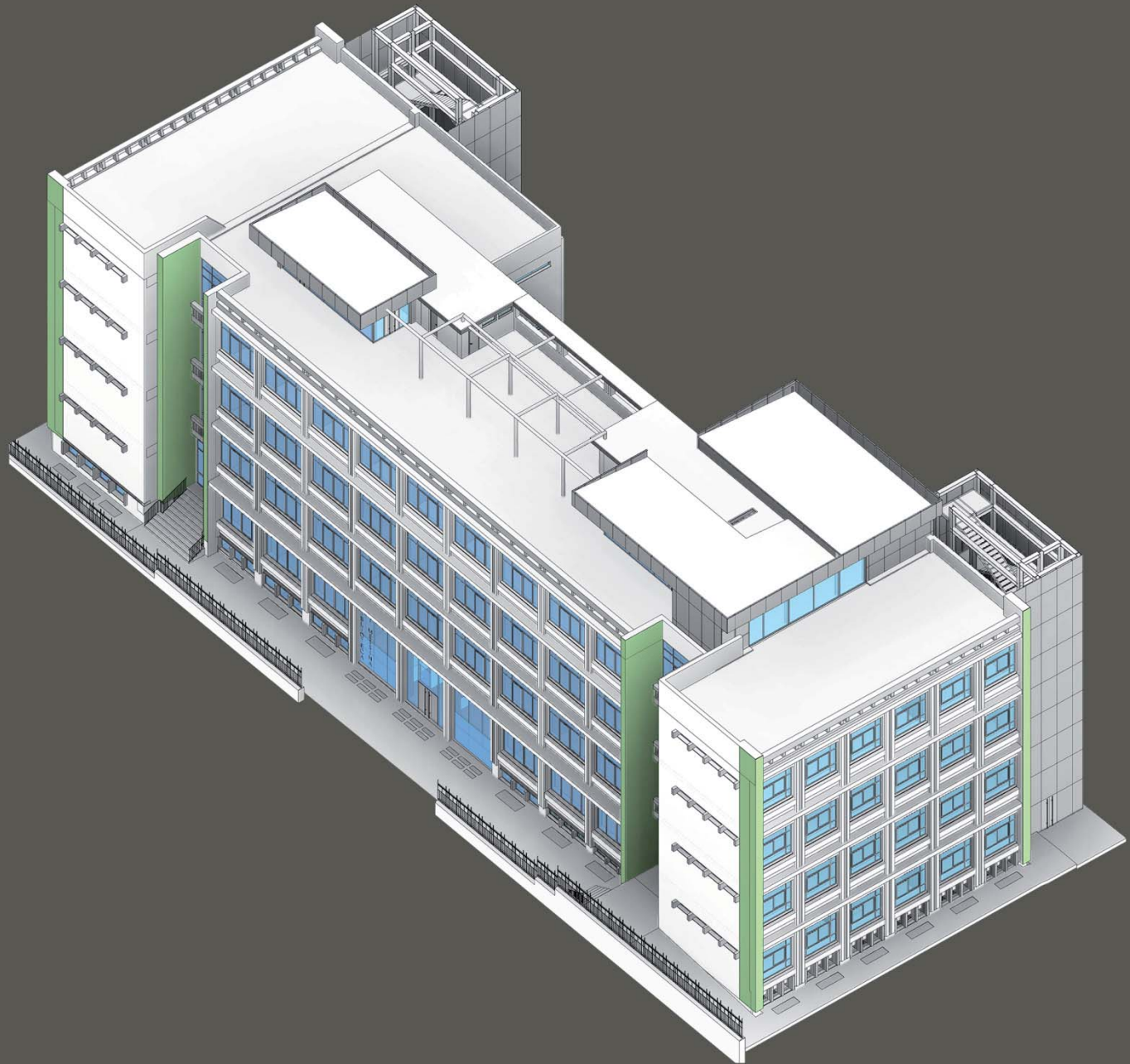
AREA TECNICA

TERRAZZA PANORAMICA
AREA LETTURA ALL'APERTO
VELARIO

WC

AREA LETTURA

CAFFETTERIA





una biblioteca per gli **utenti**

60%

della superficie totale aperta al pubblico

30% per depositi e locali di supporto riservati al personale

10% per locali tecnici e collegamenti

ingresso da Via dei Verdi



atrio d'ingresso

accoglienza
informazioni



sala lettura

librerie e
postazioni studio



open space

librerie a
scaffale aperto



prospetto interno





La caffetteria

con
area lettura



La terrazza panoramica

spazio studio
all'aperto



GRUPPO DI PROGETTAZIONE

RA Consulting srl: Architettura, impianti meccanici

arch. Gennaro Maticena Architettura, coordinatore prestazioni specialistiche

arch. Pierre Gratef Architectura, coordinamento sicurezza

arch. Francesco Ferraro Impianti idrico-sanitario e climatizzazione

Macchiaroli & Partners srl Impianti elettrici, speciali - antincendio

ing. Bruno Macchiaroli Impianti elettrici

ing. Christian Salemme Impianti speciali - antincendio

ing. A. P. D'Arrigo Strutture

dott. Sebastiano Giovanni Monaco Relazione geologica

dott. Marcello Andria Consulente biblioteconomia

Collaborazioni:

IA2 Studio Associato Impianti meccanici; arch. Dionigia Barbareschi, arch. Raffaele Tignola Architettura;

dott.ssa Cristina Spada Modellazione BIM, geom. Renato Cimmino Computazioni e stime