

PROTESI ENDOMIDOLLARE PER FRATTURE DELLE OSSA LUNGHE

Descrizione

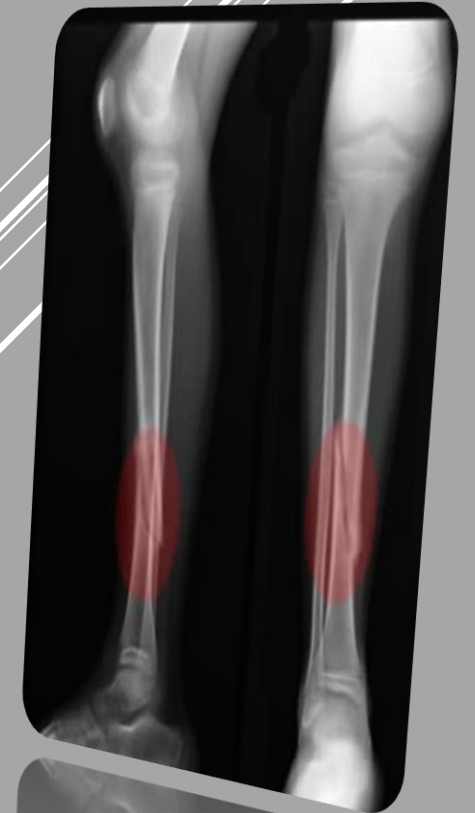
Protesi endomidollare per fratture trasversali delle ossa lunghe costituita da tre elementi fondamentali quali vite superiore, perno centrale e alette laterali.

L'invenzione consente di risolvere i problemi dei dispositivi di tecnica nota, ottenendo una protesi, o chiodo endomidollare, in grado di fissarsi fermamente all'osso fratturato senza interventi invasivi e ripetuti dovuti allo scorretto posizionamento delle viti, che potrebbero comportare effetti collaterali non desiderati.

Vantaggi

- Elevata calibrazione della forza di serraggio con cui le alette si bloccano all'interno del canale midollare
- La presenza di una filettatura impedisce lo scorrimento in senso longitudinale del perno
- Miglioramento della distribuzione delle tensioni all'interno dell'osso
- Miglioramento della stabilità della protesi all'interno del canale endomidollare

ORTOPEDIA TRAUMATOLOGICA



Numero di priorità 102015000063230



INTRAMEDULLARY PROSTHESIS FOR LONG BONES FRACTURES

Description

Intramedullary implant for long bones transverse fractures. It consists of three basic elements such as screw top, center pivot and lateral wings.

The invention allows to solve the problems of the prior art devices, obtaining a prosthesis or intramedullary nail able to firmly fixate the broken bone without invasive interventions and repeated due to an improper positioning of the screws, which could lead to unwanted side effects.

Benefits

- High calibration of the clamping force with which the flaps are locked within the medullary canal
- The presence of a thread prevents the sliding in the longitudinal direction of the pin
- Improving the distribution of stresses within the bone
- Improving the stability of the prosthesis within the intramedullary canal

ORTHOPEDIC TRAUMA



Priority number 102015000063230

