



Università degli Studi di Messina

**PIANO STRATEGICO DI ATENEO
2024-2026**



Piano Strategico di Ateneo 2024-2026





L'Ateneo di Messina, mantenendo fede alla sua storia prestigiosa, continua ad affermare sul territorio e in ambito nazionale e internazionale la propria vocazione culturale, promuovendo didattica, ricerca e iniziative di terza missione capaci di incidere positivamente sulle dinamiche che interessano la formazione delle nuove generazioni. Nella logica di un naturale sviluppo delle diverse competenze, teoriche e pratiche, è corretto immaginare un modello di università capace di rispondere efficacemente alle sfide del prossimo futuro e di contribuire allo sviluppo della società in una dimensione pienamente partecipativa ed europea. Conoscenza, rispetto della persona, libertà ed eguaglianza sono le direttrici sulle quali fondare la progettualità di Unime nel prossimo triennio per essere sempre più una comunità attenta al merito, ai bisogni, alle aspirazioni e al benessere di tutti.

Il Piano strategico che qui si presenta è, dunque, il documento attraverso il quale il nostro Ateneo intende affermare la propria identità, esplicitando cosa vuole essere, identificando le proprie strategie, segnalando gli obiettivi da raggiungere e le conseguenti linee di azione. In questa prospettiva le linee programmatiche al suo interno individuate saranno la guida per l'assunzione di ogni decisione, a partire da quelle di competenza degli Organi di governo, così da dare forma e consistenza all'intera organizzazione universitaria in vista di un suo continuo e costante miglioramento.

Giovanna Spatari
Rettrice
Università degli Studi di Messina



MISSIONE e VISIONE	5
UNIME IN CIFRE	10
PRINCIPI E LINEE DI INTERVENTO	12
OBIETTIVI	14



Professionalità
Eccellenza
Inclusione
Qualità della didattica
Equità
Innovazione
Crescita
Responsabilità sociale
Collaborazione
Diversità culturale
Sviluppo e supporto del talento
Trasparenza
Competitività
Accoglienza
Qualità della ricerca
Legalità
Multidisciplinarietà
Autonomia
Sostenibilità
Internazionalizzazione
Efficienza





MISSIONE e VISIONE

Fondata nel 1548 e riconosciuta per la sua prestigiosa tradizione, l'Università di Messina, sotto la guida della nuova Rettrice, continua a svolgere il suo ruolo di promotrice di innovazione e crescita della società, nel rispetto del merito e nella valorizzazione del sapere.

L'Università di Messina ispira primariamente la propria azione ai valori della conoscenza, del rispetto della persona, della libertà e dell'eguaglianza. Valori riconosciuti dalla Costituzione, dal diritto sovranazionale e internazionale e dallo Statuto dell'Ateneo, i quali si legano strettamente ad altri e con questi compongono una fitta trama lungo la quale si sviluppano le tante attività nelle quali è quotidianamente impegnata la comunità accademica.

La **conoscenza** è il pilastro dell'istruzione superiore. L'Università è il luogo nel quale la ricerca e l'apprendimento si intrecciano per creare nuove frontiere di comprensione. Tale valore si declina, innanzitutto, come impegno nella ricerca e nell'insegnamento, secondo una visione attenta alle peculiarità storiche e geografiche di Messina, e si lega ad altri valori di riferimento dell'azione dell'Ateneo, quali l'eccellenza della didattica e della ricerca; l'autonomia universitaria (che non può prescindere dalla collaborazione con altri atenei e istituzioni); l'efficacia e l'efficienza dell'azione amministrativa; l'innovazione organizzativa e digitale e il riconoscimento della pari dignità di tutte le discipline.

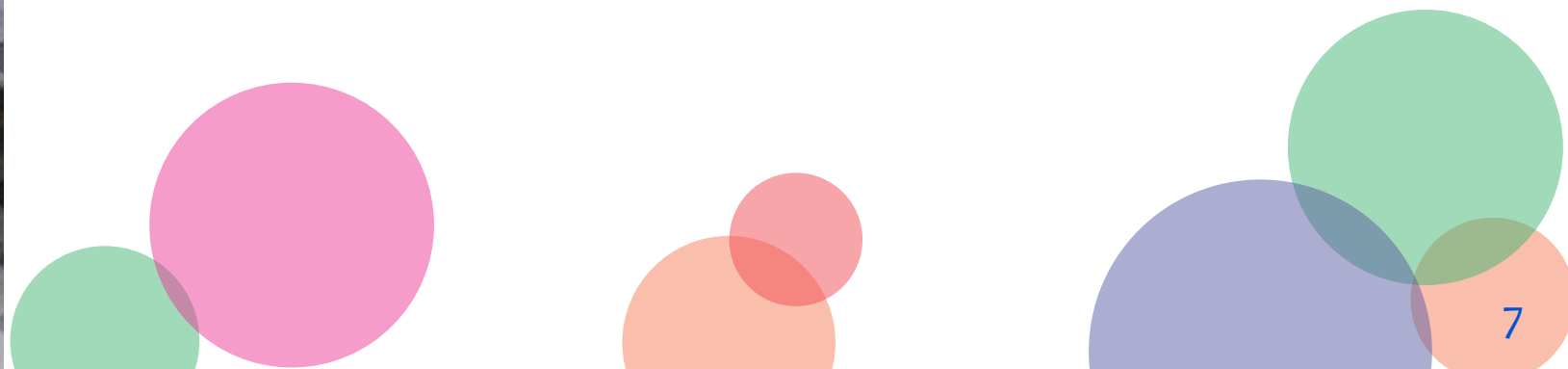
Il rispetto della **persona**, nella specifica dimensione accademica, si traduce nell'attenzione per lo sviluppo individuale delle studentesse, degli studenti e del personale, incoraggiando l'apprendimento lungo tutto l'arco della vita e il benessere fisico e mentale in una comunità accademica accogliente e solidale. La cura della persona rimanda, a sua volta, ad altri valori, ai quali guarda l'Ateneo messinese, come quelli dell'accoglienza e dell'inclusione.





La **libertà** accademica è essenziale per il progresso intellettuale. L'Università è un ambiente nel quale la libera esplorazione delle idee è rispettata e incoraggiata. Il valore della libertà della ricerca e dell'insegnamento si lega, a sua volta, ad altri quali l'autonomia universitaria e il merito.

L'**eguaglianza** implica l'accesso equo alle opportunità educative, indipendentemente da condizioni di partenza o status socioeconomico. La diversità e l'inclusione sono cardini di un'Università che promuove l'eguaglianza di accesso e di opportunità per tutte le studentesse, gli studenti e il personale, superando le disparità e celebrando la diversità come una risorsa preziosa. L'eguaglianza, oltre a declinarsi nel divieto di ogni discriminazione, si lega ai valori della parità di genere e della piena inclusione.



Occorre assicurare un'intersezione armoniosa di conoscenza, libertà ed eguaglianza, mirando al conseguimento di un equilibrio dinamico. L'obiettivo prioritario è, dunque, quello di consolidare un'Istituzione accademica più sostenibile, equa e solidale, che promuova i suddetti valori e si prenda cura delle persone, nell'interesse della collettività e del territorio. L'Università di Messina, facendo leva sulla qualità della ricerca e della didattica, intende svolgere un ruolo importante nella formazione dei saperi e delle competenze richieste in settori di rilevanza strategica quali sanità, infrastrutture, agricoltura, utilities e nell'analisi socioeconomica degli impatti che i programmi di investimento attuali e futuri potranno determinare a livello locale e nel bacino del Mediterraneo.

La visione del nostro Ateneo, pertanto, è quella di un centro di eccellenza riconosciuto a livello internazionale, un crocevia di culture e di idee, capace di influenzare positivamente non soltanto il panorama accademico, ma anche il tessuto sociale ed economico, promuovendo con azioni concrete il dialogo interculturale, la giustizia sociale e lo sviluppo delle imprese, degli enti del terzo settore e delle istituzioni pubbliche.





UNIME IN CIFRE



LAUREATI



INTERNAZIONALIZZAZIONE



6

CORSI CON RILASCIO DEL DOPPIO TITOLO

5

CORSI DI LAUREA IN LINGUA INGLESE

12

CDL PARZIALMENTE IN LINGUA INGLESE

RANKING INTERNAZIONALI

	Worldrank	Italyrank
QS	801-1000	25
QS Medicine	351-400	15
THE THE IMPACT (SDG3)	501 - 600	25
	71	5
ARWU	801-900	33-39

RICERCA E INNOVAZIONE

ANNO 2023

237

Progetti di ricerca nazionali avviati nel 2023

10

Progetti di ricerca internazionali avviati nel 2023

7

Spin off attivi al 2023

7

Brevetti depositati nel 2023

12.699

Prodotti della ricerca 2021-2023



RISORSE

ANNO 2023

FFO

144,1 MN

Quota Premiata

40,8 MN

NO TAX AREA

2,34 MN

FFABR settori bibliometrici

€ 243 ML

FFABR settori non bibliometrici

€ 175,5 ML

SERVIZI AGLI STUDENTI

ANNO 2023

N. ESONERI NO TAX AREA

7.672

BIBLIOTECHE

4

AULE POLO CENTRALE

67

POSTI LETTURA NELLE BIBLIOTECHE

846

AULE INFORMATICHE POLO CENTRALE

6

POSTAZIONI PC NELLE BIBLIOTECHE

93

Banche dati

23

Periodici elettronici

7.690

E-book

65.075

Materiali bibliografici

1.386.359

ACCESSIBILITÀ

Su 47 Aule Censite

36,2%

Accessibili in piena autonomia

63,8 %

Accessibili con Accompagnatore/i

Su 560 Ambienti Censiti

12%

Accessibili in piena autonomia

RILEVAZIONE ANNO 2022
STRUTTURE POLO CENTRALE



P1

Valorizzare la tradizione e promuovere l'innovazione dei saperi

P2

Promuovere interazioni e ambienti multiculturali e multilinguistici

P3

Garantire legalità, trasparenza e condivisione nei processi decisionali

P4

Ispirare ogni azione dell'Ateneo alla sostenibilità ambientale economica e sociale

P5

Svolgere un ruolo propulsivo per lo sviluppo sociale ed economico del territorio





Didattica

- D1 Garantire un'offerta formativa di eccellenza, orientata all'innovazione e sostenibile.
- D2 Promuovere l'attrattività dei Corsi di Studio a livello regionale, nazionale e internazionale.
- D3 Potenziare gli interventi a servizio di studentesse e studenti con disabilità o DSA.
- D4 Accompagnare studentesse e studenti nelle tappe del percorso formativo.
- D5 Favorire l'interazione con il mondo del lavoro.



Ricerca

- R1 Reclutamento e valorizzazione dei ricercatori.
- R2 Sostegno finanziario alle attività della ricerca di base.
- R3 Rafforzare la qualità della ricerca e promuovere l'interdisciplinarietà.
- R4 Rafforzamento delle strutture amministrative e tecniche centrali e in capo ai Dipartimenti.
- R5 Rafforzare la dimensione nazionale e internazionale dei dottorati con il coinvolgimento di attori esterni.



Terza Missione

- TM1 Attuazione della Policy Open Access e potenziamento della Messina University Press (MUP).
- TM2 Potenziamento delle attività di Terza Missione e Impatto Sociale in collaborazione con i Dipartimenti e le strutture tecnico-amministrative dedicate.
- TM3 Promozione di brevetti e spin off accademici.
- TM4 Attivazione del Polo Culturale MUNIME (locali ex Banca d'Italia) per la valorizzazione delle collezioni di Ateneo.
- TM5 Recupero del patrimonio archivistico e riorganizzazione dell'Archivio storico dell'Ateneo.



Comunità

- C1 Valorizzare e implementare i presidi di legalità e di trasparenza al fine di una maggiore condivisione degli stessi da parte di tutta la comunità accademica.
- C2 Potenziare i servizi per la riduzione delle disuguaglianze e la tutela della diversità.
- C3 Garantire e supportare il diritto allo studio.
- C4 Incrementare i servizi e avviare iniziative a favore di persone con disabilità o in condizioni di specifiche fragilità.
- C5 Promozione dell'efficienza dell'azione amministrativa anche attraverso la valorizzazione del personale e il miglioramento dei servizi



Unime International

- U11 Facilitare l'accoglienza di individui esposti a rischio di incolumità fisica o di censura intellettuale a livello internazionale.
- U12 Incrementare i soggiorni di studio, le attività di tirocinio e di formazione all'estero.
- U13 Promuovere la prospettiva internazionale della didattica.
- U14 Facilitare la partecipazione a bandi per la ricerca a livello locale, nazionale e internazionale.



Sostenibilità

- S1 Migliorare la capacità dell'Ateneo di affrontare le sfide poste dallo sviluppo sostenibile, equo e inclusivo.
- S2 Ridurre l'impronta di carbonio dell'Ateneo.
- S3 Ridurre l'impronta idrica dell'Ateneo.
- S4 Migliorare la gestione delle risorse materiali e dei rifiuti promuovendo soluzioni di economia circolare.
- S5 Rafforzare il ruolo propulsivo dell'Ateneo sui temi dello sviluppo sostenibile, equo e inclusivo.



Spazi e luoghi

- SL1 Migliorare l'accessibilità delle strutture e degli spazi di Ateneo garantendone la fruizione da parte dell'intera Comunità e degli utenti con ridotta o impedita capacità motoria o sensoriale.
- SL2 Promuovere iniziative a sostegno della residenzialità degli studenti.
- SL3 Migliorare la fruizione degli spazi di socializzazione, aggregazione e scambio culturale.



Transizione digitale

- TD1 Potenziamento delle infrastrutture IT e dell'ecosistema digitale Unime.
- TD2 Migliorare l'accessibilità e l'efficienza dei servizi erogati dall'Ateneo mediante l'utilizzo di strumenti e risorse digitali.
- TD3 Predisporre un piano di comunicazione integrato anche attraverso l'uso di strumenti digitali innovativi per diffondere il brand UniMe e accrescere l'attrattività a livello locale, nazionale e internazionale.
- TD4 Accompagnare la comunità UniMe nella transizione digitale.

P1

Valorizzare la tradizione e promuovere l'innovazione dei saperi

- D1 Garantire un'offerta formativa di eccellenza, orientata all'innovazione e sostenibile.
- D2 Promuovere l'attrattività dei Corsi di Studio a livello regionale, nazionale e internazionale.
- D4 Accompagnare studentesse e studenti nelle tappe del percorso formativo.
- R1 Reclutamento e valorizzazione dei ricercatori.
- R2 Sostegno finanziario alle attività della ricerca di base.
- R3 Rafforzare la qualità della ricerca e promuovere l'interdisciplinarietà.
- R4 Rafforzamento delle strutture amministrative e tecniche centrali e in capo ai Dipartimenti.
- R5 Rafforzare la dimensione nazionale e internazionale dei dottorati con il coinvolgimento di attori esterni
- UI4 Facilitare la partecipazione a bandi per la ricerca a livello locale, nazionale e internazionale.

P2

Promuovere interazioni e ambienti multiculturali e multilinguistici

- UI2 Incrementare i soggiorni di studio, le attività di tirocinio e di formazione all'estero.
- UI3 Promuovere la prospettiva internazionale della didattica.
- SL2 Promuovere iniziative a sostegno della residenzialità degli studenti.
- SL3 Migliorare la fruizione degli spazi di socializzazione, aggregazione e scambio culturale.

P3

Garantire legalità, trasparenza e condivisione nei processi decisionali

- C1 Valorizzare e implementare i presidi di legalità e di trasparenza al fine di una maggiore condivisione degli stessi da parte di tutta la comunità accademica.
- C2 Potenziare i servizi per la riduzione delle disuguaglianze e la tutela della diversità.
- C5 Promozione dell'efficienza dell'azione amministrativa anche attraverso la valorizzazione del personale e il miglioramento dei servizi.
- UI1 Facilitare l'accoglienza di individui esposti a rischio di incolumità fisica o di censura intellettuale a livello internazionale.
- TD1 Potenziamento delle infrastrutture IT e dell'ecosistema digitale Unime.
- TD2 Migliorare l'accessibilità e l'efficienza dei servizi erogati dall'Ateneo mediante l'utilizzo di strumenti e risorse digitali.
- TD4 Accompagnare la comunità Unime nella transizione digitale.





P4

**Ispirare ogni azione dell'Ateneo
alla sostenibilità ambientale
economica e sociale**

- D3 Potenziare gli interventi a servizio di studentesse e studenti con disabilità o DSA.
- C4 Incrementare i servizi e avviare iniziative a favore di persone con disabilità o in condizioni di specifiche fragilità.
- S1 Migliorare la capacità dell'Ateneo di affrontare le sfide poste dallo sviluppo sostenibile, equo e inclusivo.
- S2 Ridurre l'impronta di carbonio dell'Ateneo.
- S3 Ridurre l'impronta idrica dell'Ateneo.
- S4 Migliorare la gestione delle risorse materiali e dei rifiuti promuovendo soluzioni di economia circolare.
- S5 Rafforzare il ruolo propulsivo dell'Ateneo sui temi dello sviluppo sostenibile, equo e inclusivo.
- SL1 Migliorare l'accessibilità delle strutture e degli spazi di Ateneo garantendone la fruizione da parte dell'intera Comunità e degli utenti con ridotta o impedita capacità motoria o sensoriale.

P5

**Svolgere un ruolo propulsivo per
lo sviluppo sociale ed
economico del territorio**

- D5 Favorire l'interazione con il mondo del lavoro.
- TM1 Attuazione della Policy Open Access e potenziamento della Messina University Press (MUP).
- TM2 Potenziamento delle attività di Terza Missione e Impatto Sociale in collaborazione con i Dipartimenti e le strutture tecnico-amministrative dedicate.
- TM3 Promozione di brevetti e spin off accademici.
- TM4 Attivazione del Polo Culturale MUNIME (locali ex Banca d'Italia) per la valorizzazione delle collezioni di Ateneo.
- TM5 Recupero del patrimonio archivistico e riorganizzazione dell'Archivio storico dell'Ateneo.
- C3 Garantire e supportare il diritto allo studio.
- TD3 Predisporre un piano di comunicazione integrato anche attraverso l'uso di strumenti digitali innovativi per diffondere il brand UniMe e accrescere l'attrattività a livello locale, nazionale e internazionale.

DIDATTICA



D1

Garantire un'offerta formativa di eccellenza, orientata all'innovazione e sostenibile

Azioni

1. Proseguire nell'attività di ammodernamento e mirato ampliamento dei percorsi formativi per sviluppare nelle studentesse e negli studenti le competenze, per affrontare con successo le nuove sfide di tipo economico, sociale e culturale;
2. Rafforzare la formazione dei docenti e promuovere l'aggiornamento delle metodologie e delle competenze didattiche allo scopo di sviluppare un ambiente di apprendimento adeguato e innovativo;
3. Operare un sistematico monitoraggio della qualità, anche in termini di risorse strutturali, servizi correlati e sostenibilità dell'intera offerta formativa.

Attori chiave

- Rettrice
- Prorettore alla didattica
- Dipartimento universitario
- D.A. Servizi Didattici e Alta Formazione
- UCT Analisi dei dati e Sistema di AQ

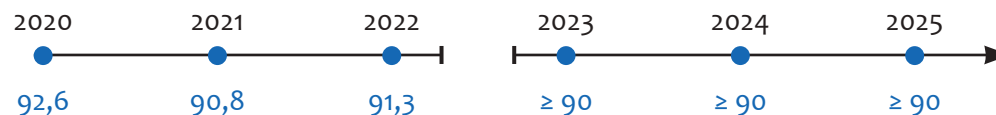
SDGs



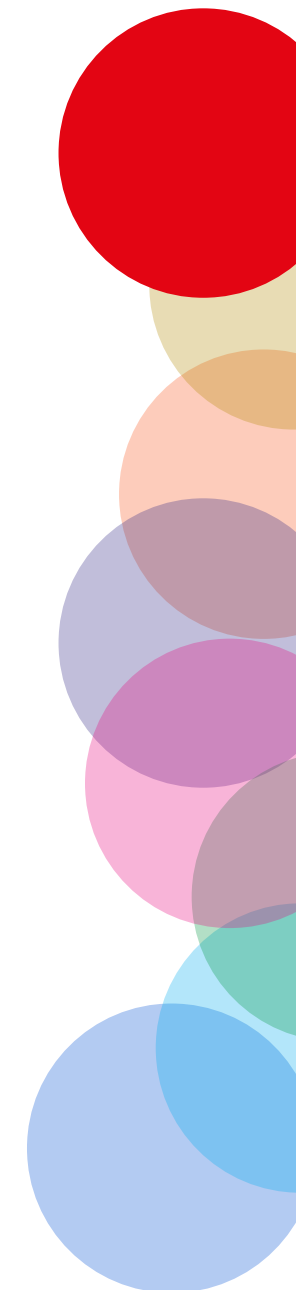
Indicatori

D1.1 Studenti soddisfatti dei corsi di studio

Metrica: Percentuale di studenti che hanno risposto alla domanda “Sei soddisfatto del corso di studio”: “decisamente sì” e “Più sì che no”



Fonte: Almalaurea - Profilo dei laureati





DIDATTICA

D2

Promuovere l'attrattività dei Corsi di Studio a livello regionale, nazionale e internazionale

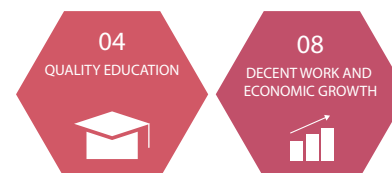
Azioni

4. Promuovere la partecipazione a programmi di scambio nazionali e internazionali e potenziare anche i servizi di accoglienza e di orientamento per studentesse e studenti;
5. Ampliare il catalogo delle discipline e dei Corsi di Studio erogati in lingua inglese;
6. Attuare una più efficace strategia di pubblicizzazione dei Corsi di Studio tramite materiali informativi in formato plurilinguistico.

Attori chiave

- Rettrice
- Prorettore alla didattica
- Dipartimento universitario
- D.A. Servizi Didattici e Alta Formazione
- UCT Orientamento e Placement

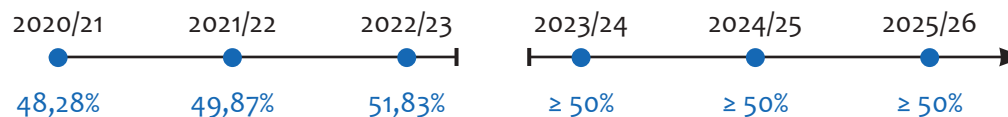
SDGs



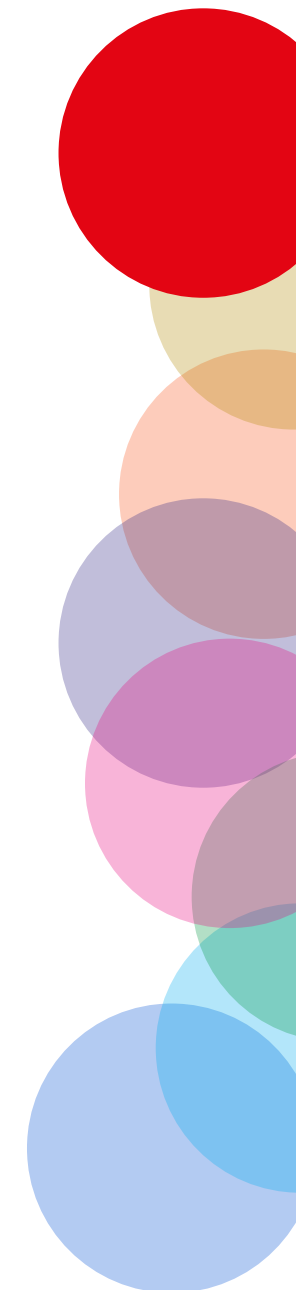
Indicatori

D2.1 Iscritti residenti fuori dalla provincia di Messina

Metrica: Percentuale di Iscritti con residenza fuori dalla provincia di Messina sul totale degli Iscritti per a.a.



Fonte: Osservatorio Cineca - OSD



DIDATTICA

D3

Potenziare gli interventi a servizio
di studentesse e studenti
con disabilità o DSA

Azioni

7. Potenziare le attività dell'Unità Operativa "Servizi disabilità/ DSA" dell'Ateneo ampliando il ventaglio di servizi specifici che mirano all'inserimento dello studente con disabilità e/o DSA nella vita universitaria;
8. Prevedere servizi di supporto personalizzati e l'accesso a risorse digitali e tecnologie di assistenza;
9. Agevolare la partecipazione di studentesse e studenti con disabilità e/o DSA alle attività formative in modalità sincrona.

Attori chiave

- Rettrice
- Prorettore alla didattica
- Dipartimento universitario
- D.A. Servizi Didattici e Alta Formazione

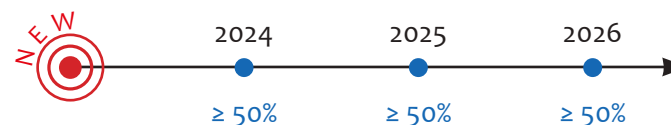
SDGs



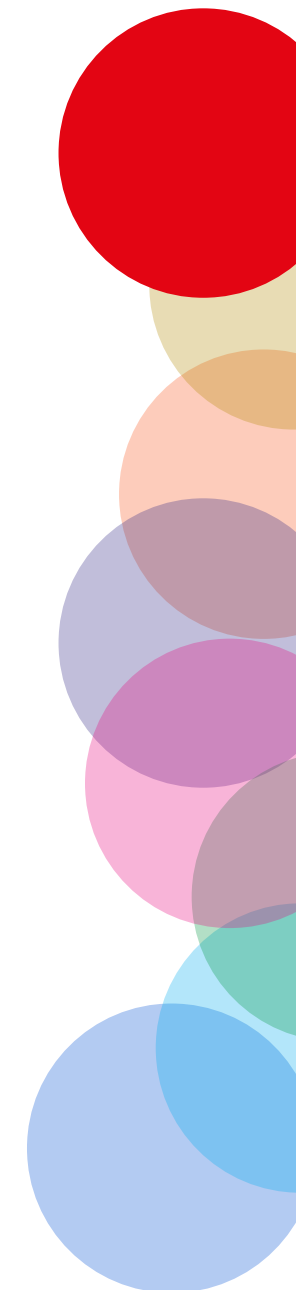
Indicatori

D3.1 Soddisfazione complessiva di studentesse e studenti in condizione di disabilità per i servizi di tutorato e/o di assistenza

Metrica: Percentuale di soddisfazione complessiva dei partecipanti all'indagine.



Fonte: D.A. Servizi didattici



DIDATTICA

*"Recede in te ipse quantum potes; cum his versare qui te
meliolem facturi sunt, illos admitte quos tu potes facere meliores.
Mutuo ista fiunt, et homines dum docent discunt"*

Seneca

D4

Accompagnare studentesse e studenti
nelle tappe del percorso formativo

Azioni

10. Potenziare l'Orientamento in ingresso, consolidando e valorizzando le attività già intraprese in collaborazione con le scuole secondarie superiori, per indirizzare le studentesse e gli studenti alla scelta consapevole del percorso formativo;
11. Monitorare e supportare il percorso formativo delle studentesse e degli studenti, al fine del completamento degli studi entro la durata legale del Corso e per individuare tempestivamente difficoltà ad affrontare alcune discipline o l'insorgenza di problematiche psicologiche;
12. Valorizzare le attività di tutorato fra pari.

Attori chiave

- Rettrice
- Prorettore alla didattica
- Dipartimento universitario
- D.A. Servizi Didattici e Alta Formazione

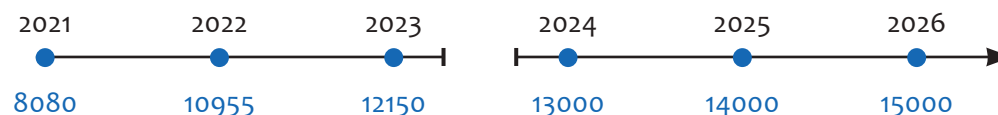
SDGs



Indicatori

D4.1 Numero di studenti coinvolti in iniziative di orientamento in ingresso

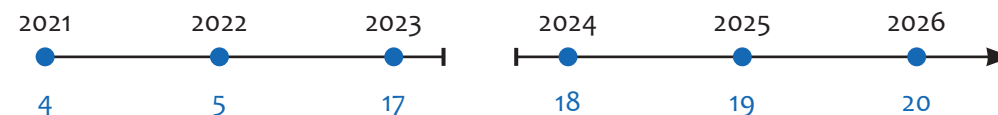
Metrica: Numero di studenti coinvolti in iniziative di orientamento in ingresso per anno.



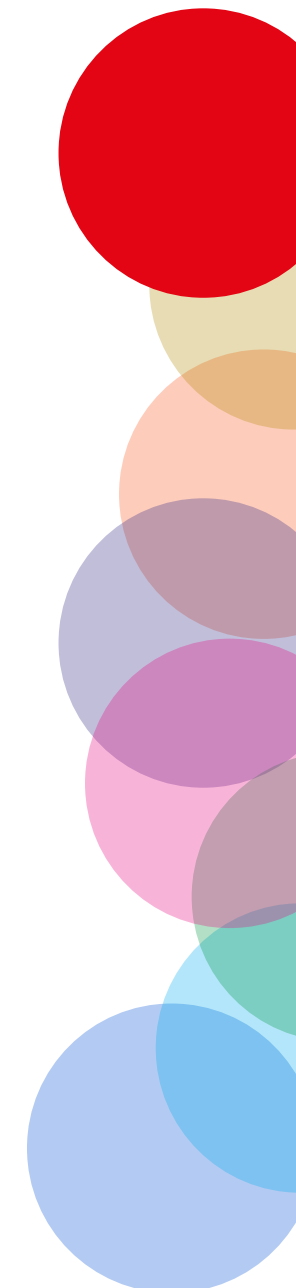
Fonte: D.A. Servizi didattici

D4.2 Numero di iniziative di orientamento in itinere

Metrica: Numero di iniziative di orientamento in itinere per anno



Fonte: D.A. Servizi didattici



DIDATTICA

D5

Favorire l'interazione
con il mondo del lavoro

Azioni

13. Potenziare l'accompagnamento delle studentesse e degli studenti verso la collocazione lavorativa, rafforzando il raccordo con le associazioni di riferimento del mondo produttivo, enti e aziende;
14. Promuovere per il settore delle discipline STEM e delle aree umanistiche esperienze di formazione all'interno di enti e realtà aziendali (società, industrie, studi professionali, etc.);
15. Offrire un qualificato programma di Career Service per fornire alle aziende un servizio personalizzato, che consenta di mettere in relazione i loro fabbisogni professionali con le competenze dei nostri laureati.

Attori chiave

- Rettrice
- Prorettore alla didattica
- Dipartimento universitario
- D.A. Servizi Didattici e Alta Formazione
- UCT Orientamento e Placement

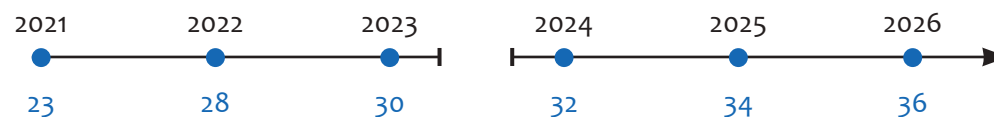
SDGs



Indicatori

D5.1 Numero incontri di orientamento in uscita

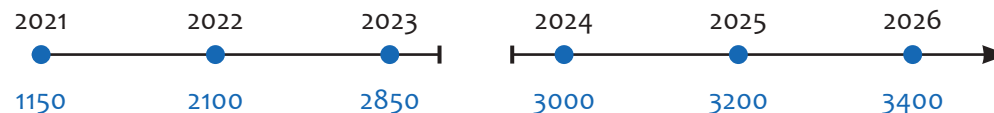
Metrica: Numero di incontri di orientamento in uscita per anno



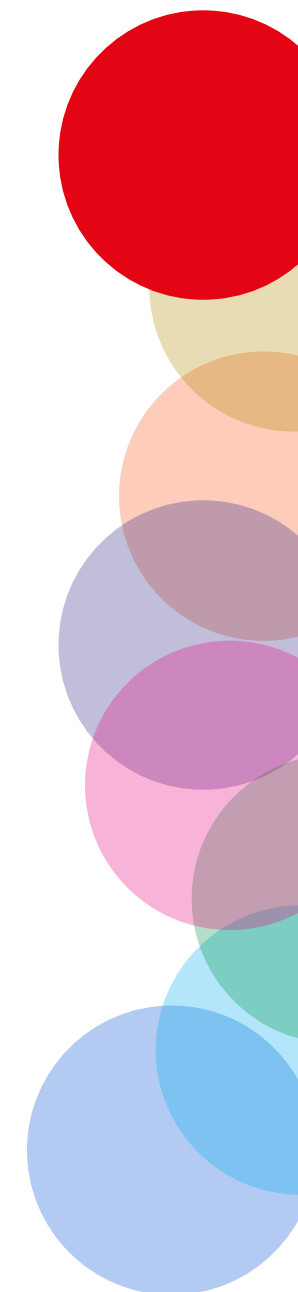
Fonte: D.A. Servizi didattici

D5.2 Numero di studenti coinvolti in incontri di orientamento in uscita

Metrica: Numero studenti coinvolti negli incontri di orientamento in uscita per anno



Fonte: D.A. Servizi didattici





RICERCA

*“Io veggio ben che già mai non si sazia
nostro intelletto, se 'l ver non lo illustra
di fuor dal qual nessun vero si spazia”
Dante Alighieri*

R1

**Reclutamento e valorizzazione
dei ricercatori**

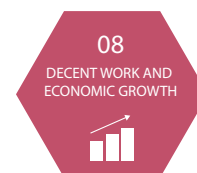
Azioni

1. Adottare pratiche di reclutamento volte a favorire la crescita qualitativa, oltre che la numerosità, di tutti gli ambiti scientifici, e attuare un piano di verifica periodica dell'efficacia;
2. Identificare criteri per la valutazione dei ricercatori neo-assunti per meglio determinare i metodi di distribuzione dei punti organico ai dipartimenti;
3. Potenziare le attività di talent scouting per l'attrazione di ricercatori italiani ed esteri di elevata qualificazione.

Attori chiave

- Rettrice
- Prorettore alla ricerca
- D.A. Organizzazione e Gestione delle Risorse Umane
- D.A. Ricerca Scientifica e Internazionalizzazione
- UCT Programmazione e Progetti di ricercant

SDGs



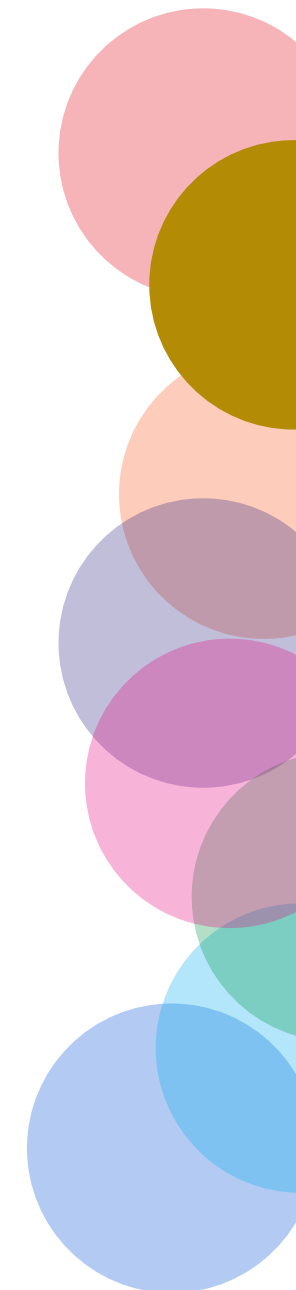
Indicatori

R1.1 Proporzione di ricercatori sul totale dei docenti di ruolo

Metrica: Numeratore: Totale di Ricercatori in servizio al 31/12
Denominatore: Totale Docenti e Ricercatori in servizio al 31/12



Fonte: Banca dati PROPER (Dalia/Docenti)



RICERCA

R2

Sostegno finanziario alle attività
della ricerca di base

Azioni

4. Rimodulare la quota di finanziamento e implementare il supporto amministrativo-gestionale della ricerca di base;
5. Promuovere una quota di finanziamento su base competitiva e peer-review, destinata a garantire l'adeguata valorizzazione di tutti gli ambiti, e stabilire specifici criteri di valutazione;
6. Supportare progetti presentati da ricercatori/ricercatrici neo-assunti al fine di creare una base per l'avvio della propria ricerca.

Attori chiave

- Rettrice
- Prorettore alla ricerca
- D.A. Bilancio e Finanze
- D.A. Ricerca Scientifica e Internazionalizzazione
- UCT Programmazione e Progetti di ricerca

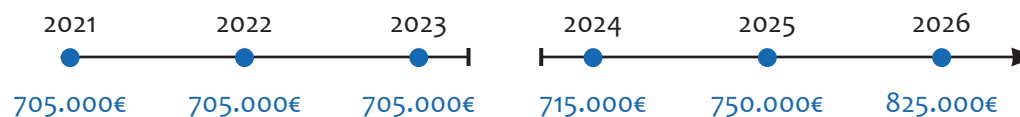
SDGs



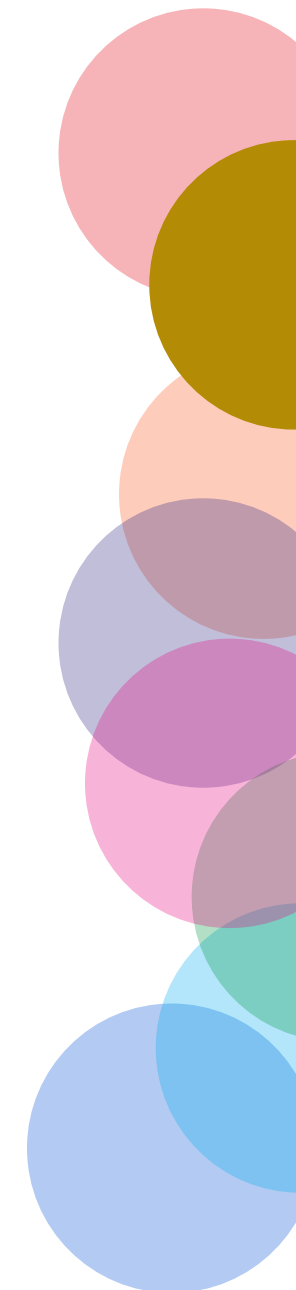
Indicatori

R2.1 Finanziamenti di Ateneo per la ricerca di base

Metrica: Stanziamento a Budget e destinato ai bandi di finanziamento della ricerca di base dei professori di I e II fascia e dei ricercatori per anno



Fonte: D.A. Bilancio e Finanze





RICERCA

R3

Rafforzare la qualità della ricerca
e promuovere l'interdisciplinarietà

Azioni

7. Promuovere progetti multidisciplinari e interdisciplinari che coinvolgano gruppi le cui potenzialità potrebbero risultare inesprese (anche attraverso una mappatura della ricerca di Ateneo e la creazione di reti tra i centri di ricerca);
8. Sviluppare attività seminariali, progetti culturali, convegni e giornate di studio per promuovere la ricerca;
9. Istituire un meccanismo di valorizzazione delle giovani ricercatrici e dei giovani ricercatori, con opportuni criteri differenziati nei diversi ambiti.

Attori chiave

- Rettrice
- Prorettore alla ricerca
- Dipartimento universitario
- D.A. Ricerca Scientifica e Internazionalizzazione
- UCT Analisi dei dati e Sistema di AQ

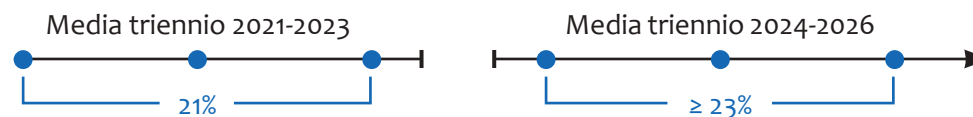
SDGs



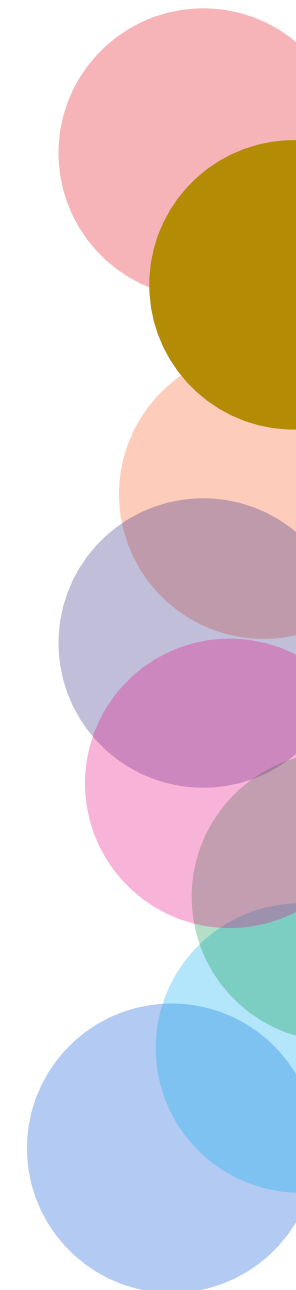
Indicatori

R3.1 Incremento della quota di prodotti della ricerca con coautori afferenti a diversi SSD

Metrica: Numero di prodotti della ricerca con coautori afferenti a diversi SSD



Fonte: UCT Analisi dei dati e Sistema di AQ





RICERCA

R4

**Rafforzamento delle strutture
amministrative e tecniche centrali
e in capo ai Dipartimenti**

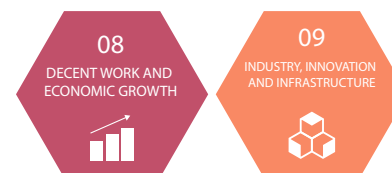
Azioni

10. Rafforzare le strutture amministrative, a supporto dei progetti di ricerca, per meglio reperire e pubblicizzare i bandi e gestire i progetti presentati e finanziati;
11. Supportare la gestione di attrezzature e infrastrutture per la ricerca condivisa;
12. Promuovere la mappatura delle attrezzature e la condivisione di strumentazioni e servizi per la ricerca.

Attori chiave

- Rettrice
- Prorettore alla ricerca
- Direzione Generale
- D.A. Organizzazione e Gestione delle Risorse Umane

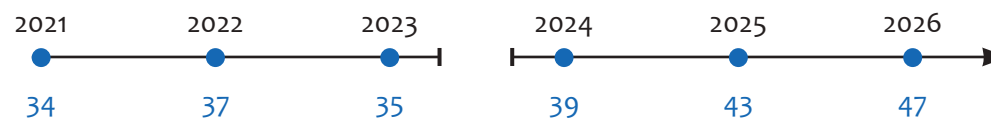
SDGs



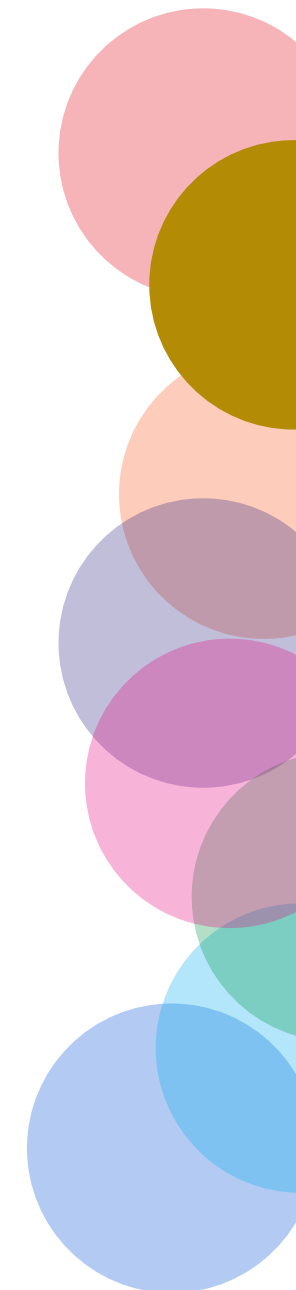
Indicatori

R4.1 Incremento delle unità di personale di supporto alla ricerca

Metrica: Numero di unità di personale tecnico amministrativo in servizio presso le strutture centrali o decentrate che si occupano delle attività di ricerca per anno



Fonte: D.A. Organizzazione e Gestione Risorse Umane





RICERCA

R5

Rafforzare la dimensione nazionale e internazionale dei dottorati con il coinvolgimento di attori esterni

Azioni

13. Sostenere nuovi percorsi di dottorato, anche interdisciplinari, attraverso la partecipazione a Dottorati Nazionali (DIN) e dottorati industriali (DI);
14. Incrementare le attività formative (anche mediante l'inserimento formale di attività da svolgere all'estero o in modalità ibrida) e di orientamento, per una migliore prospettiva di occupabilità delle dottoresse e dottori di ricerca;
15. Potenziare l'offerta formativa dei Corsi di dottorato lungo la direttrice della competitività e innovatività, per incrementarne l'attrattività anche a livello internazionale.

Attori chiave

- Rettrice
- Prorettore alla ricerca
- Dipartimenti didattici
- UCT Programmazione e Progetti di ricerca

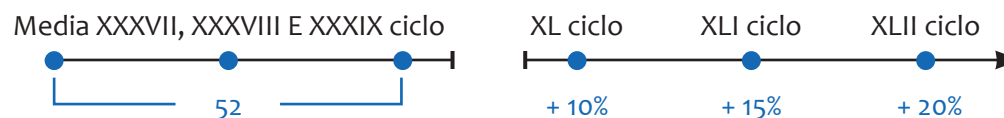
SDGs



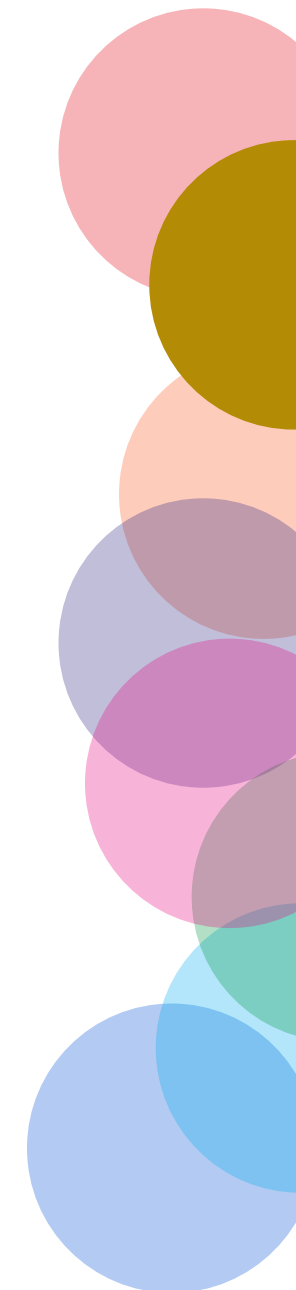
Indicatori

R5.1 Incremento percentuale del numero di borse di dottorato finanziate dall'Ateneo nel ciclo di riferimento

Metrica: Incremento percentuale rispetto alla media dei tre cicli precedenti del numero di borse di dottorato finanziate dall'Ateneo



Fonte: D.A Ricerca Scientifica e internazionalizzazione



TERZA MISSIONE



TM1

Attuazione della Policy Open Access
e potenziamento della
Messina University Press (MUP)

Azioni

1. Sviluppare strumenti a supporto di tutto il processo dell'Open Access e dell'Open Science, dallo svolgimento della ricerca fino alla pubblicazione e divulgazione dei risultati;
2. Pubblicizzare gli strumenti a disposizione dei docenti per le pubblicazioni Open Access (Contratti trasformativi, fondo APC);
3. Potenziare la Messina University Press attraverso sinergie col centro stampa di Ateneo.

Attori chiave

- Rettrice
- UCT Sistema Bibliotecario di Ateneo
- Messina University Press

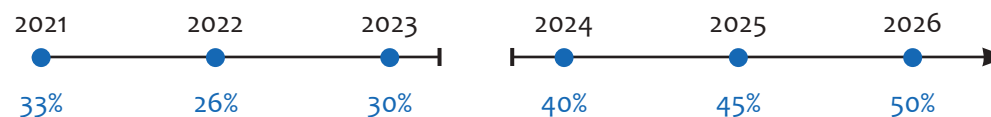
SDGs



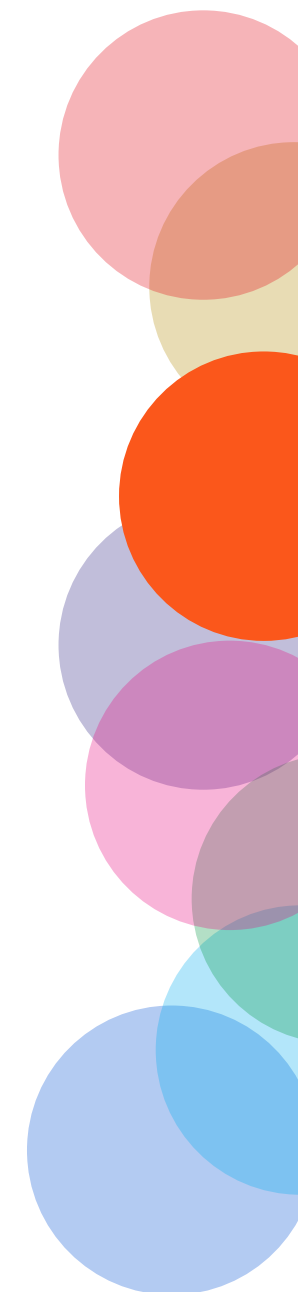
Indicatori

TM1.1 Percentuale di pubblicazioni ad Accesso Aperto

Metrica: Percentuale delle pubblicazioni del personale in servizio nell'anno di riferimento, etichettate in IRIS come prodotti in Open Access, sul totale delle pubblicazioni censite in IRIS



Fonte: Sistema Bibliotecario d'Ateneo/ IRIS Ricerca





TERZA MISSIONE

TM2

Potenziamento delle attività di
Terza Missione e Impatto Sociale
in collaborazione con i Dipartimenti e
le strutture tecnico-amministrative dedicate

Azioni

4. Strutturare l'organizzazione delle attività della Terza Missione e Impatto Sociale, potenziando il personale preposto al supporto, al monitoraggio delle attività, e alla divulgazione, al fine di una più efficace comunicazione istituzionale (sito web d'ateneo) e non istituzionale (social);
5. Promuovere i momenti di confronto tra tutti i Dipartimenti, creando una Task Force interdipartimentale che si occupi di programmare e rendicontare in maniera strutturata tutte le attività;
6. Organizzazione e partecipazione a congressi, convegni, eventi, seminari, dibattiti pubblici, caffè scientifici, progetti con le scuole, siti web, incontri attraverso i media, attività di orientamento e accompagnamento degli studenti nel mondo del lavoro anche rivolti alla comunità non scientifica e alle amministrazioni pubbliche ed enti pubblici, anche tramite convenzioni in corso o da attivare.

Attori chiave

- Rettrice
- Commissione III missione
- Rettorato

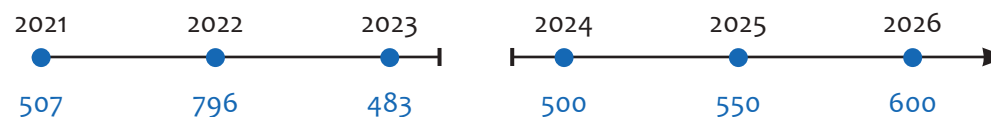
SDGs



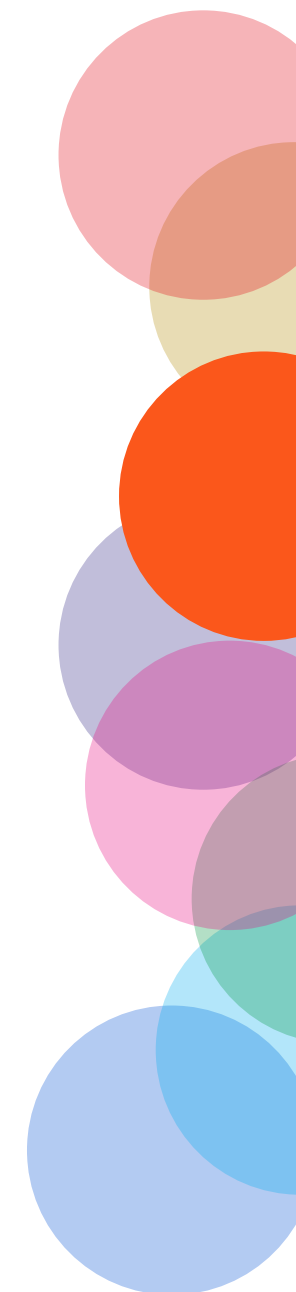
Indicatori

TM2.1 Incremento del numero di eventi di public engagement

Metrica: Numero eventi di public engagement organizzati all'anno dai Dipartimenti e rendicontati su IRIS



Fonte: Piattaforma Iris Ricerca / IDRA



TERZA MISSIONE



TM3

Promozione di brevetti
e spin off accademici

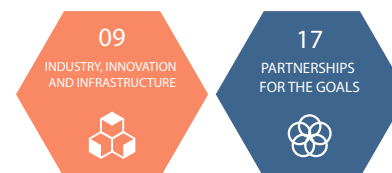
Azioni

7. Aumentare le opportunità di confronto con tutti i potenziali stakeholders (società, associazioni, imprese, industrie) locali e provenienti da altre aree, al fine di evidenziare l'impatto sociale di UniMe sul territorio e di promuovere attività di collaborazione tra ricerca e territorio;
8. Pubblicizzare le informazioni relative a Spin Off e Trasferimento Tecnologico;
9. Valorizzare i brevetti di UNIME in campo nazionale e internazionale.

Attori chiave

- Rettrici
- Commissione III missione
- Dipartimento universitario
- D.A. Ricerca Scientifica e Internazionalizzazione
- Commissione Terza Missione

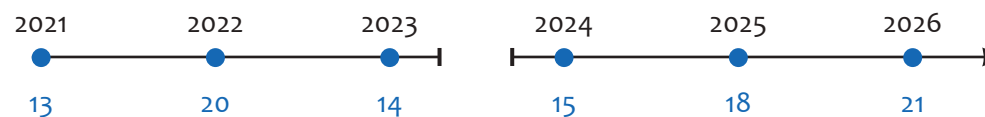
SDGs



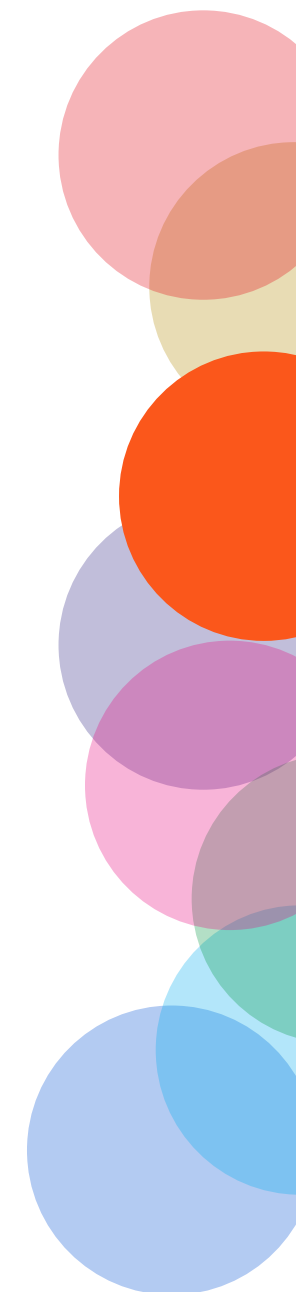
Indicatori

TM3.1 Numero di Brevetti e di spin off nell'anno solare

Metrica: Numero di spin off e brevetti attivi/proposti nell'anno solare di cui l'Ateneo è titolare/co-titolare



Fonte: D.A. Ricerca Scientifica e Internazionalizzazione



A group of four people (two men and two women) are smiling and posing for a photo at night. They are all wearing dark blue t-shirts with a white logo and the word 'MEDNIGHT' printed on them. The logo features a stylized crescent moon, a star, and a heartbeat line. The background is dark, suggesting an outdoor setting at night.

TERZA MISSIONE

TM4

**Attivazione del Polo Culturale MUNIME
(locali ex Banca d'Italia) per la
valorizzazione delle collezioni di Ateneo**

Azioni

10. Completare e rafforzare una struttura centrale di coordinamento del patrimonio museale;
11. Promuovere azioni di valorizzazione del patrimonio culturale e museale, attraverso l'organizzazione di eventi aperti al territorio.

Attori chiave

- Rettrice
- Rettorato
- Direzione Generale
- MUNIME

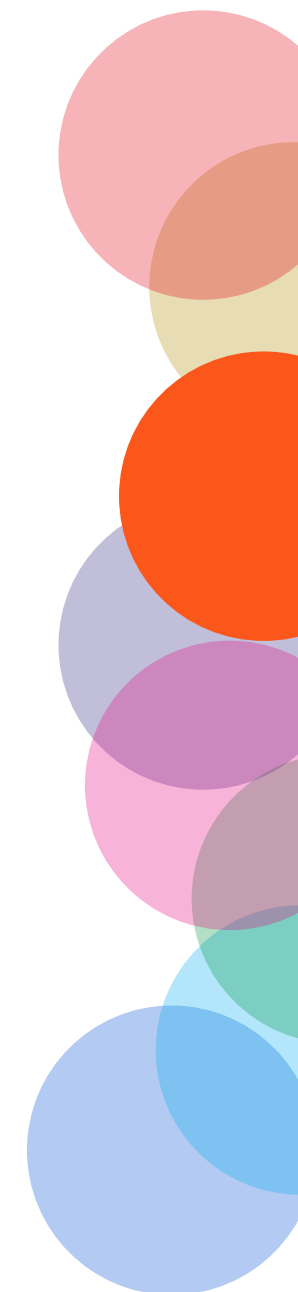
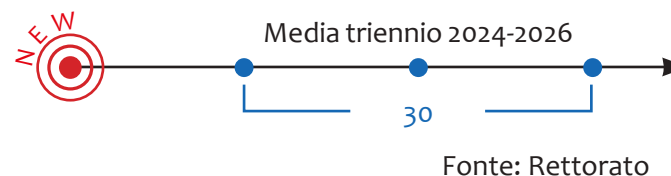
SDGs



Indicatori

TM4.1 Numero di convenzioni stipulate con enti, istituzioni e associazioni

Metrica: Numero di convenzioni stipulate con enti, istituzioni e associazioni per la promozione del patrimonio del MUNIME nel triennio di riferimento



TERZA MISSIONE

FITA
FEED INSECTS
FOR
AQUACULTURE
PO FEAMP 2014-2020, mis. 2.47

Responsabile scientifico: Regina Chetani
Ph.D. Professor Ordinario di Sostanze e Alimentazione animale
Dipartimento di Scienze Veterinarie - Università Politecnica delle Marche
Lavoratori degli Studi di Marche

L'innovazione in acquacoltura

Adriagna

MEDNIGHT

MEDNIGHT

MEDNIGHT

MEDNIGHT

MEDNIGHT

"FITA - Feed Insects for Aquaculture"

PROGETTO FIC APRI 2016

MEDNIGHT

TM5

Recupero del patrimonio archivistico e riorganizzazione dell'Archivio storico dell'Ateneo

Azioni

12. Promuovere il recupero, la selezione e l'inventariazione del patrimonio archivistico;
13. Promuovere ricerche sul patrimonio archivistico.

Attori chiave

- Rettrice
- Direzione Generale
- D.A. Affari Generali

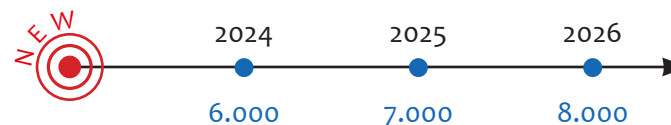
SDGs



Indicatori

TM5.1 Numero di documenti inventariati

Metrica: Numero di documenti appartenenti al patrimonio archivistico inventariati nell'anno di riferimento



Fonte: Rettorato

COMUNITÀ



C1

Valorizzare e implementare i presidi di legalità e di trasparenza al fine di una maggiore condivisione degli stessi da parte di tutta la comunità accademica

Azioni

1. Aggiornamento della mappatura dei processi, analisi BPM e condivisione dei risultati tramite piattaforme collaborative;
2. Attuazione di sistemi di monitoraggio tramite audit interni rivolti all'individuazione di criticità e al miglioramento e alla semplificazione dei processi;
3. Incrementare il numero e la frequenza di corsi di formazione, convegni, seminari ed eventi sulle tematiche della legalità e della trasparenza;
4. Eseguire audit straordinari per il monitoraggio e la verifica, a campione, sui procedimenti relativi alle procedure di affidamento di beni e servizi di competenza dei Dipartimenti didattici e sui procedimenti relativi ai progetti di ricerca.

Attori chiave

- Rettrice
- Direzione Generale

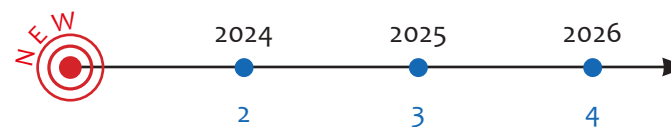
SDGs



Indicatori

C1.1 Numero di audit straordinari

Metrica: Numero di audit straordinari sui procedimenti dei Dipartimenti didattici



Fonte: Direzione Generale

COMUNITÀ

C2

Potenziare i servizi per la riduzione delle disuguaglianze e la tutela della diversità

Azioni

5. Promuovere il ruolo e incrementare le azioni del Consulente di fiducia e del Garante degli studenti;
6. Valorizzare la diversità e promuovere l'equilibrio di genere negli Organi di governo centrali e delle strutture decentrate, nei comitati organizzatori e/o scientifici e nelle conferenze UniMe;
7. Incrementare le iniziative e il monitoraggio sulle azioni avviate in tema di benessere organizzativo e di conciliazione vita-lavoro.

Attori chiave

- Rettrice
- Direzione Generale
- D.A. Organizzazione e Gestione delle Risorse Umane
- Dipartimenti didattici

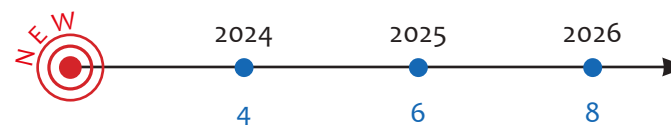
SDGs



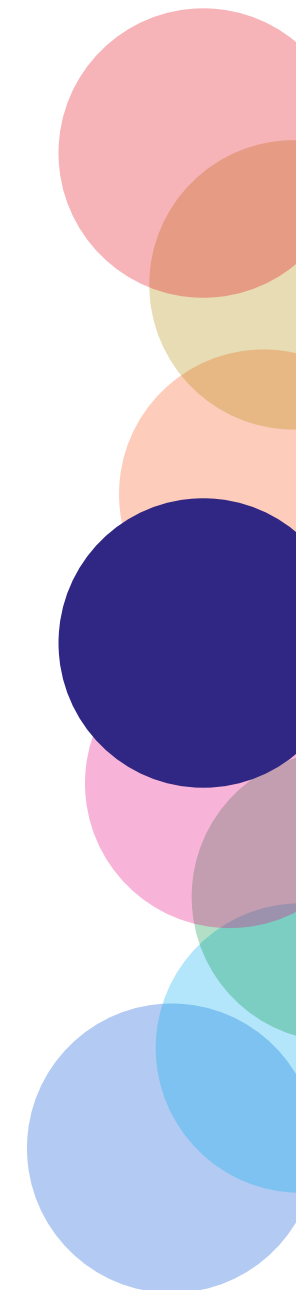
Indicatori

C2.1 Numero di dipartimenti amministrativi e didattici coinvolti in progetti di lavoro agile

Metrica: Numero di dipartimenti amministrativi e didattici coinvolti in progetti di lavoro agile



Fonte: Direzione Generale/D.A. Organizzazione e Gestione delle Risorse Umane



COMUNITÀ

C3

Garantire e supportare
il diritto allo studio

Azioni

8. Applicare il principio di proporzionalità alla tassazione universitaria e ampliare le misure a sostegno di studentesse e studenti meritevoli a basso reddito;
9. Confermare e incrementare le misure di sostegno già messe in atto (esonero per centisti al primo anno e nei successivi in caso di percorso netto; applicazione della “No tax area” fino a € 24.000,00; agevolazioni per dipendenti dell’Ateneo, dipendenti della pubblica amministrazione, detenuti in istituti penitenziari; ecc.);
10. Adeguare le risorse di personale tecnico-amministrativo per un efficace supporto organizzativo a tutti i servizi per la didattica.

Attori chiave

- Rettrice
- D.A. Servizi Didattici e Alta Formazione
- D.A. Bilancio e Finanze

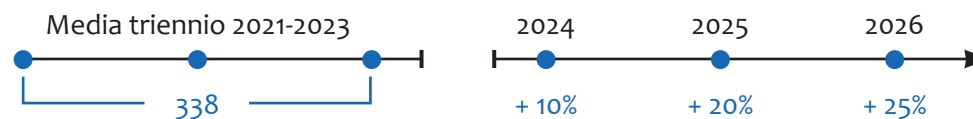
SDGs



Indicatori

C3.1 Incremento percentuale del numero di assegni di tutorato

Metrica: Incremento percentuale del numero di assegni di tutorato per supporto alle studentesse e agli studenti rispetto alla media del triennio precedente



Fonte: D.A. Servizi Didattici

C4

Incrementare i servizi e avviare iniziative
a favore di persone con disabilità
o in condizioni di specifiche fragilità

Azioni

11. Mappatura della platea dei potenziali beneficiari ed effettuare la ricognizione dei servizi offerti;
12. Ampliamento del numero e della varietà di servizi offerti tramite le strutture UniMe o mediante accordi e convenzioni con l'esterno;
13. Potenziamento dei centri e degli sportelli di ascolto (es. sportello anti violenza, sportello intervento psicologico - Ce.R.I.P. "Centro di Ricerca e di Intervento Psicologico", ecc) e delle iniziative di disseminazione dei programmi UniMe in favore delle persone con disabilità o in condizioni di specifiche fragilità.

Attori chiave

- Rettrice
- D.A. Servizi Didattici e Alta Formazione

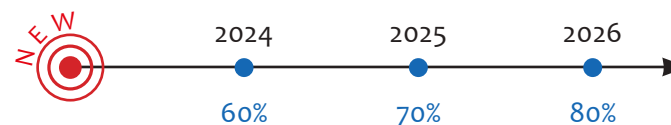
SDGs



Indicatori

C4.1 Percentuale di richieste evase sulle richieste totali pervenute da potenziali beneficiari

Metrica: Percentuale di richieste evase sulle richieste totali pervenute da potenziali beneficiari (Mappatura annuale)



Fonte: D.A. Servizi Didattici



COMUNITÀ

C5

Promozione dell'efficienza dell'azione amministrativa anche attraverso la valorizzazione del personale e il miglioramento dei servizi

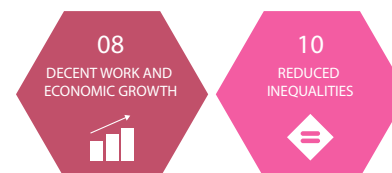
Azioni

14. Adottare piani formativi individuali secondo il sistema delle competenze;
15. Grado di soddisfazione / Promuovere sistemi di c.s. per una sempre più efficace partecipazione della comunità accademica;
16. Innovare i processi e i procedimenti nell'ottica dell'efficienza.

Attori chiave

- Rettrice
- Direzione Generale
- D.A. Bilancio e Finanze
- D.A. Organizzazione e Gestione delle Risorse Umane

SDGs



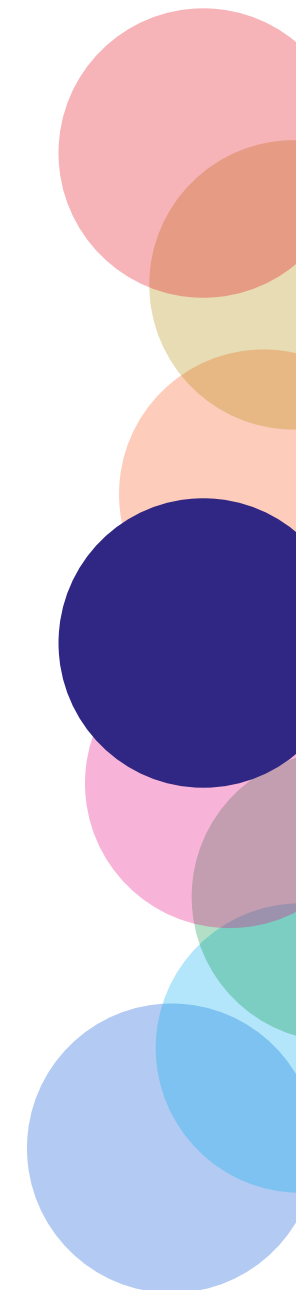
Indicatori

C5.1 Indicatore MUR di sostenibilità economico-finanziaria (ISEF) - DL 49/2012

Metrica: Indicatore MUR di sostenibilità economico-finanziaria (ISEF) - DL 49/2012



Fonte: Banca dati Proper





UI1

Facilitare l'accoglienza di individui esposti a rischio di incolumità fisica o di censura intellettuale a livello internazionale

Azioni

1. Incrementare le reti internazionali per l'accoglienza di studentesse, studenti, ricercatrici e ricercatori esposti a rischio di incolumità fisica o intellettuale;
2. Potenziare il supporto amministrativo e logistico per l'accoglienza delle studentesse e studenti stranieri a rischio (Welcome Point Network);
3. Migliorare l'esperienza in ingresso tramite la presentazione dei servizi dell'Ateneo, anche fornendo assistenza nel disbrigo pratiche amministrative.

Attori chiave

- Rettrice
- Prorettore diritto allo studio
- Prorettore percorsi interculturali e plurilinguismo
- D.A. Servizi Didattici e Alta Formazione
- U. ORG. Mobilità Internazionale
- CEMI - Centro per la migrazione, l'integrazione sociale e la comunicazione interculturale

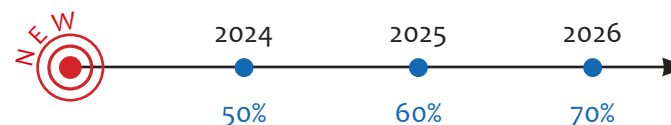
SDGs



Indicatori

UI1.1 Percentuale di richieste di immatricolazione evase su quelle pervenute

Metrica: Rapporto tra il numero di richieste di immatricolazione evase e quelle pervenute da individui esposti a rischio di incolumità fisica o di censura intellettuale a livello internazionale in possesso dei requisiti per l'immatricolazione



Fonte: D.A. Servizi Didattici e Alta Formazione



UI2

Incrementare i soggiorni di studio,
le attività di tirocinio e
di formazione all'estero

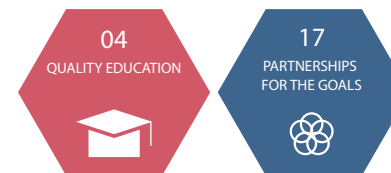
Azioni

4. Incoraggiare le mobilità internazionali delle studentesse e degli studenti tramite borse di studio d'Ateneo o integrazione alle borse assegnate con il Programma Erasmus+;
5. Rafforzare il coordinamento tra amministrazione centrale e dipartimentale per migliorare la gestione delle carriere di chi si trova in mobilità internazionale;
6. Semplificare le procedure per le studentesse e gli studenti in mobilità (ad es. per riconoscimento dei crediti maturati all'estero, il numero di crediti congrui rispetto agli indicatori ministeriali, i periodi di stage e tirocini svolti all'estero).

Attori chiave

- Rettrice
- Prorettore diritto allo studio
- Prorettore percorsi interculturali e plurilinguismo
- D.A. Servizi Didattici e Alta Formazione

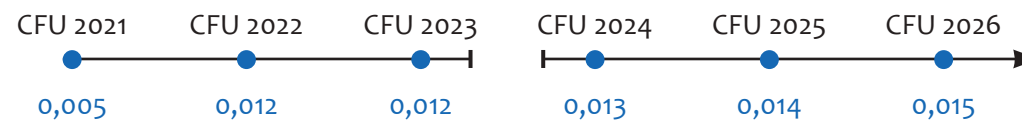
SDGs



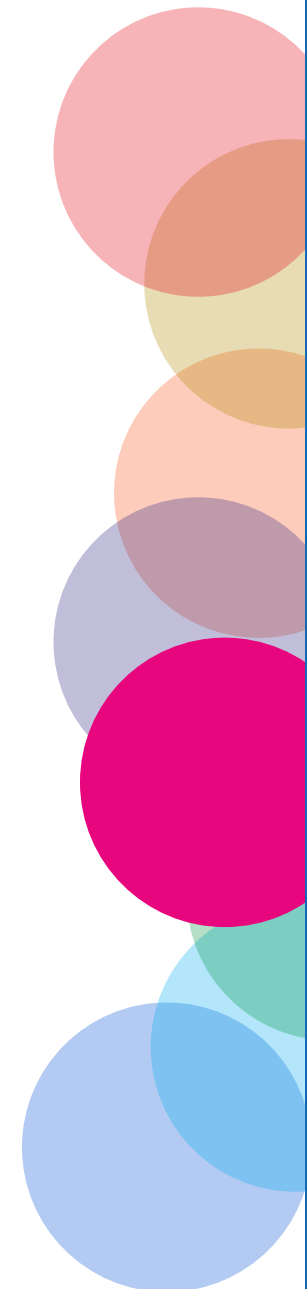
Indicatori

UI2.1 Proporzione di CFU conseguiti all'estero dagli studenti, ivi inclusi quelli acquisiti durante periodi di "mobilità virtuale"

Metrica: Rapporto tra il numero di CFU conseguiti all'estero nell'a.s. di riferimento per attività di studio o tirocinio in atenei stranieri o imprese straniere, maturati tra l'1/1 ed entro il 31/12 da studenti iscritti, ivi inclusi quelli acquisiti durante periodi di "mobilità virtuale", e il numero di CFU conseguiti tra l'1/1 ed entro il 31/12 nell'a.a. di riferimento da studenti iscritti



Fonte: Anagrafe Nazionale Studenti



A white circular logo with the text "UI3" written in black, uppercase letters inside.

UI3

Promuovere la prospettiva
internazionale della didattica

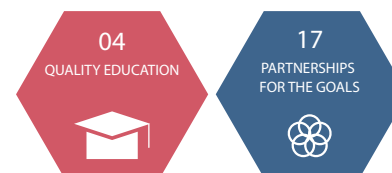
Azioni

7. Potenziamento del supporto amministrativo e logistico per la gestione in ingresso dei visiting professors e researchers;
8. Sviluppare collaborazioni universitarie internazionali per la creazione di corsi brevi, quali summer schools e vocational training programmes;
9. Potenziare l'offerta di Corsi di Studio con rilascio di titolo doppio e titolo congiunto.

Attori chiave

- Rettrice
- Prorettore diritto allo studio
- Prorettore percorsi interculturali e plurilinguismo
- D.A. Servizi Didattici e Alta Formazione
- UCT Centro Linguistico di Ateneo

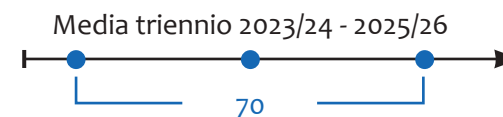
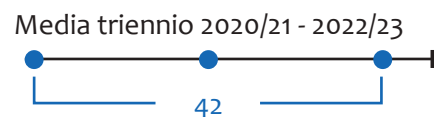
SDGs



Indicatori

UI3.1 Incremento di visiting professors e visiting researchers

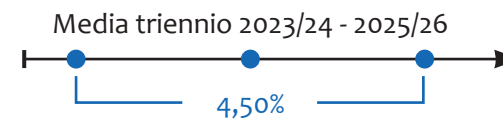
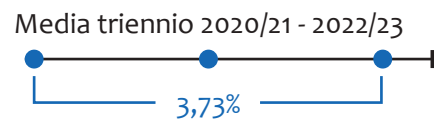
Metrica: Media nel triennio del numero di visiting professors e visiting researchers su finanziamenti di Ateneo e programma Erasmus+



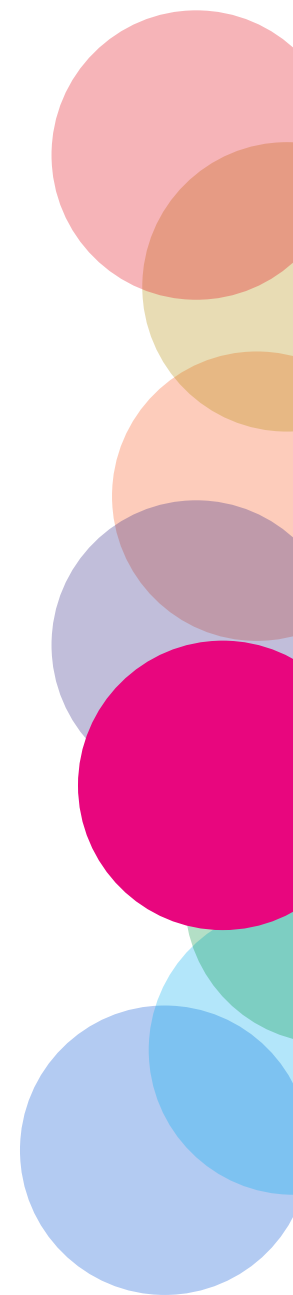
Fonte: D.A. Ricerca Scientifica e Internazionalizzazione

UI3.2 Incidenza percentuale degli studenti internazionali

Metrica: Media nel triennio della percentuale di iscritti che hanno conseguito il titolo di accesso all'estero sul totale degli iscritti



Fonte: OSD Cineca



UI4

Facilitare la partecipazione a bandi
per la ricerca a livello locale,
nazionale e internazionale

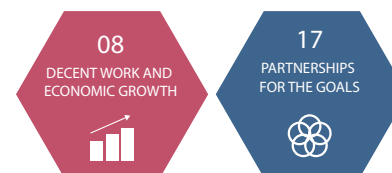
Azioni

10. Attivare una struttura amministrativa per il reperimento e la pubblicizzazione di bandi per la ricerca;
11. Organizzare seminari informativi per ricercatrici e ricercatori nelle varie fasi della carriera accademica;
12. Organizzare attività di disseminazione delle best practices di progetti già finanziati.

Attori chiave

- Rettrice
- Prorettore diritto allo studio
- Prorettore percorsi interculturali e plurilinguismo
- Prorettore alla ricerca
- D.A. Ricerca Scientifica e Internazionalizzazione
- UCT Programmazione e Progetti di ricerca
- Dipartimenti didatti

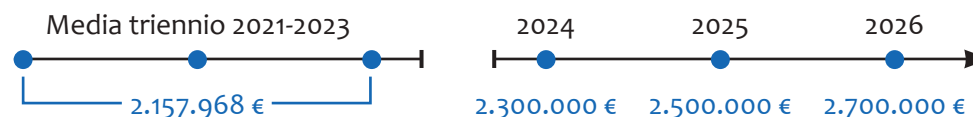
SDGs



Indicatori

UI4.1 Contributi per progetti di ricerca finanziati su programmi comunitari e internazionali

Metrica: Valore dei contributi ottenuti dall'Ateneo per progetti di ricerca avviati nell'anno di riferimento e finanziati su programmi comunitari e internazionali



Fonte: D.A. Ricerca Scientifica e Internazionalizzazione

An aerial photograph of a university campus. In the foreground, there is a large, well-maintained green football field with white markings and a goalpost. To the left of the field is a large, modern building with a red roof and green accents. In the background, there are several multi-story university buildings, a large circular arena with a red and green roof, and a road. The campus is situated in a valley with hills in the background. A green circular graphic is overlaid in the top right corner, and a larger green circular graphic is overlaid in the bottom left corner.

SOSTENIBILITÀ

S1

Migliorare la capacità dell'Ateneo di affrontare le sfide poste dallo sviluppo sostenibile, equo e inclusivo

Azioni

1. Inserire i temi e gli obiettivi della sostenibilità ambientale e sociale nei principali documenti che regolano la vita dell'Ateneo e garantirne il costante aggiornamento per fornire evidenza alle parti interessate dell'impegno profuso e dei risultati raggiunti;
2. Aderire a reti e alleanze nazionali e internazionali con altre istituzioni sui temi della sostenibilità per condividere progetti e buone pratiche e partecipare a ranking riconosciuti dalla comunità accademica internazionale per individuare riferimenti di crescita e miglioramento continuo;
3. Istituire una struttura di coordinamento delle iniziative sviluppate in Ateneo riguardanti la sostenibilità ambientale e sociale.

Attori chiave

- Rettrice
- Direzione Generale

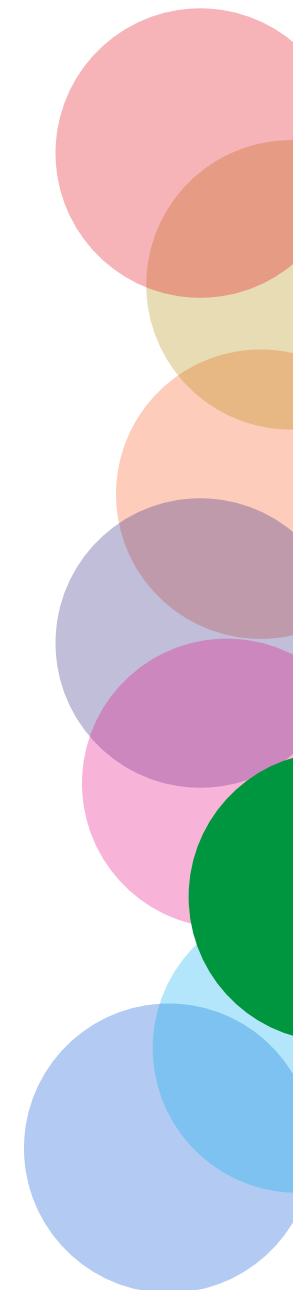
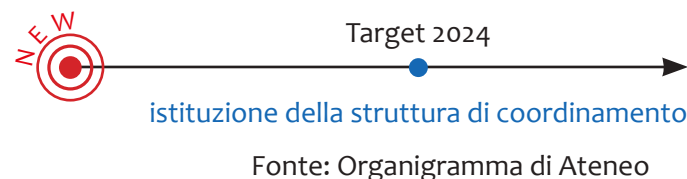
SDGs



Indicatori

S1.1 Avvio della struttura di coordinamento e gestione delle attività

Metrica: Previsione nell'organigramma dell'Ateneo di una Struttura di coordinamento



SOSTENIBILITÀ

S2

Ridurre l'impronta di carbonio dell'Ateneo

Azioni

4. Adottare progetti e soluzioni per l'ottimizzazione energetica, il contenimento dei consumi di energia e l'incremento dell'autoproduzione di energia elettrica da fonti rinnovabili;
5. Adottare progetti e soluzioni di mobilità sostenibile per ridurre l'impatto ambientale associato al trasporto di studenti, dipendenti e merci;
6. Introdurre sistemi di monitoraggio e analisi delle emissioni di gas serra dell'Ateneo per l'individuazione di priorità di intervento e per promuovere azioni di sensibilizzazione, informazione e formazione della comunità universitaria sui temi del cambiamento climatico, del risparmio energetico e della mobilità sostenibile.

Attori chiave

- Rettrice
- D.A. Servizi Tecnici
- Energy Manager

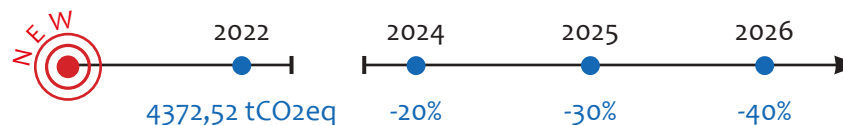
SDGs



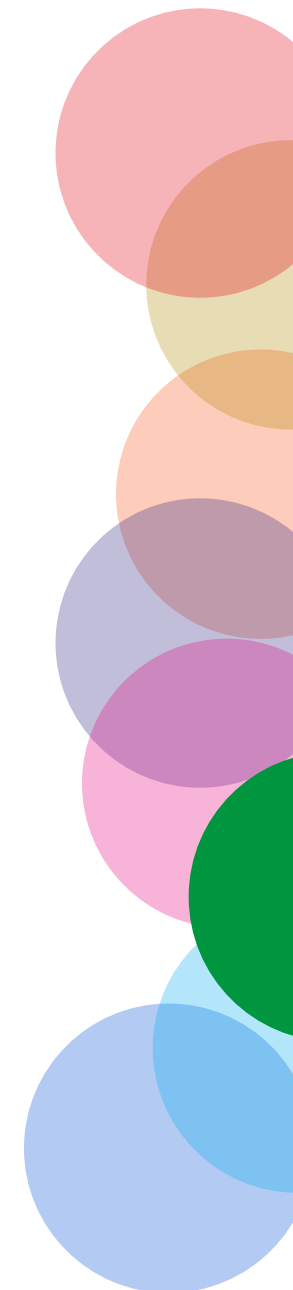
Indicatori

S2.1 Riduzione delle emissioni di gas serra dell'Ateneo

Metrica: Riduzione percentuale delle emissioni CO₂ [kg] dovute ai consumi energetici (tCO₂eq Scope 2) rispetto al 2022



Fonte: D.A. Servizi Tecnici (inventario delle emissioni di gas serra)



SOSTENIBILITÀ

S3

Ridurre l'impronta
idrica dell'Ateneo

Azioni

7. Adottare progetti e soluzioni per l'ottimizzazione della gestione della risorsa idrica;
8. Introdurre sistemi di monitoraggio capillare dell'acqua per l'individuazione di sprechi e di connesse priorità di intervento e promuovere azioni di sensibilizzazione, informazione e formazione della comunità universitaria sui temi del risparmio idrico.

Attori chiave

- Rettrice
- D.A. Affari Generali
- D.A. Servizi Tecnici

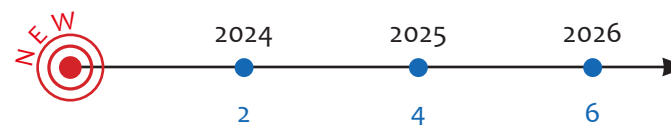
SDGs



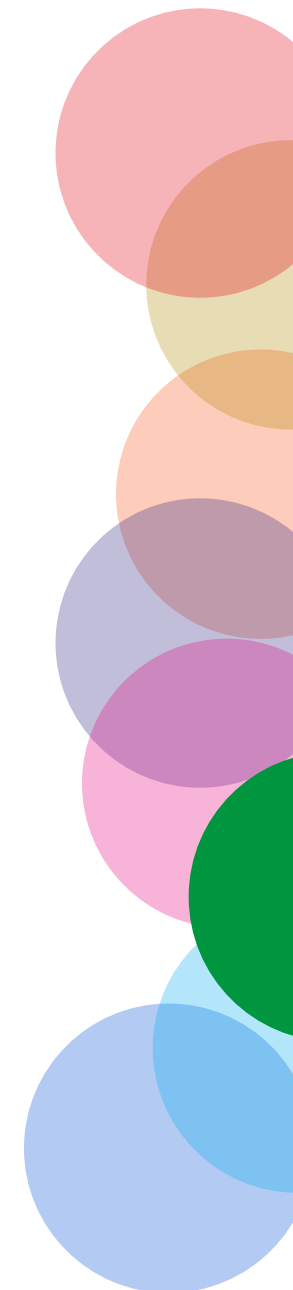
Indicatori

S3.1 Iniziative di sensibilizzazione e progetti di recupero idrico

Metrica: Numero di eventi di sensibilizzazione a un consumo idrico responsabile e di progetti per il recupero di acque piovane



Fonte: D.A. Affari Generali



SOSTENIBILITÀ

S4

Migliorare la gestione delle risorse materiali e dei rifiuti promuovendo soluzioni di economia circolare

UNIONE EUROPEA
Fondo europeo di sviluppo regionale
P.F.S.R. SICILIA 2014-2020

ASL OT3 - Azione 1.23 - Sviluppo di innovazioni tecnologiche e processi innovativi di produzione di bio-prodotti e di bioenergie a base vegetale

BIOTRAK

Definizione e qualificazione di un sistema innovativo di filiera pastorale che caratterizza i biomasse residue del settore ovinicolo

Valori nutrizionali per 100 g

Fattori energetici

Grassi totali

Carboidrati

Proteine

Fibra alimentare

Sali

Fosforo

A table displaying various food items including bread, bowls of food, and bottles of MEDNIGHT products. The table is set up for a demonstration or sampling event.

UNIONE EUROPEA
Fondo europeo di sviluppo regionale
P.F.S.R. SICILIA 2014-2020

ASL OT3 - Azione 1.23 - Sviluppo di innovazioni tecnologiche e processi innovativi di produzione di bio-prodotti e di bioenergie a base vegetale

BIOTRAK

Definizione e qualificazione di un sistema innovativo di filiera pastorale che caratterizza i biomasse residue del settore ovinicolo

Valori nutrizionali per 100 g

Fattori energetici

Grassi totali

Carboidrati

Proteine

Fibra alimentare

Sali

Fosforo

PIRATTO ZERO

CONSOB

CONSUMATORI

PRODOTTORI

PRODOTTORE

CONSUMATORE

PRODOTTORE

CONSUMATORE

Azioni

9. Adottare progetti e soluzioni per l'uso di prodotti e materiali riciclati/riciclabili, la riduzione dei prodotti monouso e il riuso delle risorse;
10. Favorire una gestione sostenibile dei processi di approvvigionamento, adottando i Criteri Ambientali Minimi (CAM) per gli acquisti dell'Ateneo, incluso lo sviluppo di disciplinari innovativi per garantire una applicazione estensiva delle pratiche di Green Public Procurement (GPP);
11. Introdurre sistemi di monitoraggio della produzione di rifiuti, dei rifiuti speciali e della qualità della raccolta differenziata per l'individuazione di priorità di intervento e per promuovere azioni di sensibilizzazione, informazione e formazione della comunità universitaria sui temi dell'economia circolare.

Attori chiave

- Rettrice
- D.A. Attività Negoziale

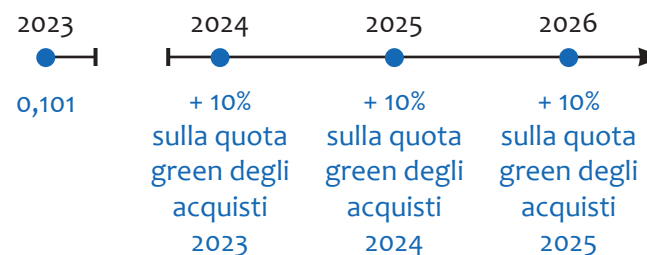
SDGs



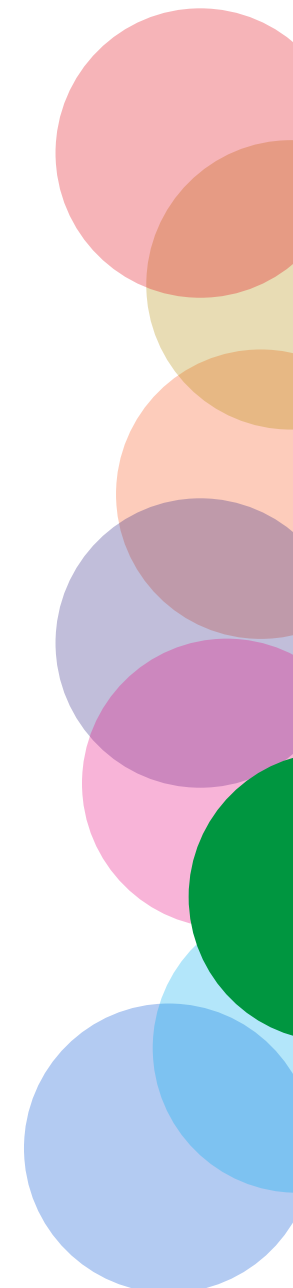
Indicatori

S4.1 Incremento della quota di acquisti verdi

Metrica: Incremento percentuale della quota di affidamenti verdi per beni e servizi sul totale degli affidamenti rispetto all'anno precedente



Fonte: D.A. Attività Negoziale





SOSTENIBILITÀ

S5

Rafforzare il ruolo propulsivo dell'Ateneo
sui temi dello sviluppo
sostenibile, equo e inclusivo

Azioni

12. Adottare strategie di inclusione sociale e di promozione della cultura del benessere psico-fisico della comunità UniMe che prevedano un ampio coinvolgimento di studenti e associazioni studentesche attraverso attività di collaborazione, culturali e di volontariato;
13. Potenziare attività di collaborazione con attori qualificati del Terzo Settore per l'adozione di iniziative congiunte in tema di sviluppo sostenibile, equo e inclusivo a livello locale e nazionale;
14. Incrementare le azioni di disseminazione sulle buone pratiche adottate dall'Ateneo in tema di sostenibilità, inclusione e contrasto alle discriminazioni;
15. Organizzare eventi interdipartimentali e di Ateneo per promuovere i luoghi dell'università come spazi aperti alla città per iniziative in tema di sviluppo sostenibile, equo e inclusivo.

Attori chiave

- Rettrice
- Rettorato
- Dipartimenti didattici

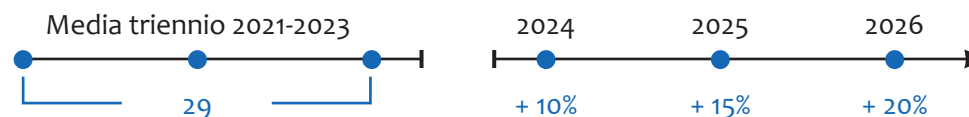
SDGs



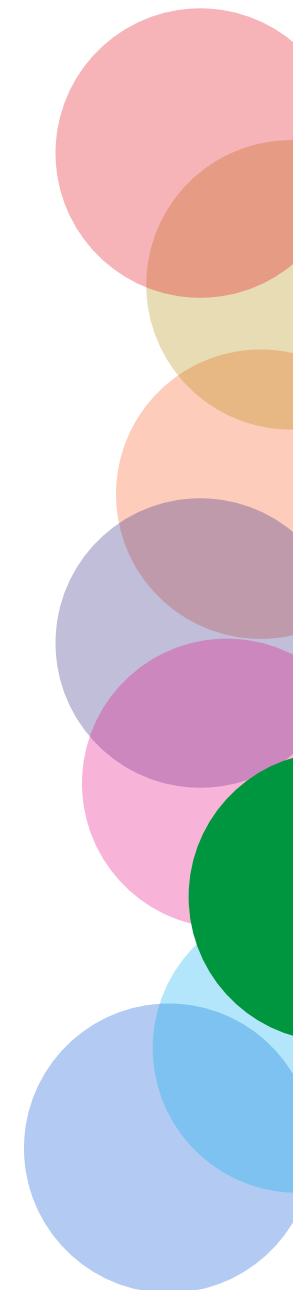
Indicatori

S5.1 Incremento del numero di iniziative sui temi dello sviluppo sostenibile, equo e inclusivo

Metrica: Incremento percentuale del numero di iniziative sui temi dello sviluppo sostenibile, equo e inclusivo rispetto al triennio precedente



Fonte: Rettorato





SPAZI E LUOGHI

SL1

Migliorare l'accessibilità delle strutture e degli spazi di Ateneo garantendone la fruizione da parte dell'intera Comunità e degli utenti con ridotta o impedita capacità motoria o sensoriale

Azioni

1. Istituire un tavolo tecnico per la valutazione dell'accessibilità delle diverse strutture, il coordinamento e monitoraggio dei relativi lavori di abbattimento delle barriere architettoniche e il completamento del "database UniMe" per una esaustiva mappatura del grado di accessibilità di tutti gli edifici e spazi d'Ateneo;
2. Redigere il Piano di Eliminazione delle Barriere Architettoniche (PEBA), anche attraverso il coinvolgimento attivo dei portatori d'interesse (studenti con disabilità e associazioni che si occupano di disabilità), definendo le priorità d'intervento e un cronoprogramma pluriennale di azioni;
3. Individuare, nell'ambito del personale in servizio, un "Accessibility Manager" preposto alla gestione delle problematiche connesse alla piena accessibilità dell'Ateneo e alla promozione della "progettazione universale" o "universal design" per la progettazione di edifici, ambienti, prodotti e servizi utilizzabili senza il bisogno di adattamenti o di progettazioni specializzate.

Attori chiave

- Rettrice
- D.A. Servizi Tecnici

SDGs



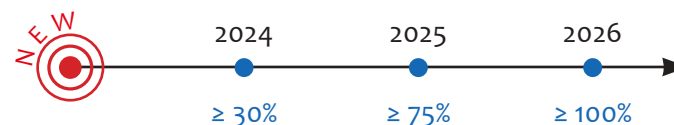
Indicatori

SL1.1 Percentuale edifici e spazi mappati

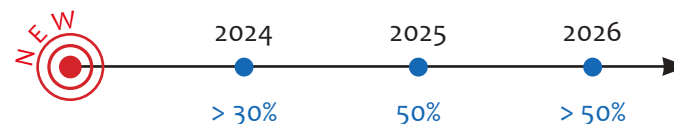
Metrica: Percentuale di edifici e spazi mappati ai fini dell'accessibilità sul totale degli edifici e degli spazi di Ateneo (tasso di copertura) per anno

SL1.2 Grado di accessibilità media degli edifici e degli spazi mappati

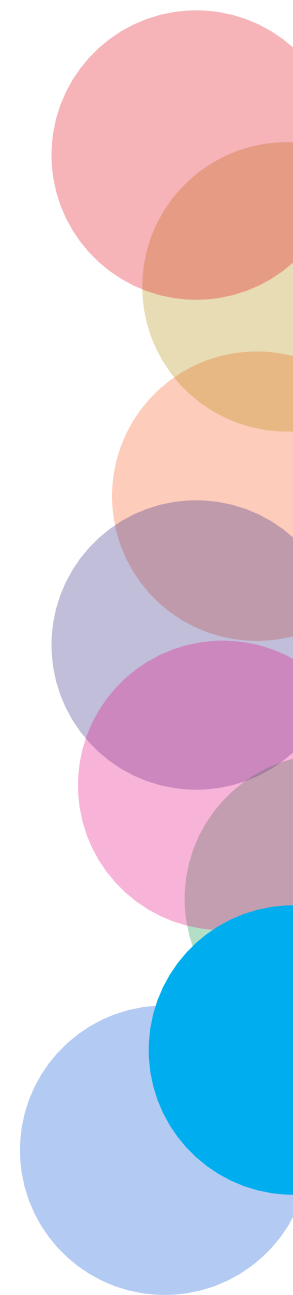
Metrica: Grado di accessibilità media degli edifici e degli spazi mappati per anno



Fonte: D.A. Servizi Tecnici



Fonte: D.A. Servizi Tecnici



SPAZI E LUOGHI



SL2

Promuovere iniziative a sostegno della residenzialità degli studenti

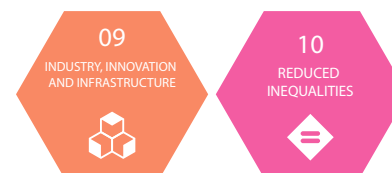
Azioni

4. Completare e mettere a regime tutti gli interventi di ristrutturazione in atto delle sedi residenziali di proprietà dell'Ateneo;
5. Rimodulare il programma "Casa UniMe", consentendo a un maggior numero di studenti di potersi trasferire in città per frequentare le lezioni curriculari e riprogrammare il sistema di agevolazioni e convenzioni per la locazione di immobili a uso abitativo;
6. Dare vita a una politica di residenzialità per studenti che veda il coinvolgimento allargato di differenti stakeholders sull'intero territorio cittadino.

Attori chiave

- Rettrice
- Prorettore diritto allo studio
- D.A. Servizi Didattici e Alta Formazione
- D.A. Bilancio e Finanze

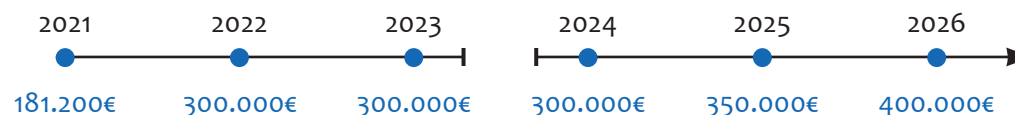
SDGs



Indicatori

SL2.1 Interventi finanziari per il programma Casa Unime

Metrica: Ammontare interventi finanziari per il programma Casa Unime



Fonte: D.A. Bilancio e Finanze

SPAZI E LUOGHI



SL3

Migliorare la fruizione degli spazi di socializzazione, aggregazione e scambio culturale

Azioni

7. Ampliare l'orario di apertura di tutti i poli bibliotecari dell'Ateneo;
8. Rafforzare il sistema di gestione e fruizione degli spazi comuni e delle aree verdi per garantirne la multifunzionalità;
9. Migliorare la fruizione degli impianti sportivi a beneficio della comunità UniMe e del territorio;
10. Potenziare le attività di coordinamento e promozione delle attività sportive e di socializzazione.

Attori chiave

- Rettrice
- Rettorato
- Direzione Generale

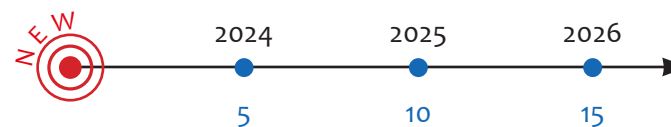
SDGs



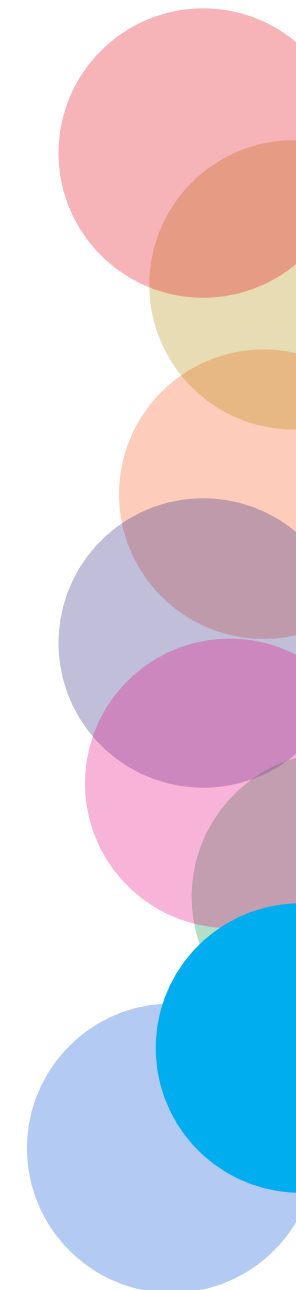
Indicatori

SL3.1 Numero di iniziative realizzate negli spazi comuni e nelle aree verdi

Metrica: Numero di iniziative realizzate negli spazi comuni e nelle aree verdi



Fonte: Rettorato / Direzione Generale



TRANSIZIONE DIGITALE



TD1

Potenziamento delle infrastrutture IT
e dell'ecosistema digitale Unime

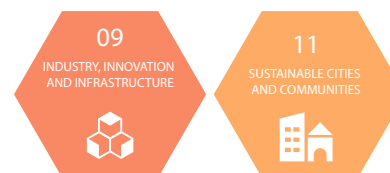
Azioni

1. Accrescere il livello di cyber-security dell'infrastruttura ICT di Ateneo;
2. Migliorare l'interoperabilità delle banche dati e dei sistemi di gestione documentale;
3. Incrementare la dotazione di strumenti e attrezzature IT nelle strutture centrali e dipartimentali.

Attori chiave

- Rettrice
- Direzione Generale
- D.A. Bilancio e Finanze
- CIAM-Segreteria Tecnica Sistemi e Servizi Informatici

SDGs



Indicatori

TD1.1 Risorse finanziarie destinate alle infrastrutture ICT

Metrica: Ammontare delle risorse finanziarie destinate alle infrastrutture ICT per anno



Fonte: D.A. Bilancio e Finanze

TRANSIZIONE DIGITALE



TD2

Migliorare l'accessibilità e l'efficienza dei servizi erogati dall'Ateneo mediante l'utilizzo di strumenti e risorse digitali

Azioni

4. Incrementare le opportunità di accesso a risorse digitali (banche dati, software, etc.) e promuovere l'uso di strumenti digitali e tecnologie assistive a favore dell'inclusione nelle sue varie forme;
5. Rafforzare la semplificazione e dematerializzazione dei processi e l'informatizzazione dei servizi (es. gestione mobilità internazionali, gestione degli alloggi, ecc.);
6. Sperimentare un sistema di monitoraggio della popolazione universitaria con esigenze di "specifiche attenzioni" per rilevarne i fabbisogni e promuovere azioni mirate.

Attori chiave

- Rettrice
- Direzione Generale
- U. STAFF Assicurazione Qualità Sistema amministrativo Dematerializzazione
- CIAM-Segreteria Tecnica Sistemi e Servizi Informatici

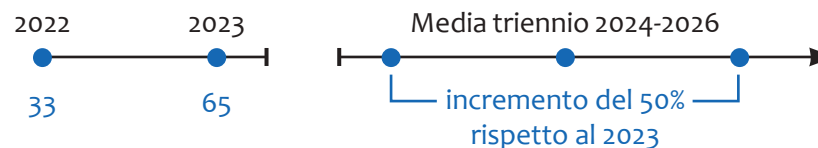
SDGs



Indicatori

TD2.1 Numero di servizi digitali mappati

Metrica: Numero di servizi digitali mappati per anno



Fonte: Direzione Generale



TD3

Predisporre un piano di comunicazione integrato anche attraverso l'uso di strumenti digitali innovativi per diffondere il brand UniMe e accrescere l'attrattività a livello locale, nazionale e internazionale

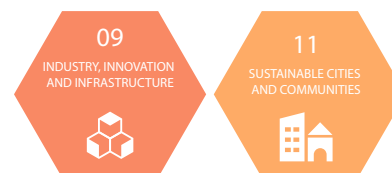
Azioni

7. Potenziamento dei canali di comunicazione web e social media;
8. Sviluppo di campagne promozionali *ad hoc* per attrarre studenti per promuovere l'immagine dell'Ateneo nel territorio;
9. Monitoraggio dei target e avvio di azioni mirate tramite canali web e social media per rendere più attrattiva UniMe per i futuri studenti e le aziende.

Attori chiave

- Rettrice
- Rettorato
- CIAM-Segreteria Tecnica Sistemi e Servizi Informatici
- U.Org. Comunicazione

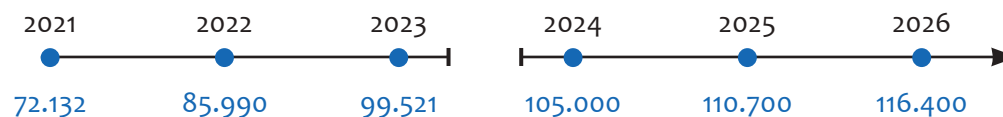
SDGs



Indicatori

TD3.1 Incremento del numero di contatti sulle pagine social dell'Ateneo

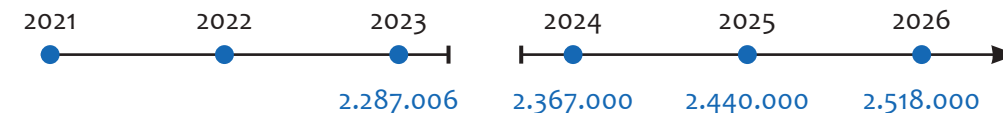
Metrica: Numero di contatti sulle pagine social dell'Ateneo



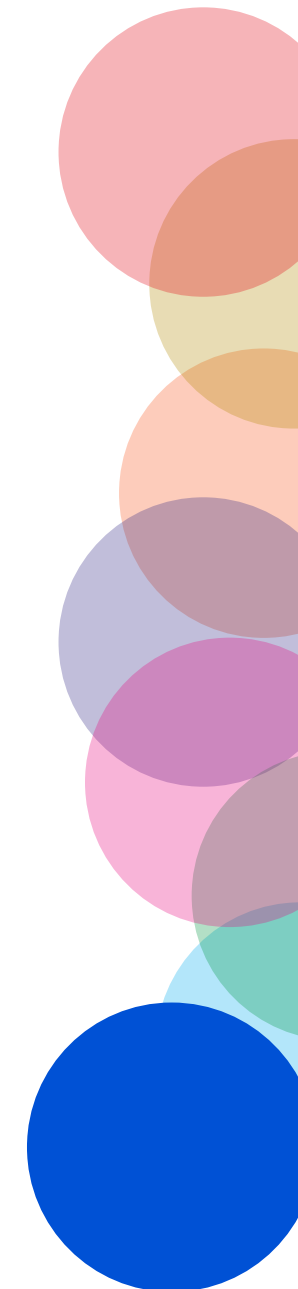
Fonte: U. Org. Comunicazione

TD3.2 Incremento del numero di visualizzazioni sulle pagine social dell'Ateneo

Metrica: Numero di visualizzazioni sulle pagine social dell'Ateneo



Fonte: U. Org. Comunicazione



TRANSIZIONE DIGITALE



TD4

Accompagnare la comunità UniMe
nella transizione digitale

Azioni

10. Rimodulare il Piano della Formazione rivolto al PTA per rafforzare le competenze abilitanti i processi di transizione digitale, ecologica e amministrativa;
11. Sperimentare iniziative formative interdipartimentali e interdisciplinari incentrate sui temi della transizione digitale a beneficio degli studenti UniMe;
12. Promuovere azioni di aggiornamento sugli strumenti e le tecnologie digitali emergenti a supporto delle attività di didattica e di ricerca.

Attori chiave

- Rettrice
- Direzione Generale
- UCT Talent management e formazione

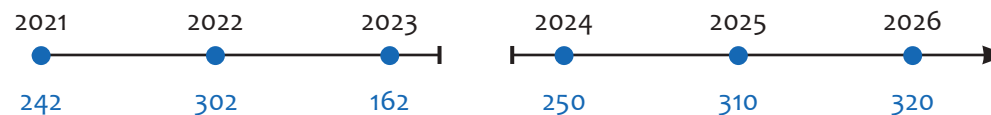
SDGs



Indicatori

TD4.1 Numero ore di formazione sui temi della transizione digitale per dipendente

Metrica: Numero ore annue di formazione sui temi della transizione digitale per dipendente



Fonte: U.C.T. Talent management e Formazione