

**CORSO DI LAUREA
TRIENNALE IN
CONSULENTE DEL
LAVORO E SCIENZE
DEI SERVIZI
GIURIDICI**

**UNA SCELTA,
NUMEROSI
SBOCCHI,
INFINITE
POSSIBILITÀ**



Università
degli Studi di
Messina

DIPARTIMENTO DI GIURISPRUDENZA
"SALVATORE PUGLIATTI"

[Canale YouTube](#)

*Video di
presentazione*

<https://youtu.be/U28J7zOb7xc>

<https://youtu.be/KcAjuGPxnWs>

www.unime.it



Università
degli Studi di
Messina

DIPARTIMENTO DI GIURISPRUDENZA
"SALVATORE PUGLIATTI"

Tradizione, cultura, cambiamento



Dal secolo XVI ad oggi la città dello Stretto si è distinta quale dinamico centro di formazione giuridica, come un vitale polo culturale che, grazie ad una strategica posizione geografica e ai Maestri che vi hanno impartito lezioni, ha richiamato studenti provenienti da tutta la Sicilia, dalla Calabria e da altre terre del Mediterraneo. Nel segno di quest'antica tradizione, dopo l'Unità, la Facoltà – adesso Dipartimento – di Giurisprudenza messinese ha continuato ad assicurare un'offerta formativa di alta qualità, anche per merito di un gruppo coeso di accademici in grado di prender parte attiva nei dibattiti che hanno animato la scienza giuridica italiana

di fine secolo: l'internazionalista Giuseppe Oliva, il giuspenalista Francesco Faranda, l'amministrativista Giacomo Macrì, ed altri ancora. In questo torno d'anni, e fino alla seconda guerra mondiale – nonostante le difficoltà dovute al tragico terremoto del 1908 –, il numero di immatricolazioni e di laureati è cresciuto costantemente, e con esso locali, servizi e patrimonio librario: l'attuale edificio che ospita il Dipartimento, incluso nel più ampio complesso architettonico dell'Università degli Studi in stile tardo Liberty, è stato ultimato nel 1927; contestualmente è stato inaugurato l'Istituto di Scienze giuridiche, economiche, politiche e sociali, ideale luogo di incontro e scambio tra docenti e discenti; tra il 1928 e il 1931, la già ricca biblioteca ha acquisito alcuni importanti fondi appartenenti ad avvocati peloritani. Ma è soprattutto con la nomina a Preside di Facoltà di Salvatore Pugliatti, e dopo di lui di Angelo Falzea, subentratogli nella carica nel 1954 – mantenuta fino al 1982 –, che la nostra istituzione si è imposta nel panorama universitario nazionale, divenendo sede naturale di prestigiose "Scuole" e fucina di giovani giuristi brillanti, capaci di raggiungere ambiziosi traguardi professionali nel mondo forense, in quello accademico e nei ruoli di vertice di diverse istituzioni, nazionali ed internazionali.

Dipartimento di Giurisprudenza "S. Pugliatti"



**DIREZIONE E
SEDE LEGALE DEL
DIPARTIMENTO**

Direttore
Prof. Francesco Astone
fastone@unime.it
Piazza Pugliatti, 1
98122 Messina

Prof.ssa Cinzia Ingratoci
cinzia.ingratoci@unime.it

**COORDINATORE
DEL CORSO**

Dipartimento di Giurisprudenza "S. Pugliatti"



Corso di Laurea in Consulente del Lavoro e Scienze dei servizi giuridici

**DIRETTI
ALL'OBIETTIVO**



[Link al Sito Web del Corso di studi](#)

Corso di Laurea in Consulente del Lavoro e Scienze dei servizi giuridici



**ORGANIZZAZIONE
DEL CORSO**



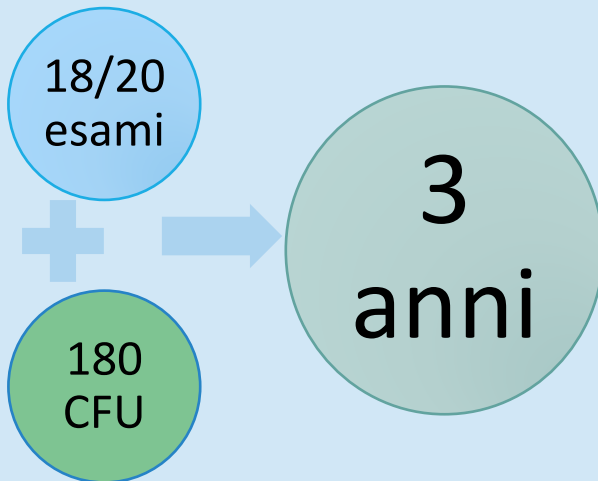
Dipartimento di Giurisprudenza "S. Pugliatti"



Corso di Laurea in Consulente del Lavoro e Scienze dei servizi giuridici



Il Corso ha sede nello storico plesso di Piazza Pugliatti, accanto al Rettorato, dove sono localizzate le principali strutture che ospitano le attività didattiche e gestiscono i servizi per gli studenti. Attento a recepire e rielaborare le istanze provenienti dall'attuale contesto socio-economico, il Corso di studio in Consulente del Lavoro e Scienze dei servizi giuridici appartiene alla classe L-14 - Scienze dei servizi giuridici.





Corso di Laurea in Consulente del Lavoro e Scienze dei servizi giuridici

Il Corso di studi presenta una organizzazione semestrale della didattica in modalità convenzionale, articolandosi in lezioni frontali, in presenza e da remoto, esercitazioni, seminari, laboratori e tirocini. La lingua in cui si tengono gli insegnamenti è l'italiano, ma sono attivati alcuni insegnamenti in lingua inglese, francese e spagnola che, sebbene destinati in primo luogo agli studenti stranieri in mobilità ERASMUS, sono fruibili anche dagli studenti italiani nell'ambito degli insegnamenti facoltativi.

Il percorso formativo integra nozioni teoriche con attività di taglio pratico professionale, anche attraverso laboratori e tirocini formativi e di orientamento, che consentono agli studenti di confrontarsi con il mondo lavorativo e di acquisire le corrispondenti abilità.

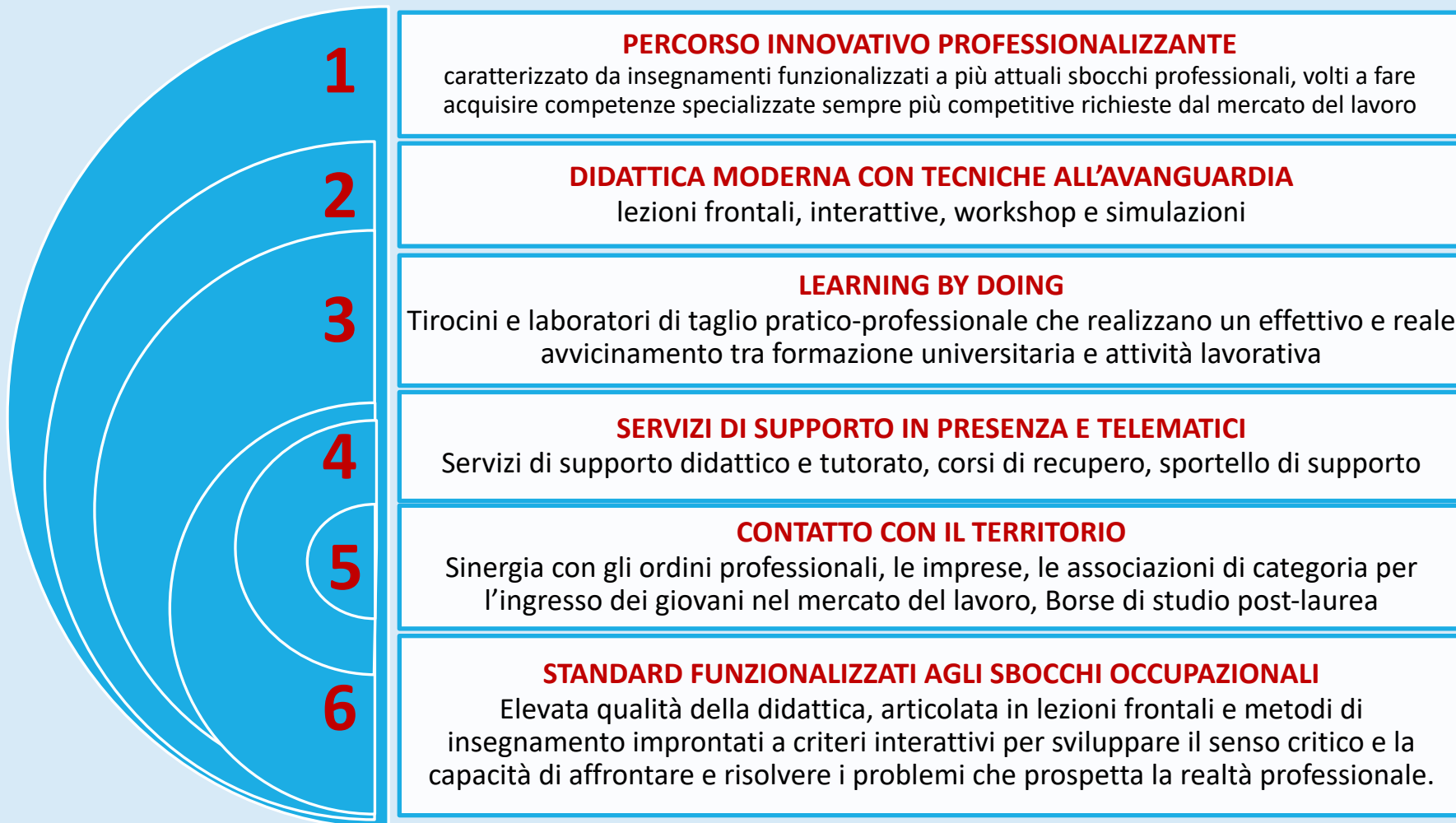


Corso di Laurea in Consulente del Lavoro e Scienze dei servizi giuridici

Il nuovo e moderno piano didattico è improntato ad una incisiva sinergia tra nozioni teoriche ed attività di taglio pratico-professionale, assicurata dalla valorizzazione di insegnamenti funzionalizzati ai più attuali sbocchi professionali, volti a fare acquisire competenze specializzate sempre più competitive, e da attività pratico-professionali in grado di realizzare un effettivo avvicinamento tra formazione universitaria e attività lavorativa.



Corso di Laurea in Consulente del Lavoro e Scienze dei servizi giuridici: i punti di forza





Corso di Laurea in Consulente del Lavoro e Scienze dei servizi giuridici: i punti di forza

- Il Corso mira alla formazione di figure professionali con competenze specifiche in grado di operare in un settore specialistico di rilevante interesse per le forze produttive del territorio.
- Esso fornisce agli studenti una solida preparazione culturale e giuridica di base, nonché una sicura conoscenza di specifiche aree dell'ordinamento giuridico italiano ed europeo, e di ambiti disciplinari di carattere economico ed imprenditoriale, assicurando altresì la conoscenza di una seconda lingua europea, con particolare riferimento al linguaggio tecnico-giuridico e la padronanza di strumenti informatici più sofisticati, utili nei vari settori lavorativi.

**OBIETTIVI
FORMATIVI**



Corso di Laurea in Consulente del Lavoro e Scienze dei servizi giuridici: i curricula

- Una solida preparazione giuridica integrata da conoscenze economico-aziendali.
- Idoneità linguistica e informatica.
- Tirocini formativi curriculari e laboratori

**Una scelta sicura,
3 curricula di successo**



**CONSULENTE DEL LAVORO (SEDI DI
MESSINA E DI PRIOLO GARGALLO –
SIRACUSA)**

**OPERATORE GIURIDICO DELLE
AMMINISTRAZIONI PUBBLICHE**

**SCIENZE DELLE
INVESTIGAZIONI PRIVATE**

Consulente del Lavoro: un percorso unico in Sicilia, nelle sedi di Messina e Priolo-Gargallo (Siracusa)



Il Curriculum in Consulente del Lavoro, un percorso unico in Sicilia, si propone come sicuro punto di riferimento nel territorio dello Stretto per il livello di eccellenza degli studi ed i risultati conseguiti dagli studenti: oltre l'80% dei laureati ha superato l'esame per l'abilitazione professionale e la percentuale di iscritti all'albo dei Consulenti del lavoro è notevolmente aumentata dal 2018, con indici nettamente superiori rispetto alle altre città siciliane ed alla media italiana.

Consulente del Lavoro: un percorso unico in Sicilia, nelle sedi di Messina e Priolo-Gargallo (Siracusa)



Il percorso di laurea in **Consulente del Lavoro** è attivo anche nella sede di Priolo Gargallo (SR), Via A. De Gasperi 17, per rispondere alle istanze di professionalizzazione avvertite nel bacino sud-orientale della Sicilia, implementando in tal modo l'attrattività geografica dei corsi erogati dal Dipartimento e offrendo nuove opportunità per figure professionali specializzate, che richiedono da tempo un investimento di formazione in questo settore.

Dipartimento di Giurisprudenza "S. Pugliatti"

Curriculum in Consulente del lavoro

Sedi di Messina e Priolo Gargallo (SR)

Primo anno

- **PRIMO SEMESTRE**
- Istituzioni di diritto privato
- Informatica giuridica e deontologia professionale
- **SECONDO SEMESTRE**
- Diritto del rapporto di lavoro
- Diritto costituzionale
- **Insegnamento annuale**
- Fondamenti romanistici del diritto europeo e Storia del diritto italiano ed europeo
- 5 ESAMI, 48 CFU

Secondo anno

- **PRIMO SEMESTRE**
- Sociologia del Lavoro e dei processi economici del lavoro
- Diritto dell'Economia e laboratorio dei contratti di impresa o Sicurezza della navigazione e tutela del personale a bordo e a terra
- Laboratorio di diritto privato, della robotica e dell'intelligenza artificiale o Diritto penale del lavoro
- **SECONDO SEMESTRE**
- Diritto dei mercati e dei contratti di lavoro
- Economia aziendale e laboratorio di welfare aziendale
- Diritto commerciale e laboratorio della crisi d'impresa
- Diritto internazionale ed europeo del lavoro o Fattore religioso e diritto antidiscriminatorio
- Attività formativa a scelta
- 7 ESAMI, 58 CFU

Terzo anno

- **PRIMO SEMESTRE**
- Diritto Processuale del lavoro e conciliazione
- Diritto Amministrativo
- **SECONDO SEMESTRE**
- Diritto delle relazioni industriali
- Diritto della sicurezza sociale e sicurezza dell'ambiente di lavoro
- Diritto tributario
- Ragioneria e bilancio
- **ALTRE ATTIVITÀ**
- Linguaggio giuridico inglese (prova idoneativa)
- Attività formativa a scelta
- Prova finale
- 6 ESAMI, 60 CFU

Curriculum in Consulente del lavoro Sedi di Messina e Priolo Gargallo (SR)



**14 ULTERIORI CFU
ACQUISIBILI NEL TRIENNIO**



Tirocinio curriculare (5 ore
per 30 giorni): 6 CFU

Tirocinio formativo per
Consulente del lavoro: 4 CFU

Abilità informatiche e
telematiche: 2 CFU

Altri crediti: 2 CFU

Consulente del Lavoro: le ragioni di una scelta unica in Sicilia

PERCORSO INNOVATIVO PROFESSIONALIZZANTE

caratterizzato da insegnamenti funzionalizzati a più attuali sbocchi professionali, volti a fare acquisire competenze specializzate sempre più competitive richieste dal mercato del lavoro

DIDATTICA MODERNA CON TECNICHE ALL'AVANGUARDIA

lezioni frontali, interattive, workshop e simulazioni

LEARNING BY DOING

Tirocini e laboratori di taglio pratico-professionale
TIROCINIO PROFESSIONALE ANTICIPATO

SERVIZI DI SUPPORTO IN PRESENZA E TELEMATICI

Servizi di supporto didattico e tutorato, Corsi di recupero
Sportello di supporto

SINERGIA CON GLI ORDINI PROFESSIONALI

Il corso risponde ad una richiesta di formazione avanzata dal territorio e organizzata con il supporto degli ordini professionali, delle imprese, delle associazioni di categoria per l'ingresso dei giovani nel mercato del lavoro

Curriculum in Operatore giuridico delle Amministrazioni Pubbliche

Primo anno

- **PRIMO SEMESTRE**
- Istituzioni di diritto privato
- Diritto romano
- Informatica giuridica e deontologia professionale
- **SECONDO SEMESTRE**
- Diritto costituzionale
- Storia del diritto pubblico
- Diritto Internazionale ed Europeo della Pubblica Amministrazione
- 6 ESAMI, 48 CFU

Secondo anno

- **PRIMO SEMESTRE**
- Diritto amministrativo
- Diritto penale della pubblica amministrazione
- Diritto dell'economia
- Economia pubblica
- **SECONDO SEMESTRE**
- Contabilità dello Stato e degli Enti pubblici
- Diritto tributario
- Diritto pubblico comparato o Diritto e religione o Diritto degli Enti della Chiesa
- Attività formativa a scelta dello studente
- 7 ESAMI, 54 CFU

Terzo anno

- **PRIMO SEMESTRE**
- Istituzioni di diritto processuale penale
- Diritto processuale amministrativo
- Laboratorio dei contratti della pubblica amministrazione o Laboratorio sulla protezione dei dati personali nell'era digitale
- **SECONDO SEMESTRE**
- Istituzioni di diritto processuale civile
- Il lavoro alle dipendenze della pubblica amministrazione
- Diritto regionale e degli enti locali
- Diritto commerciale e fallimentare
- **ALTRE ATTIVITÀ**
- Linguaggio giuridico inglese (prova idoneativa)
- Attività formativa a scelta
- Prova finale
- 7 ESAMI, 65 CFU

Curriculum in Operatore giuridico delle Amministrazioni Pubbliche



**13 ULTERIORI CFU
ACQUISIBILI NEL
TRIENNIO**



Tirocinio curriculare (5 ore per 30 giorni): 6 CFU

Tirocinio formativo per operatore giuridico delle amministrazioni pubbliche : 3 CFU

Abilità informatiche e telematiche: 2 CFU

Altri crediti: 2 CFU

Curriculum

Scienze delle Investigazioni private

Primo anno

- **PRIMO SEMESTRE**
- Istituzioni di diritto privato
- Informatica giuridica e deontologia professionale
- **SECONDO SEMESTRE**
- Diritto costituzionale
- Diritto internazionale ed europeo
- **Insegnamento annuale**
- Diritto romano e Storia del Diritto italiano
- 5 ESAMI, 44 CFU

Secondo anno

- **PRIMO SEMESTRE**
- Rapporto di lavoro e tutele
- Diritto amministrativo
- Economia politica
- **SECONDO SEMESTRE**
- Diritto commerciale e della crisi di impresa
- Diritto privato II
- Sicurezza, qualità dei prodotti alimentari e lotta alla contraffazione
- **Insegnamento annuale**
- Diritto penale
- Attività formativa a scelta dello studente
- 7 ESAMI, 59 CFU

Terzo anno

- **PRIMO SEMESTRE**
- Laboratorio dei diritti in internet e illeciti informatici
- Diritto processuale penale
- Medicina legale
- Diritto dell'economia
- **SECONDO SEMESTRE**
- Criminologia
- Diritto tributario
- Istituzioni di diritto processuale civile
- **Insegnamento annuale**
- Diritto processuale penale
- Attività formativa a scelta
- **ALTRE ATTIVITÀ**
- Linguaggio giuridico inglese (prova idoneativa)
- Prova finale
- 7 ESAMI, 64 CFU

Curriculum

Scienze delle Investigazioni private



**13 ULTERIORI CFU
ACQUISIBILI NEL
TRIENNIO**



Tirocinio curriculare (5
ore per 30 giorni): 6 CFU

Tirocinio formativo per
scienze delle investigazioni
private : 3 CFU

Abilità informatiche e
telematiche: 2 CFU

Altri crediti: 2 CFU

Corso di Laurea in Consulente del Lavoro e Scienze dei servizi giuridici: gli sbocchi

Una volta completati i tre anni di studio necessari al conseguimento della laurea, sarà possibile operare nel settore della consulenza sia come **libero professionista**, sia presso **organizzazioni pubbliche e private**, nel settore dei servizi giuridici e delle **investigazioni private**.



Dipartimento di Giurisprudenza "S. Pugliatti"

Percorso in Consulente del Lavoro: gli sbocchi

I Consulenti del lavoro sono professionisti tecnico-contabili, che offrono le proprie competenze, in prevalenza, a favore delle realtà imprenditoriali medio-piccole, favorendo lo sviluppo dei processi economici aziendali e la gestione delle risorse umane.



Consulente del lavoro: gli sbocchi

Consulente del lavoro - assistenza tributaria anche in sede contenziosa - responsabile del personale - esperto in gestione delle risorse umane e organizzazione del lavoro - consulente fiscale - selezione e formazione del personale - igiene e prevenzione negli ambienti di lavoro, commissario liquidatore

- tradizione

IT legal manager
Gestione della crisi di impresa

- innovazione

Consulente di aziende ed enti esteri ed internazionali

- internazionalizzazione

Operatore giuridico delle Amministrazioni Pubbliche: gli sbocchi

Funzionario/dipendente nella Pubblica Amministrazione, consulente della P.A., cancelliere - ufficiale giudiziario - collaboratore giudiziario presso studi professionali, imprese, società, banche, associazioni sindacali, aeroporti, porti, Forze armate, amministrazione penitenziaria

- tradizione

IT legal manager
Operatore giuridico informatico nell'era della digitalizzazione
Mediatore civile e commerciale

- innovazione

Esperto marketing e servizi internazionali
Consulente di aziende ed enti esteri ed internazionali

- internazionalizzazione

Scienze delle Investigazioni private: gli sbocchi

Investigatore privato - informatore commerciale - consulente tecnico - capo ufficio sicurezza e vigilanza presso studi professionali, imprese, società, banche, aeroporti, porti
ispettore, operatore e perito tecnico della polizia penitenziaria, consulente tecnico di parte

- tradizione

IT legal manager, esperto di cyber crime,
Operatore giuridico informatico nell'era della digitalizzazione
con particolare riferimento alle indagini ed alla prova

- innovazione

Consulente e collaboratore di aziende ed enti esteri ed
internazionali

- internazionalizzazione

Corso di laurea in Consulente del Lavoro e scienze dei servizi giuridici: una scelta, mille opportunità





SPAZI DELLA DIDATTICA E DELLA RICERCA

**Aule ampie e funzionali, Reti di
comunicazione, Strumenti informatici**



Aulario di Via P. Castelli



Sede centrale, Piazza S. Pugliatti, 1



Dipartimento di Giurisprudenza "S. Pugliatti"



SERVIZI DI BIBLIOTECA IN SEDE

Fondata come Seminario giuridico negli anni '20 dal prof. Salvatore Pugliatti, la Biblioteca del Polo Centrale dell'Università degli Studi di Messina è oggi un punto di riferimento per l'informazione giuridica, normativa e bibliografica per docenti, studenti, magistrati e professionisti che fruiscono giornalmente dell'antica e bellissima sala di consultazione da 100 posti a sedere.



Raccoglie oltre 130.000 monografie, più di 1.000 volumi editi tra il '500 e il '700, oltre 500 titoli di riviste, repertori e codici. Dal 2004 è dotata di un'aula multimediale.

SERVIZI BIBLIOTECARI A DISTANZA E RISORSE ON LINE

- Servizi bibliotecari online
- Servizio di orientamento e consulenza bibliografica
- Manuali e libri di testo in formato digitale
- Collezione e-books
- Servizi di prestito interbibliotecario
- Collaborazione nei servizi di biblioteca per l'accesso ai patrimoni digitalizzati tramite scambi interbibliotecari

Dipartimento di Giurisprudenza "S. Pugliatti"



INTERNAZIONALIZZAZIONE



La dimensione internazionale del Dipartimento si realizza attraverso gli accordi stipulati dall'Università di Messina con Università, Istituzioni dell'Istruzione Superiore e Centri di ricerca di altri paesi, nonché attraverso i numerosi **accordi interistituzionali Erasmus+**, finalizzati a favorire la mobilità di studenti, docenti e personale tecnico amministrativo ed a garantire i più elevati standard di insegnamento e di ricerca.



INTERNAZIONALIZZAZIONE

Il Dipartimento di Giurisprudenza dispone di un elevato numero di borse per soggiorni di studio presso Università europee.

Promuove i progetti di ricerca internazionali e la docenza di autorevoli colleghi stranieri attraverso i progetti di visiting professors e visiting researcher



commissioneerasmusius@unime.it

Dipartimento di Giurisprudenza "S. Pugliatti"

SERVIZI DI ORIENTAMENTO E TUTORATO

Tutti i servizi sono resi in presenza e da remoto

Attività di **orientamento** in ingresso e in itinere
Open day e web open day
Career Service e Servizi di placement
Sportello informativo on line



- **Tutorato** realizzato dai docenti con il supporto di studenti selezionati
- Servizi di **assistenza alla carriera, consulenza, orientamento**
- **Commissione Erasmus:** assistenza nella partecipazione ai programmi di mobilità internazionale



SERVIZI DI ASSISTENZA AGLI STUDENTI

**E COUNSELLING
SUPPORTO**



Corsi di recupero in presenza e da remoto
Skills meeting, Skills Lab
Counselling individuale, sportello
informativo
Desk virtuale di orientamento:
orientamentogiurisprudenza@unime.it

Dipartimento di Giurisprudenza "S. Pugliatti"



Dipartimento di Giurisprudenza "S. Pugliatti"

Sito Web: www.unime.it/it/dipartimenti/giurisprudenza