

Dipartimento di Economia  
Università degli Studi di Messina



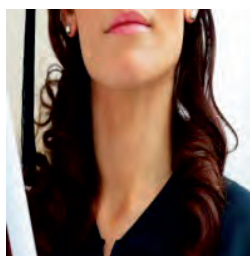
# OFFERTA FORMATIVA



Lauree  
triennali



Lauree  
magistrali



Master e  
Dottorato  
di ricerca





## PRESENTAZIONE DEI CORSI

Il Dipartimento di Economia dell'Università di Messina presenta un'offerta formativa completa ed aderente alle esigenze del territorio in una prospettiva internazionale. L'intera offerta didattica si caratterizza per un approccio multidisciplinare ai fenomeni oggetto di studio (aziende, imprese, consumatori) che presentano numerose e strette connessioni di profili economici, giuridici, aziendali e statistici.

Il Dipartimento di Economia ha ottenuto la certificazione UNI EN ISO 9001:2008 relativamente a "*Attività Didattica Istituzionale Formativa; Studi, Ricerca e Consulenza Tecnico-Scientifica in Scienze Merceologiche ed Economico-Aziendali; Analisi Merceologiche*". È l'unica struttura nel sud Italia che vanta un modello di certificazione esteso, non soltanto ai corsi di laurea triennali e magistrali, ma anche al Dottorato ed ai Master di 1° e 2° livello.

I corsi di laurea triennale sono:

*Economia Aziendale* (L-18) - rappresenta il primo livello di preparazione per l'esercizio della professione di Dottore commercialista ed Esperto contabile, nonché di Revisore Contabile, secondo quanto previsto dalle norme che disciplinano l'accesso ai relativi albi professionali. Gli sbocchi occupazionali previsti dal corso di laurea sono: nelle libere professioni dell'area economica; nelle aziende private, con particolare riferimento alle aree Amministrazione e Controllo e Finanza; nelle pubbliche amministrazioni; in attività imprenditoriali.

*Management d'Impresa* (L-18) - il corso si propone di fornire agli studenti un ampio spettro di conoscenze e competenze concernenti la struttura, il funzionamento e la gestione di imprese di varia natura (privata e pubblica), dimensione e settore (manifatturiero, commerciale, dei servizi). Il corso, pertanto, forma figure professionali in grado di ricoprire ruoli dirigenziali e di responsabilità operativa, così come di svolgere attività di consulenza direzionale.

*Economia, Banca e Finanza* (L-33) con due curricula (Economico e Metodi Quantitativi) - il corso si propone di formare laureati dotati di: competenze essenziali per l'analisi dei fenomeni economici, finanziari e creditizi nel contesto macroeconomico internazionale; un'adeguata conoscenza dei processi di intermediazione finanziaria e dei mercati dei capitali; padronanza degli strumenti matematico-statistici applicati all'economia e alla finanza; conoscenze di base del diritto privato e pubblico.

**I corsi di laurea triennale attivati presso il Dipartimento di Economia dell'Università di Messina sono ad accesso libero (senza numero programmato a livello locale).**



## PRESENTAZIONE DEI CORSI

I corsi di laurea magistrale sono tre:

- Consulenza e Gestione di Impresa (LM-77) - il corso si propone di formare profili professionali con competenze altamente qualificate nel campo delle professioni contabili e della consulenza aziendale, nonché nell'amministrazione delle aziende. Gli sbocchi occupazionali specifici sono nel campo della professione contabile e della revisione aziendale, nonché in posizioni dirigenziali e manageriali in aziende private e pubbliche. Il corso si articola in due *curricula*: "Consulenza e Professione" e "International Management". Quest'ultimo, interamente in lingua inglese, è organizzato per rispondere alla crescente domanda di figure di laureati magistrali in grado di assumere ruoli operativi e manageriali in imprese che operano anche in contesti internazionali. Il curriculum in Consulenza e Professione rappresenta il naturale percorso qualificante ai fini dell'esercizio della professione di "Dottore Commercialista ed Esperto Contabile" (Fascia A dell'albo), previo espletamento del tirocinio (che può essere concomitante alla frequenza del Corso di Laurea Magistrale) e superamento dell'esame di Stato.

- Management del Turismo e dell'Ambiente (LM-77) – il corso si propone di formare profili professionali qualificati con una forte competenza nell'ambito delle attività nel settore turistico e dell'ambiente e attività di staff e direzione all'interno di imprese ed enti economici che richiedono una forte integrazione tra economia, ambiente e territorio. Esso mira a formare figure professionali in grado di svolgere funzioni di elevata responsabilità in imprese, enti e organizzazioni orientati alla gestione e controllo di tematiche ambientali e territoriali e del settore turistico. Il percorso formativo è organizzato in maniera tale che gli studenti potranno anche accedere agli esami per l'esercizio della libera professione di Dottore commercialista.

- Scienze Economiche e Finanziarie (LM-56) - il corso si propone di formare laureati dotati di: elevate capacità di analizzare i fenomeni economici, finanziari e creditizi nel contesto macroeconomico internazionale; un'approfondita conoscenza dei processi di intermediazione finanziaria e dei mercati dei capitali; strumenti avanzati matematico-statistici necessari per lo studio delle principali variabili economiche; adeguate conoscenze dei profili regolamentari e normativi degli intermediari e dei mercati finanziari. Le competenze acquisite durante studi potranno consentire al laureato di proporsi sul mercato del lavoro come analista finanziario e project risk manager per imprese, banche e società di assicurazioni, con compiti relativi alla valutazione delle società, al supporto all'emissione di titoli di debito e di capitale sui mercati, alla valutazione del rischio di credito.

Oltre ai corsi di laurea sono attivi i Master di 1° livello in:

- *Esperto per le Professioni Economico-Aziendali;*
- *Economia Bancaria e Finanziaria.*

L'offerta formativa si completa con il Dottorato in *Economics, Management and Statistics* al quale aderisce anche l'Università di Catania.

### Piano di studio

#### I Anno di corso

<i>Economia Aziendale</i>	<i>Secs-P/07</i>	8
<i>Diritto Privato</i>	<i>IUS/01</i>	8
<i>Matematica per l'Azienda</i>	<i>Secs-S/06</i>	8
<i>Sociologia Economica</i>	<i>SPS/09</i>	8
<i>Contabilità e Bilancio</i>	<i>Secs-P/07</i>	8
<i>Microeconomia</i>	<i>Secs-P/01</i>	8
<i>Diritto Pubblico</i>	<i>Ius/09</i>	8
<i>Inglese</i>	<i>L-Lin/12</i>	4
<i>Abilità Informatiche</i>	<i>Inf/01</i>	4

#### II Anno di corso

<i>Marketing</i>	<i>Secs-P/08</i>	8
<i>Tecnologia e Qualità</i>	<i>Secs-P/13</i>	8
<i>Statistica</i>	<i>Secs-S/01</i>	8
<i>Programmazione e Controllo</i>	<i>Secs-P/07</i>	8
<i>Politica Economica</i>	<i>Secs-P/02</i>	8
<i>Macroeconomia</i>	<i>Secs-P/01</i>	8
<i>Analisi Finanziaria</i>	<i>Secs-P/07</i>	8
<i>Disciplina a scelta</i>	-	6

#### III Anno di corso

<i>Diritto Commerciale</i>	<i>Ius/04</i>	8
<i>Statistica Aziendale</i>	<i>Secs-S/03</i>	8
<i>Stage e Tirocinio</i>	-	4
<i>Disciplina a scelta</i>	-	6
<i>Economia e Gestione delle Imprese</i>	<i>Secs-P/08</i>	8
<i>Diritto Tributario</i>	<i>Ius/12</i>	8
<i>Economia delle Aziende Pubbliche</i>	<i>Secs-P/07</i>	8
<i>Prova finale</i>	-	4

#### Discipline a scelta

<i>Revisione Aziendale</i>	<i>Secs-P/07</i>	6
<i>Merceologia Doganale</i>	<i>Secs-P/13</i>	6

\* Lo studente può, in ogni caso, scegliere liberamente tra tutti gli insegnamenti attivati nell'Ateneo purché coerenti con il progetto formativo.

# Economia Aziendale

Il Dipartimento di Economia dell'Università di Messina ha stipulato, in data 13 maggio 2013, la convenzione con gli Ordini dei Dottori Commercialisti e degli Esperti Contabili di: Messina, Patti e Barcellona P.G.

Tale accordo, previsto dall'art. 43 del Decreto Legislativo 28 giugno 2005, n. 139, e dall'art. 6 del DM 7 agosto 2009, n. 143, disciplina i percorsi formativi finalizzati alla formazione dei futuri professionisti e ne accelera l'ingresso nel mondo del lavoro.

Grazie a tale convenzione i laureati in Economia Aziendale (L-18) potranno godere dell'esonero dalla prima prova scritta dell'esame di Stato per l'accesso alla sezione B dell'Albo dei dottori commercialisti e degli esperti contabili.



# MANAGEMENT D'IMPRESA (L-18)

## Piano di studio

### I Anno di corso

<i>Principi di Economia Aziendale e Contabilità</i>	<i>Secs-P/07</i>	8
<i>Diritto Privato</i>	<i>IUS/01</i>	8
<i>Matematica per l'Azienda</i>	<i>Secs-S/06</i>	8
<i>Tecnologia dei Cicli Produttivi e delle Fonti di Energia</i>	<i>Secs-P/13</i>	8
<i>Analisi dei Costi e Budgeting</i>	<i>Secs-P/07</i>	8
<i>Microeconomia</i>	<i>Secs-P/01</i>	8
<i>Disciplina a scelta</i>	-	6
<i>Inglese</i>	<i>L-Lin/12</i>	4
<i>Abilità Informatiche</i>	<i>Inf/01</i>	4

### II Anno di corso

<i>Marketing e Comunicazione d'Impresa</i>	<i>Secs-P/08</i>	8
<i>Diritto Commerciale</i>	<i>Ius/04</i>	8
<i>Statistica</i>	<i>Secs-S/01</i>	8
<i>Disciplina a scelta</i>	-	6
<i>Macroeconomia e Politica Economica</i>	<i>Secs-P/02</i>	8
<i>Gestione delle Risorse Umane</i>	<i>Secs-P/10</i>	8
<i>Analisi degli Investimenti</i>	<i>Secs-P/03</i>	8
<i>Diritto del Lavoro</i>	<i>Ius/07</i>	8

### III Anno di corso

<i>Management dell'Impresa Agroalimentare e Agroindustr.</i>	<i>Agr/01</i>	8
<i>Corporate Governance</i>	<i>Secs-P/08</i>	8
<i>Stage e Tirocinio</i>	-	4
<i>Management per la Qualità e l'Ambiente</i>	<i>Secs-P/13</i>	8
<i>Economia e Gestione delle Imprese</i>	<i>Secs-P/08</i>	8
<i>Diritto Tributario</i>	<i>Ius/12</i>	8
<i>Metodi Statistici per il Management</i>	<i>Secs-S/03</i>	8
<i>Prova finale</i>	-	4

### Discipline a scelta \*

<i>Economia e Politica Agraria</i>	<i>Agr/01</i>	6
<i>Diritto Pubblico</i>	<i>Ius/09</i>	6
<i>Merci, Risorse e Ambiente</i>	<i>Secs-P/13</i>	6
<i>Diritto dei Consumatori</i>	<i>IUS/01</i>	6

\* Lo studente può, in ogni caso, scegliere liberamente tra tutti gli insegnamenti attivati nell'Ateneo purché coerenti con il progetto formativo.

Corso di laurea triennale in  
**Management  
 d'Impresa**



## Piano di studio

### I Anno di corso

<i>Elementi di Economia Aziendale e Ragioneria</i>	<i>Secs-P/07</i>	8
<i>Diritto Privato</i>	<i>IUS/01</i>	6
<i>Matematica per l'Economia</i>	<i>Secs-S/06</i>	8
<i>Statistica I</i>	<i>Secs-S/01</i>	8
<i>Inglese</i>	<i>L-Lin/12</i>	6
<i>Microeconomia</i>	<i>Secs-P/01</i>	8
<i>Disciplina a scelta</i>	-	6

### II Anno di corso

<i>Gestione delle Imprese e Finanza Aziendale</i>	<i>Secs-P/08</i>	8
<i>Scienza delle Finanze</i>	<i>Secs-P/03</i>	8
<i>Diritto dell' Intermediazione Finanziaria</i>	<i>Ius/05</i>	9
<i>Diritto Pubblico</i>	<i>Ius/09</i>	
<i>Informatica per la Finanza</i>	<i>Infj/01</i>	9
<i>Economia Applicata</i>	<i>Secs-P/06</i>	8
<i>Macroeconomia</i>	<i>Secs-P/01</i>	8
<i>Disciplina a scelta</i>	-	6
<i>Statistica II</i>	<i>Secs-S/01</i>	8



### III Anno di corso (comune a due curricula)

<i>Statistica per i Mercati Finanziari</i>	<i>Secs-S/03</i>	8
<i>Econometria</i>	<i>Secs-P/05</i>	8
<i>Economia Pubblica</i>	<i>Secs-P/03</i>	8
<i>Stage</i>	-	4
<i>Prova finale</i>	-	4

### III Anno di corso (curriculum economico)

<i>Economia degli Intermediari Finanziari</i>	<i>Secs-P/11</i>	8
<i>Storia Economia</i>	<i>Secs-P/12</i>	8
<i>Finanza e Mercati</i>	<i>Secs-P/02</i>	8
<i>Finanza e Sviluppo Economico</i>	<i>Secs-P/02</i>	10

### III Anno di corso (curriculum metodi quantitativi)

<i>Statistica, Applicativi e Software</i>	<i>Secs-S/02</i>	9
<i>Demografia</i>	<i>Secs-S/04</i>	8
<i>Metodi Quantitativi per l'Azienda</i>	<i>Secs-S/03</i>	8
<i>Metodi Statistici per la Valutazione dei Servizi</i>	<i>Secs-S/05</i>	9

### Discipline a scelta \*

<i>Diritto dell'Economia</i>	<i>IUS/05</i>	6
------------------------------	---------------	---

\* Lo studente può, in ogni caso, scegliere liberamente tra tutti gli insegnamenti attivati nell'Ateneo purché coerenti con il progetto formativo.



# CONSULENZA E GESTIONE DI IMPRESA (LM-77)

## Curriculum Consulenza e Professione

### Piano di studi

I Anno di corso		
Disciplina	Ssd	Cfu
<i>Controllo Finanziario</i>	<i>Secs-P/07</i>	8
<i>Diritto Bancario e Finanziario</i>	<i>Ius/05</i>	8
<i>Diritto Processuale Tributario</i>	<i>Ius/12</i>	8
<i>Analisi delle Politiche Pubbliche</i>	<i>Secs-P/03</i>	1 2
<i>Valutazioni di Azienda e Operazioni Straord.</i>	<i>Secs-P/07</i>	8
<i>Analisi Univariata e Multivariata Dati Ec.</i>	<i>Secs-S/03</i>	8
<i>Diritto Fallimentare</i>	<i>Ius/04</i>	8

II Anno di corso		
Disciplina	Ssd	Cfu
<i>Ecologia Industriale</i>	<i>Secs-P/13</i>	8
<i>Social Accountability</i>	<i>Secs-P/07</i>	8
<i>Stage e tirocinio</i>	-	4
<i>Disciplina a scelta</i>	-	8
<i>Principi Contabili e di Revisione</i>	<i>Secs-P/07</i>	8
<i>Business Plan e Creazione d'Impresa</i>	<i>Secs-P/08</i>	10
<i>Prova finale</i>	-	1 4



Discipline a scelta		
Strumenti e Sistemi di Gestione Integrata	Secs-P/13	8

\* Lo studente può, in ogni caso, scegliere liberamente tra tutti gli insegnamenti attivati nell'Ateneo purché coerenti con il progetto formativo.

Il Dipartimento di Economia dell'Università di Messina ha stipulato, in data 13 maggio 2013, la convenzione con gli Ordini dei Dottori Commercialisti e degli Esperti Contabili di: Messina, Patti e Barcellona P.G.

Tale accordo, previsto dall'art. 43 del Decreto Legislativo 28 giugno 2005, n. 139, e dall'art. 6 del DM 7 agosto 2009, n. 143, disciplina i percorsi formativi finalizzati alla formazione dei futuri professionisti e ne accelera l'ingresso nel mondo del lavoro.

Grazie a tale convenzione i laureati nel curriculum Consulenza e Professione (LM-77) potranno fruire, oltre all'esenzione dalla prima prova scritta dell'esame di Stato per l'accesso alla sezione A dell'Albo dei Dottori Commercialisti e degli Esperti Contabili, della possibilità di svolgere parte del tirocinio professionale in concomitanza con il periodo di studi.



# CONSULENZA E GESTIONE DI IMPRESA (LM-77)

## Curriculum International Management

### Piano di studi

I Anno di corso		
Disciplina	Ssd	Cfu
<i>Business Evaluation</i>	<i>Secs-P/07</i>	8
<i>Total Quality Management</i>	<i>Secs-P/13</i>	8
<i>Quantitative Methods in Management</i>	<i>Secs-S/06</i>	8
<i>International Public Policy</i>	<i>Secs-P/03</i>	1 2
<i>Management Control</i>	<i>Secs-P/07</i>	8
<i>Intern. Accounting and Audit Standards</i>	<i>Secs-P/07</i>	10
<i>Strategic Management</i>	<i>Secs-P/08</i>	8

II Anno di corso		
Disciplina	Ssd	Cfu
<i>Sustainability Management</i>	<i>Secs-P/13</i>	8
<i>International Marketing</i>	<i>Secs-P/08</i>	8
<i>Traineeship</i>	.	4
<i>Free course</i>	-	8
<i>International Business Law</i>	<i>Ius/04</i>	8
<i>Entrepreneurship and Innovation</i>	<i>Secs-P/08</i>	8
<i>Master Thesis</i>	-	1 4



Discipline a scelta		
<i>Corporate Social Responsibility</i>	<i>Secs-P/07</i>	8
<i>Human Resource Management</i>	<i>Secs-P/10</i>	8
<i>Financial Law</i>	<i>Ius/05</i>	8

N.B.: Il corso è erogato interamente in lingua inglese. È prevista la possibilità di conseguire il double degree.

# iM International Management



# MANAGEMENT DEL TURISMO E DELL'AMBIENTE (LM-77)

## Piano di studio

I Anno di corso		
<i>Diritto dei Trasporti e Mobilità Sostenibile</i>	<i>Ius/06</i>	8
<i>Geografia del Turismo e dell'Ambiente</i>	<i>M-ggr/01</i>	8
<i>Disciplina a scelta</i>	-	8
<i>Gestione e Certificazione dei Sistemi Turistici</i>	<i>Secs-P/13</i>	8
<i>Statistica Economica per il Turismo</i>	<i>Secs-S/03</i>	8
<i>Economia del Turismo e dell'Ambiente</i>	<i>Secs-P/06</i>	1 2
<i>Marketing Territoriale</i>	<i>Secs-P/08</i>	8

II Anno di corso		
<i>Bilanci e Analisi Finanz. delle Aziende Turistiche</i>	<i>Secs-P/07</i>	8
<i>Management Turistico</i>	<i>Secs-P/08</i>	1 0
<i>Stage e Tirocinio</i>	-	4+2
<i>Gestione e Certificazione delle Filiere Alimentari</i>	<i>Secs-P/13</i>	8
<i>Economia e Politica dello Sviluppo Turistico Rurale</i>	<i>Agr/01</i>	8
<i>Management dell'Impresa Agrituristica</i>	<i>Agr/01</i>	8
<i>Prova finale</i>	-	1 2



Discipline a scelta *		
<i>Produzione e Ambiente</i>	<i>Secs-P/13</i>	8
<i>Valorizzazione Risorse Agroalimentari e Turismo</i>	<i>Agr/01</i>	8
<i>Contratti Turistici</i>	<i>IUS/01</i>	8
<i>Inglese per il Turismo</i>	<i>L-Lin/12</i>	8

\* Lo studente può, in ogni caso, scegliere liberamente tra tutti gli insegnamenti attivati nell'Ateneo purché coerenti con il progetto formativo.

**M**anagement  
**T**Ambiente  
**T**urismo



# SCIENZE ECONOMICHE E FINANZIARIE (LM-56)

## Piano di studio

### I Anno di corso

<i>Principi Contabili Internazionali</i>	<i>Secs-P/07</i>	8
<i>Diritto Bancario e Finanziario</i>	<i>IUS/05</i>	8
<i>Matematica Finanziaria</i>	<i>Secs-S/06</i>	8
<i>Tecniche Statistiche Avanzate</i>	<i>Secs-S/01</i>	8
<i>Econometria Avanzata</i>	<i>Secs-P/05</i>	8
<i>Economia Monetaria e Finanziaria</i>	<i>Secs-P/01</i>	8
<i>Analisi delle Politiche Pubbliche</i>	<i>Secs-P/03</i>	8

### II Anno di corso

<i>Risk Management</i>	<i>Secs-P/11</i>	6
<i>Lingua Inglese B2</i>	<i>L-Lin/12</i>	6
<i>Prova finale</i>	-	1 4
<i>Disciplina a scelta</i>	-	8

Una disciplina a scelta fra:

<i>Economia Internazionale</i>	<i>Secs-P/02</i>	8
<i>Finanza e Crescita Economica</i>	<i>Secs-P/06</i>	8

Una disciplina a scelta fra:

<i>Statistica per la Qualità e le Previsioni</i>	<i>Secs-S/01</i>	1 2
	<i>Secs-S/02</i>	
<i>Politica Economica e Finanza Internazionale</i>	<i>Secs-P/02</i>	1 2

Una disciplina a scelta fra:

<i>Modelli Statistici per la Finanza</i>	<i>Secs-S/01</i>	8
<i>Dinamiche Demografiche e Sistema Economico</i>	<i>Secs-S/04</i>	8



scienze  
**SEF**  
 inanziarie  
 conomiche



## MASTER DI PRIMO LIVELLO

### *Esperto per le Professioni Economico-Aziendali*

Il Master universitario di primo livello in **Esperto per le Professioni Economico-Aziendali** si rivolge a tutti gli studenti che intendono incentrare il proprio percorso di studi universitari sulle conoscenze e sulle competenze che caratterizzano le professioni economico-aziendali.

Finalità del Master è quella di far acquisire ai partecipanti le conoscenze e le competenze di base indispensabili per l'esercizio delle professioni di dottore commercialista e di esperto contabile, in sinergia con l'Ordine professionale territoriale di Messina. Per coloro che intendono svolgere la professione di esperto contabile, il master consente di "integrare" il percorso di studi triennali con un anno di formazione specifica, da svolgersi contestualmente alla prima parte del tirocinio professionale.

Coloro che intendono invece svolgere la professione di dottore commercialista, in considerazione del pieno riconoscimento dei CFU acquisiti durante il Master ai fini del conseguimento della laurea magistrale, il master consente di "focalizzare" l'apprendimento, sin dal primo anno degli studi specialistici, sulle tematiche proprie e specifiche della professione.

Il Master in collaborazione con gli Ordini dei Dottori Commercialisti e degli Esperti Contabili di Messina, Barcellona P.G. e Patti.

Il Master EPEA si configura come un master "di mercato": ciò significa che esso vive sui soli contributi economici dei partecipanti e delle organizzazioni partner e non su finanziamenti pubblici, di qualunque natura essi siano.

Master in **Esperto per le  
Professioni  
Economico-  
Aziendali**



**Ordine dei Dottori  
Commercialisti e degli Esperti  
Contabili di Messina**



## MASTER DI PRIMO LIVELLO

### *Economia Bancaria e Finanziaria*

Il Master universitario di primo livello in **Economia Bancaria e Finanziaria** è diretto a laureati con e senza esperienza nel settore economico-finanziario che vogliono specializzarsi nella conoscenza dei mercati bancari e finanziari, nella gestione di portafogli di titoli e che siano interessati ad approfondire lo studio della gestione dei portafogli. Il Master offre agli studenti la conoscenza e le abilità appropriate per intraprendere una carriera professionale nel settore privato bancario, in istituzioni finanziarie e di legislazione bancaria nei ruoli di *asset managers*, *financial advisors*, *financial analyst*, *commercial banking manager* sia attraverso lo studio teorico della teoria della finanza che attraverso l'acquisizione delle tecniche empiriche per la valutazione della complessa struttura dell'industria finanziaria nazionale ed internazionale.

Il tipo di master proposto si caratterizza per profili di unicità in tutto il Sud Italia, con eccezione di un corso analogo svolto presso l'Università di Napoli. Quest'ultimo però è un corso prettamente orientato alla ricerca, mentre il Master in Economia Bancaria e Finanziaria si caratterizza per il profilo applicato tendente all'inserimento dello studente nel mondo del lavoro.

Il master è erogato interamente in lingua inglese.

**E  
B  
F**

**Master di primo livello in  
Economia Bancaria e Finanziaria**



## DOTTORATO DI RICERCA

### *Economics, Management and Statistics*

Il dottorato di ricerca in **Economics, Management and Statistics** è un programma di studio post-laurea di tre anni organizzato congiuntamente dall'Università di Messina e l'Università di Catania.

Le principali tematiche di ricerca dei Docenti e degli studenti iscritti al programma di Dottorato spaziano dall'economia internazionale all'economia della crescita, dall'econometria e statistica applicata a quella finanziaria, dal management strategico all'economia ambientale, dall'economia pubblica all'economia territoriale.

Nel primo anno del dottorato, gli studenti frequentano due precorsi, Matematica e Statistica, nonché cinque corsi "core", Matematica, Econometria, Microeconomia, Macroeconomia e Management Strategico.

Grazie ai legami internazionali dei Docenti del Collegio, agli studenti del terzo anno è offerta l'opportunità di trascorrere periodi di visiting all'estero presso rinomate sedi universitarie e di ricerca internazionali.



*Dottorato di ricerca in*  
**Economics,  
Management  
and Statistics**



## PRESENTAZIONE DEL DIPARTIMENTO

Il Dipartimento di Economia si costituisce nel 2012 a seguito della soppressione della Facoltà di Economia e Commercio nata nel 1948.

Al Dipartimento afferisce la quasi totalità del personale docente dell'Ateneo dei settori scientifico-disciplinari compresi nell'Area 13 "Scienze Economiche e Statistiche"; pertanto, esso si presenta come la struttura scientifico-didattica di riferimento dell'Università degli Studi di Messina per l'organizzazione di tutte le attività formative e di ricerca di tale Area.

Da diversi anni il Dipartimento ha avviato attività scientifiche e formative con una forte proiezione di carattere internazionale grazie alle numerose collaborazioni che diversi docenti afferenti hanno con altre istituzioni accademiche e di ricerca sia italiane che straniere. Ciò al fine di creare presso l'Università degli Studi di Messina un polo di respiro internazionale nelle scienze economiche ed aziendali, attrattore di intelligenze (studenti e docenti) provenienti anche dall'estero.

Il Dipartimento Economia promuove una forte interazione scientifica tra i docenti afferenti alle sezioni sostenendo e rinforzando i già esistenti progetti di ricerca in comune così come favorendo nuovi programmi di collaborazione sia sul versante teorico che su quello applicato. Tali attività contribuiscono a mettere in evidenza, all'interno di un progetto scientifico condiviso, le singole competenze ed esperienze di ricerca. Il Dipartimento, inoltre, promuove l'interdisciplinarietà nella ricerca sostenendo le collaborazioni esistenti e favorendone di nuove tra docenti ad esso afferenti e altri colleghi di altri dipartimenti.

L'obiettivo strategico del Dipartimento è quello di promuovere e potenziare principalmente la qualità della ricerca e di far discendere dall'eccellenza nella ricerca un'offerta didattica qualificata, di alto profilo e competitiva nel "mercato" della conoscenza.

Il Dipartimento si propone anche di mettere a servizio del territorio le proprie competenze scientifiche che possono costituire un'importante risorsa, per le organizzazioni e le istituzioni locali, ai fini di una più rigorosa e approfondita conoscenza del territorio e del suo tessuto produttivo, così come al fine di delineare e progettare percorsi di sviluppo locale e di crescita dell'economia.

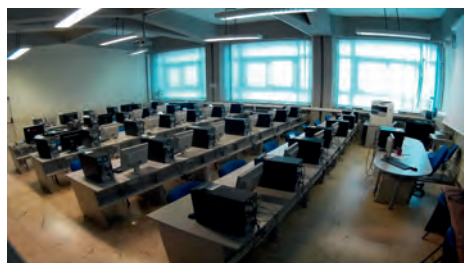


# AULE E ATTREZZATURE



Al fine di realizzare un elevato livello qualitativo nella offerta formativa, il Dipartimento di Economia dispone di attrezzature e locali che, grazie ai numerosi progetti di ricerca e di didattica svolti nel corso degli ultimi due anni, sono stati ulteriormente potenziati ed ammodernati. Sono presenti e fruibili dagli studenti: due laboratori informatici; un experimental lab; un laboratorio linguistico; un laboratorio merceologico; un'aula multimediale; un'aula master.

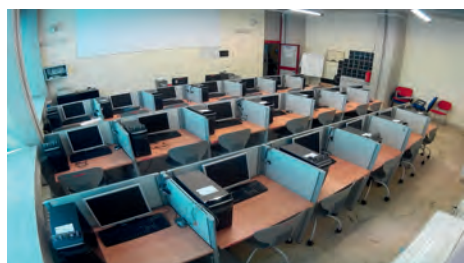
All'attività formativa sono destinate n. 17 aule per complessivi 1.398 posti a sedere. Tutte le aule sono dotate di videoproiettore e di impianto di amplificazione audio; alcune di esse dispongono anche di sistema per videoconferenza e lim. In tutti i locali è possibile accedere alla rete wi-fi di ateneo grazie al recente cablaggio con fibra ottica.



Laboratorio di informatica



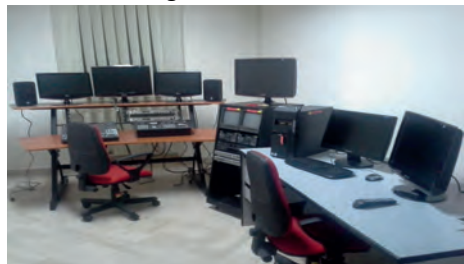
Aula multimediale



Laboratorio linguistico



Aula master



Studio di video registrazione



Biblioteca



# Offerta formativa del Dipartimento di Economia Università di Messina

Economia Aziendale  
(L-18)

Management  
d'Impresa  
(L-18)

Economia, Banca  
e Finanza  
(L-33)



**Master  
EPEA**



**Master  
EBF**



Consulenza e  
Gestione d'Impresa  
(LM-77)

Management del  
Turismo e  
dell'Ambiente  
(LM-77)

Scienze Economiche  
e Finanziarie  
(LM-56)



Dottorato di Ricerca in *Economics, Management and Statistics*  
(Area 13 CUN)

**Dipartimento di Economia**

Università degli Studi di Messina

Via dei Verdi, 75 – 98122 Messina

Tel. +39 90 676.4620 - E-mail [dipartimento.economia@unime.it](mailto:dipartimento.economia@unime.it)

[www.unime.it/dipartimenti/economia](http://www.unime.it/dipartimenti/economia)