



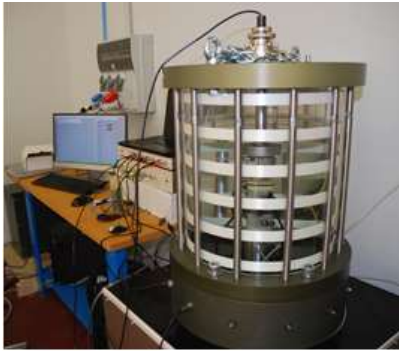
a)



b)



c)



d)



e)



f)

Attrezzature per prove geotecniche di laboratorio su provini di piccole, medie e grandi dimensioni: a) taglio diretto e residuo ( $L = 150 \div 300$  mm); b) colonna risonante e taglio torsionale ciclico ( $D = 38 \div 100$  mm); c) granulometro a scansione di immagine; d-e) prove triassili monotone, cicliche e dinamiche ( $D = 38 \div 200$  mm); f) misure con trasduttori locali.



Simulatore sismico per lo studio del comportamento di opere e sistemi geotecnici attraverso prove su modelli fisici in scala.