



DATI RELATIVI AI PREMI
(art.20, c.2, d.lgs. 33/2013)

Distribuzione per fasce di premialità degli importi DISTRIBUITI relativi al trattamento accessorio correlato alla valutazione della Performance

ANNO PREMIALITA'	DESTINATARI	VOCE	IMPORTI DISTRIBUITI	Fasce di premialità			
				0%	50%	75%	100%
2021	PTA cat. B	20% IMA performance individuale	€ 15.612,85			€ 408,19	€ 15.204,67
		1/3 responsabilità (su performance individuale)	€ 291,10				€ 291,10
		Performance individuale	€ 57.456,04			€ 1.734,60	€ 55.721,45
	PTA cat. C	20% IMA performance individuale	€ 59.843,40		€ 96,66	€ 840,94	€ 58.905,81
		1/3 responsabilità (su performance individuale)	€ 88.734,05				€ 88.734,05
		Performance individuale	€ 197.980,92		€ 317,30	€ 2.855,74	€ 194.807,88
	PTA cat. D	20% IMA performance individuale	€ 63.350,30				€ 63.350,30
		1/3 responsabilità (su performance individuale)	€ 151.250,27				€ 151.250,27
		Performance individuale	€ 192.885,72				€ 192.885,72
	PTA cat. EP	Risultato EP (20% fondo) individuale 27 Unità	€ 62.089,89				€ 62.089,89
	Dirigenti di seconda fascia	Dirigenti (Fondo Risultato Dirigenti)	€ 23.479,96				€ 23.479,96
	Direttore Generale	Dirigenti (Fondo Risultato Dirigenti)	€ 33.400,00				€ 33.400,00

Fonte: D.A. Organizzazione e Gestione Risorse Finanziarie – UNIME

- RETTORATO -

Unità di Coordinamento Tecnico

Pianificazione Strategica, Controllo di Gestione e Reporting

98122 Messina - Piazza Pugliatti, 1 - TEL. 090/6768240 - e-mail: areacd@unime.it



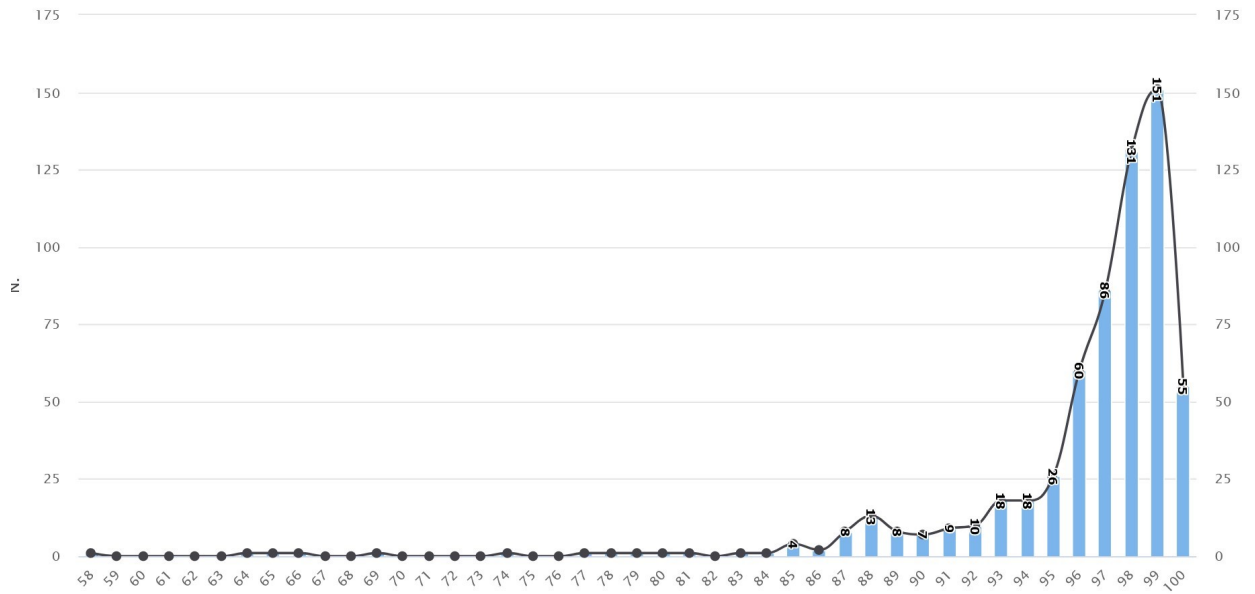
Grado di differenziazione dell'utilizzo dell premialità relative al trattamento accessorio correlato alla valutazione della Performance per i Dirigenti e per i dipendenti
(Art. 20, c. 2 del d.lgs. 33/2013)

Categoria	Numero dipendenti	Percentuale dipendenti rispetto alla categoria	Percentuale di premialità
Cat. B	0	0%	0% della premialità
	0	0%	50% della premialità
	4	4,40%	75% della premialità
	87	95,60%	100% della premialità
Totale cat. B	91		
Cat. C	0	0%	0% della premialità
	1	0,38%	50% della premialità
	5	1,89%	75% della premialità
	258	97,73%	100% della premialità
Totale cat. C	264		
Cat. D	0	0%	0% della premialità
	0	0%	50% della premialità
	0	0,00%	75% della premialità
	234	100,00%	100% della premialità
Totale cat. D	234		
Cat. EP	0	0%	0% della premialità
	0	0%	50% della premialità
	0	0%	75% della premialità
	27	100%	100% della premialità
Totale cat. EP	27		
Dirigenti	0	0%	0% della premialità
	0	0%	50% della premialità
	0	0%	75% della premialità
	5	100%	100% della premialità
Totale Dirigenti	5		



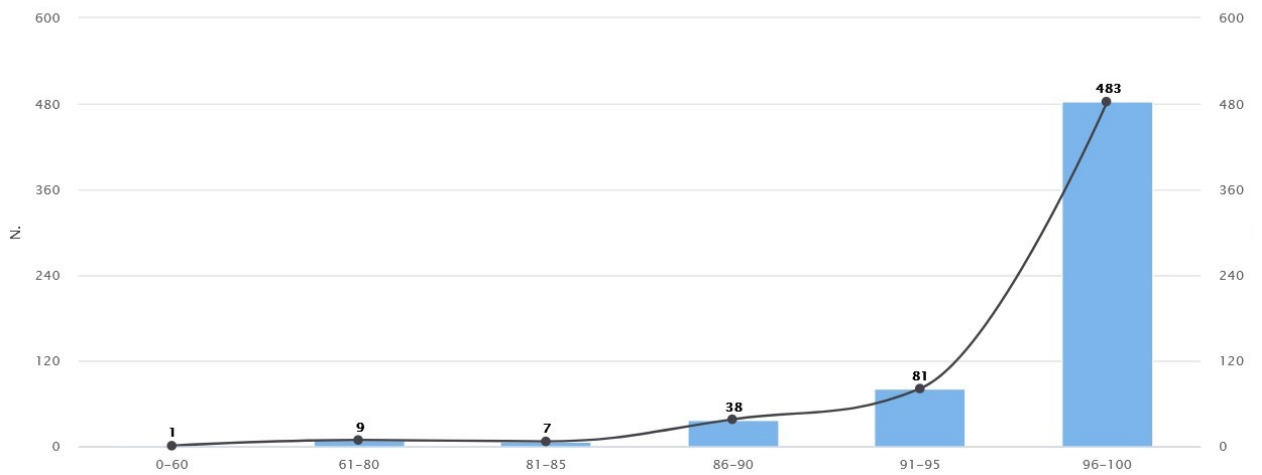
Distribuzione Punteggio Performance Individuale

Valutazione del Comportamento Organizzativo 2021



Distribuzione Punteggio Performance Individuale per Fasce

Valutazione del Comportamento Organizzativo 2021





Distribuzione per fasce di premialità degli importi DISTRIBUITI relativi agli importi destinati ai progetti incentivanti – PERSONALE cat. B ed C

(ex art. 88 c. 2 lettera a) CCNL 16.10.2008)

ANNO	PROGETTI OBIETTIVO	Personale B						Personale C					
		N.	Importi DISTRIBUITI	Fasce di premialità				N.	Importi DISTRIBUITI	Fasce di premialità			
				0	50%	75%	100%			0	50%	75%	100%
2021	<i>"Work in Project. Sistema integrato di assistenza al management di progetto" *</i>	-	-	-	-	-	-	6	1.092,68 €	-	-	-	1.092,68 €
	<i>"Bilanciamento tra trasparenza e protezione dei dati personali: redazione di un manuale di Ateneo per la specifica delle operazioni di trattamento connesse alla comunicazione e alla diffusione on-line di dati personali"</i>	-	-	-	-	-	-	-	-	-	-	-	-
	<i>"Cruscotto Integrato d'Ateneo" *</i>	-	-	-	-	-	-	1	167,29 €	-	-	-	167,29 €
	<i>"Implementazione ed avvio di una piattaforma informatica per il monitoraggio delle delibere"</i>	-	-	-	-	-	-	3	1.027,60 €	-	-	-	1.027,60 €
	<i>"La Gestione Integrata dei cicli della Performance e del Bilancio per la creazione di valore pubblico" *</i>	-	-	-	-	-	-	1	239,77 €	-	-	-	239,77 €
	<i>"Passweb"</i>	-	-	-	-	-	-	8	9.042,96 €	-	-	-	9.042,96 €
	<i>"Reengineering del processo di rimborso tasse universitarie"</i>	1	452,15 €	-	-	-	452,15 €	6	5.425,77 €	-	-	-	5.425,77 €
	<i>"TT UniMOOC: Innovazione e valorizzazione delle attività di Terza Missione Department Driven" *</i>	-	-	-	-	-	-	4	2.141,67 €	-	-	-	2.141,67 €
	<i>"VQR 2015-2019: validazione dei prodotti "Selezionati per VQR"</i>	2	1.883,95 €	-	-	-	1.883,95 €	4	5.275,06 €	-	-	-	5.275,06 €

* Rendicontazione parziale anno 2021 (Progetto pluriennale)

Fonte: D.A. Organizzazione e Gestione Risorse Finanziarie – UNIME

- RETTORATO -

Unità di Coordinamento Tecnico

Pianificazione Strategica, Controllo di Gestione e Reporting

98122 Messina - Piazza Pugliatti, 1 - TEL. 090/6768240 - e-mail: areacd@unime.it



Distribuzione per fasce di premialità degli importi DISTRIBUITI relativi agli importi destinati ai progetti incentivanti – PERSONALE cat. D ed EP

(ex art. 88 c. 2 lettera a) CCNL 16.10.2008)

ANNO	PROGETTI OBIETTIVO	Personale D						Personale EP					
		N.	Importi DISTRIBUITI	Fasce di premialità				N.	Importi DISTRIBUITI	Fasce di premialità			
				0	50%	75%	100%			0	50%	75%	100%
2021	<i>"Work in Project. Sistema integrato di assistenza al management di progetto" *</i>	8	1.921,60 €	-	-	-	1.921,60 €	2	405,42 €	-	-	-	405,42 €
	<i>"Bilanciamento tra trasparenza e protezione dei dati personali: redazione di un manuale di Ateneo per la specifica delle operazioni di trattamento connesse alla comunicazione e alla diffusione on- line di dati personali"</i>	2	1.507,16 €	-	-	-	1.507,16 €	2	1.507,16 €	-	-	-	1.507,16 €
	<i>"Cruscotto Integrato d'Ateneo" *</i>	12	2.342,08 €	-	-	-	2.342,08 €	-	-	-	-	-	-
	<i>"Implementazione ed avvio di una piattaforma informatica per il monitoraggio delle delibere"</i>	8	3.082,80 €	-	-	-	3.082,80 €	1	411,04 €	-	-	-	411,04 €
	<i>"La Gestione Integrata dei cicli della Performance e del Bilancio per la creazione di valore pubblico" *</i>	9	2.157,93 €	-	-	-	2.157,93 €	1	215,18 €	-	-	-	215,18 €
	<i>"Passweb"</i>	3	3.767,90 €	-	-	-	3.767,90 €	-	-	-	-	-	-
	<i>"Reengineering del processo di rimborso tasse universitarie"</i>	9	9.495,09 €	-	-	-	9.495,09 €	1	1.356,44 €	-	-	-	1.356,44 €
	<i>"TT UniMOOC: Innovazione e valorizzazione delle attività di Terza Missione Departement Driven" *</i>	10	6.532,02 €	-	-	-	6.532,02 €	1	633,76 €	-	-	-	633,76 €
	<i>"VQR 2015-2019: validazione dei prodotti "Selezionati per VQR"</i>	13	16.955,52 €	-	-	-	16.955,52 €	1	1.883,95 €	-	-	-	1.883,95 €

* Rendicontazione parziale anno 2021 (Progetto pluriennale)

Fonte: D.A. Organizzazione e Gestione Risorse Finanziarie – UNIME

- RETTORATO -

Unità di Coordinamento Tecnico

Pianificazione Strategica, Controllo di Gestione e Reporting

98122 Messina - Piazza Pugliatti, 1 - TEL. 090/6768240 - e-mail: areacd@unime.it