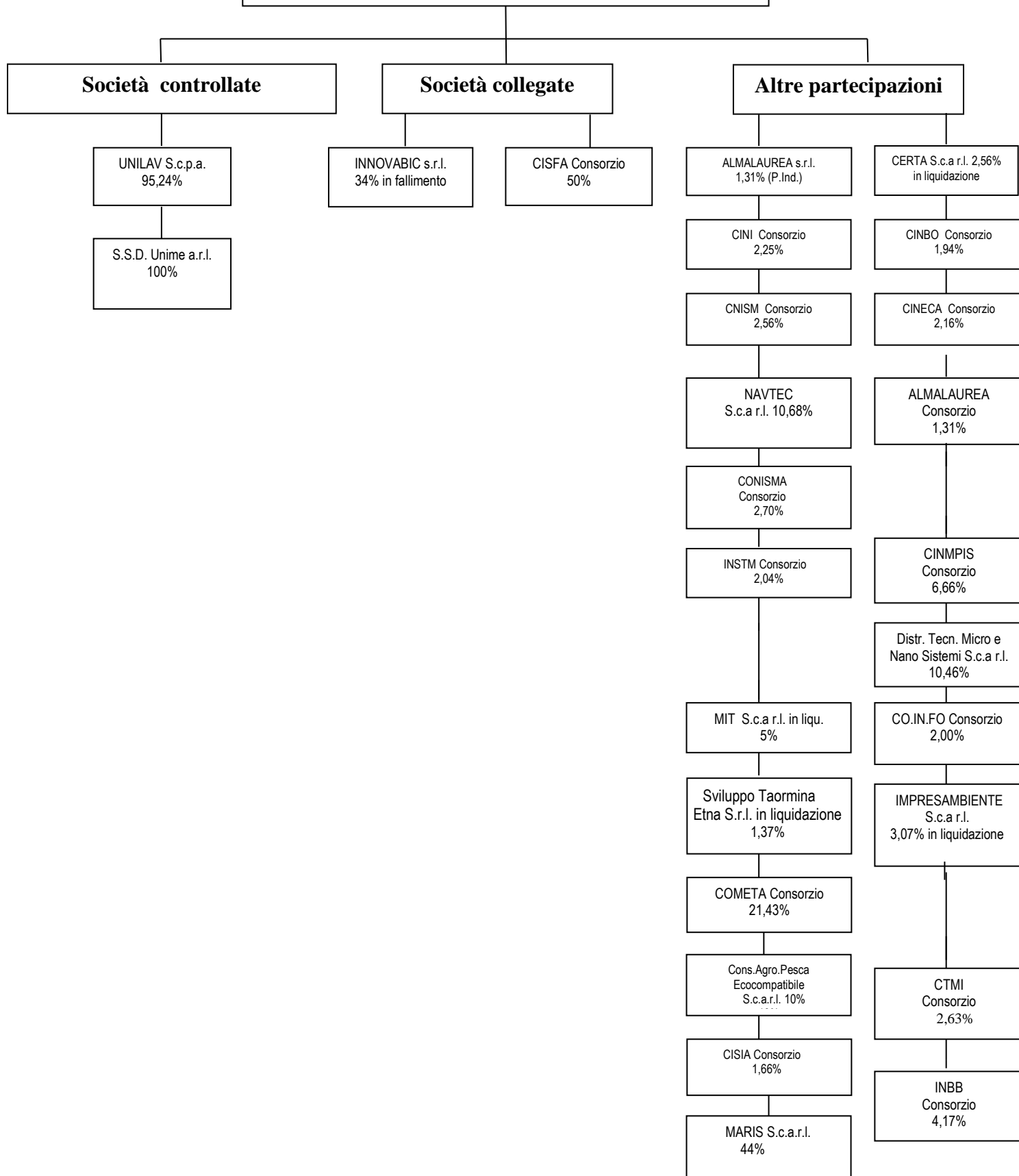


**UNIVERSITA' DEGLI STUDI DI MESSINA
ANNO 2023**



ALTRI ENTI E CONSORZI NON PARTECIPATI AL 31.12.2023

	DENOMINAZIONE	FORMA GIURIDICA	QUOTA % UNIME	QUOTA ANNUALE
1	ALBATROS	Fondazione	0,00%	
2	APRE	Associazione	0,00%	€ 7.437,00
3	ASS.INTER."ARTES RENASCENTES"	Associazione	0,00%	€ 150,00
4	CARROZZA S. LEONARDO POLLICINO	Fondazione	0,00%	
5	CISUI	Cons.Inter.art.91 DPR382/80	0,00%	€ 3.099,00
6	CODAU	Associazione	0,00%	€ 3.000,00
7	CONS.INTER.TRAP.D'ORGANO	Cons.Inter.art.91 DPR382/80	0,00%	
8	CORERAS	Cons.L.R.n.88 del 5/08/1982	0,00%	
9	CRUI	Associazione	0,00%	€ 25.000,00
10	CTN BIG	Associazione	0,00%	€ 1.000,00
11	CTN ENERGIA	Associazione	0,00%	€ 2.000,00
12	CUEIM	Associazione	0,00%	
13	FOND."AVV.PASQUALE RUGGERI"	Fondazione	0,00%	
14	GBS	Associazione	0,00%	
15	CIRGIS	Fondazione	0,00%	
16	HORCYNUS ORCA	Fondazione	0,00%	
17	NETVAL	Associazione	0,00%	€ 3.000,00
18	PNI CUBE	Associazione	0,00%	
19	PROPLAST	Cons.Inter.art.91 DPR382/80	0,00%	
20	UNIMED	Associazione	0,00%	€ 3.000,00
21	UNIADRION	Associazione	0,00%	€ 150,00
22	CENTRO PER LO SVILUPPO DEL TURISMO CULTURALE PER LA SICILIA	Consorzio	0,00%	
23	TICHE	Fondazione	0,00%	€ 1.500,00
24	TUCEP	Associazione	0,00%	
25	ITS ENNA	Fondazione	0,00%	
26	CERIGE	Consorzio	0,00%	
27	ACCADEMIA PELORITANA DEI PERICOLANTI	Associazione	0,00%	
28	MOTUS-E	Associazione	0,00%	
29	ELMO-Elettrificazione della Mobilità	Consorzio universitario	0,00%	
30	Distretto Biomedico per l'alta tecnologia - Sicilia	Associazione	0,00%	
31	Istituti Tecnico Superiore Aerospazio Sicilia	Fondazione	0,00%	
32	CUIA	Consorzio Interuniversitario	0,00%	€ 3.000,00
33	FABRE	Consorzio	0,00%	
34	COREP	Consorzio	0,00%	
35	AREA MARINA PROT.CAPO MILAZZO	Consorzio	0,00%	
36	Consorzio SPINet	Cons.Inter.art.91 DPR382/80		
	TOTALE QUOTE ANNUE		0,00%	€ 52.336,00